



# Explorer II

Oyster, 42 mm, Oystersteel

**Oyster Perpetual  
Explorer II ini dari  
Oystersteel dengan  
rantai jam Oyster  
menampilkan dial jam  
hitam dengan jarum 24  
jam berbentuk panah  
dan penanda-penanda  
jam dalam Chromalight.**



BEZEL 24-JAM

## Keandalan dalam kondisi-kondisi terberat

Explorer II dilengkapi dengan sebuah tampilan 24-jam tambahan; sebuah jarum jam yang didedikasikan mengelilingi dial jam dalam 24 jam, bukan seperti biasanya dalam 12 jam, menunjuk ke sebuah bezel yang tetap dengan penanda 24-jam.

Fungsi ini membuat pemakainya dapat membedakan jam di siang hari dari jam di malam hari, sebuah fitur yang sangat penting bagi

mereka yang berpetualang ke lingkungan di mana kegelapan berkuasa – seperti di kedalaman gua, atau di mana matahari tidak pernah terbenam – seperti di wilayah kutub pada musim panas.



DIAL HITAM

## Membedakan siang dari malam hari

Explorer II memiliki tampilan tanggal, sebuah jarum 24 jam tambahan yang berwarna oranye dan sebuah bezel tetap dengan graduasi 24 jam, memungkinkan waktu di siang hari untuk dibedakan dari waktu di malam hari.

Ia menjadi jam tangan pilihan bagi para penjelajah gua, vulkanolog, dan penjelajah kutub. Penanda-penanda jam dan jarum-jarum jamnya menampilkan tampilan Chromalight yang sangat

mudah terbaca dengan pendaran biru yang bertahan lama.



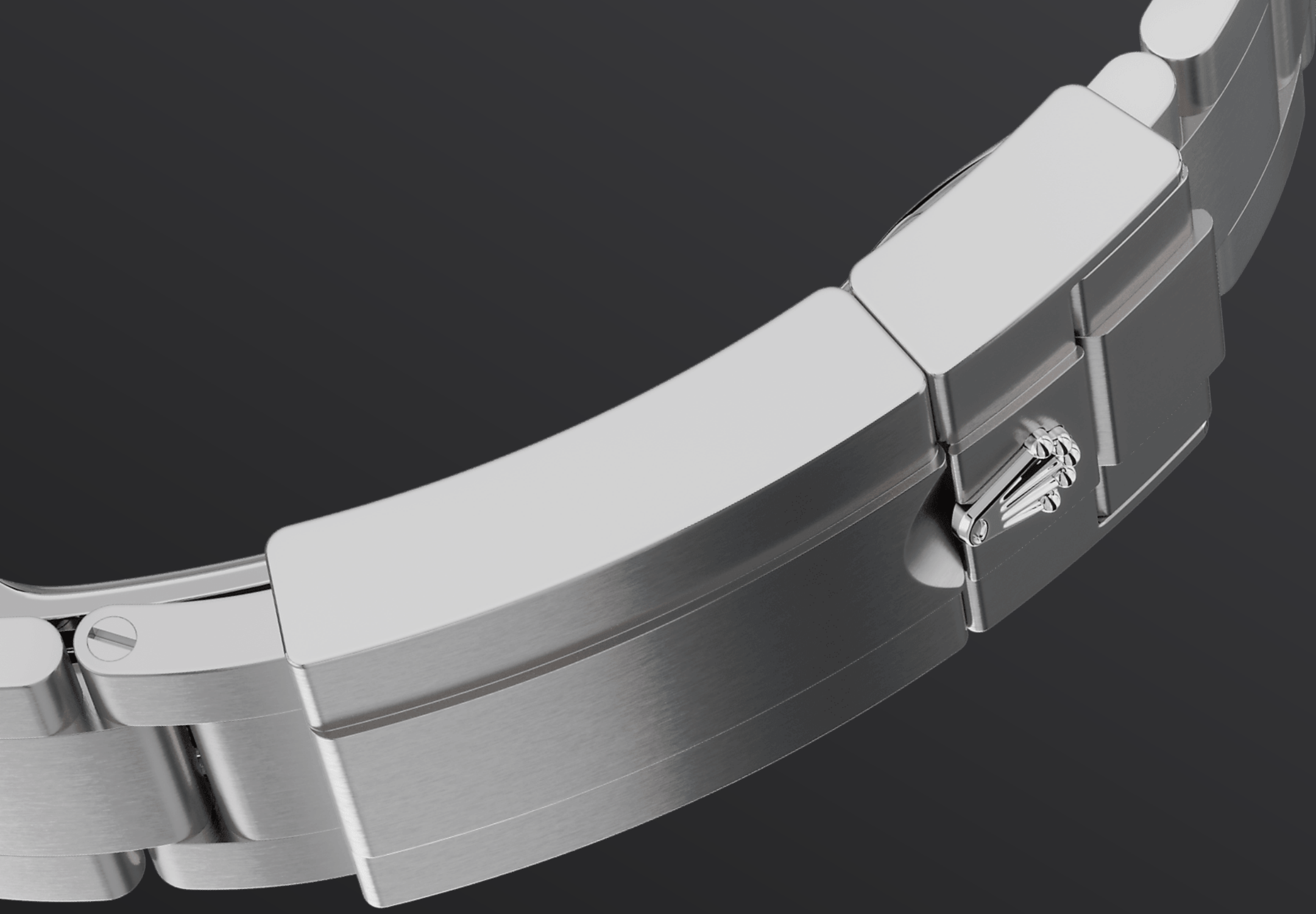
OYSTERSTEEL

## Sangat tahan terhadap korosi

Rolex menggunakan Oystersteel untuk case jam tangan bajanya. Dikembangkan secara khusus oleh Rolex, Oystersteel merupakan bagian dari keluarga baja 904L, logam campuran yang umumnya digunakan dalam industri berteknologi tinggi dan dalam industri kedirgantaraan dan kimia, di mana ketahanan maksimum terhadap korosi sangatlah penting.

Oystersteel sangatlah tahan, menawarkan tampilan akhir yang luar biasa setelah dipoles dan mempertahankan keindahannya meski dalam lingkungan paling keras sekali pun.





RANTAI JAM OYSTER

## Perpaduan dari bentuk dan fungsi

Rantai jam Oyster adalah perpaduan sempurna dari bentuk dan fungsi, estetika dan teknologi, yang dirancang agar menjadi kuat dan nyaman. Rantai jam ini dilengkapi dengan pengait Oysterlock lipat, yang mencegah agar tidak terbuka secara tidak sengaja dan kaitan perpanjangan Easylink yang nyaman, yang juga khas Rolex.

Sistem kreatif ini memungkinkan pengguna dapat menambah panjang rantai jam sampai sekitar 5 mm, dengan memberikan kenyamanan tambahan dalam keadaan apa pun.

# more technical-details

## Explorer

reference 226570

### model-case

---

#### type

Oyster, 42 mm, Oystersteel

#### diameter

42 mm

#### material

Oystersteel

#### bezel

Tetap, graduasi 24-jam

#### oyster-architecture

Cangkang tengah monoblok, punggung cangkang dan kenop pemutar disekrup

### movement

---

#### type

Perpetual, mekanis, pemuntir otomatis, fungsi GMT

#### calibre

3285, Buatan Rolex

#### winding-crown

Bersekrup, sistem kedap air ganda Twinlock

#### crystal

Safir tahan-gores, lensa Cyclops di atas tanggal

#### water-resistance

Kedap air hingga 100 meter / 330 kaki

#### precision

-2/+2 detik/hari, setelah ditutup cangkang

**oscillator**

Per rambut Parachrom biru paramagnetik. Peredam kejut Paraflex berkinerja tinggi

**winding**

Pemuntir otomatis dua arah melalui rotor Perpetual

**power-reserve**

Kira-kira 70 jam

**functions**

Jarum jam, menit, dan detik di tengah. Tampilan 24 jam. Zona waktu kedua dengan pengaturan cepat independen jarum jam. Penanggalan seketika. Detik-henti untuk pengaturan waktu yang presisi

## bracelet

---

**type**

Oyster, kaitan tiga-kepingan padat

**bracelet-material**

Oystersteel

**clasp**

Pengait pengaman Oysterlock lipat dengan kaitan perpanjangan Easylink 5 mm yang nyaman

## dial

---

**type**

Hitam

**details**

Tampilan Chromalight yang sangat mudah terbaca dengan pendaran biru yang tahan lama

# certification

---

## **type**

Kronometer Superlatif (COSC + sertifikasi Rolex setelah ditutup cangkang)

# explore-title

**explore-text**

explore-text-2

