



GMT-Master II

Oyster, 40 mm, Oystersteel

**Oyster Perpetual GMT-
Master II dalam
Oystersteel, dengan dial
jam hitam, dan rantai
jam Oyster.**



BEZEL YANG DAPAT DIPUTAR 24-JAM

Teknologi tinggi yang inovatif

Model ini menampilkan dial jam hitam dan sebuah Sisipan bezel Cerachrom dari keramik hijau dan hitam. Selain jarum jam, menit, dan detik konvensional, GMT-Master II memiliki jarum jam berujung panah, yang mengelilingi dial jam 24 jam sekali, serta bezel graduasi 24-jam yang dapat diputar dua arah.

Jarum 24-jam yang berwarna khas menampilkan waktu rujukan di “rumah” dalam zona waktu

pertama yang dapat dibaca pada penanda di bezel. Waktu lokal pelancong diatur secara mudah dengan "melompat" dari jam ke jam, karena mekanisme kreatif yang dioperasikan melalui kenop pemutar: jarum jam dapat disesuaikan maju atau mundur secara terpisah dari jarum menit dan detik. Ini membuat pelancong dapat menyesuaikan zona waktu baru mereka tanpa memengaruhi presisi dari penjagaan waktu mereka. Sisipan bezel Cerachrom menampilkan kombinasi warna asli: hitam dan hijau eksklusif yang disediakan untuk model ini.



DIAL HITAM

Sangat mudah terbaca dalam segala keadaan

Seperti semua jam tangan Rolex Profesional, GMT-Master II menawarkan keterbacaan yang tinggi dalam segala keadaan, dan terutama dalam kegelapan, berkat tampilan Chromalight-nya. Jarum-jarum yang lebar dan penanda-penanda jamnya dalam bentuk-bentuk yang sederhana – segitiga, lingkaran, persegi panjang – diisi dengan bahan berpendar yang memancarkan cahaya yang tahan lama.

Pada jam tangan versi baru ini, kenop dan pelindung kenop berada di sisi kiri case jam. *Aperture* tanggal dan lensa Cyclops berada pada jam 9.

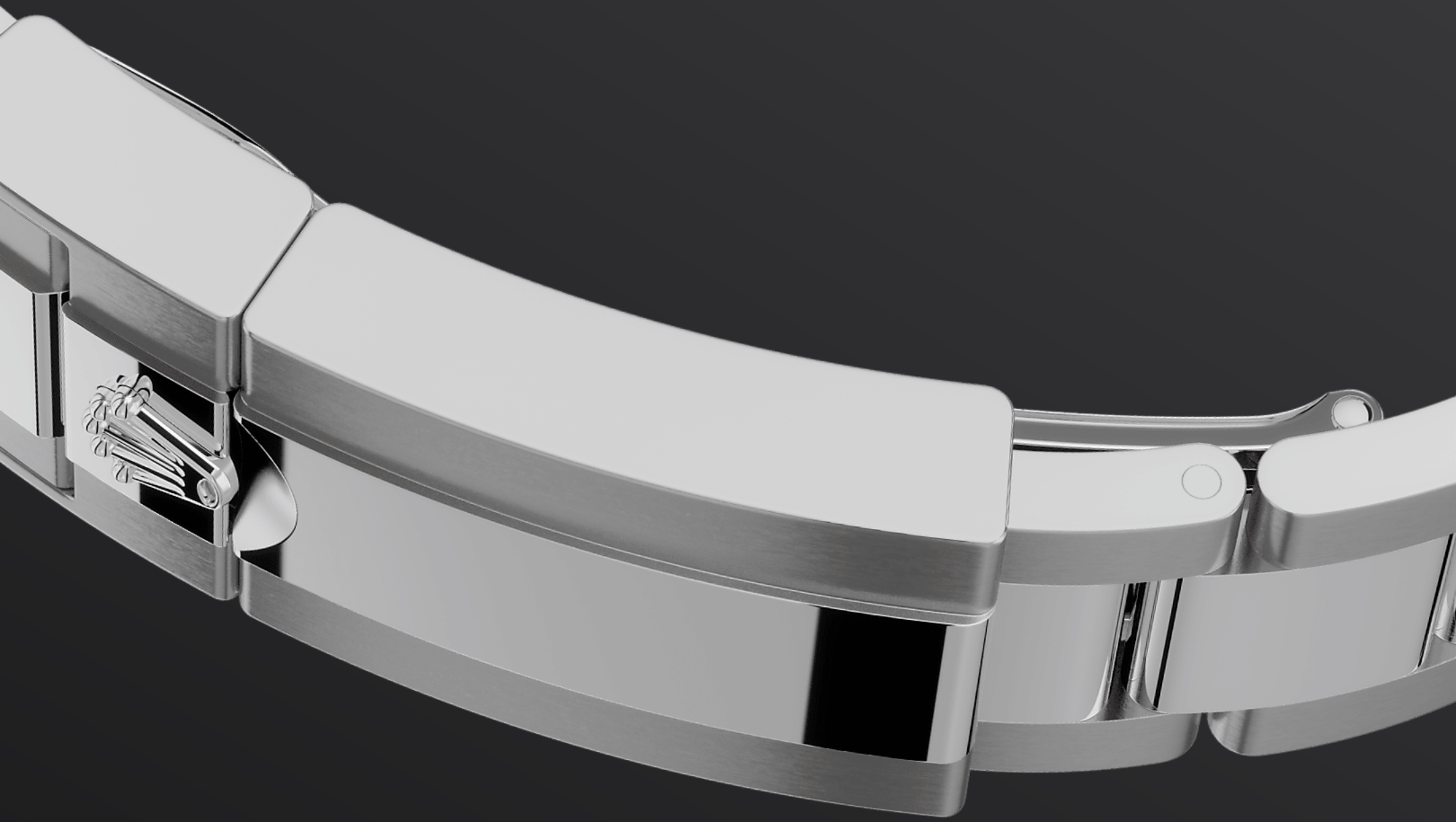


OYSTERSTEEL

Sangat tahan terhadap korosi

Rolex menggunakan Oystersteel untuk case jam tangan bajanya. Dikembangkan secara khusus oleh Rolex, Oystersteel merupakan bagian dari keluarga baja 904L, logam campuran yang umumnya digunakan dalam industri berteknologi tinggi dan dalam industri kedirgantaraan dan kimia, di mana ketahanan maksimum terhadap korosi sangatlah penting.

Oystersteel sangatlah tahan, menawarkan tampilan akhir yang luar biasa setelah dipoles dan mempertahankan keindahannya meski dalam lingkungan paling keras sekali pun.



RANTAI JAM OYSTER

Perpaduan dari bentuk dan fungsi

Rantai jam Oyster adalah perpaduan sempurna dari bentuk dan fungsi, estetika dan teknologi, yang dirancang agar menjadi kuat dan nyaman. Rantai jam ini dilengkapi dengan pengait Oysterlock lipat, yang mencegah agar tidak terbuka secara tidak sengaja dan kaitan perpanjangan Easylink yang nyaman, yang juga khas Rolex.

Sistem kreatif ini memungkinkan pengguna dapat menambah panjang rantai jam sampai sekitar 5 mm, dengan memberikan kenyamanan tambahan dalam keadaan apa pun.

more technical-details

GMT-Master II

reference 126720VTNR

model-case

type

Oyster, 40 mm, Oystersteel

diameter

40 mm

material

Oystersteel

bezel

Bezel berpenanda 24-jam yang dapat diputar dua arah. Sisipan Cerachrom dua warna hijau dan hitam dari keramik, dengan angka-angka dan penanda-penanda tercetak

oyster-architecture

Cangkang tengah monoblok, punggung cangkang dan kenop pemutar disekrup

winding-crown

Bersekrup, sistem kedap air tiga tingkat Triplock

crystal

Safir tahan-gores, lensa Cyclops di atas tanggal

water-resistance

Kedap air hingga 100 meter / 330 kaki

movement

type

Perpetual, mekanis, pemuntir otomatis, fungsi GMT

calibre

3285, Buatan Rolex

precision

-2/+2 detik/hari, setelah ditutup cangkang

oscillator

Per rambut Parachrom biru paramagnetik. Peredam kejut Paraflex berkinerja tinggi

winding

Pemuntir otomatis dua arah melalui rotor Perpetual

power-reserve

Kira-kira 70 jam

functions

Jarum jam, menit, dan detik di tengah. Tampilan 24 jam. Zona waktu kedua dengan pengaturan cepat independen jarum jam. Penanggalan seketika. Detik-henti untuk pengaturan waktu yang presisi

bracelet

type

Oyster, kaitan tiga-kepingan padat

bracelet-material

Oystersteel

clasp

Pengait pengaman Oysterlock lipat dengan kaitan perpanjangan Easylink 5 mm yang nyaman

dial

type

Hitam

details

Tampilan Chromalight yang sangat mudah terbaca dengan pendaran biru yang tahan lama

certification

type

Kronometer Superlatif (COSC + sertifikasi Rolex setelah ditutup cangkang)

explore-title

explore-text

explore-text-2

