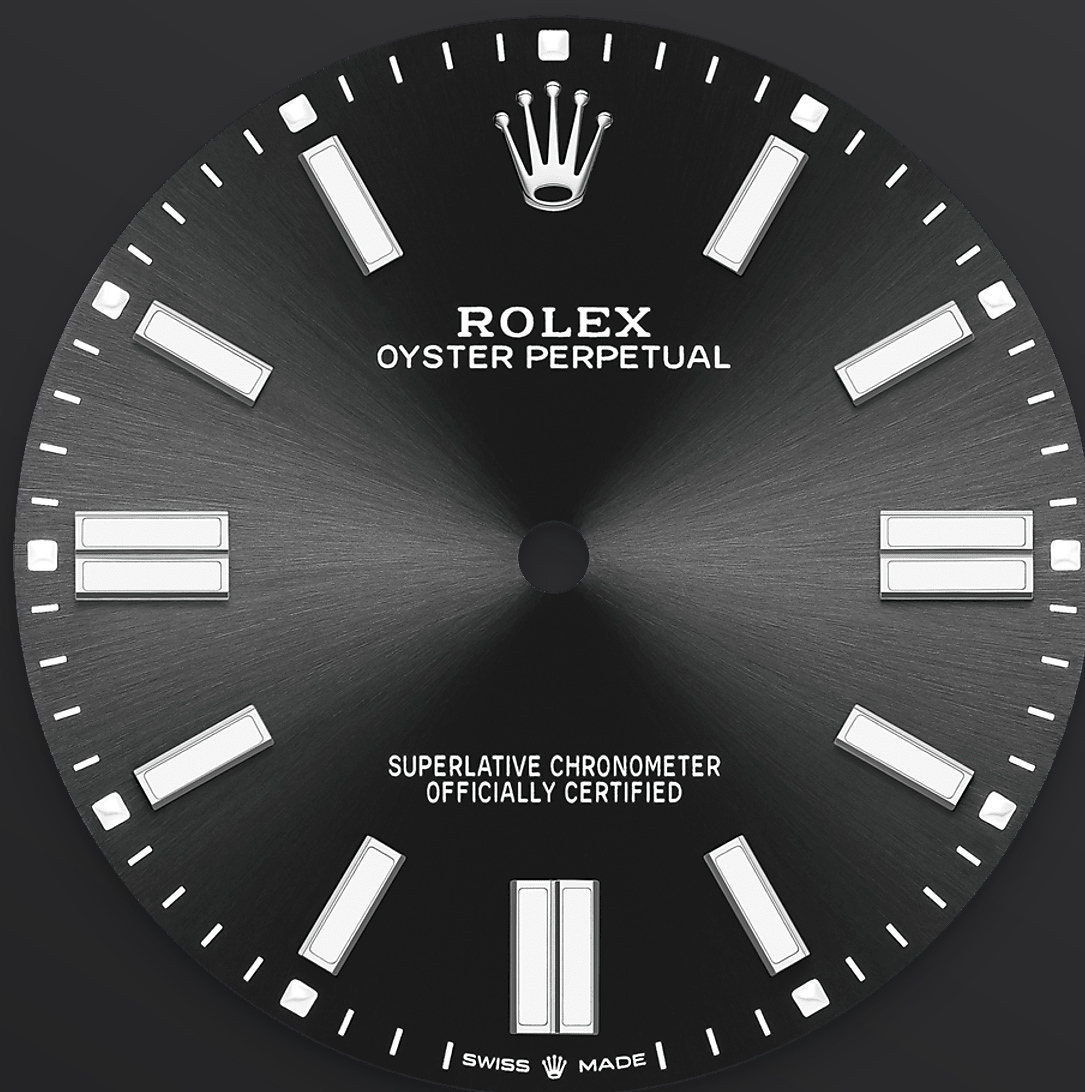




# Oyster Perpetual 41

Oyster, 41 mm, Oystersteel

**Oyster Perpetual 41  
dengan dial jam hitam  
cerah dan rantai jam  
Oyster.**



DIAL HITAM CERAH

## Sebuah teknik pembuatan jam tangan

*Sunray finish* menghasilkan pantulan cahaya yang halus pada banyak dial jam dalam koleksi Oyster Perpetual. Ia didapatkan dengan teknik-teknik menggosok yang telah dikuasai yang menciptakan alur mengarah keluar dari bagian pusat dial jam.

Cahaya tersebar secara konsisten di sepanjang setiap ukiran, menciptakan kilau halus yang khas dan bergerak berdasarkan pada posisi pergelangan tangan. Sesaat setelah *sunray finish*

selesai, warna dial jam diaplikasikan dengan menggunakan Endapan Uap Fisik (*Physical Vapour Deposition*) atau *electroplating*. Lapisan tipis dari pernis memberikan dial jam tampilan akhirnya.

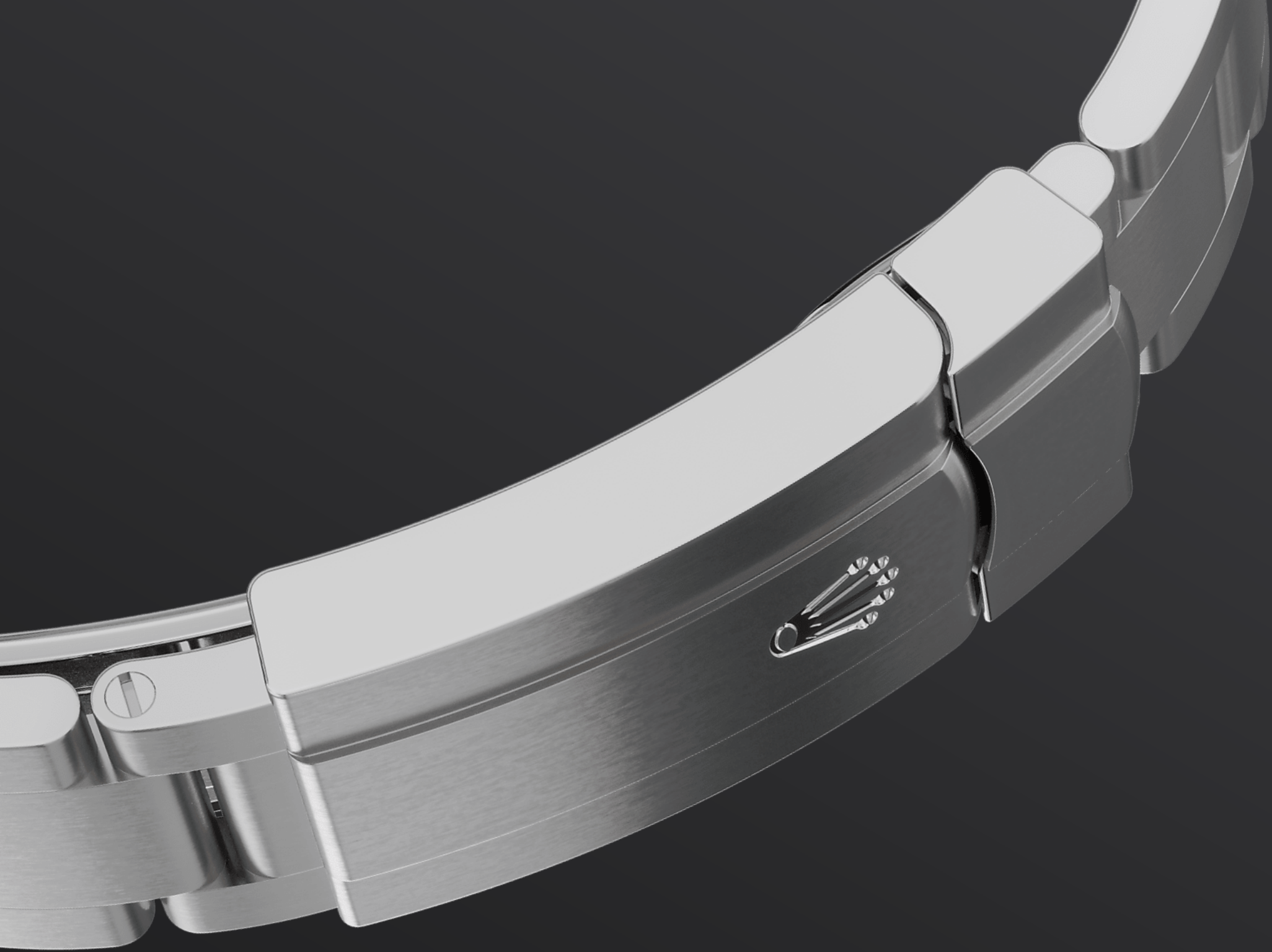


OYSTERSTEEL

## Sangat tahan terhadap korosi

Rolex menggunakan Oystersteel untuk case jam tangan bajanya. Dikembangkan secara khusus oleh Rolex, Oystersteel merupakan bagian dari keluarga baja 904L, logam campuran yang umumnya digunakan dalam industri berteknologi tinggi dan dalam industri kedirgantaraan dan kimia, di mana ketahanan maksimum terhadap korosi sangatlah penting.

Oystersteel sangatlah tahan, menawarkan tampilan akhir yang luar biasa setelah dipoles dan mempertahankan keindahannya meski dalam lingkungan paling keras sekali pun.



RANTAI JAM OYSTER

## Perpaduan dari bentuk dan fungsi

Rantai jam Oyster adalah perpaduan yang sempurna dari bentuk dan fungsi, estetika dan teknologi.

Pertama kali diperkenalkan pada akhir tahun 1930-an, rantai jam logam yang sangat kuat dan nyaman dengan kaitan tiga kepingan pipih dan lebar tetap menjadi rantai jam yang paling universal di dalam koleksi Oyster. Untuk model

Oyster Perpetual, rantai jam Oyster dipadukan dengan sebuah Oysterclasp.





MESIN JAM 3230

## Kinerja superlatif

Oyster Perpetual 41 dilengkapi dengan kaliber 3230, sebuah mesin jam yang sepenuhnya dikembangkan dan diproduksi oleh Rolex, diluncurkan oleh Rolex pada tahun 2020.

Berada di barisan depan teknologi pembuatan jam, mesin jam mekanis self-winding ini membuahkan pengajuan sejumlah paten, dan memberikan keuntungan mendasar dalam hal ketepatan, cadangan daya, ketahanan terhadap guncangan dan medan magnet, kenyamanan, dan keandalan. Kaliber 3230 menggabungkan

Chronergy escapement yang dipatenkan Rolex,  
yang menyatukan efisiensi energi dan keandalan  
yang tinggi.

# more technical-details

## Oyster Perpetual

reference 124300

### model-case

---

#### type

Oyster, 41 mm, Oystersteel

#### diameter

41 mm

#### material

Oystersteel

#### bezel

Berkubah

#### oyster-architecture

Cangkang tengah monoblok, punggung cangkang dan kenop pemutar disekrup

#### winding-crown

Bersekrup, sistem kedap air ganda Twinlock

#### crystal

Safir tahan-gores

#### water-resistance

Kedap air hingga 100 meter / 330 kaki

### movement

---

#### type

Perpetual, mekanis, pemuntir otomatis

#### calibre

3230, Buatan Rolex

#### precision

-2/+2 detik/hari, setelah ditutup cangkang

#### oscillator

Per rambut Parachrom biru paramagnetik. Peredam kejut Paraflex berkinerja tinggi

**winding**

Pemuntir otomatis dua arah melalui rotor Perpetual

**power-reserve**

Kira-kira 70 jam

**bracelet**

---

**type**

Oyster, kaitan tiga-kepingan padat

**bracelet-material**

Oystersteel

**clasp**

Oysterclasp lipat dengan kaitan perpanjangan Easylink 5 mm yang nyaman

**dial**

---

**type**

Hitam cerah

**details**

Tampilan Chromalight yang sangat mudah terbaca dengan pendaran biru yang tahan lama

**certification**

---

**type**

Kronometer Superlatif (COSC + sertifikasi Rolex setelah ditutup cangkang)

# explore-title

**explore-text**

explore-text-2

