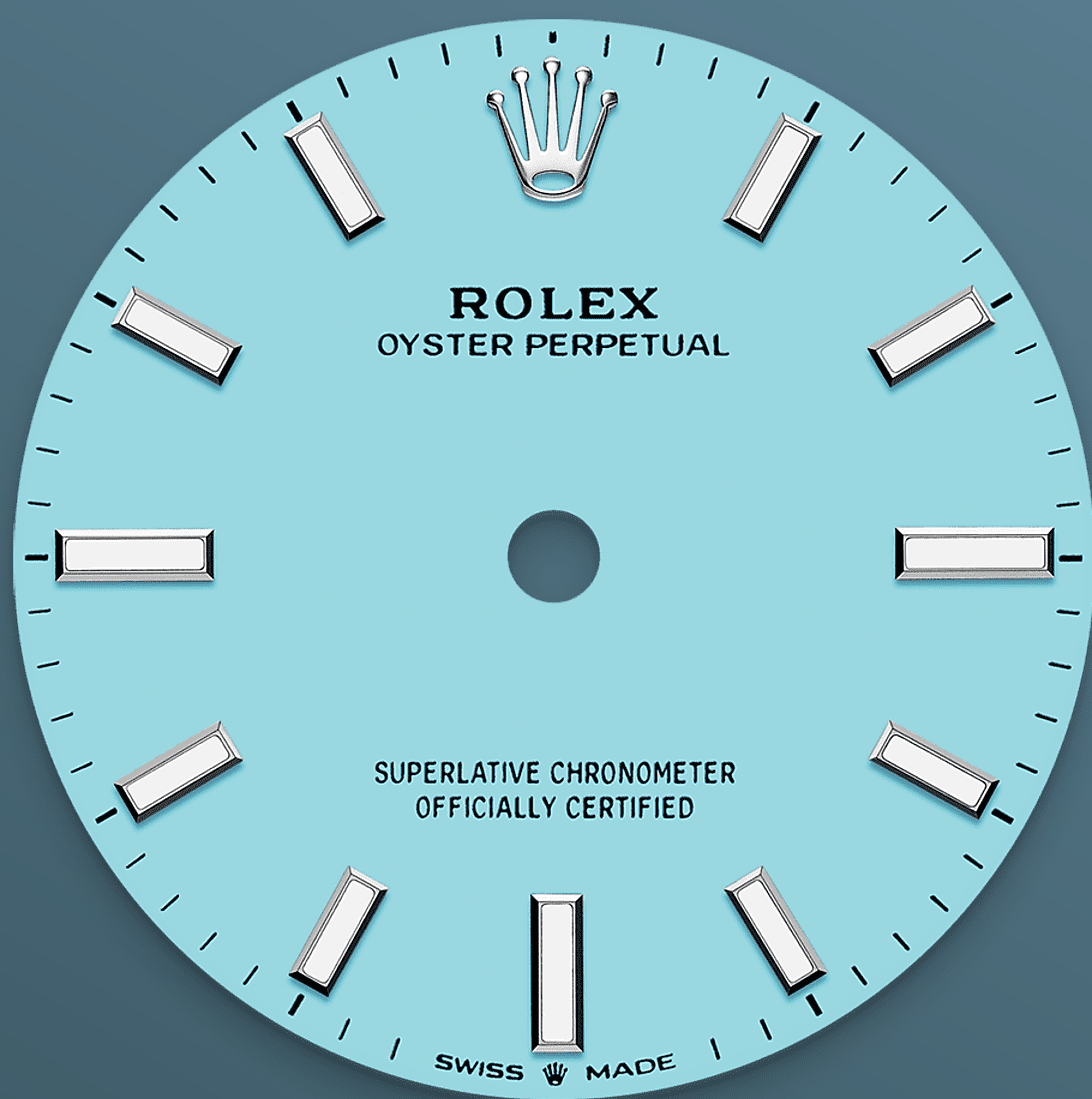




# Oyster Perpetual 31

Oyster, 31 mm, Oystersteel

**Oyster Perpetual 31  
dengan dial jam biru  
*turquoise* dan rantai jam  
Oyster.**



DIAL BIRU *TURQUOISE*

## **Keahlian berpadu dengan teknologi tinggi**

Nada yang berani dan jelas ini berkat keahlian internal yang luar biasa di Rolex, di mana keahlian berpadu dengan teknologi tinggi. Warna-warna yang diciptakan untuk jajaran Oyster Perpetual dimulai dari sebuah lapisan pernis, yang harus diterapkan secara cermat di lingkungan dengan atmosfer terkendali untuk menghindari debu dan kontaminasi lainnya.

Pelat kuningan pada dasar dial menerima lapis demi lapis pernis, semuanya berjumlah enam, untuk membentuk permukaan yang teratur dan seragam. Langkah terakhir adalah pernisan dan pemolesan untuk menampilkan kecemerlangan dan kedalaman penuh dari warna. Berbagai inskripsi kemudian di *pad printed*, dan penanda jam serta crown dipaku dengan tangan. Dial jam, berkilau dalam kesempurnaannya, siap untuk mengambil posisinya di atas mesin jam pada fase perakitan jam tangan.

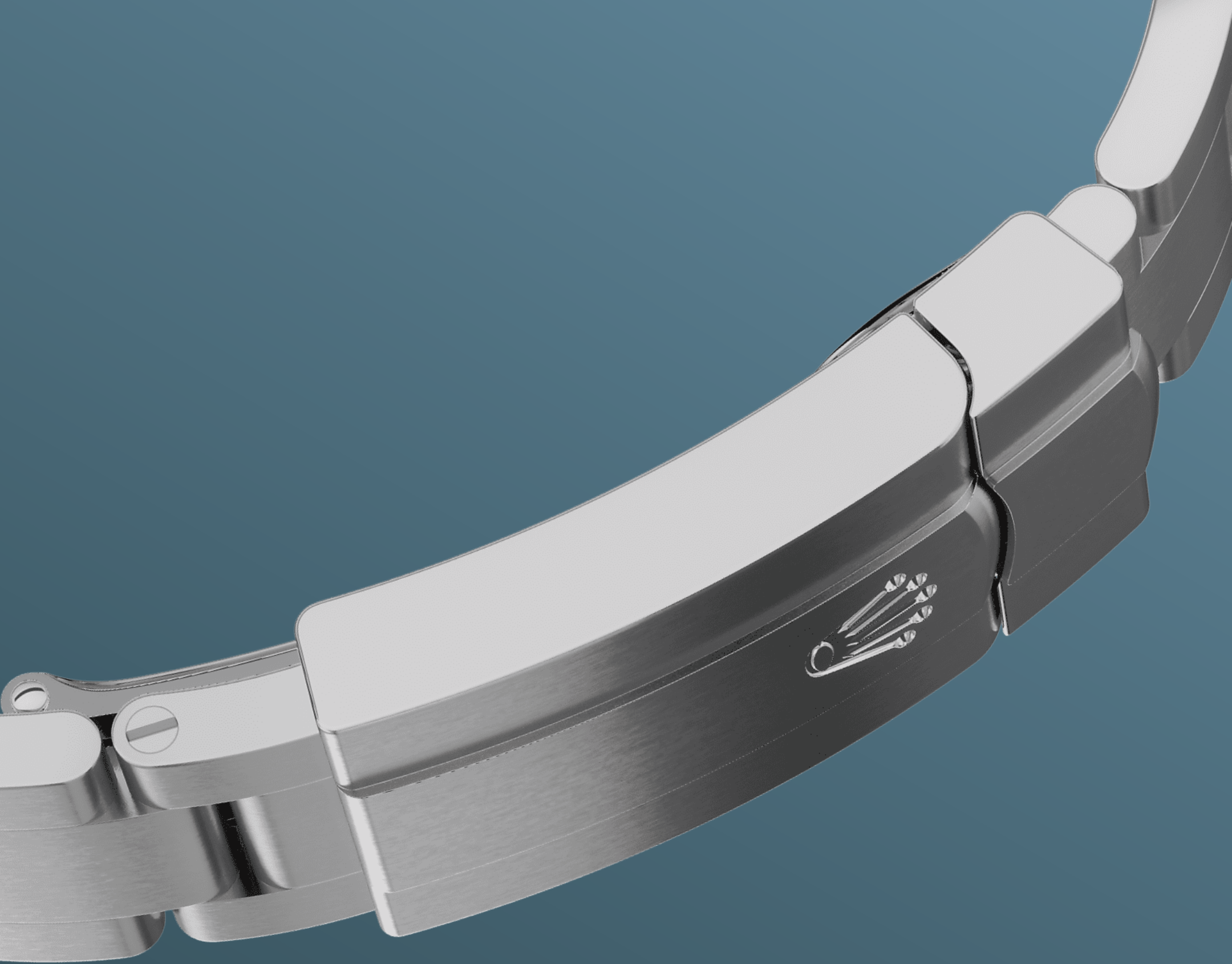


OYSTERSTEEL

## Sangat tahan terhadap korosi

Rolex menggunakan Oystersteel untuk case jam tangan bajanya. Dikembangkan secara khusus oleh Rolex, Oystersteel merupakan bagian dari keluarga baja 904L, logam campuran yang umumnya digunakan dalam industri berteknologi tinggi dan dalam industri kedirgantaraan dan kimia, di mana ketahanan maksimum terhadap korosi sangatlah penting.

Oystersteel sangatlah tahan, menawarkan tampilan akhir yang luar biasa setelah dipoles dan mempertahankan keindahannya meski dalam lingkungan paling keras sekali pun.



RANTAI JAM OYSTER

## Perpaduan dari bentuk dan fungsi

Rantai jam Oyster adalah perpaduan yang sempurna dari bentuk dan fungsi, estetika dan teknologi.

Pertama kali diperkenalkan pada akhir tahun 1930-an, rantai jam logam yang sangat kuat dan nyaman dengan kaitan tiga kepingan pipih dan lebar tetap menjadi rantai jam yang paling universal di dalam koleksi Oyster. Untuk model

Oyster Perpetual, rantai jam Oyster dipadukan dengan sebuah Oysterclasp.





MESIN JAM 2232

## Kinerja superlatif

Diungkapkan pada tahun 2020, kaliber 2232 merupakan mesin jam mekanis self-winding generasi baru yang semuanya dikembangkan dan diproduksi oleh Rolex. Dipasang dengan hairspring Syloxi dari silikon dan telah dipatenkan, ia menawarkan tingkat kinerja kronometer yang superlatif.

Tidak peka terhadap medan magnet, hairspring Syloxi menawarkan kestabilan yang tinggi terhadap perubahan suhu dan masih memiliki ketepatan hingga 10 kali lipat dibandingkan

hairspring tradisional apabila terkena guncangan.  
Geometrinya yang dipatenkan memastikan  
keteraturannya di posisi apa pun.

# more technical-details

## Oyster Perpetual

reference 277200

### model-case

---

#### type

Oyster, 31 mm, Oystersteel

#### diameter

31 mm

#### material

Oystersteel

#### bezel

Berkubah

#### oyster-architecture

Cangkang tengah monoblok, punggung cangkang dan kenop pemutar disekrup

#### winding-crown

Bersekrup, sistem kedap air ganda Twinlock

#### crystal

Safir tahan-gores

#### water-resistance

Kedap air hingga 100 meter / 330 kaki

### movement

---

#### type

Perpetual, mekanis, pemuntir otomatis

#### calibre

2232, Buatan Rolex

#### precision

-2/+2 detik/hari, setelah ditutup cangkang

**oscillator**

Per rambut Syloxi dari silikon dengan geometri yang dipatenkan. Peredam guncangan Paraflex berkinerja tinggi

**winding**

Pemuntir otomatis dua arah melalui rotor Perpetual

**power-reserve**

Kira-kira 55 jam

**functions**

Jarum jam, menit, dan detik di tengah. Detik-henti untuk pengaturan waktu yang presisi

## bracelet

---

**type**

Oyster, kaitan tiga-kepingan padat

**bracelet-material**

Oystersteel

**clasp**

Oysterclasp lipat dengan kaitan perpanjangan Easylink 5 mm yang nyaman

## dial

---

**type**

Biru *turquoise*

**details**

Tampilan Chromalight yang sangat mudah terbaca dengan pendaran biru yang tahan lama

## certification

---

**type**

Kronometer Superlatif (COSC + sertifikasi Rolex setelah ditutup cangkang)

# explore-title

**explore-text**

explore-text-2

