

Sea-Dweller

Oyster, 43 mm, Oystersteel

Oyster Perpetual Sea-Dweller dalam Oystersteel, dengan sisipan bingkai cincin Cerachrom dari keramik hitam, dan rantai jam Oyster.



BEZEL KERAMIK DAN TAMPILAN BERPENDAR

Jam tangan para penyelam yang legendaris

Bezel yang dapat diputar searah dengan penanda 60 menit pada Sea-Dweller memungkinkan para penyelam untuk memantau waktu penyelaman dan dekompresi dengan tepat dan aman.

Jam tangan ini dilengkapi dengan sisipan bezel Cerachrom hitam yang dipatenkan yang dibuat oleh Rolex dalam keramik nyaris antigores dengan warna yang tidak akan terpengaruh oleh sinar

ultraviolet. Penandanya dilapisi dengan lapisan tipis platinum melalui proses PVD (*Physical Vapour Deposition* atau Pengendapan Uap Fisik). Dial ini menampilkan penanda jam dan jarum jam Chromalight yang besar, diisi dengan bahan berpendar yang memancarkan kilauan biru yang tahan lama untuk keterbacaan tinggi dalam kondisi gelap.



DIAL HITAM PEKAT

Terinspirasi oleh yang pertama

Dial hitam dari Sea-Dweller memiliki jarum-jarum dan penanda-penanda jam yang besar disiapkan untuk model-model profesional Rolex. Dial jam membawa nama Sea-Dweller dalam warna merah, sebuah rujukan untuk model yang pertama.

Tampilan Chromalight yang inovatif pada dial jam mendorong ke belakang batas visibilitas dalam lingkungan yang gelap. Warna birunya yang khas bertahan hingga delapan jam dengan penerangan

yang seragam, secara praktis dua kali lebih lama dari bahan berpendar standar.

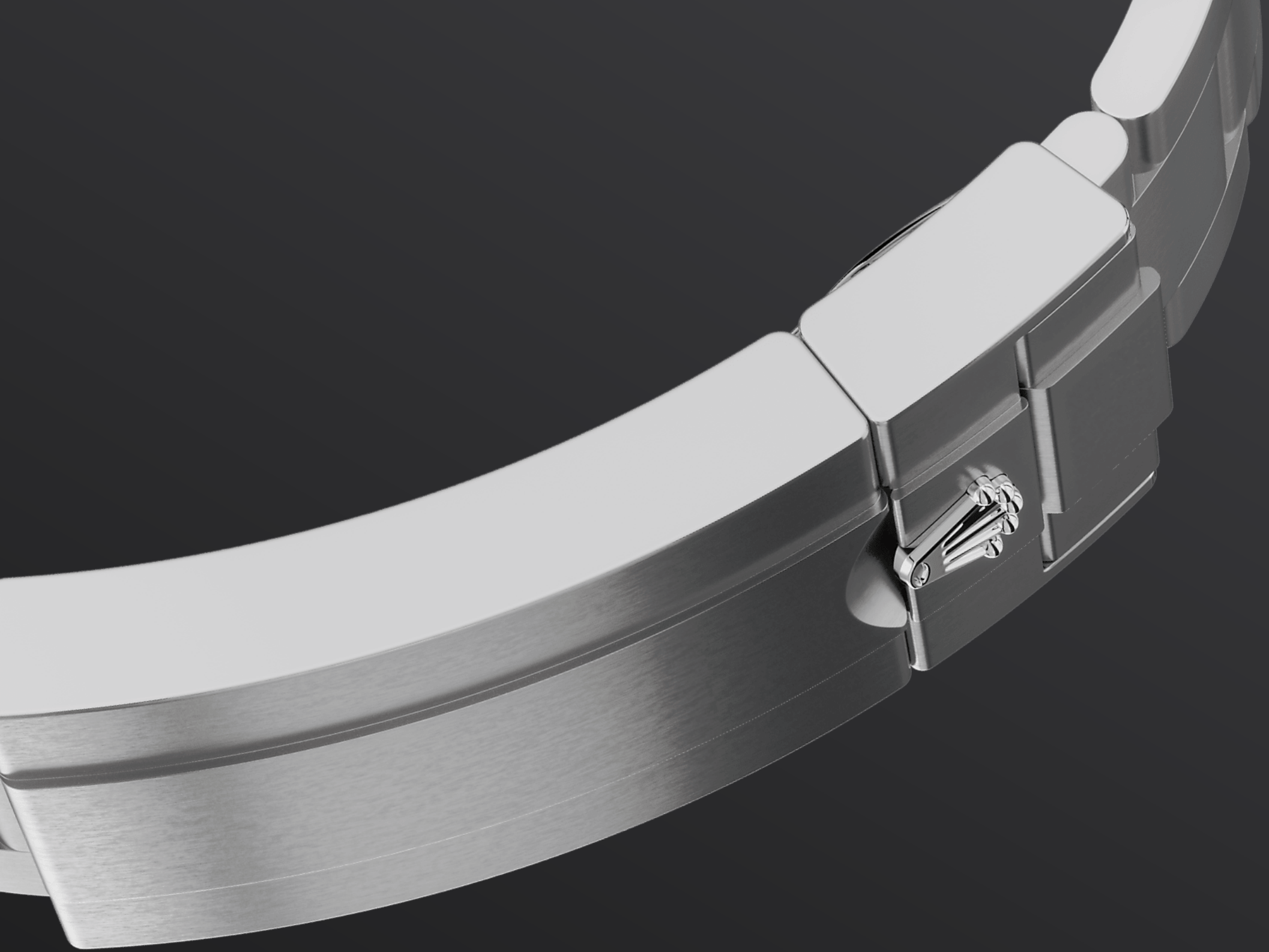


OYSTERSTEEL

Sangat tahan terhadap korosi

Rolex menggunakan Oystersteel untuk case jam tangan bajanya. Dikembangkan secara khusus oleh Rolex, Oystersteel merupakan bagian dari keluarga baja 904L, logam campuran yang umumnya digunakan dalam industri berteknologi tinggi dan dalam industri kedirgantaraan dan kimia, di mana ketahanan maksimum terhadap korosi sangatlah penting.

Oystersteel sangatlah tahan, menawarkan tampilan akhir yang luar biasa setelah dipoles dan mempertahankan keindahannya meski dalam lingkungan paling keras sekali pun.



RANTAI JAM OYSTER

Perpaduan dari bentuk dan fungsi

Rantai jam Oyster adalah perpaduan sempurna dari bentuk dan fungsi, estetika dan teknologi, yang dirancang agar menjadi kuat dan nyaman.

Dilengkapi dengan pengait Oysterlock yang mencegah agar tidak terbuka secara tidak sengaja, dan Glidelock yang cerdas, memungkinkan pengaturan rantai jam yang halus tanpa menggunakan alat apa pun - dan

memungkinkan dipakai secara nyaman di atas pakaian selam.

more technical-details

Sea-Dweller

reference 126600

model-case

type

Oyster, 43 mm, Oystersteel

diameter

43 mm

material

Oystersteel

bezel

Penanda 60-menit yang dapat diputar searah, sisipan Cerachrom anti gores dalam keramik hitam, angka dan penanda yang dilapisi platinum

oyster-architecture

Cangkang tengah monoblok, punggung cangkang dan kenop pemutar disekrup

winding-crown

Bersekrup, sistem kedap air tiga tingkat Triplock

crystal

Safir tahan-gores, lensa Cyclops di atas tanggal

water-resistance

Kedap air hingga 1.220 meter / 4.000 kaki, katup tempat keluar helium

movement

type

Perpetual, mekanis, pemuntir otomatis

precision

-2/+2 detik/hari, setelah ditutup cangkang

calibre

3235, Buatan Rolex

oscillator

Per rambut Parachrom biru paramagnetik. Peredam kejut Paraflex berkinerja tinggi

winding

Pemuntir otomatis dua arah melalui rotor Perpetual

power-reserve

Kira-kira 70 jam

functions

Jarum jam, menit, dan detik di tengah. Tanggal instan dengan pengaturan cepat. Detik-henti untuk pengaturan waktu yang presisi

bracelet

type

Oyster, kaitan tiga-kepingan padat

bracelet-material

Oystersteel

clasp

Pengait pengaman Oysterlock lipat dengan sistem perpanjangan Rolex Glidelock

dial

type

Hitam pekat

details

Tampilan Chromalight yang sangat mudah terbaca dengan pendaran biru yang tahan lama

certification

type

Kronometer Superlatif (COSC + sertifikasi Rolex setelah ditutup cangkang)

explore-title

explore-text

explore-text-2

