



Sky-Dweller

Oyster, 42 mm, Oystersteel dan emas putih

Oyster Perpetual Sky-Dweller dalam Oystersteel dan emas putih, dengan dial jam hijau mint, dan rantai jam Oyster.



DIAL HIJAU MINT

Ciri khas yang mencolok

Segitiga merah terbalik tetap di titik dial jam pada waktu acuan yang dipilih – waktu di rumah atau di tempat kerja pelancong biasanya – pada cakram 24-jam yang tidak terletak di tengah atau off-centre. Dengan melihat sekilas, tampilan 24-jam ini secara jelas membedakan jam-jam di siang hari dari jam-jam di malam hari dalam zona waktu yang lain.

Persegi panjang berwarna merah tua di salah satu dari 12 jendela di sekitar dial jam menunjukkan bulan saat ini, ciri khas yang menonjol dari

kalender tahunan Saros. Mekanisme kreatif ini menyederhanakan kehidupan pemakai jam tersebut, yang tak lagi perlu memikirkan tentang cara menyesuaikan tanggal di akhir bulan yang memiliki 30 hari. Kalender tahunan menampilkan tanggal yang benar sepanjang tahun. Hanya perlu satu penyesuaian – pada tanggal 1 Maret (Februari hanya memiliki 28 atau 29 hari). Tanggal dihubungkan dengan waktu setempat dan secara otomatis berubah sesuai dengan zona waktu setempat pelancong tersebut.



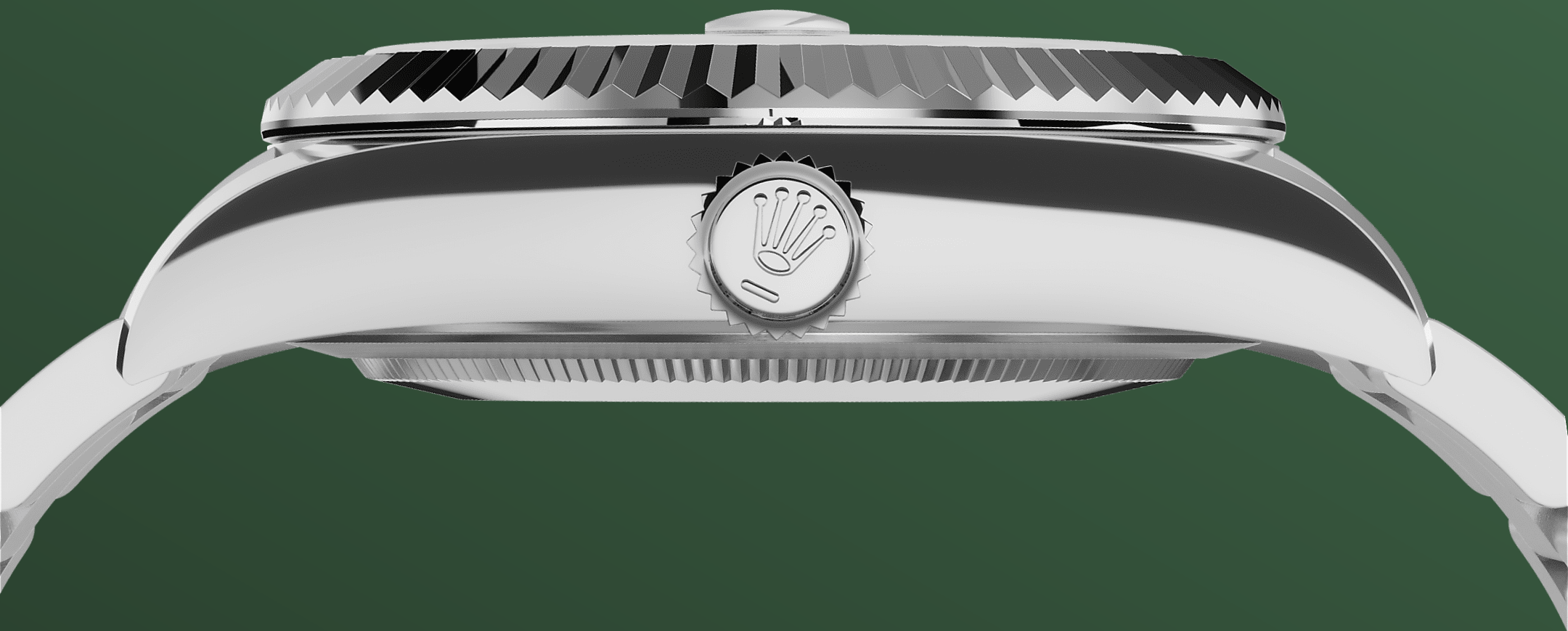
BEZEL BERALUR

Ciri khas Rolex

Bezel beralur Rolex merupakan tanda keistimewaan. Awalnya, alur bezel Oyster memiliki tujuan fungsional: ia berfungsi untuk menyekrupkan bezel pada cangkang yang membantu untuk memastikan kededapan air pada jam tangan.

Oleh karena itu, fungsinya mirip dengan alur pada penutup cangkang, yang juga menyekrup ke cangkang untuk kededapan air, dengan menggunakan alat Rolex khusus. Seiring waktu, alur tersebut menjadi unsur estetika, fitur khas

Rolex yang asli. Kini, bezel beralur menjadi tanda dari perbedaan, selalu dari emas. Sky-Dweller dilengkapi dengan mekanisme interaksi antara bezel yang dapat diputar, crown winding, dan mesin jam: sistem Ring Command, yang memungkinkan pengguna memilih fungsi jam tangan satu per satu dan mengaturnya dengan mudah, cepat, dan aman.

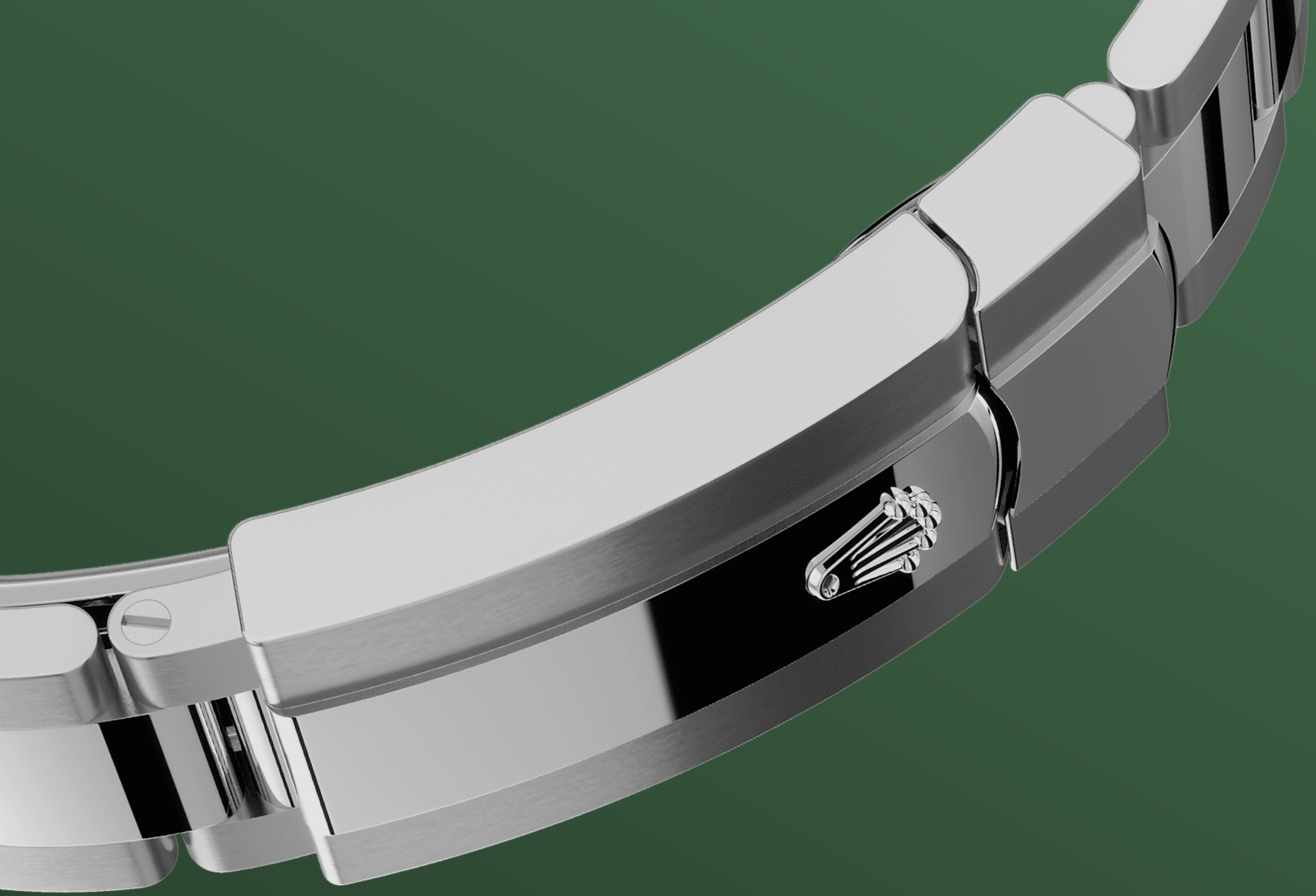


ROLESOR PUTIH

Pertemuan antara dua logam

Emas didambakan karena kilaunya dan keningatannya. Baja meningkatkan kekuatan dan keandalan. Bersama, mereka memadukan sifat-sifat terbaiknya secara selaras.

Kekhasan Rolex sejati, Rolesor telah ditampilkan pada model-model Rolex sejak awal tahun 1930-an, dan terdaftar sebagai merek dagang pada tahun 1933. Ia merupakan salah satu pilar penting dari koleksi Oyster.



RANTAI JAM OYSTER

Perpaduan dari bentuk dan fungsi

Sky-Dweller dipasangkan dengan rantai jam Oyster dengan kaitan padat dalam Oystersteel, dalam versi Rolesor putih, atau, untuk versi Rolesor kuning, sebuah rantai jam Oyster memadukan Oystersteel dan emas kuning.

Rantai jam Oyster tersebut memanfaatkan sistem sambungan tersembunyi yang baru di bawah bezel, yang memastikan kesinambungan yang tampak mulus antara rantai jam dengan case. Ia

dilengkapi dengan Oysterclasp lipat dan juga menampilkan sistem perpanjangan cepat Easylink cerdas yang telah dipatenkan yang memungkinkan pemakainya dengan mudah memperpanjang rantai jam hingga kira-kira 5 mm, untuk menambah kenyamanan dalam keadaan apa pun.

more technical-details

Sky-Dweller

reference 336934

model-case

type

Oyster, 42 mm, Oystersteel dan emas putih

diameter

42 mm

material

Rolesor Putih

bezel

Beralur, Rolex Ring Command dapat diputar dua arah

oyster-architecture

Cangkang tengah monoblok, punggung cangkang dan kenop pemutar disekrup

winding-crown

Bersekrup, sistem kedap air ganda Twinlock

crystal

Safir tahan-gores, lensa Cyclops di atas tanggal

water-resistance

Kedap air hingga 100 meter / 330 kaki

movement

type

Perpetual, mekanis, pemuntir otomatis, zona waktu ganda, kalender tahunan

calibre

9002, buatan Rolex

precision

-2/+2 detik/hari, setelah ditutup cangkang

oscillator

Hairspring Parachrom biru paramagnetik. Peredam kejut Paraflex berkinerja tinggi

winding

Pemuntir otomatis dua arah melalui rotor Perpetual

power-reserve

Kira-kira 72 jam

bracelet

type

Oyster, kaitan tiga-kepingan padat

bracelet-material

Oystersteel

clasp

Oysterclasp lipat dengan kaitan perpanjangan Easylink 5 mm yang nyaman

dial

type

Hijau mint

details

Tampilan Chromalight yang sangat mudah terbaca dengan pendaran biru yang tahan lama

certification

type

Kronometer Superlatif (COSC + sertifikasi Rolex setelah ditutup cangkang)

explore-title

explore-text

explore-text-2

