



Submariner Date

Oyster, 41 mm, Oystersteel

**Oyster Perpetual
Submariner Date dari
Oystersteel dengan
sebuah sisipan bingkai
cincin Cerachrom dari
keramik hijau dan dial
jam hitam dengan
penanda-penanda jam
berpendar yang besar.**



BEZEL YANG DAPAT DIPUTAR SEARAH

Perkakas di bawah air

Bezel yang dapat diputar pada Submariner adalah fungsionalitas utama jam tangan. Penanda 60-menitnya membuat penyelam dapat secara akurat dan aman memantau waktu selam dan berhenti mengurangi tekanan.

Diproduksi oleh Rolex dari keramik yang keras, tahan-korosi, sisipan bezel Cerachrom nyaris antigores. Kapsul berpendar di atas penanda nol memastikan keterbacaan, tak peduli betapa gelap pun lingkungannya. Tepi dengan tonjolan pada ezel tersebut dirancang dengan cermat untuk

menghasilkan cengkeraman luar biasa di bawah air, meski memakai sarung tangan.



DIAL HITAM

Untuk tingkat keterbacaan di bawah air

Tampilan Chromalight yang berpendar di dial jam adalah inovasi yang meningkatkan daya pandang di lingkungan gelap, fitur yang sangat penting bagi para penyelam.

Penanda-penanda jam dalam bentuk-bentuk yang sederhana – segi tiga, lingkaran, kotak – dan jarum jam serta menit yang lebar memungkinkan

pembacaan yang instan dan dapat diandalkan
guna mencegah risiko kebingungan di bawah air.

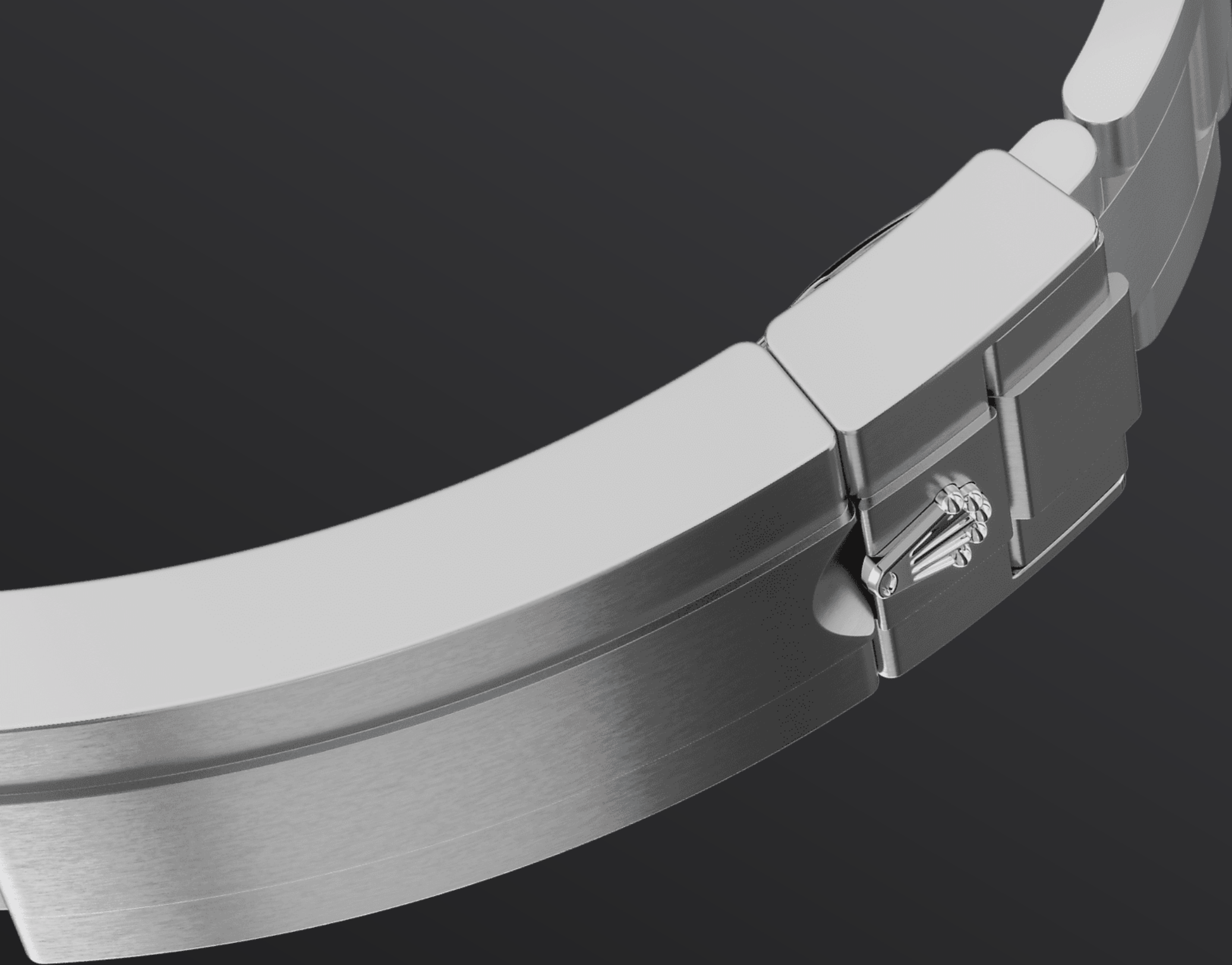


OYSTERSTEEL

Sangat tahan terhadap korosi

Rolex menggunakan Oystersteel untuk case jam tangan bajanya. Dikembangkan secara khusus oleh Rolex, Oystersteel merupakan bagian dari keluarga baja 904L, logam campuran yang umumnya digunakan dalam industri berteknologi tinggi dan dalam industri kedirgantaraan dan kimia, di mana ketahanan maksimum terhadap korosi sangatlah penting.

Oystersteel sangatlah tahan, menawarkan tampilan akhir yang luar biasa setelah dipoles dan mempertahankan keindahannya meski dalam lingkungan paling keras sekali pun.



RANTAI JAM OYSTER

Perpaduan dari bentuk dan fungsi

Rantai jam Oyster adalah perpaduan sempurna dari bentuk dan fungsi, estetika dan teknologi, yang dirancang agar menjadi kuat dan nyaman.

Dilengkapi dengan pengait Oysterlock yang mencegah agar tidak terbuka secara tidak sengaja, dan Glidelock yang cerdas, memungkinkan pengaturan rantai jam yang halus tanpa menggunakan alat apa pun - dan

memungkinkan dipakai secara nyaman di atas pakaian selam.

more technical-details

Submariner

reference 126610LV

model-case

type

Oyster, 41 mm, Oystersteel

diameter

41 mm

material

Oystersteel

bezel

Penanda 60-menit yang dapat diputar searah, sisipan Cerachrom anti gores dalam keramik hijau, angka-angka dan penanda-penanda yang dilapisi platinum

oyster-architecture

Cangkang tengah monoblok, punggung cangkang dan kenop pemutar disekrup

winding-crown

Bersekrup, sistem kedap air tiga tingkat Triplock

crystal

Safir tahan-gores, lensa Cyclops di atas tanggal

water-resistance

Kedap air hingga 300 meter / 1.000 kaki

movement

type

Perpetual, mekanis, pemuntir otomatis

calibre

3235, Buatan Rolex

precision

-2/+2 detik/hari, setelah ditutup cangkang

oscillator

Per rambut Parachrom biru paramagnetik. Peredam kejut Paraflex berkinerja tinggi

winding

Pemuntir otomatis dua arah melalui rotor Perpetual

power-reserve

Kira-kira 70 jam

functions

Jarum jam, menit, dan detik di tengah. Tanggal instan dengan pengaturan cepat. Detik-henti untuk pengaturan waktu yang presisi

bracelet

type

Oyster, kaitan tiga-kepingan padat

bracelet-material

Oystersteel

clasp

Pengait pengaman Oysterlock lipat dengan sistem perpanjangan Rolex Glidelock

dial

type

Hitam

details

Tampilan Chromalight yang sangat mudah terbaca dengan pendaran biru yang tahan lama

certification

type

Kronometer Superlatif (COSC + sertifikasi Rolex setelah ditutup cangkang)

explore-title

explore-text

explore-text-2

