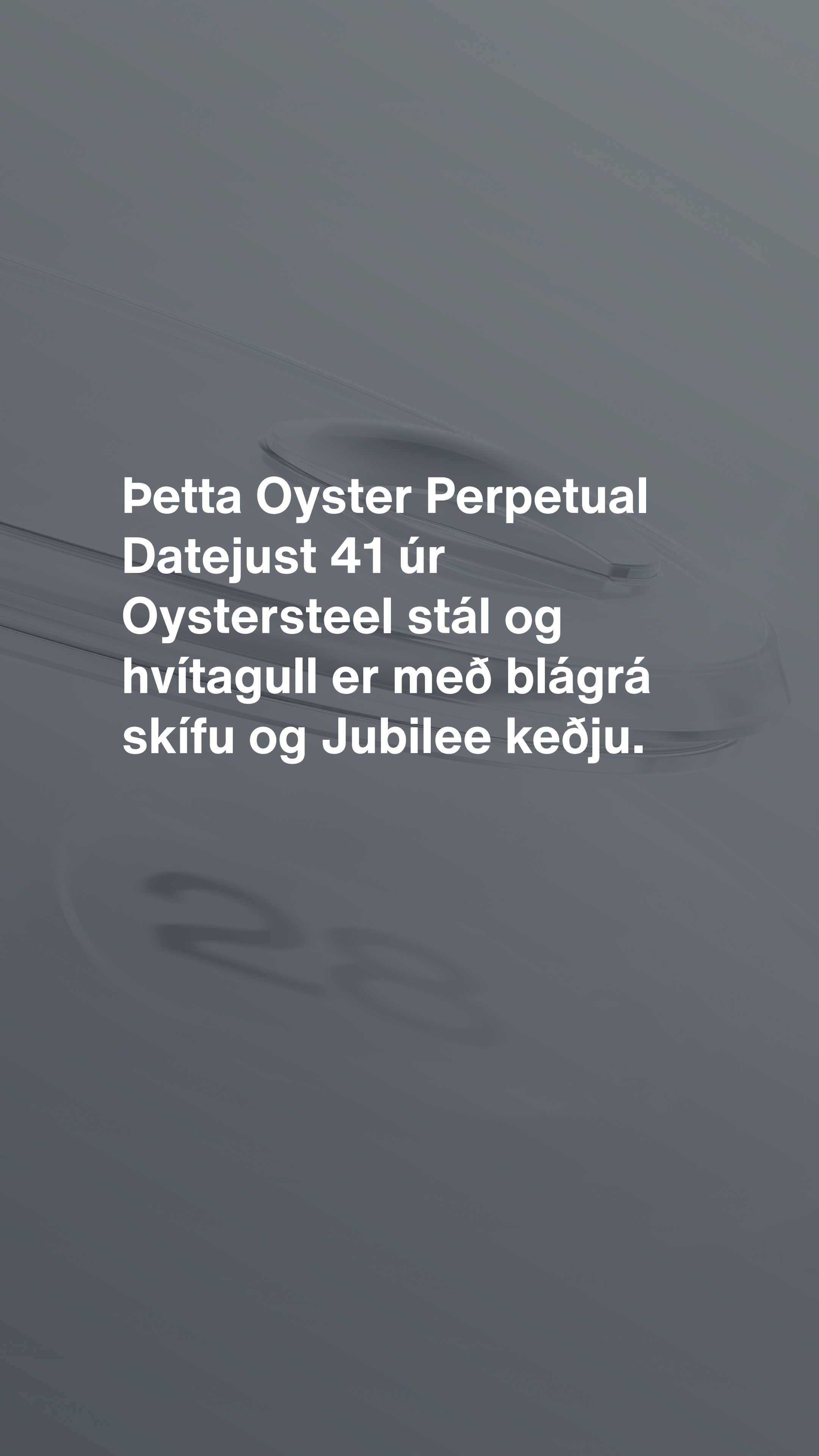




Datejust 41

Oyster, 41 mm, Oystersteel stál og hvítagull



**Þetta Oyster Perpetual
Datejust 41 úr
Oystersteel stál og
hvítagull er með blágrá
skífu og Jubilee keðju.**

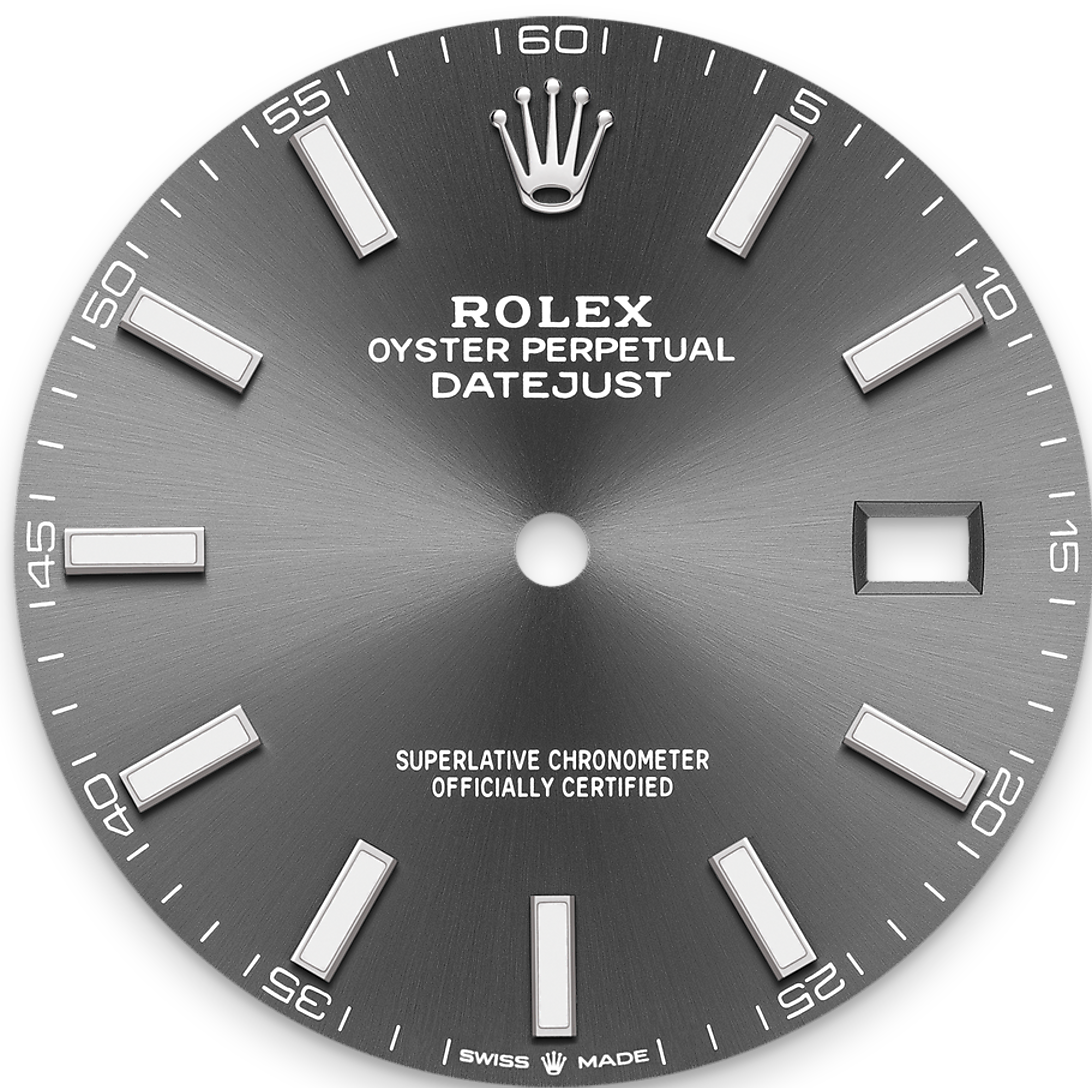


RIFFLAÐUR HRINGUR

Merki Rolex

Rifflaður hringur Rolex er einkennandi. Upphaflega þjónaði rifflun Oyster hringsins hagnýtum tilgangi: það skrúfaði hringinn á úrkassann til að tryggja vatnspéttni úrsins.

Það var því eins og rifflunin aftan á úrbakinu sem var einnig skrúfað á úrkassann til að skapa vatnspéttni með sérstökum verkfærum Rolex. Með tímanum varð rifflunin fagurfræðilegur þáttur, ósvikið auðkenni Rolex. Í dag er rifflaði hringurinn einkennandi og úr gulli á Datejust 41.



BLÁGRÁ SKÍFA

Úrsmíðataækni

Geislaáferðin býr til fíngerð ljósbrot á mörgum skífum í Oyster Perpetual vörulínunni. Hún fæst með nákvæmri burstunartækni sem býr til raufar sem liggja út frá miðju skífunnar.

Ljósið brotnar eins meðfram öllum raufunum og býr til einkennandi bjarma sem færast til með hreyfingum úlnliðsins. Þegar búið er að búa til geislaáferðina er skífan lituð með eðlisfræðilegri eimhúðun eða rafhúðun. Létt lakkáferð veitir skífunni lokaáferð hennar.

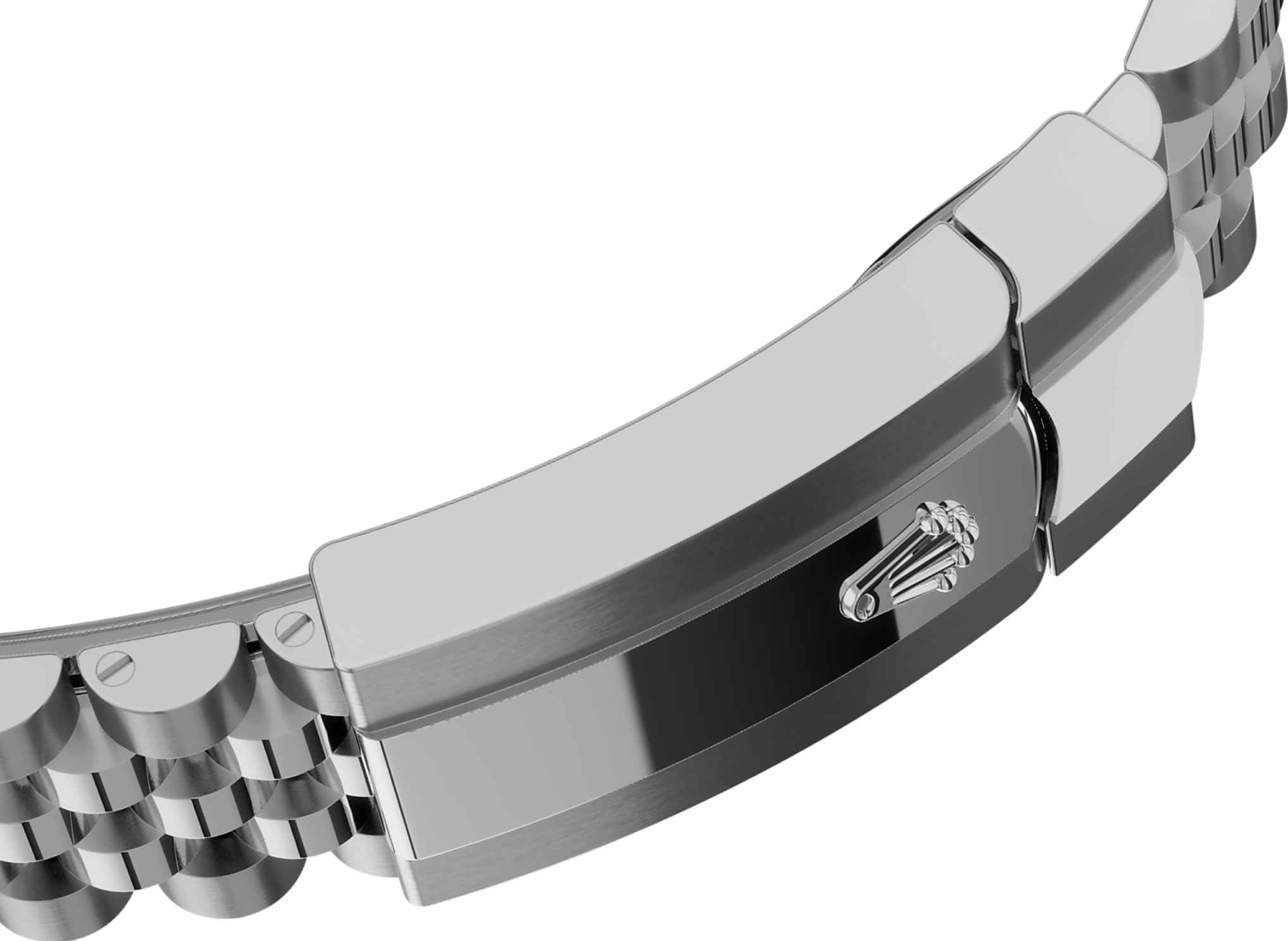


HVÍTT ROLESOR

Tveir málmar mætast

Gull er eftirsótt vegna ljóma og glæsileika. Stál styrkir styrk og áreiðanleika. Saman skapar þetta bestu eiginleikana.

Eitt einkennismerki Rolex, Rolesor hefur verið á úrum Rolex frá því snemma á 2. áratug síðustu aldar og varð að vörumerki árið 1933. Þetta er ein af áberandi stoðum Oyster vörulínunnar.



JUBILEE KEÐJAN

Þjál og þægileg

Hönnun, þróun og framleiðsla á Rolex armböndum og lásunum, ásamt þeim ströngu prófum sem þau þurfa að standast, fela í sér nýjustu hátækni.

Og eins og með alla hluti úrsins tryggir skoðun mannsaugans óaðfinnanlega fegurð. Jubilee, sveigjanleg og þægileg keðja í fimm hlutum, var hönnuð og gerð sérstaklega fyrir kynningu á Oyster Perpetual Datejust árið 1945.

Meira tæknileg ítaratriði

Datejust

Tilvísunarnúmer 126334

Úrkassi módels

Gerð

Oyster, 41 mm, Oystersteel stál og hvítagull

Þvermál

41 mm

Efni

Oystersteel stál og hvítagull

Hringur

Riffluð

Oyster hönnun

Monobloc miðkassi, skrúfuð bakhlið kassa og trekkjari

Trekkjari

Skrúfuð niður, Twinlock tvöfalt vatnsvarnarkerfi

Gler

Safír með rispuvörn, Cyclops linsa yfir dagsetningunni

Vatnspéttni

Vatnshelt við 100 metra / 330 fet

Gangverk

Gerð

Stöðugt, vélrænt, sjálftrekkjandi

Verkgerð

3235, framleiðandi Rolex

Nákvæmni

-2/+2 sek/dag, eftir umgjörð

Sveifflugjafi

Meðseglandi blá Parachrom óróafljóður. Hágæða Paraflex höggdeyfar

Trekkja

Sjálftrekkjandi með Perpetual sjálfvindulóð í báðar áttir

Hleðsluforði

U.þ.b. 70 klukkustundir

Aðgerðir

Vísar frá miðju fyrir klukkustund, mínútu og sekúndur. Tafarlaus dagsetning með skjótri stillingu. Stoppar á sekúndum sem veitir nákvæman tíma

Armband

Gerð

Jubilee, hlekkur í fimm hlutum

Efni í armbandi

Oystersteel stál

Lás

Oysterclasp sem leggst saman með 5 mm þægilegum Easylink hlekk til lengingar

Skífa

Gerð

Blágrá

Ítaratriði

Afar læsileg Chromalight lýsing með langvarandi bláum ljóma

Vottun

Gerð

Superlative Chronometer (opinber chronometer vottun + Rolex vottun eftir að úrverkið er sett í kassann)

Uppgötvaðu meira á Rolex.com

**Öll hugverkaréttindi eins og vörumerki,
þjónustumerki, viðskiptaheiti, hannanir
og höfundarréttur eru áskilin.**

Ekkert á þessu vefsvæði má afrita
nema að fengnu skriflegu leyfi. Rolex
áskilur sér réttinn til að breyta
módelunum sem eru sýnd á
vefsvæðinu.

