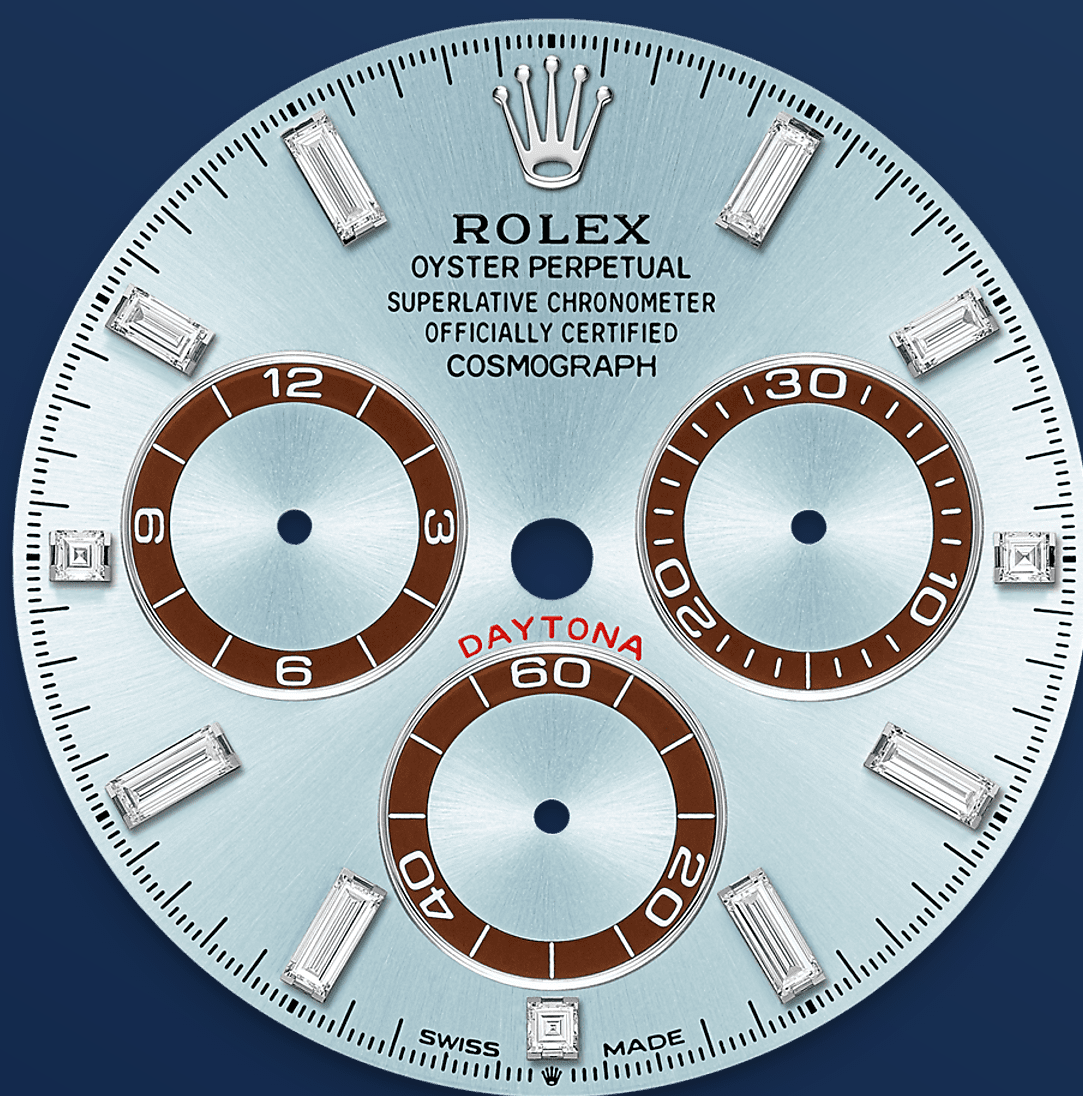




Cosmograph Daytona

Oyster, 40 mm, platino

**Oyster Perpetual
Cosmograph Daytona in
platino con quadrante
blu ghiaccio con
diamanti e anelli dei
contatori in contrasto.
Presenta un bracciale
Oyster e una lunetta
Cerachrom marrone con
scala tachimetrica.**

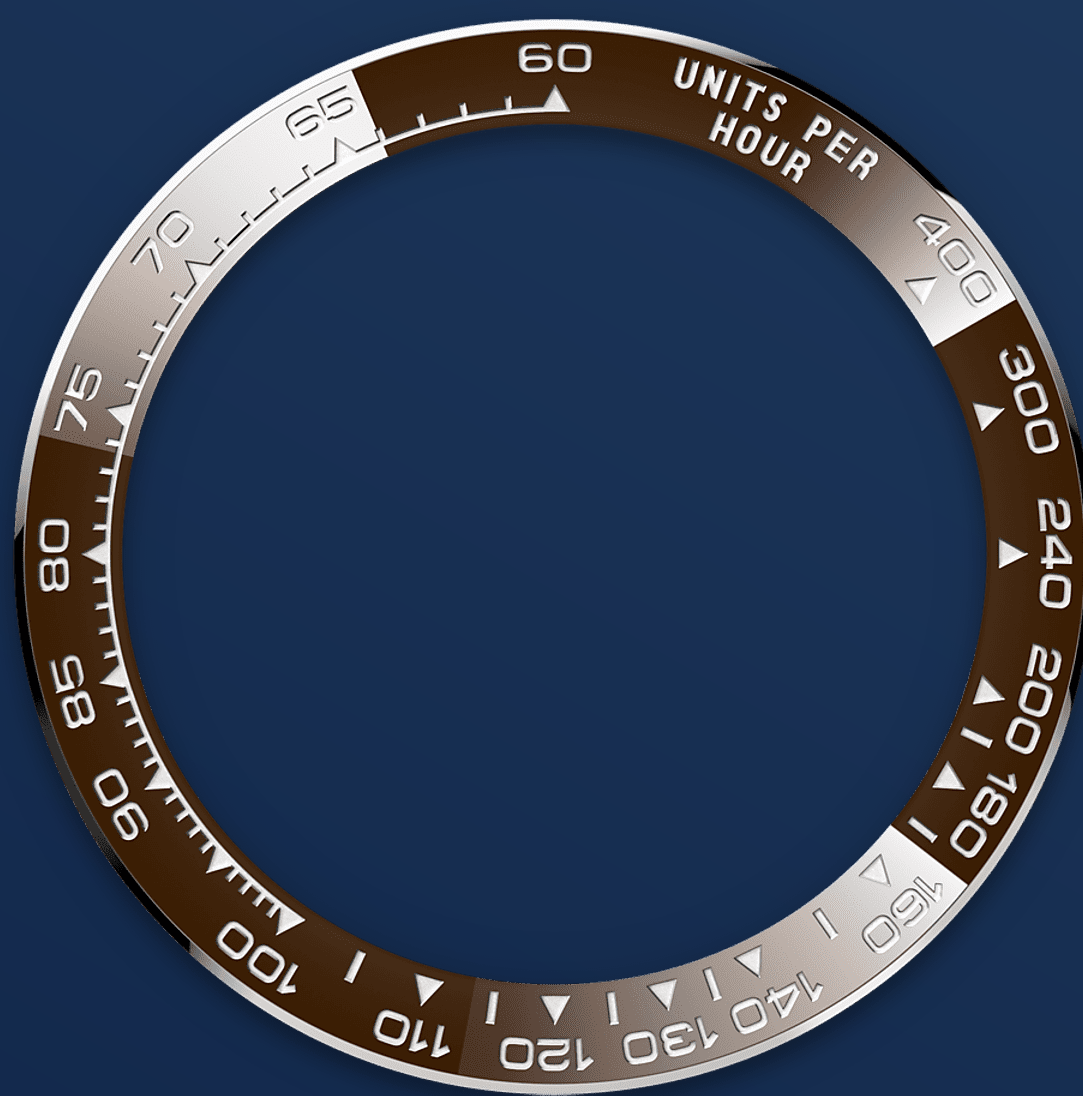


IL QUADRANTE BLU GHIACCIO

Con contatori cronografici

Questo modello presenta un quadrante blu ghiaccio con diamanti con indici delle ore in *applique* e lancette in oro 18 ct con visualizzazione Chromalight, una sostanza luminescente ad alta leggibilità.

Il quadrante consente al pilota di pianificare accuratamente i tempi del percorso e la tattica di guida.



LA SCALA TACHIMETRICA

Un cronografo ad alte prestazioni

Grazie alla lunetta su cui è scavata la scala tachimetrica, un elemento chiave della sua identità, questo modello è lo strumento perfetto per misurare la velocità media fino a 400 miglia o chilometri orari. La lunetta Cerachrom monoblocco in ceramica hi-tech presenta numerosi vantaggi: la sua durezza la rende praticamente antiscalfitture, il suo colore rimane inalterato anche dopo l'esposizione ai raggi ultravioletti ed è resistente alla corrosione.

A questa resistenza nel tempo si aggiunge la straordinaria leggibilità della scala tachimetrica, i cui numeri e graduazione sono ottenuti grazie al deposito, nella zona scavata, di un sottile strato di platino mediante una tecnica di deposizione fisica da vapore. La lunetta Cerachrom monoblocco garantisce da sola che il vetro sia impermeabile e ben mantenuto sulla *carrure*.



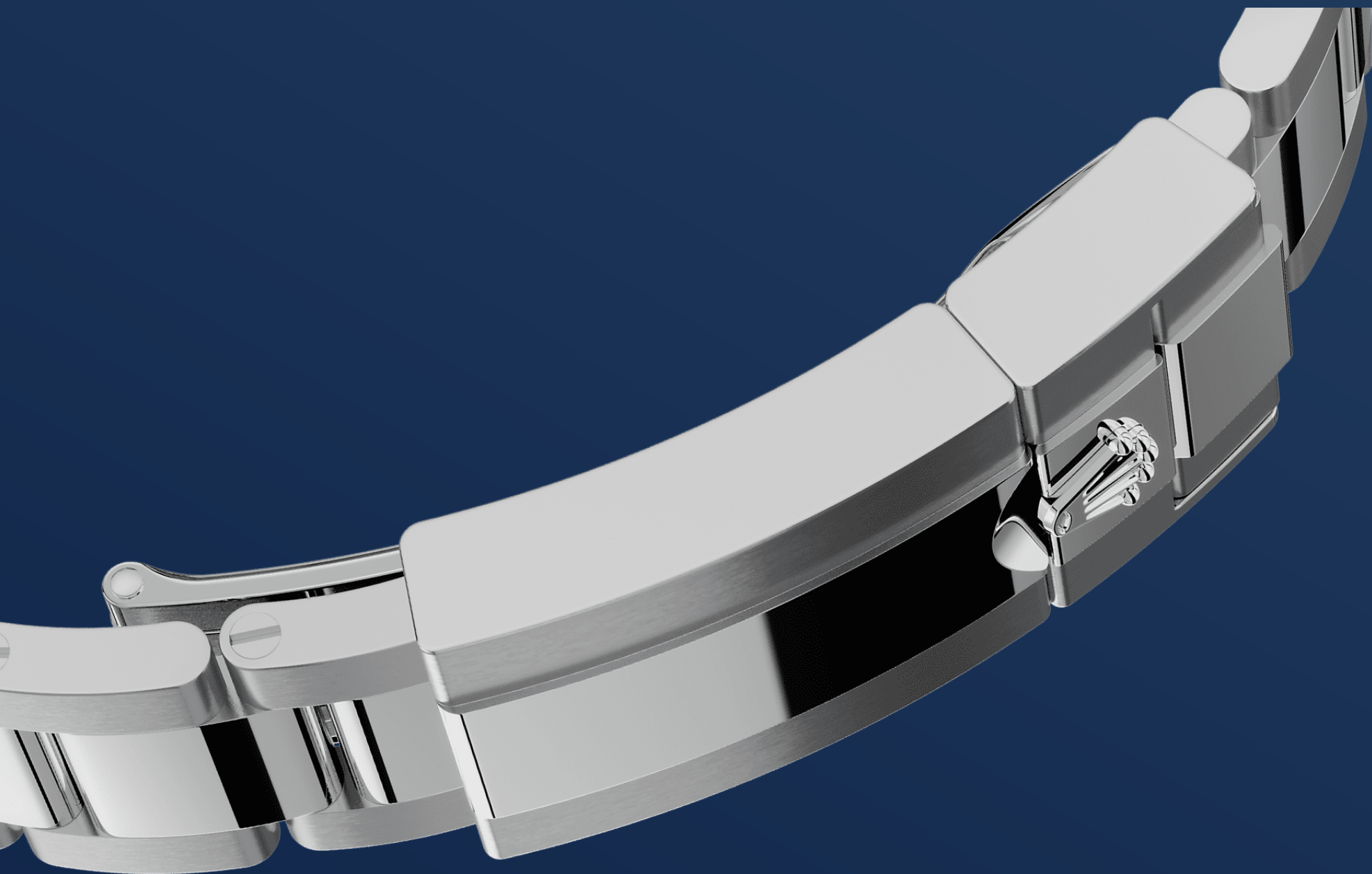
PLATINO

Il più nobile dei metalli

Raro e prezioso, il platino si distingue per il suo candore argenteo e per la sua vibrante luminosità. È uno dei metalli più densi e più pesanti al mondo, caratterizzato da proprietà fisiche e chimiche eccezionali, come una straordinaria resistenza alla corrosione.

Paradossalmente è anche duttile, elastico e altamente malleabile, ragion per cui la lavorazione e la lucidatura risultano essere operazioni molto delicate che richiedono competenze estremamente elevate. Rolex usa esclusivamente

platino 950, una lega composta dal 950‰ (per mille) di platino, realizzata in interno grazie al meticoloso lavoro dei tecnici metallurgici della Casa. Il più nobile dei metalli per i segnatempo più raffinati.



IL BRACCIALE OYSTER

Un'alchimia tra forma e funzione

Il design, lo sviluppo e la produzione dei bracciali e dei fermagli Rolex, nonché i rigorosi test cui vengono sottoposti, sono resi possibili dall'uso di strumentazioni d'avanguardia. La loro bellezza impeccabile, invece, è garantita dagli attenti controlli estetici effettuati personalmente dagli orologiai Rolex su ogni componente dell'orologio.

Il bracciale Oyster è il risultato di una perfetta alchimia tra forma e funzione. Introdotto alla fine

degli anni '30, questo bracciale metallico a tre elementi larghi e piatti, particolarmente robusto e confortevole, è tuttora il più diffuso tra gli orologi della collezione Oyster.

Informazioni dettagliate su questo **Cosmograph Daytona**

Referenza 126506

Cassa

Tipo

Oyster, 40 mm, platino

Diametro

40 mm

Materiale

Platino

Lunetta

Monoblocco Cerachrom marrone in ceramica con numeri e graduazioni scavati

Architettura Oyster

Carrure monoblocco, fondello e corona entrambi a vite

Corona di carica

A vite, con sistema di tripla impermeabilizzazione Triplock

Vetro

Zaffiro antiscalfitture

Impermeabilità

Impermeabile fino a 100 metri

Movimento

Tipo

Perpetual, cronografo meccanico, a carica automatica

Calibro

4131, Manifattura Rolex

Precisione

-2/+2 sec./giorno, con movimento incassato

Organo regolatore

Spirale Parachrom blu paramagnetica. Dispositivo antiurto Paraflex ad alto rendimento

Carica

Automatica bidirezionale con rotore Perpetual

Riserva di carica

Circa 72 ore

Funzioni

Ore e minuti al centro, piccoli secondi a ore 6. Cronografo mediante lancetta dei secondi centrale, contatore 30 minuti a ore 3 e contatore 12 ore a ore 9. Arresto dei secondi per una regolazione dell'ora esatta

Bracciale

Tipo

Oyster (3 file), maglie massicce

Materiale

Platino

Fermaglio

Fermaglio di sicurezza Oysterlock con chiusura pieghevole e maglia di prolunga rapida Easylink di 5 mm

Quadrante

Tipo

Blu ghiaccio, anelli dei contatori marrone scuro, con diamanti

Dettagli

Visualizzazione ad alta leggibilità Chromalight con materiale luminescente blu a lunga durata

Certificazione

Tipo

Cronometro Superlativo (COSC + certificazione Rolex con movimento incassato)

L'esplorazione continua su Rolex.com

**Tutti i diritti di proprietà intellettuale
quali marchi di fabbrica, marchi di
servizio, nomi depositati, design e
copyright sono riservati.**

Nessun elemento contenuto nel
presente sito Web può essere
riprodotto senza permesso scritto.

Rolex si riserva il diritto di modificare in
qualsiasi momento i modelli raffigurati
nel presente sito Web.

