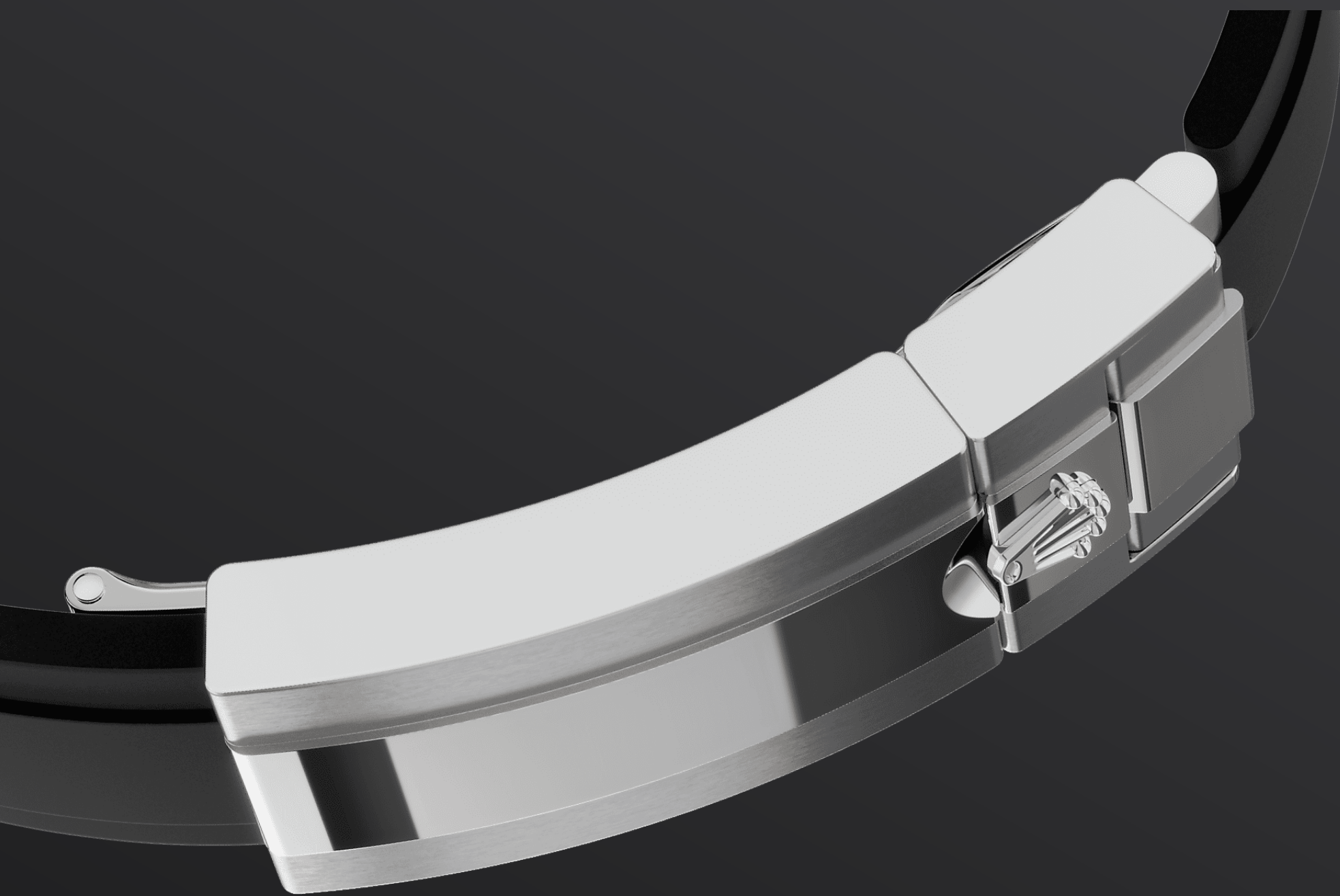




Cosmograph Daytona

Oyster, 40 mm, oro bianco

**Questo Oyster Perpetual
Cosmograph Daytona in
oro bianco 18 ct con
quadrante nero vivo e
acciaio con diamanti e
bracciale Oysterflex
presenta una lunetta
Cerachrom nera con
scala tachimetrica.**



IL BRACCIALE OYSTERFLEX

Estremamente resistente e di lunga durata

Le declinazioni in oro 18 ct del Cosmograph Daytona con lunetta Cerachrom sono disponibili con bracciale Oysterflex. Sviluppato da Rolex e brevettato, questo bracciale riesce a coniugare come mai prima d'ora la robustezza di un bracciale metallico con il comfort di un bracciale in elastomero.

Infatti, è costituito di due lame metalliche sagomate e flessibili – una in ognuna delle due parti del bracciale – rivestite di elastomero nero ad alte prestazioni. Per un comfort ottimale, il bracciale Oysterflex è dotato di “cuscini” laterali sulla superficie interna, e del fermaglio di sicurezza Oysterlock che previene qualsiasi apertura involontaria. È possibile regolare la lunghezza del bracciale mediante l’ingegnoso sistema di allungamento Rolex Glidelock.



ORO BIANCO 18 CT

La ricerca dell'eccellenza

Disponendo di una fonderia propria, Rolex ha sviluppato un *savoir-faire* senza pari nella produzione delle migliori leghe in oro 18 ct. In funzione della proporzione di argento, rame, platino o palladio che viene aggiunta, è possibile ottenere diversi tipi di oro 18 ct: giallo, rosa o bianco.

Ognuno di essi è realizzato a partire da metalli estremamente puri, che vengono sottoposti a

meticolosi test in uno specifico laboratorio interno Rolex dotato di una strumentazione all'avanguardia. Solo dopo la selezione dei metalli più adatti sarà possibile passare alla preparazione della lega e alla sua messa in forma, sempre con la massima attenzione per i dettagli. La ricerca di Rolex per l'eccellenza inizia dalle materie prime.



QUADRANTE NERO VIVO E ACCIAIO

Con contatori cronografici

Questo modello presenta un quadrante nero vivo e acciaio con diamanti con indici delle ore in *applique* e lancette in oro 18 ct con visualizzazione Chromalight, una sostanza luminescente ad alta leggibilità.

Il quadrante consente al pilota di pianificare accuratamente i tempi del percorso e la tattica di guida.



LA SCALA TACHIMETRICA

Un cronografo ad alte prestazioni

Grazie alla lunetta su cui è scavata la scala tachimetrica, un elemento chiave della sua identità, questo modello è lo strumento perfetto per misurare la velocità media fino a 400 miglia o chilometri orari. Unione di alta tecnologia ed estetica di classe, la lunetta nera richiama quella del modello risalente al 1965, con disco nero in plexiglas.

La lunetta Cerachrom monoblocco in ceramica hi-tech presenta numerosi vantaggi: la sua durezza la rende praticamente antiscalfitture, il suo colore rimane inalterato anche dopo l'esposizione ai raggi ultravioletti ed è resistente alla corrosione. A questa resistenza nel tempo si aggiunge la straordinaria leggibilità della scala tachimetrica, i cui numeri e graduazione sono ottenuti grazie al deposito, nella zona scavata, di un sottile strato di platino mediante una tecnica di deposizione fisica da vapore. La lunetta Cerachrom monoblocco garantisce da sola che il vetro sia impermeabile e ben mantenuto sulla *carrure*.

Informazioni dettagliate su questo **Cosmograph Daytona**

Referenza 126519LN

Cassa

Tipo

Oyster, 40 mm, oro bianco

Diametro

40 mm

Materiale

Oro bianco

Lunetta

Cerachrom monoblocco nera in ceramica con scala tachimetrica scavata

Architettura Oyster

Carrure monoblocco, fondello e corona entrambi a vite

Corona di carica

A vite, con sistema di tripla impermeabilizzazione Triplock

Vetro

Zaffiro antiscalfitture

Impermeabilità

Impermeabile fino a 100 metri

Movimento

Tipo

Perpetual, cronografo meccanico, a carica automatica

Calibro

4131, Manifattura Rolex

Precisione

-2/+2 sec./giorno, con movimento incassato

Organo regolatore

Spirale Parachrom blu paramagnetica. Dispositivo antiurto Paraflex ad alto rendimento

Carica

Automatica bidirezionale con rotore Perpetual

Riserva di carica

Circa 72 ore

Funzioni

Ore e minuti al centro, piccoli secondi a ore 6. Cronografo mediante lancetta dei secondi centrale, contatore 30 minuti a ore 3 e contatore 12 ore a ore 9. Arresto dei secondi per una regolazione dell'ora esatta

Bracciale

Tipo

Oysterflex

Materiale

Lame metalliche flessibili rivestite di un elastomero ad alte prestazioni

Fermaglio

Fermaglio di sicurezza Oysterlock con chiusura pieghevole e sistema di allungamento Rolex Glidelock

Quadrante

Tipo

Nero vivo e acciaio con diamanti

Dettagli

Visualizzazione ad alta leggibilità Chromalight con materiale luminescente blu a lunga durata

Certificazione

Tipo

Cronometro Superlativo (COSC + certificazione Rolex con movimento incassato)

L'esplorazione continua su Rolex.com

**Tutti i diritti di proprietà intellettuale
quali marchi di fabbrica, marchi di
servizio, nomi depositati, design e
copyright sono riservati.**

Nessun elemento contenuto nel
presente sito Web può essere
riprodotto senza permesso scritto.

Rolex si riserva il diritto di modificare in
qualsiasi momento i modelli raffigurati
nel presente sito Web.

