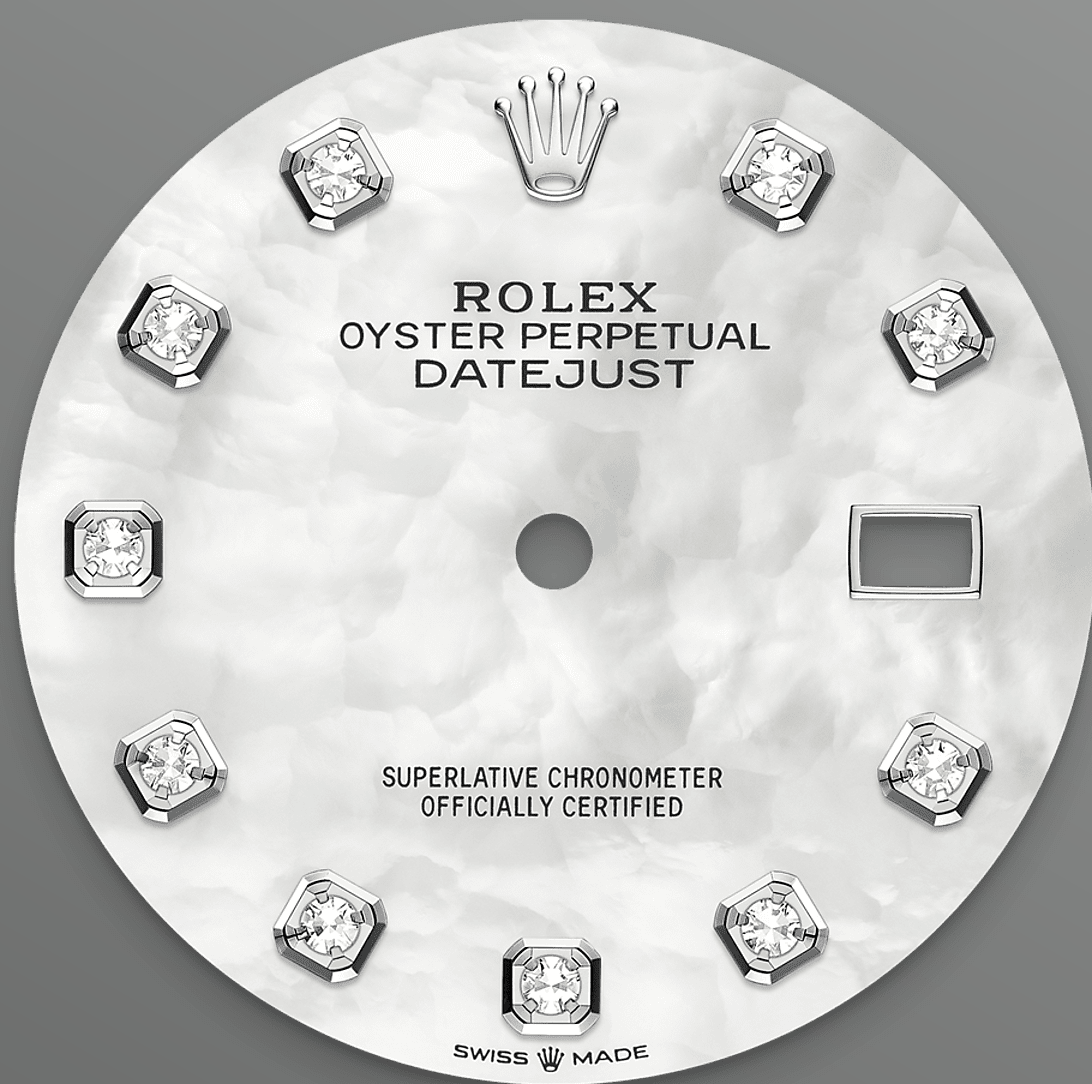




Datejust 36

Oyster, 36 mm, acciaio Oystersteel e oro bianco

**Oyster Perpetual
Datejust 36 in acciaio
Oystersteel e oro bianco
con quadrante in
madreperla bianca con
diamanti e bracciale
Jubilee.**

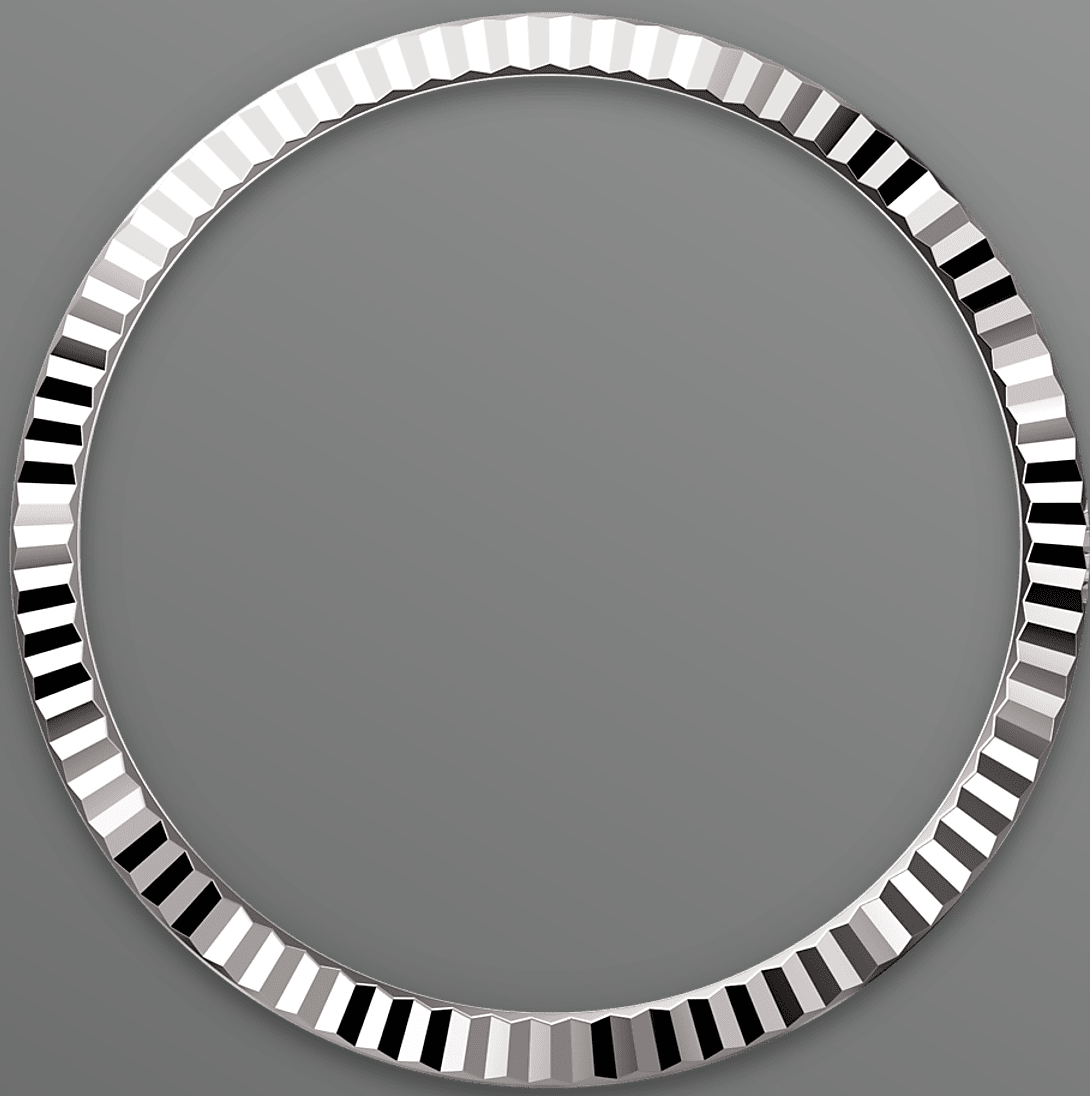


IL QUADRANTE IN MADREPERLA

Sublimare la bellezza naturale

Il quadrante presenta diamanti in castoni d'oro 18 ct. La madreperla è per sua stessa natura ricca di mistero. Può essere rosa, bianca, nera o gialla, diversa per colore, intensità e struttura in base alla sua origine e alla parte della conchiglia da cui viene estratta.

Da Rolex la madreperla non viene mai colorata artificialmente. Il *know-how* e le abilità della Casa vengono piuttosto impiegate per sublimarne la



LUNETTA ZIGRINATA

Un elemento distintivo di Rolex

La lunetta zigrinata è un tratto distintivo degli orologi Rolex. La lunetta zigrinata dell'Oyster aveva in origine una funzione: serviva ad avvitarsi alla cassa, contribuendo così a garantire l'impermeabilità dell'orologio.

La zigrinatura era, di conseguenza, l'esatta riproduzione di quella del fondello che, per le stesse ragioni, veniva avvitato alla cassa con degli appositi strumenti Rolex. Col tempo la zigrinatura

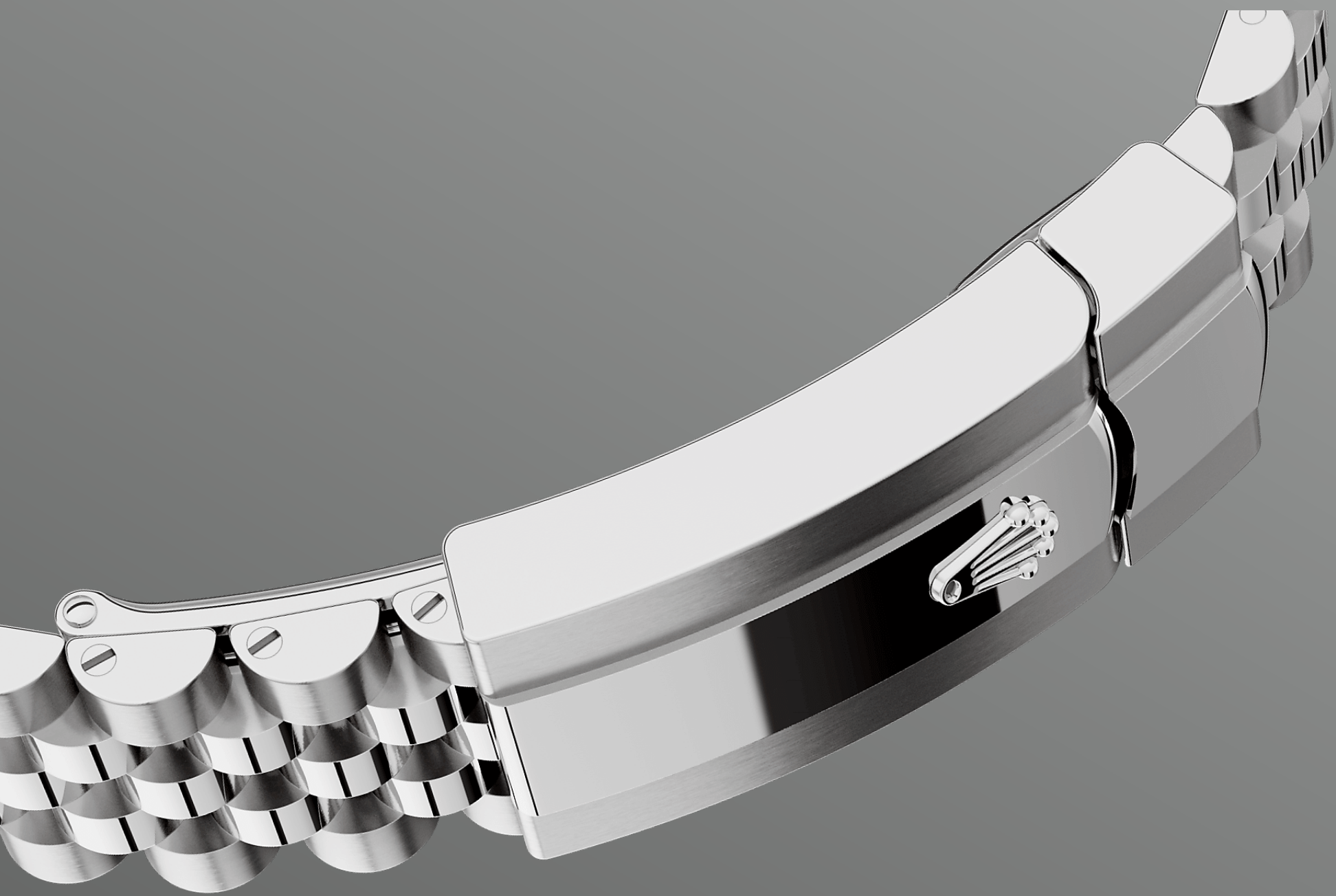


IL ROLESOR BIANCO

L'incontro di due metalli

L'oro è ambito per la sua lucentezza e il suo prestigio; l'acciaio è rinomato per la sua affidabilità e la sua resistenza. Uniti, questi due materiali si combinano armoniosamente esprimendo al meglio le rispettive proprietà.

Il Rolesor, presente sui modelli Rolex sin dai primi anni '30 e nome depositato nel 1933, è un'autentica firma del Marchio e uno dei pilastri portanti della collezione Oyster.



IL BRACCIALE JUBILEE

Flessuoso e confortevole

Il design, lo sviluppo e la produzione dei bracciali e dei fermagli Rolex, nonché i rigorosi test cui vengono sottoposti, sono resi possibili dall'uso di strumentazioni d'avanguardia.

La loro bellezza impeccabile, invece, è garantita dagli attenti controlli estetici effettuati personalmente dagli orologiai Rolex su ogni componente dell'orologio. Flessibile e confortevole, il bracciale metallico a cinque file

Informazioni dettagliate su questo Datejust

Referenza 126234

Cassa

Tipo

Oyster, 36 mm, acciaio Oystersteel e oro bianco

Diametro

36 mm

Materiale

Rolesor bianco

Lunetta

Zigrinata

Architettura Oyster

Carrure monoblocco, fondello e corona entrambi a vite

Corona di carica

A vite, con sistema di doppia impermeabilizzazione Twinlock

Vetro

Zaffiro antiscalfitture, lente di ingrandimento Cyclope sul datario

Impermeabilità

Impermeabile fino a 100 metri

Movimento

Tipo

Perpetual, meccanico, a carica automatica

Calibro

3235, Manifattura Rolex

Precisione

-2/+2 sec./giorno, con movimento incassato

Organo regolatore

Spirale Parachrom blu paramagnetica. Dispositivo antiurto Paraflex ad alto rendimento

Carica

Automatica bidirezionale con rotore Perpetual

Riserva di carica

Circa 70 ore

Funzioni

Ore, minuti e secondi al centro. Data istantanea con correzione rapida. Arresto dei secondi per una regolazione precisa dell'ora

Bracciale

Tipo

Jubilee (5 file)

Materiale

Acciaio Oystersteel

Fermaglio

Fermaglio Oysterclasp con chiusura pieghevole e maglia di prolunga rapida Easylink di 5 mm

Quadrante

Tipo

In madreperla bianca con diamanti

Certificazione

Tipo

Cronometro Superlativo (COSC + certificazione Rolex con movimento incassato)

L'esplorazione continua su Rolex.com

**Tutti i diritti di proprietà intellettuale
quali marchi di fabbrica, marchi di
servizio, nomi depositati, design e
copyright sono riservati.**

Nessun elemento contenuto nel
presente sito Web può essere
riprodotto senza permesso scritto.

Rolex si riserva il diritto di modificare in
qualsiasi momento i modelli raffigurati
nel presente sito Web.

