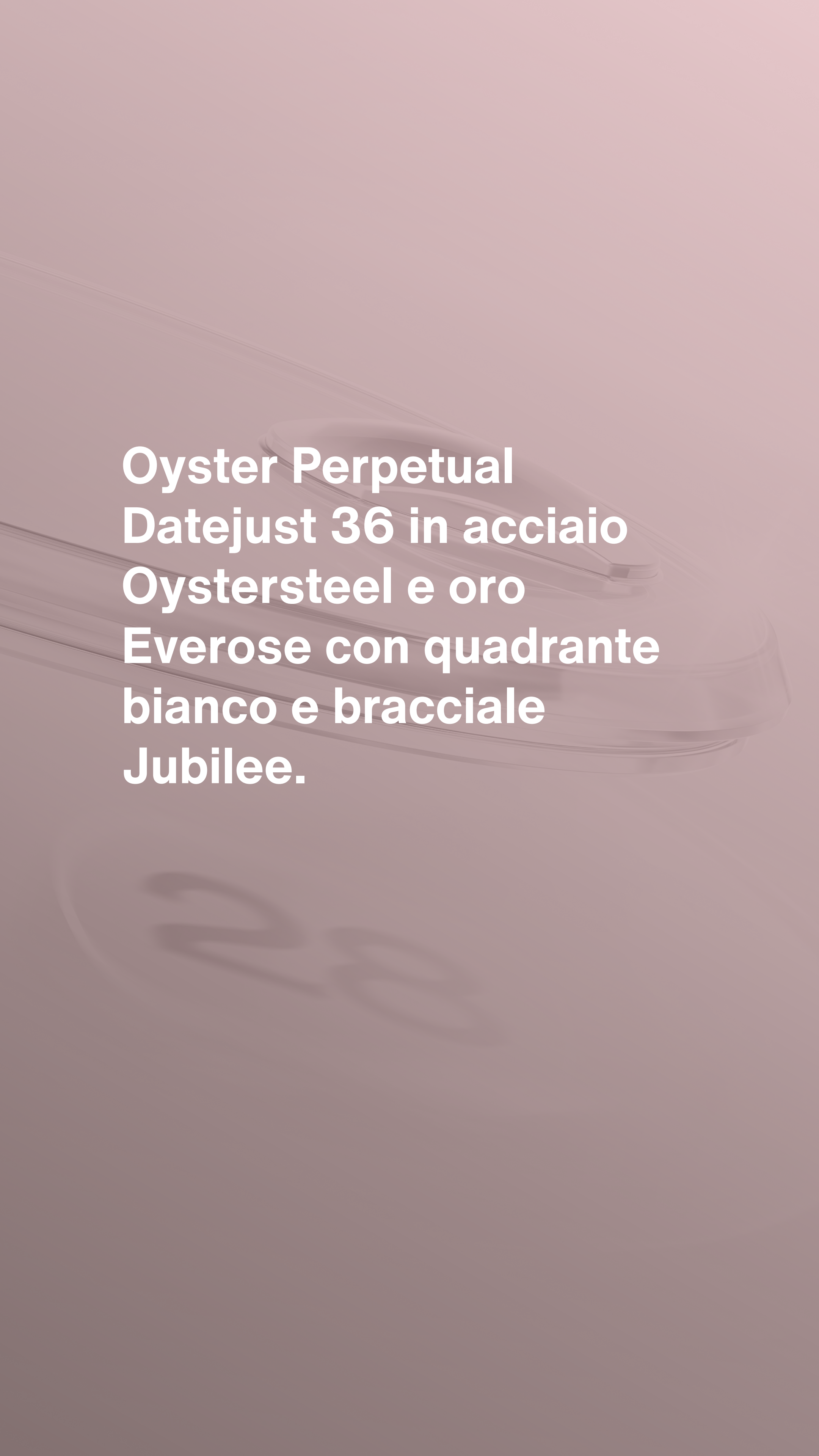




Datejust 36

Oyster, 36 mm, acciaio Oystersteel, oro Everose e diamanti



**Oyster Perpetual
Datejust 36 in acciaio
Oystersteel e oro
Everose con quadrante
bianco e bracciale
Jubilee.**



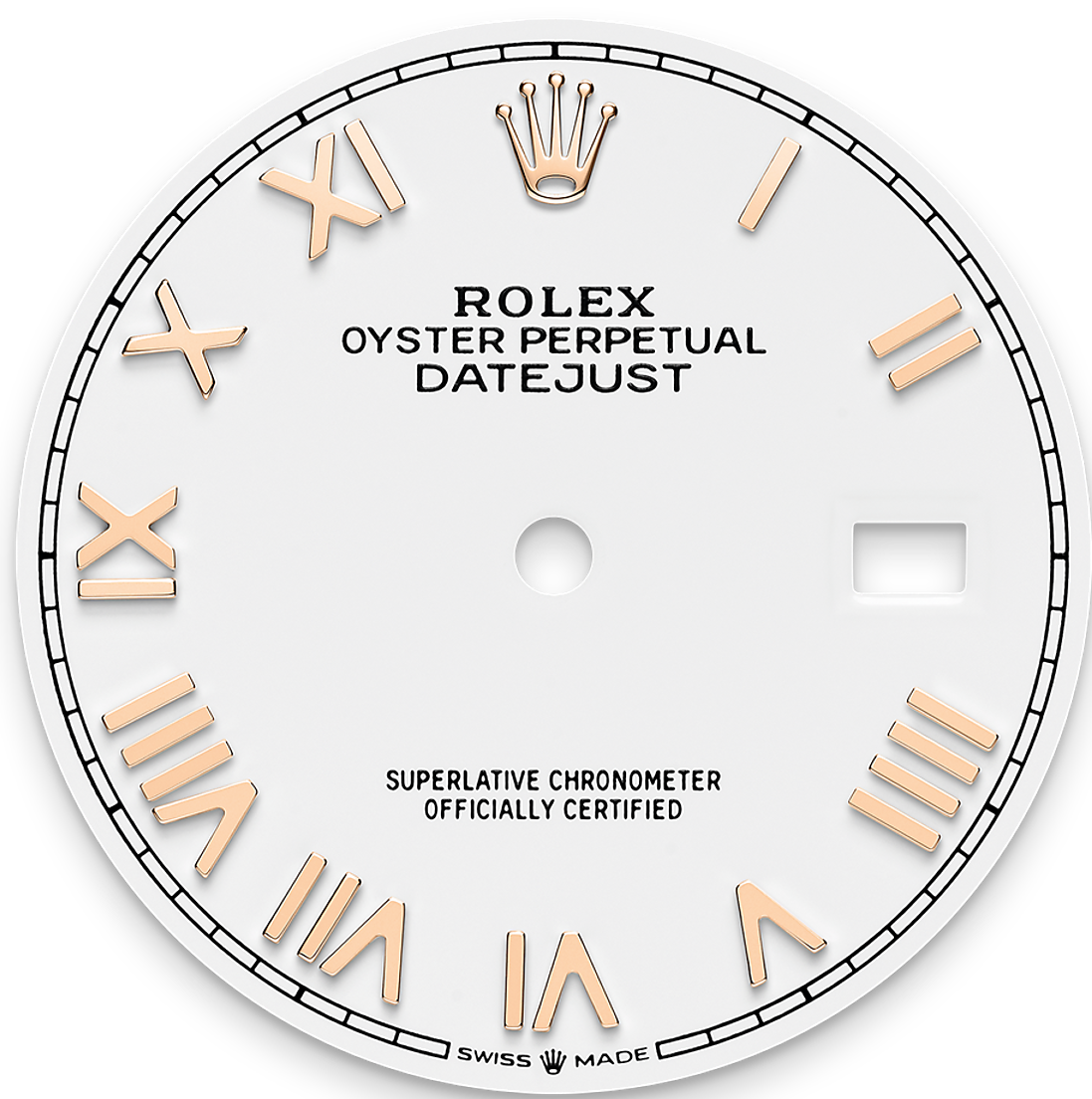
LUNETTA CON DIAMANTI

Una scintillante sinfonia

Come dei veri e propri scultori, gli incastonatori incidono il materiale per conferire alla sede a cui è destinata la pietra preziosa la forma migliore per poterla alloggiare. Con il *savoir-faire* proprio dei gioiellieri, inseriscono poi la pietra, allineandola meticolosamente con le altre e fissandola sul suo supporto in oro o in platino.

La fama dei lavori di incastonatura Rolex non deriva solo dalle caratteristiche intrinseche delle pietre stesse, ma è anche il frutto di numerosi altri criteri: la tenuta perfetta delle gemme, il loro

allineamento preciso in altezza, il loro orientamento e la loro posizione, l'estetica e la regolarità dell'incastonatura e infine la finitura dei granelli di fissaggio. Una scintillante sinfonia che impreziosisce il segnatempo per incantare chi lo indossa.



QUADRANTE BIANCO

Massima libertà

La lacca offre la massima libertà nella scelta dei colori e conferisce al quadrante una bella intensità e una finitura estremamente liscia. La tecnica della laccatura consiste nel depositare successivamente sei sottili strati di lacca su una base di ottone.

Si applica infine una vernice trasparente per dare al colore tutta la sua intensità e lucentezza.

Quando la vernice è asciutta, la superficie del quadrante viene lucidata per metterne in risalto il

colore. Il quadrante è quindi pronto per la tampografia e per la posa delle *applique*.

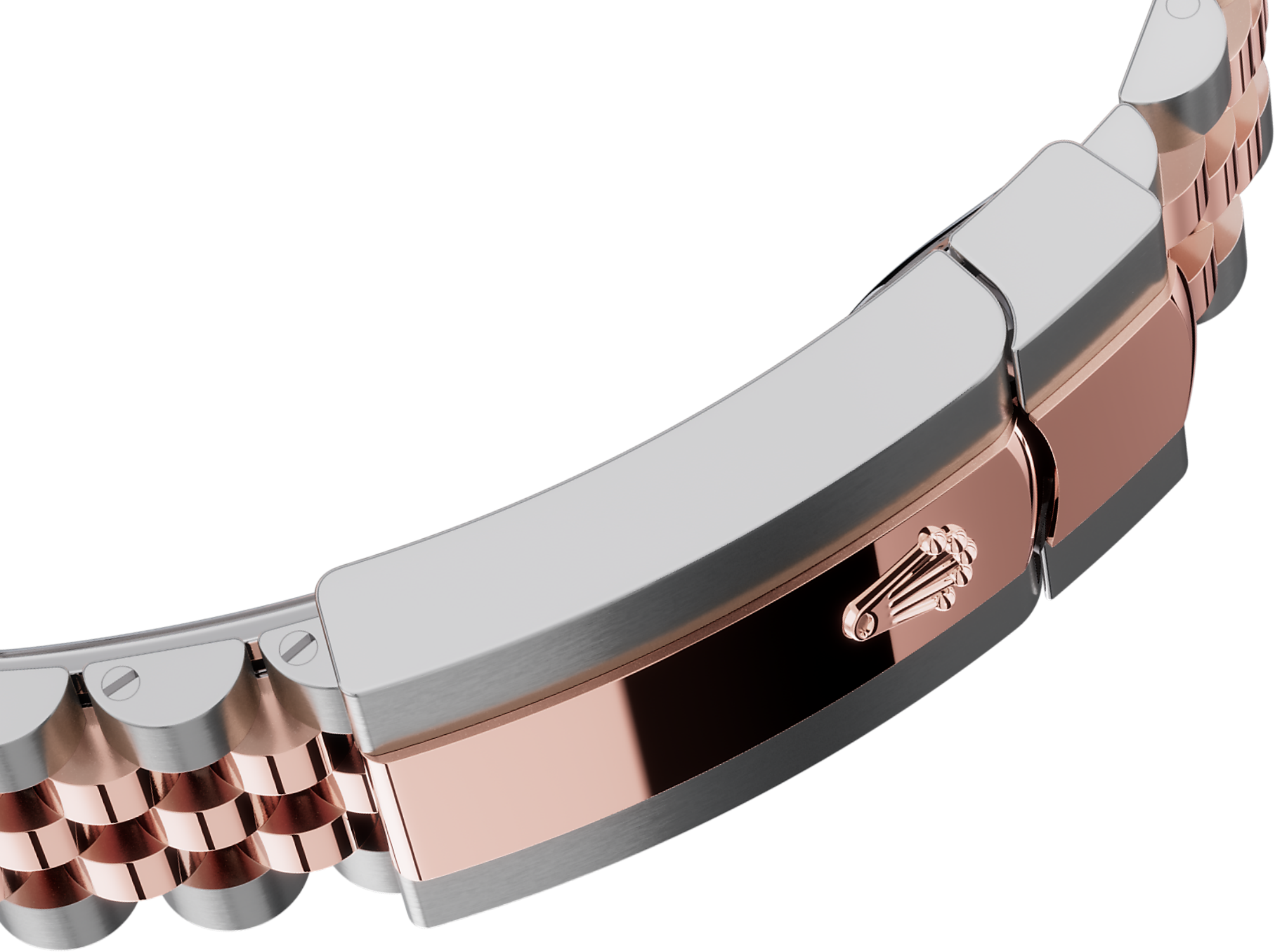


ROLESOR EVEROSE

L'incontro di due metalli

L'oro è ambito per la sua lucentezza e il suo prestigio; l'acciaio è rinomato per la sua affidabilità e la sua resistenza. Uniti, questi due materiali si combinano armoniosamente esprimendo al meglio le rispettive proprietà.

Il Rolesor, presente sui modelli Rolex sin dai primi anni '30 e nome depositato nel 1933, è un'autentica firma del Marchio e uno dei pilastri portanti della collezione Oyster Perpetual.



IL BRACCIALE JUBILEE

Flessuoso e confortevole

Il design, lo sviluppo e la produzione dei bracciali e dei fermagli Rolex, nonché i rigorosi test cui vengono sottoposti, sono resi possibili dall'uso di strumentazioni d'avanguardia.

La loro bellezza impeccabile, invece, è garantita dagli attenti controlli estetici effettuati personalmente dagli orologiai Rolex su ogni componente dell'orologio. Flessibile e confortevole, il bracciale metallico a cinque file

Jubilee è stato creato appositamente per il lancio del modello Oyster Perpetual Datejust nel 1945.

Informazioni dettagliate su questo Datejust

Referenza 126281RBR

Cassa

Tipo

Oyster, 36 mm, acciaio Oystersteel, oro Everose e diamanti

Diametro

36 mm

Materiale

Rolesor Everose

Lunetta

Con diamanti

Architettura Oyster

Carrure monoblocco, corona e fondello a vite

Corona di carica

A vite, con sistema di doppia impermeabilizzazione Twinlock

Vetro

Zaffiro antiscalfitture, lente d'ingrandimento Cyclope sul datario

Impermeabilità

Impermeabile fino a 100 metri

Movimento

Tipo

Perpetual, meccanico, a carica automatica

Calibro

3235, Manifattura Rolex

Precisione

-2/+2 sec./giorno, con movimento incassato

Organo regolatore

Spirale Parachrom blu paramagnetica. Dispositivo antiurto Paraflex ad alto rendimento

Carica

Automatica bidirezionale con rotore Perpetual

Riserva di carica

Circa 70 ore

Funzioni

Ore, minuti e secondi al centro. Data istantanea con correzione rapida. Arresto dei secondi per una regolazione precisa dell'ora

Bracciale

Tipo

Jubilee (5 file)

Materiale

Rolesor Everose (combinazione di acciaio Oystersteel e oro Everose)

Fermaglio

Fermaglio Oysterclasp con chiusura pieghevole e maglia di prolunga rapida Easylink di 5 mm

Quadrante

Tipo

Bianco

Certificazione

Tipo

Superlative Chronometer
(certificazione ufficiale Cronometro
+ certificazione Rolex con
movimento incassato)

L'esplorazione continua su Rolex.com

**Tutti i diritti di proprietà intellettuale
quali marchi di fabbrica, marchi di
servizio, nomi depositati, design e
copyright sono riservati.**

Nessun elemento contenuto nel
presente sito Web può essere
riprodotto senza permesso scritto.

Rolex si riserva il diritto di modificare in
qualsiasi momento i modelli raffigurati
nel presente sito Web.

