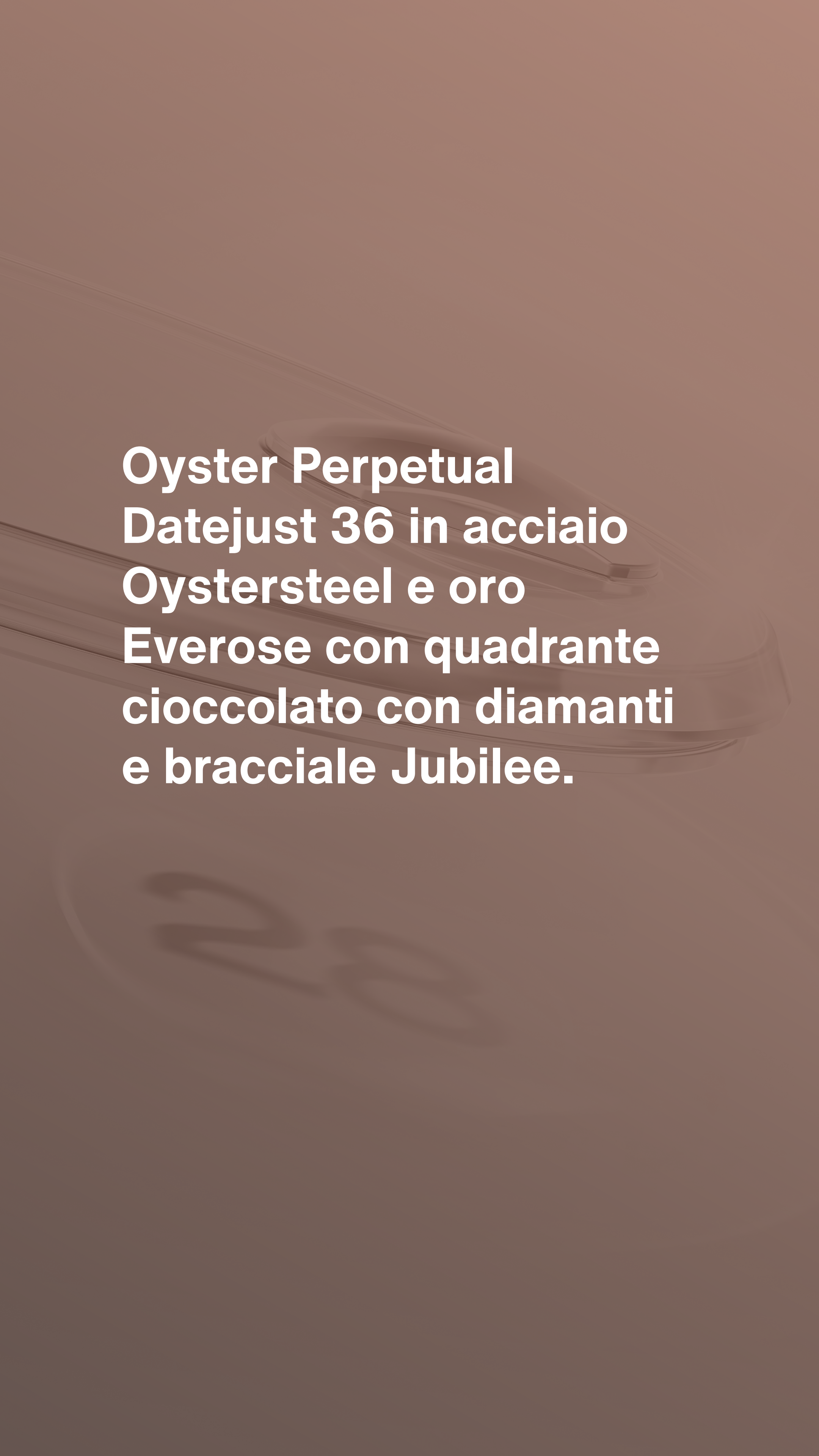




# Datejust 36

Oyster, 36 mm, acciaio Oystersteel, oro Everose e diamanti



**Oyster Perpetual  
Datejust 36 in acciaio  
Oystersteel e oro  
Everose con quadrante  
cioccolato con diamanti  
e bracciale Jubilee.**



IL QUADRANTE CIOCCOLATO

## Una raffinata tecnica orologiera

Il quadrante presenta diamanti in castoni d'oro 18 ct. La finitura *soleil* crea delicati riflessi di luce su molti quadranti della collezione Oyster Perpetual. Per ottenerla, si fa ricorso a sapienti tecniche di spazzolatura che producono lievi scanalature che si diramano dal centro del quadrante verso l'esterno.

La luce si propaga uniformemente lungo ogni incisione, dando vita a un leggero, caratteristico

bagliore che si sposta a seconda della posizione del polso. Una volta che la finitura *soleil* è stata completata, il colore del quadrante viene applicato usando la deposizione fisica da vapore o la galvanoplastica. Un sottile strato di vernice conferisce al quadrante il suo aspetto finale.



LUNETTA CON DIAMANTI

## Una scintillante sinfonia

Come dei veri e propri scultori, gli incastonatori incidono il materiale per conferire alla sede a cui è destinata la pietra preziosa la forma migliore per poterla alloggiare. Con il *savoir-faire* proprio dei gioiellieri, inseriscono poi la pietra, allineandola meticolosamente con le altre e fissandola sul suo supporto in oro o in platino.

La fama dei lavori di incastonatura Rolex non deriva solo dalle caratteristiche intrinseche delle pietre stesse, ma è anche il frutto di numerosi altri criteri: la tenuta perfetta delle gemme, il loro

allineamento preciso in altezza, il loro orientamento e la loro posizione, l'estetica e la regolarità dell'incastonatura e infine la finitura dei granelli di fissaggio. Una scintillante sinfonia che impreziosisce il segnatempo per incantare chi lo indossa.

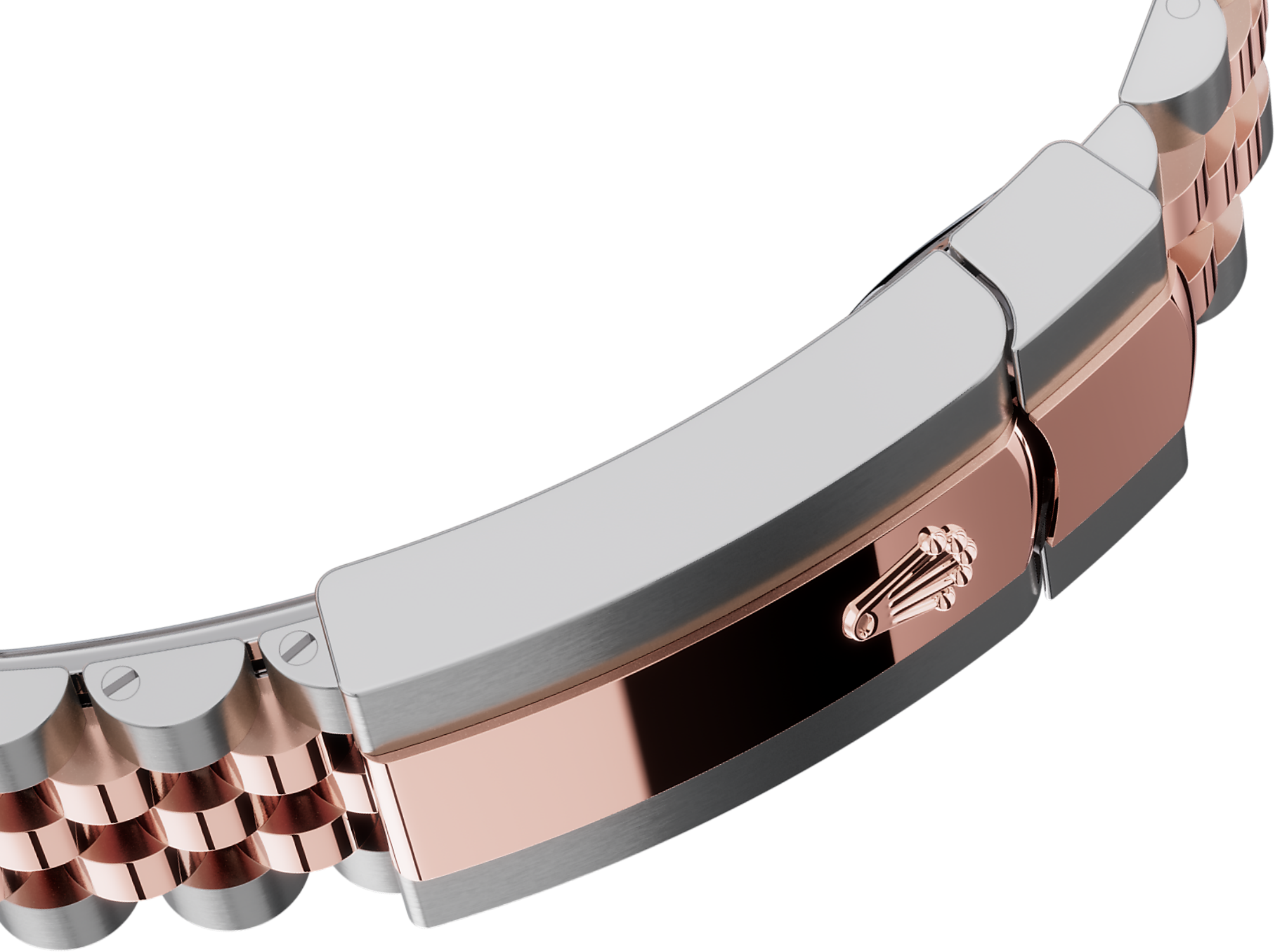


ROLESOR EVEROSE

## L'incontro di due metalli

L'oro è ambito per la sua lucentezza e il suo prestigio; l'acciaio è rinomato per la sua affidabilità e la sua resistenza. Uniti, questi due materiali si combinano armoniosamente esprimendo al meglio le rispettive proprietà.

Il Rolesor, presente sui modelli Rolex sin dai primi anni '30 e nome depositato nel 1933, è un'autentica firma del Marchio e uno dei pilastri portanti della collezione Oyster Perpetual.



IL BRACCIALE JUBILEE

## **Flessuoso e confortevole**

Il design, lo sviluppo e la produzione dei bracciali e dei fermagli Rolex, nonché i rigorosi test cui vengono sottoposti, sono resi possibili dall'uso di strumentazioni d'avanguardia.

La loro bellezza impeccabile, invece, è garantita dagli attenti controlli estetici effettuati personalmente dagli orologiai Rolex su ogni componente dell'orologio. Flessibile e confortevole, il bracciale metallico a cinque file

Jubilee è stato creato appositamente per il lancio del modello Oyster Perpetual Datejust nel 1945.

# Informazioni dettagliate su questo Datejust

Referenza 126281RBR

## Cassa

---

### Tipo

Oyster, 36 mm, acciaio Oystersteel, oro Everose e diamanti

### Diametro

36 mm

### Materiale

Rolesor Everose

### Lunetta

Con diamanti

### Architettura Oyster

*Carrure* monoblocco, corona e fondello a vite

### Corona di carica

A vite, con sistema di doppia impermeabilizzazione Twinlock

### Vetro

Zaffiro antiscalfitture, lente d'ingrandimento Cyclope sul datario

### Impermeabilità

Impermeabile fino a 100 metri

## Movimento

---

### Tipo

Perpetual, meccanico, a carica automatica

### Calibro

3235, Manifattura Rolex

### Precisione

-2/+2 sec./giorno, con movimento incassato

### Organo regolatore

Spirale Parachrom blu paramagnetica. Dispositivo antiurto Paraflex ad alto rendimento

**Carica**

Automatica bidirezionale con rotore Perpetual

**Riserva di carica**

Circa 70 ore

**Funzioni**

Ore, minuti e secondi al centro. Data istantanea con correzione rapida. Arresto dei secondi per una regolazione precisa dell'ora

## Bracciale

---

**Tipo**

Jubilee (5 file)

**Materiale**

Rolesor Everose (combinazione di acciaio Oystersteel e oro Everose)

**Fermaglio**

Fermaglio Oysterclasp con chiusura pieghevole e maglia di prolunga rapida Easylink di 5 mm

## Quadrante

---

**Tipo**

Cioccolato con diamanti

**Incastonatura**

Diamanti in castoni d'oro 18 ct

## Certificazione

---

**Tipo**

Superlative Chronometer  
(certificazione ufficiale Cronometro  
+ certificazione Rolex con  
movimento incassato)

# L'esplorazione continua su Rolex.com

**Tutti i diritti di proprietà intellettuale  
quali marchi di fabbrica, marchi di  
servizio, nomi depositati, design e  
copyright sono riservati.**

Nessun elemento contenuto nel  
presente sito Web può essere  
riprodotto senza permesso scritto.

Rolex si riserva il diritto di modificare in  
qualsiasi momento i modelli raffigurati  
nel presente sito Web.

