



# Datejust 41

Oyster, 41 mm, acciaio Oystersteel

**Oyster Perpetual**  
**Datejust 41 in acciaio**  
**Oystersteel con**  
**quadrante ardesia e**  
**bracciale Jubilee.**



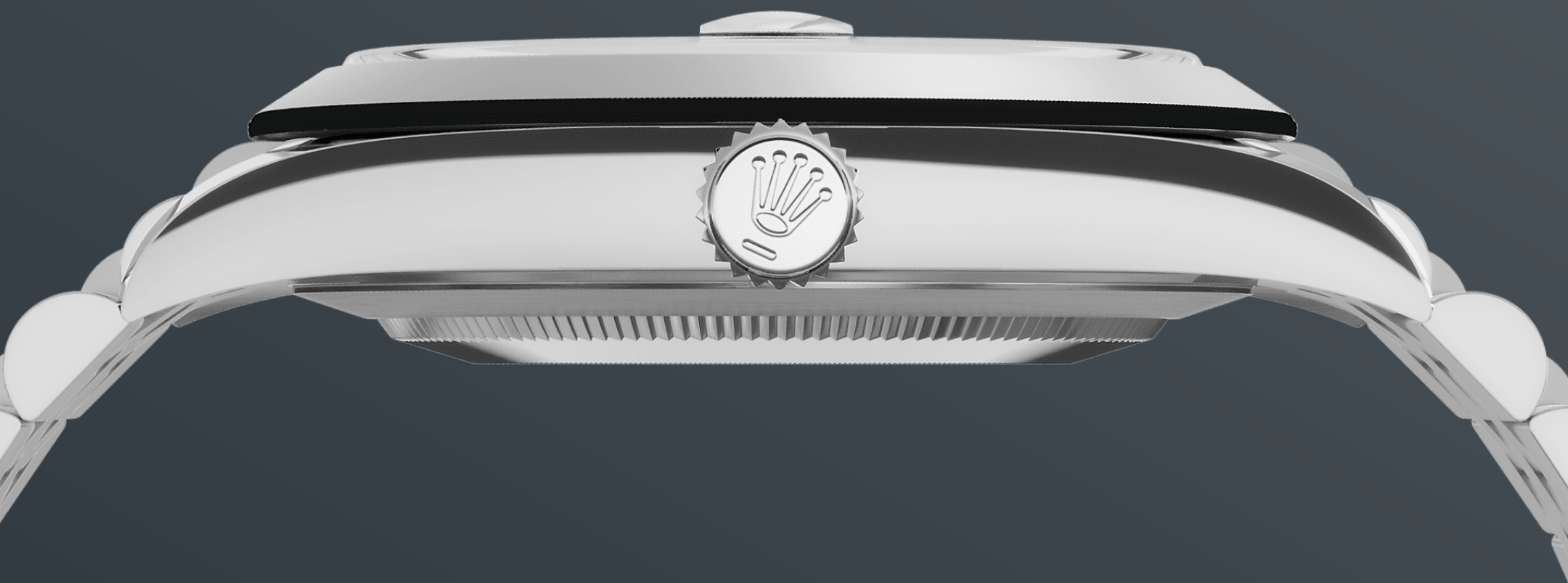
IL QUADRANTE ARDESIA

## Una raffinata tecnica orologiera

La finitura *soleil* crea delicati riflessi di luce su molti quadranti della collezione Oyster Perpetual. Per ottenerla, si fa ricorso a sapienti tecniche di spazzolatura che producono lievi scanalature che si diramano dal centro del quadrante verso l'esterno.

La luce si propaga uniformemente lungo ogni incisione, dando vita a un leggero, caratteristico bagliore che si sposta a seconda della posizione

del polso. Una volta che la finitura *soleil* è stata completata, il colore del quadrante viene applicato usando la deposizione fisica da vapore o la galvanoplastica. Un sottile strato di vernice conferisce al quadrante il suo aspetto finale.



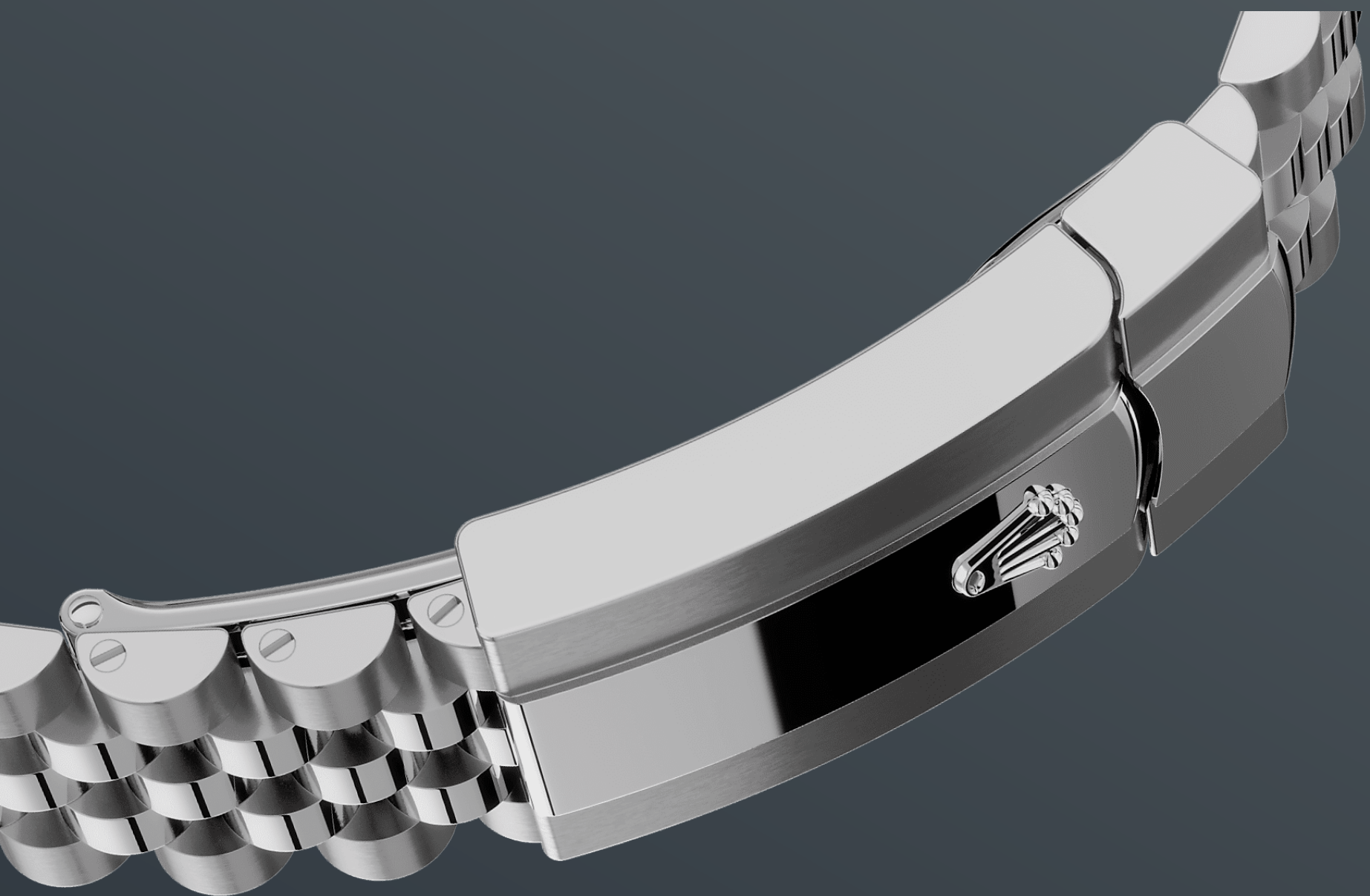
ACCIAIO OYSTERSTEEL

## Altamente resistente alla corrosione

Rolex utilizza per le casse dei suoi orologi l'acciaio Oystersteel. Sviluppato appositamente dal Marchio, l'acciaio Oystersteel appartiene alla famiglia degli acciai 904L, leghe generalmente impiegate nell'alta tecnologia, nell'industria aerospaziale e in quella chimica per garantire la massima resistenza alla corrosione.

Estremamente resistente, l'acciaio Oystersteel vanta una particolare lucentezza una volta

lucidato e conserva tutta la sua bellezza anche  
nelle condizioni più estreme.



IL BRACCIALE JUBILEE

## Flessuoso e confortevole

Il design, lo sviluppo e la produzione dei bracciali e dei fermagli Rolex, nonché i rigorosi test cui vengono sottoposti, sono resi possibili dall'uso di strumentazioni d'avanguardia.

La loro bellezza impeccabile, invece, è garantita dagli attenti controlli estetici effettuati personalmente dagli orologiai Rolex su ogni componente dell'orologio. Flessibile e confortevole, il bracciale metallico a cinque file

Jubilee è stato creato appositamente per il lancio del modello Oyster Perpetual Datejust nel 1945.



LENTE D'INGRANDIMENTO CYCLOPE

# Una lente d'ingrandimento

La lente d'ingrandimento Cyclope è una fra le più riconoscibili delle caratteristiche distintive di Rolex.

Deve il suo nome al gigante con un occhio solo della mitologia greca e permette di ingrandire l'iconica visualizzazione della data per una maggiore comodità di lettura. Dietro la lente d'ingrandimento Cyclope, come dietro ciascuna caratteristica dei segnatempo Rolex, si celano una

storia di invenzioni, ricerca e sviluppo e la ricerca incessante della perfezione.

# Informazioni dettagliate su questo Datejust

Referenza 126300

## Cassa

---

### Tipo

Oyster, 41 mm, acciaio Oystersteel

### Diametro

41 mm

### Materiale

Acciaio Oystersteel

### Lunetta

Liscia

### Architettura Oyster

Carrure monoblocco, fondello e corona entrambi a vite

### Corona di carica

A vite, con sistema di doppia impermeabilizzazione Twinlock

### Vetro

Zaffiro antiscalfitture, lente di ingrandimento Cyclope sul datario

### Impermeabilità

Impermeabile fino a 100 metri

## Movimento

---

### Tipo

Perpetual, meccanico, a carica automatica

### Calibro

3235, Manifattura Rolex

### Precisione

-2/+2 sec./giorno, con movimento incassato

### Organo regolatore

Spirale Parachrom blu paramagnetica. Dispositivo antiurto Paraflex ad alto rendimento

**Carica**

Automatica bidirezionale con rotore Perpetual

**Riserva di carica**

Circa 70 ore

**Funzioni**

Ore, minuti e secondi al centro. Data istantanea con correzione rapida. Arresto dei secondi per una regolazione precisa dell'ora

## Bracciale

---

**Tipo**

Jubilee (5 file)

**Materiale**

Acciaio Oystersteel

**Fermaglio**

Fermaglio Oysterclasp con chiusura pieghevole e maglia di prolunga rapida Easylink di 5 mm

## Quadrante

---

**Tipo**

Ardesia

**Dettagli**

Visualizzazione ad alta leggibilità Chromalight con materiale luminescente blu a lunga durata

## Certificazione

---

**Tipo**

Cronometro Superlativo (COSC + certificazione Rolex con movimento incassato)

# L'esplorazione continua su Rolex.com

**Tutti i diritti di proprietà intellettuale  
quali marchi di fabbrica, marchi di  
servizio, nomi depositati, design e  
copyright sono riservati.**

Nessun elemento contenuto nel  
presente sito Web può essere  
riprodotto senza permesso scritto.

Rolex si riserva il diritto di modificare in  
qualsiasi momento i modelli raffigurati  
nel presente sito Web.

