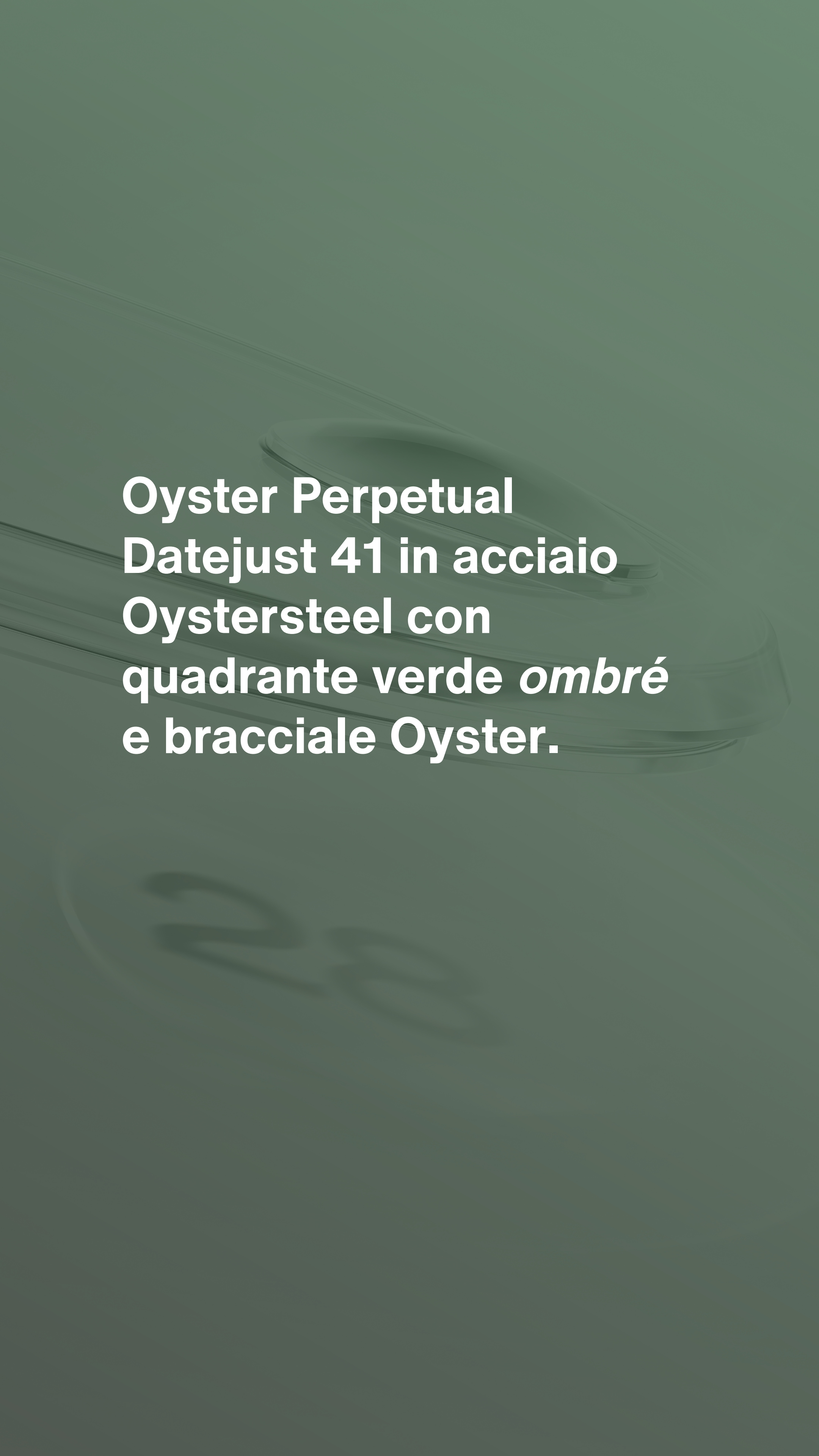




# Datejust 41

Oyster, 41 mm, acciaio Oystersteel



**Oyster Perpetual  
Datejust 41 in acciaio  
Oystersteel con  
quadrante verde *ombré*  
e bracciale Oyster.**



IL QUADRANTE VERDE *OMBRÉ*

## Una sfumatura di colore unica

Per la prima volta dal 2019, quando i quadranti *ombré* hanno fatto ritorno nel catalogo del Marchio, la colorazione avviene interamente mediante laccatura.

Il fondo di questo quadrante è realizzato prima apponendo la lacca verde, poi, come tutti i quadranti *ombré*, creando la sfumatura di colore mediante polverizzazione concentrica di lacca nera. Su questo quadrante, che presenta indici

Chromalight, le diciture di colore bianco risaltano particolarmente.



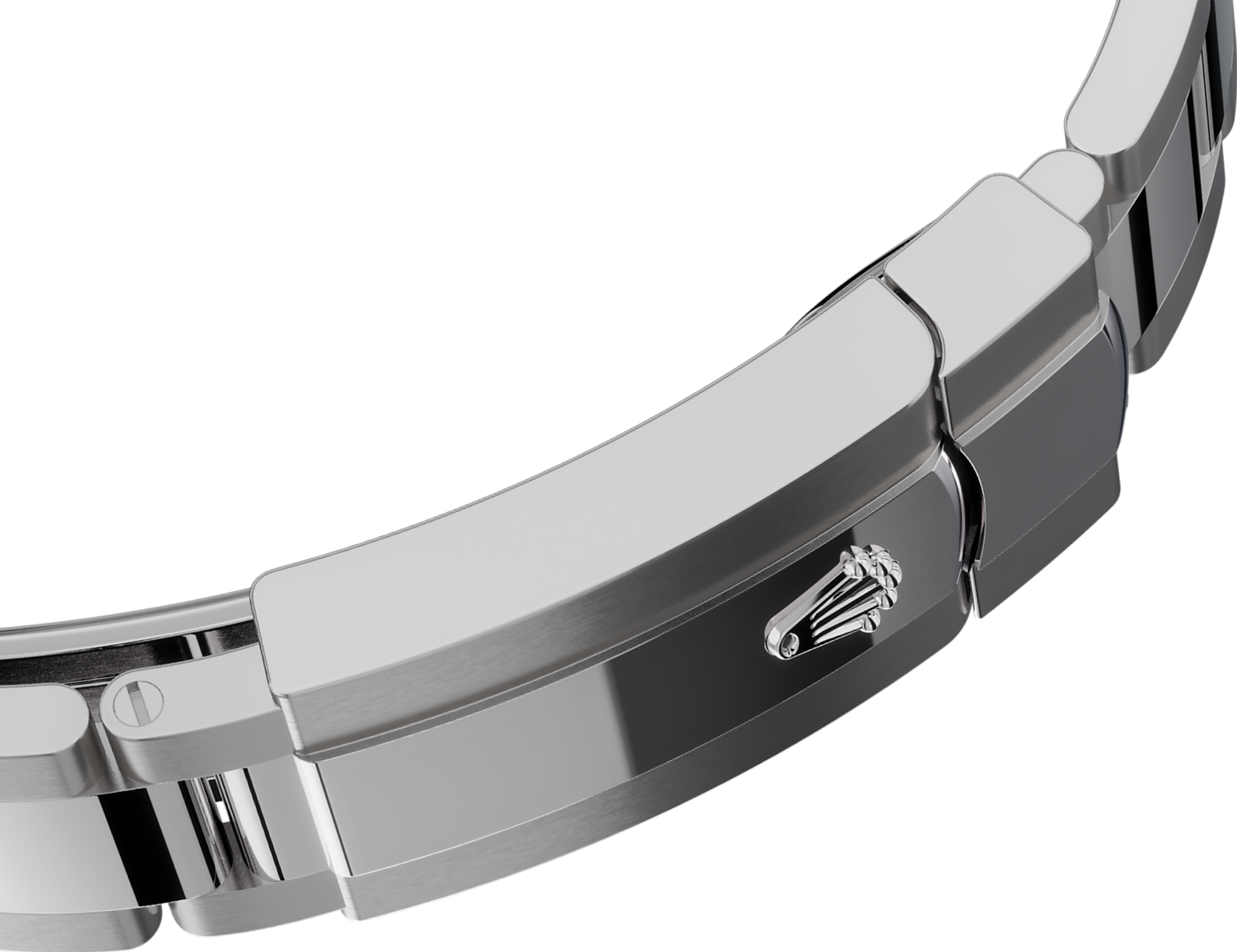
ACCIAIO OYSTERSTEEL

## Altamente resistente alla corrosione

Rolex utilizza per le casse dei suoi orologi l'acciaio Oystersteel. Sviluppato appositamente dal Marchio, l'acciaio Oystersteel appartiene alla famiglia degli acciai 904L, leghe generalmente impiegate nell'alta tecnologia, nell'industria aerospaziale e in quella chimica per garantire la massima resistenza alla corrosione.

Estremamente resistente, l'acciaio Oystersteel vanta una particolare lucentezza una volta

lucidato e conserva tutta la sua bellezza anche nelle condizioni più estreme.



IL BRACCIALE OYSTER

## Un'alchimia tra forma e funzione

Progettato per essere al contempo robusto e confortevole, il bracciale Oyster è il risultato di una perfetta alchimia tra forma e funzione, estetica e tecnica.

È dotato di un fermaglio Oysterclasp e della maglia di prolunga rapida Easylink, altra esclusiva Rolex. Questo ingegnoso sistema permette di regolare con facilità la lunghezza del bracciale di

circa 5 mm, per un maggiore comfort in ogni  
circostanza.



LENTE D'INGRANDIMENTO CYCLOPE

## Una lente d'ingrandimento

La lente d'ingrandimento Cyclope è una fra le più riconoscibili delle caratteristiche distintive di Rolex.

Deve il suo nome al gigante con un occhio solo della mitologia greca e permette di ingrandire l'iconica visualizzazione della data per una maggiore comodità di lettura. Dietro la lente d'ingrandimento Cyclope, come dietro ciascuna caratteristica dei segnatempo Rolex, si celano una

storia di invenzioni, ricerca e sviluppo e la ricerca incessante della perfezione.

# Informazioni dettagliate su questo Datejust

Referenza 126300

## Cassa

---

### Tipo

Oyster, 41 mm, acciaio Oystersteel

### Diametro

41 mm

### Materiale

Acciaio Oystersteel

### Lunetta

Liscia

### Architettura Oyster

Carrure monoblocco, corona e fondello a vite

### Corona di carica

A vite, con sistema di doppia impermeabilizzazione Twinlock

### Vetro

Zaffiro antiscalfitture, lente d'ingrandimento Cyclope sul datario

### Impermeabilità

Impermeabile fino a 100 metri

## Movimento

---

### Tipo

Perpetual, meccanico, a carica automatica

### Calibro

3235, Manifattura Rolex

### Precisione

-2/+2 sec./giorno, con movimento incassato

### Organo regolatore

Spirale Parachrom blu paramagnetica. Dispositivo antiurto Paraflex ad alto rendimento

**Carica**

Automatica bidirezionale con rotore Perpetual

**Riserva di carica**

Circa 70 ore

**Funzioni**

Ore, minuti e secondi al centro. Data istantanea con correzione rapida. Arresto dei secondi per una regolazione precisa dell'ora

## Bracciale

---

**Tipo**

Oyster (3 file), maglie massicce

**Materiale**

Acciaio Oystersteel

**Fermaglio**

Fermaglio Oysterclasp con chiusura pieghevole e maglia di prolunga rapida Easylink di 5 mm

## Quadrante

---

**Tipo**

Verde *ombré*

**Dettagli**

Visualizzazione Chromalight ad alta leggibilità con luminescenza blu a lunga durata

## Certificazione

---

**Tipo**

Superlative Chronometer  
(certificazione ufficiale Cronometro + certificazione Rolex con movimento incassato)

# L'esplorazione continua su Rolex.com

**Tutti i diritti di proprietà intellettuale  
quali marchi di fabbrica, marchi di  
servizio, nomi depositati, design e  
copyright sono riservati.**

Nessun elemento contenuto nel  
presente sito Web può essere  
riprodotto senza permesso scritto.

Rolex si riserva il diritto di modificare in  
qualsiasi momento i modelli raffigurati  
nel presente sito Web.

