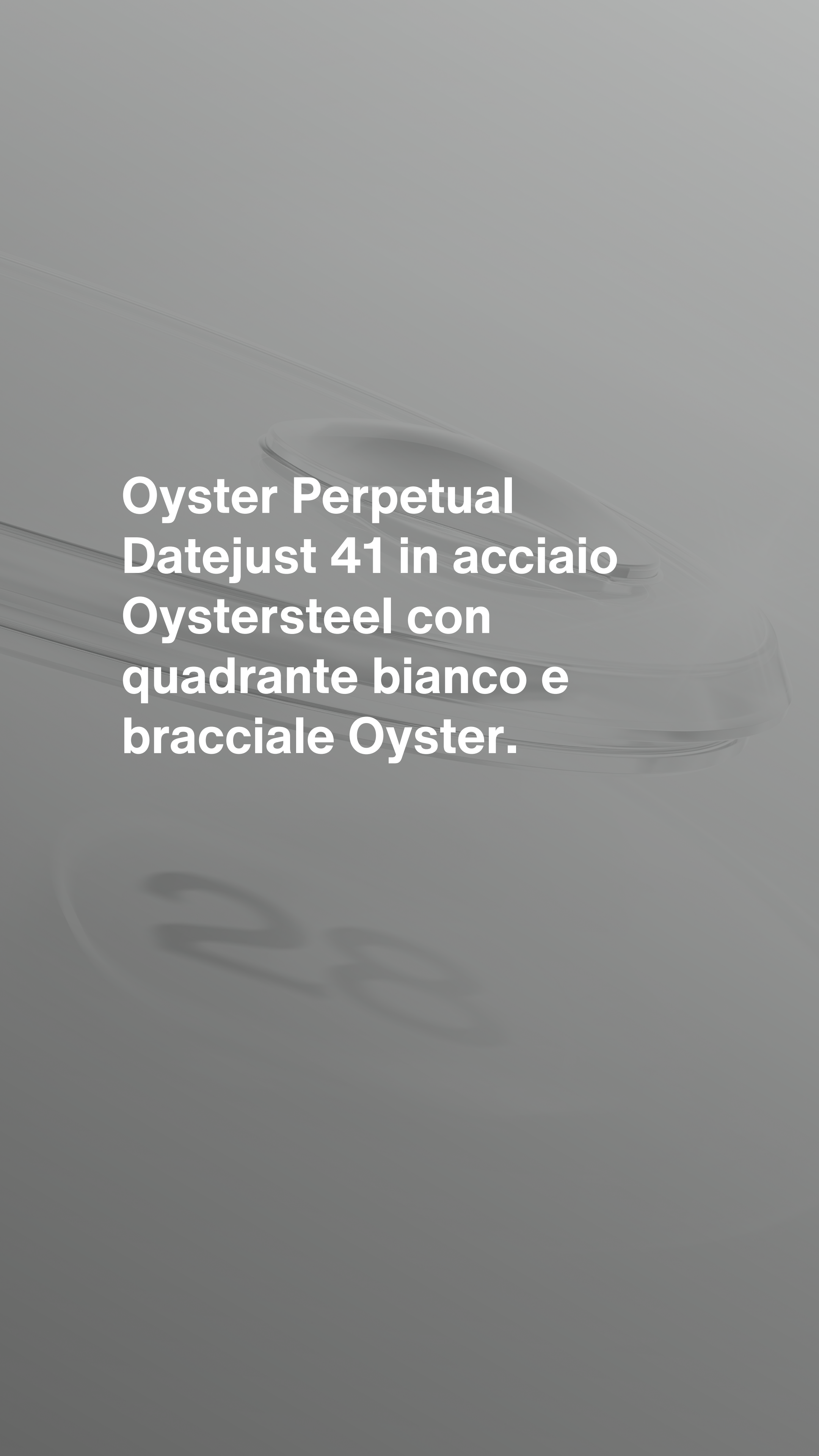




Datejust 41

Oyster, 41 mm, acciaio Oystersteel



**Oyster Perpetual
Datejust 41 in acciaio
Oystersteel con
quadrante bianco e
bracciale Oyster.**



QUADRANTE BIANCO

Massima libertà

La lacca offre la massima libertà nella scelta dei colori e conferisce al quadrante una bella intensità e una finitura estremamente liscia. La tecnica della laccatura consiste nel depositare successivamente sei sottili strati di lacca su una base di ottone.

Si applica infine una vernice trasparente per dare al colore tutta la sua intensità e lucentezza.

Quando la vernice è asciutta, la superficie del quadrante viene lucidata per metterne in risalto il

colore. Il quadrante è quindi pronto per la tampografia e per la posa delle *applique*.



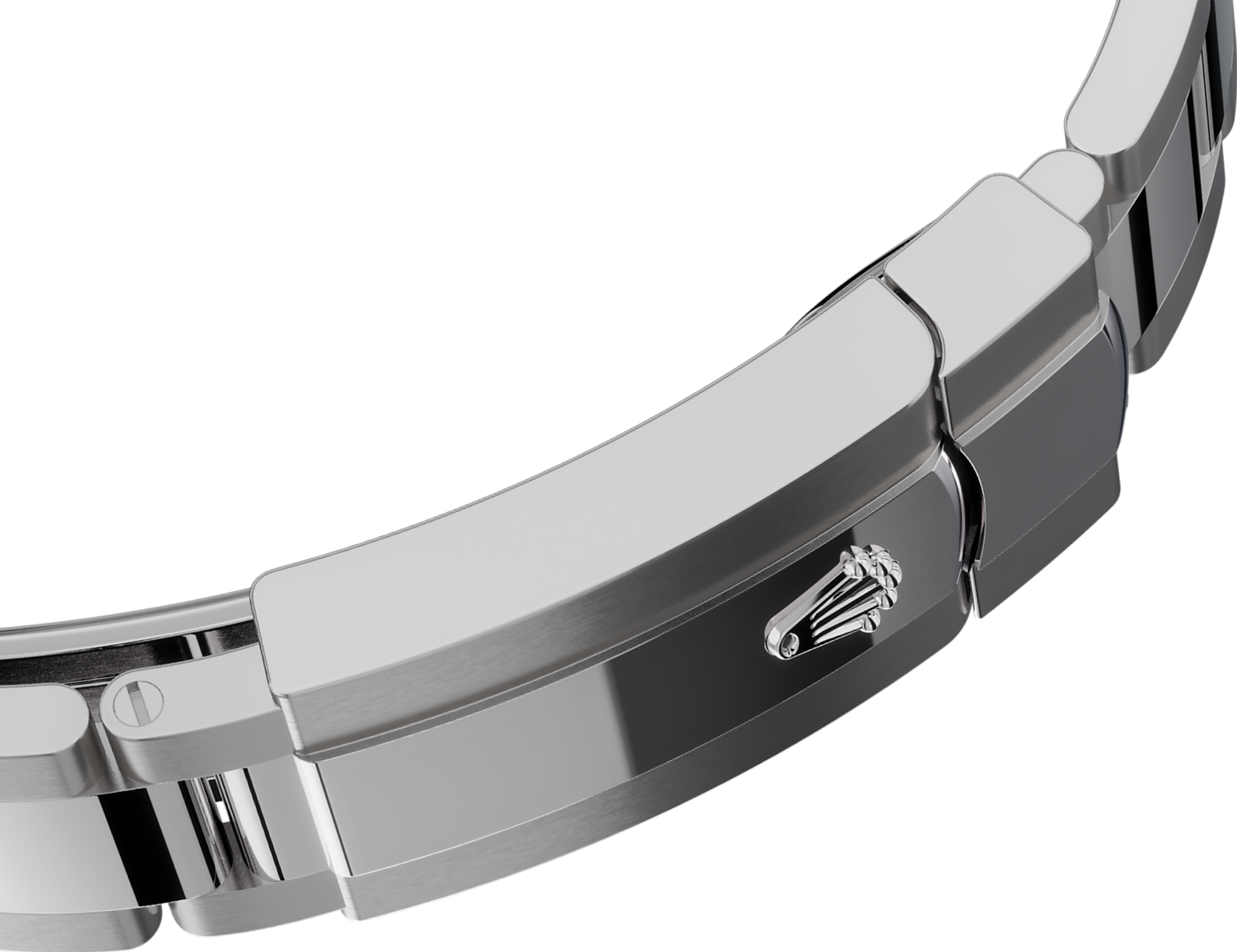
ACCIAIO OYSTERSTEEL

Altamente resistente alla corrosione

Rolex utilizza per le casse dei suoi orologi l'acciaio Oystersteel. Sviluppato appositamente dal Marchio, l'acciaio Oystersteel appartiene alla famiglia degli acciai 904L, leghe generalmente impiegate nell'alta tecnologia, nell'industria aerospaziale e in quella chimica per garantire la massima resistenza alla corrosione.

Estremamente resistente, l'acciaio Oystersteel vanta una particolare lucentezza una volta

lucidato e conserva tutta la sua bellezza anche
nelle condizioni più estreme.



IL BRACCIALE OYSTER

Un'alchimia tra forma e funzione

Progettato per essere al contempo robusto e confortevole, il bracciale Oyster è il risultato di una perfetta alchimia tra forma e funzione, estetica e tecnica.

È dotato di un fermaglio Oysterclasp e della maglia di prolunga rapida Easylink, altra esclusiva Rolex. Questo ingegnoso sistema permette di regolare con facilità la lunghezza del bracciale di

circa 5 mm, per un maggiore comfort in ogni
circostanza.



LENTE D'INGRANDIMENTO CYCLOPE

Una lente d'ingrandimento

La lente d'ingrandimento Cyclope è una fra le più riconoscibili delle caratteristiche distintive di Rolex.

Deve il suo nome al gigante con un occhio solo della mitologia greca e permette di ingrandire l'iconica visualizzazione della data per una maggiore comodità di lettura. Dietro la lente d'ingrandimento Cyclope, come dietro ciascuna caratteristica dei segnatempo Rolex, si celano una

storia di invenzioni, ricerca e sviluppo e la ricerca incessante della perfezione.

Informazioni dettagliate su questo Datejust

Referenza 126300

Cassa

Tipo

Oyster, 41 mm, acciaio Oystersteel

Diametro

41 mm

Materiale

Acciaio Oystersteel

Lunetta

Liscia

Architettura Oyster

Carrure monoblocco, corona e fondello a vite

Corona di carica

A vite, con sistema di doppia impermeabilizzazione Twinlock

Vetro

Zaffiro antiscalfitture, lente d'ingrandimento Cyclope sul datario

Impermeabilità

Impermeabile fino a 100 metri

Movimento

Tipo

Perpetual, meccanico, a carica automatica

Calibro

3235, Manifattura Rolex

Precisione

-2/+2 sec./giorno, con movimento incassato

Organo regolatore

Spirale Parachrom blu paramagnetica. Dispositivo antiurto Paraflex ad alto rendimento

Carica

Automatica bidirezionale con rotore Perpetual

Riserva di carica

Circa 70 ore

Funzioni

Ore, minuti e secondi al centro. Data istantanea con correzione rapida. Arresto dei secondi per una regolazione precisa dell'ora

Bracciale

Tipo

Oyster (3 file), maglie massicce

Materiale

Acciaio Oystersteel

Fermaglio

Fermaglio Oysterclasp con chiusura pieghevole e maglia di prolunga rapida Easylink di 5 mm

Quadrante

Tipo

Bianco

Certificazione

Tipo

Superlative Chronometer
(certificazione ufficiale Cronometro
+ certificazione Rolex con
movimento incassato)

L'esplorazione continua su Rolex.com

**Tutti i diritti di proprietà intellettuale
quali marchi di fabbrica, marchi di
servizio, nomi depositati, design e
copyright sono riservati.**

Nessun elemento contenuto nel
presente sito Web può essere
riprodotto senza permesso scritto.

Rolex si riserva il diritto di modificare in
qualsiasi momento i modelli raffigurati
nel presente sito Web.

