



Datejust 31

Oyster, 31 mm, acciaio Oystersteel, oro bianco e diamanti

**Oyster Perpetual
Datejust 31 in acciaio
Oystersteel e oro bianco
con quadrante argentato
e bracciale Oyster.**

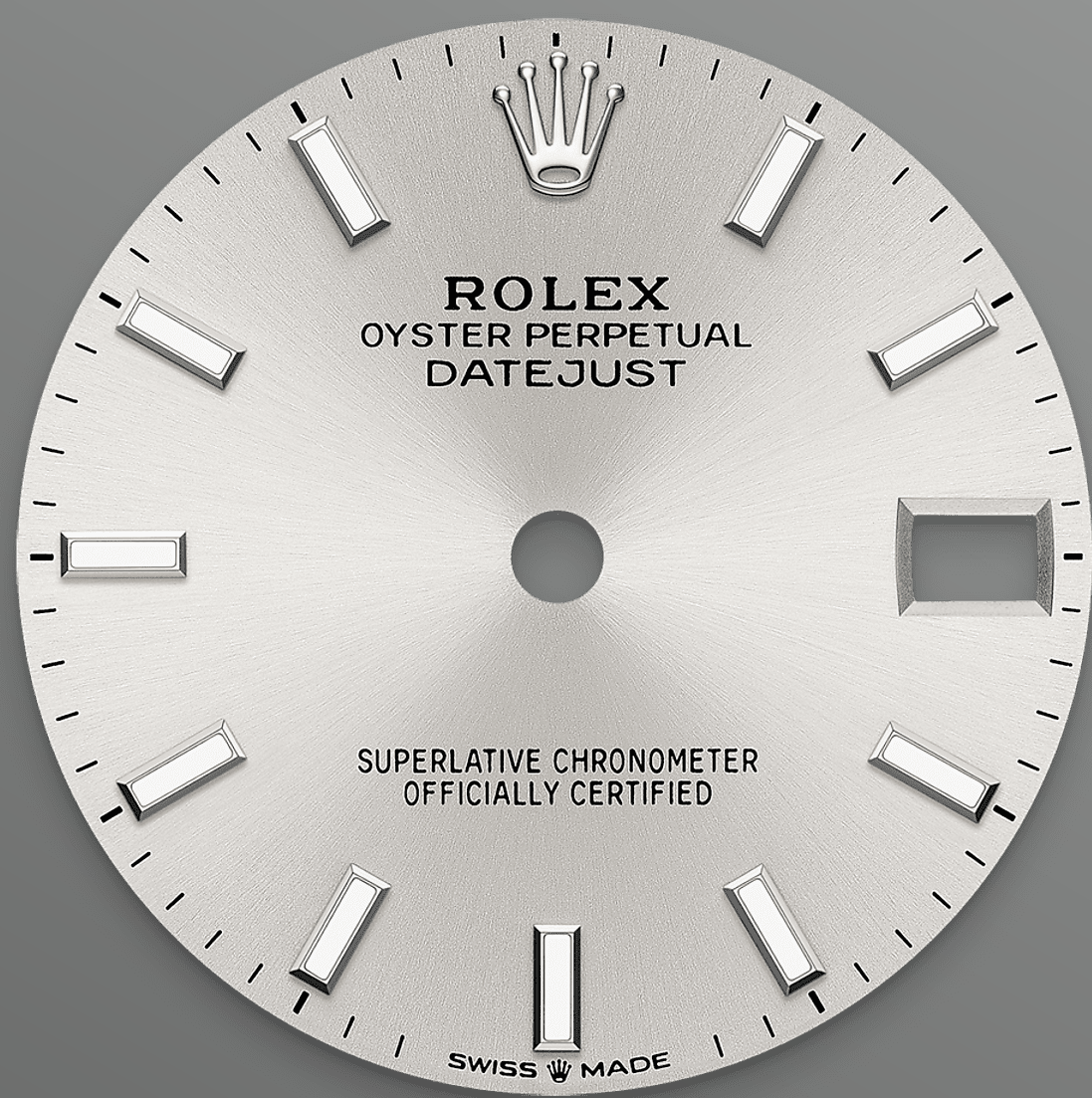


LUNETTA CON DIAMANTI

Una scintillante sinfonia

Come dei veri e propri scultori, gli incastonatori incidono il materiale per conferire alla sede a cui è destinata la pietra preziosa la forma migliore per poterla alloggiare. Con il *savoir-faire* proprio dei gioiellieri, inseriscono poi la pietra, allineandola meticolosamente con le altre e fissandola sul suo supporto in oro o in platino.

La fama dei lavori di incastonatura Rolex non deriva solo dalle caratteristiche intrinseche delle pietre stesse, ma è anche il frutto di numerosi altri criteri: la tenuta perfetta delle gemme, il loro



IL QUADRANTE ARGENTATO

Una raffinata tecnica orologiera

La finitura *soleil* crea delicati riflessi di luce su molti quadranti della collezione Oyster Perpetual. Per ottenerla, si fa ricorso a sapienti tecniche di spazzolatura che producono lievi scanalature che si diramano dal centro del quadrante verso l'esterno.

La luce si propaga uniformemente lungo ogni incisione, dando vita a un leggero, caratteristico bagliore che si sposta a seconda della posizione

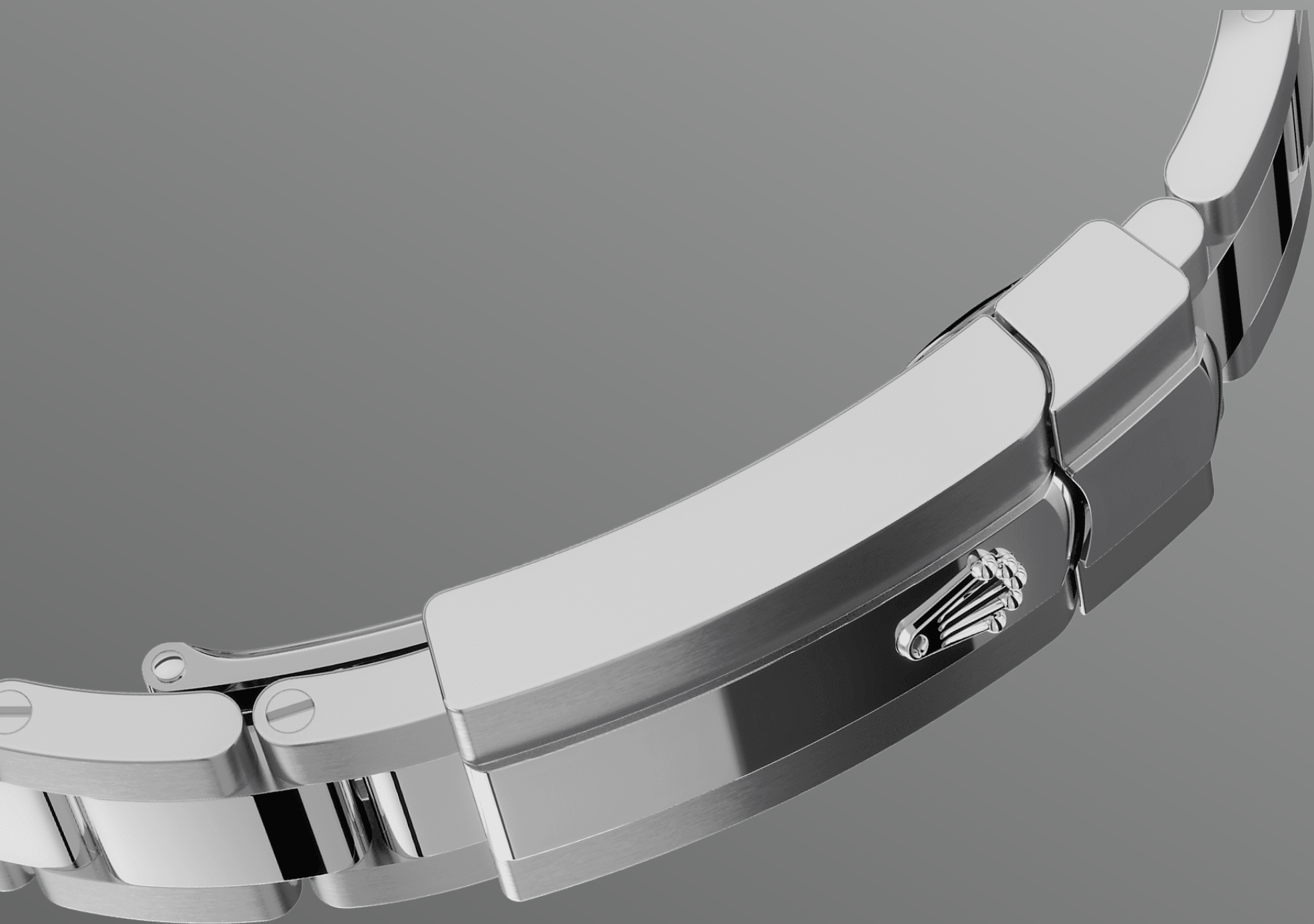


IL ROLESOR BIANCO

L'incontro di due metalli

L'oro è ambito per la sua lucentezza e il suo prestigio; l'acciaio è rinomato per la sua affidabilità e la sua resistenza. Uniti, questi due materiali si combinano armoniosamente esprimendo al meglio le rispettive proprietà.

Il Rolesor, presente sui modelli Rolex sin dai primi anni '30 e nome depositato nel 1933, è un'autentica firma del Marchio e uno dei pilastri portanti della collezione Oyster.



IL BRACCIALE OYSTER

Un'alchimia tra forma e funzione

Progettato per essere al contempo robusto e confortevole, il bracciale Oyster è il risultato di una perfetta alchimia tra forma e funzione, estetica e tecnica.

È dotato di un fermaglio Oysterclasp e della maglia di prolunga rapida Easylink, altra esclusiva Rolex. Questo ingegnoso sistema permette di regolare con facilità la lunghezza del bracciale di

Informazioni dettagliate su questo Datejust

Referenza 278384RBR

Cassa

Tipo

Oyster, 31 mm, acciaio Oystersteel, oro bianco e diamanti

Diametro

31 mm

Materiale

Rolesor bianco

Lunetta

Con diamanti

Architettura Oyster

Carrure monoblocco, fondello e corona entrambi a vite

Corona di carica

A vite, con sistema di doppia impermeabilizzazione Twinlock

Vetro

Zaffiro antiscalfitture, lente di ingrandimento Cyclope sul datario

Impermeabilità

Impermeabile fino a 100 metri

Movimento

Tipo

Perpetual, meccanico, a carica automatica

Calibro

2236, Manifattura Rolex

Precisione

-2/+2 sec./giorno, con movimento incassato

Organo regolatore

Spirale Syloxi in silicio con geometria brevettata. Dispositivo antiurto Paraflex ad alto rendimento

Carica

Automatica bidirezionale con rotore Perpetual

Riserva di carica

Circa 55 ore

Funzioni

Ore, minuti e secondi al centro. Data istantanea con correzione rapida. Arresto dei secondi per una regolazione precisa dell'ora

Bracciale

Tipo

Oyster (3 file), maglie massicce

Materiale

Acciaio Oystersteel

Fermaglio

Fermaglio Oysterclasp con chiusura pieghevole e maglia di prolunga rapida Easylink di 5 mm

Quadrante

Tipo

Argentato

Dettagli

Visualizzazione ad alta leggibilità Chromalight con materiale luminescente blu a lunga durata

Certificazione

Tipo

Cronometro Superlativo (COSC + certificazione Rolex con movimento incassato)

L'esplorazione continua su Rolex.com

**Tutti i diritti di proprietà intellettuale
quali marchi di fabbrica, marchi di
servizio, nomi depositati, design e
copyright sono riservati.**

Nessun elemento contenuto nel
presente sito Web può essere
riprodotto senza permesso scritto.

Rolex si riserva il diritto di modificare in
qualsiasi momento i modelli raffigurati
nel presente sito Web.

