



# Datejust 31

Oyster, 31 mm, acciaio Oystersteel, oro bianco e diamanti

**Oyster Perpetual  
Datejust 31 in acciaio  
Oystersteel e oro bianco  
con quadrante argentato  
con diamanti e bracciale  
Oyster.**



IL QUADRANTE ARGENTATO

## Una raffinata tecnica orologiera

Il quadrante presenta diamanti in castoni d'oro 18 ct. La finitura *soleil* crea delicati riflessi di luce su molti quadranti della collezione Oyster Perpetual. Per ottenerla, si fa ricorso a sapienti tecniche di spazzolatura che producono lievi scanalature che si diramano dal centro del quadrante verso l'esterno.

La luce si propaga uniformemente lungo ogni incisione, dando vita a un leggero, caratteristico







LUNETTA CON DIAMANTI

## Una scintillante sinfonia

Come dei veri e propri scultori, gli incastonatori incidono il materiale per conferire alla sede a cui è destinata la pietra preziosa la forma migliore per poterla alloggiare. Con il *savoir-faire* proprio dei gioiellieri, inseriscono poi la pietra, allineandola meticolosamente con le altre e fissandola sul suo supporto in oro o in platino.

La fama dei lavori di incastonatura Rolex non deriva solo dalle caratteristiche intrinseche delle pietre stesse, ma è anche il frutto di numerosi altri criteri: la tenuta perfetta delle gemme, il loro





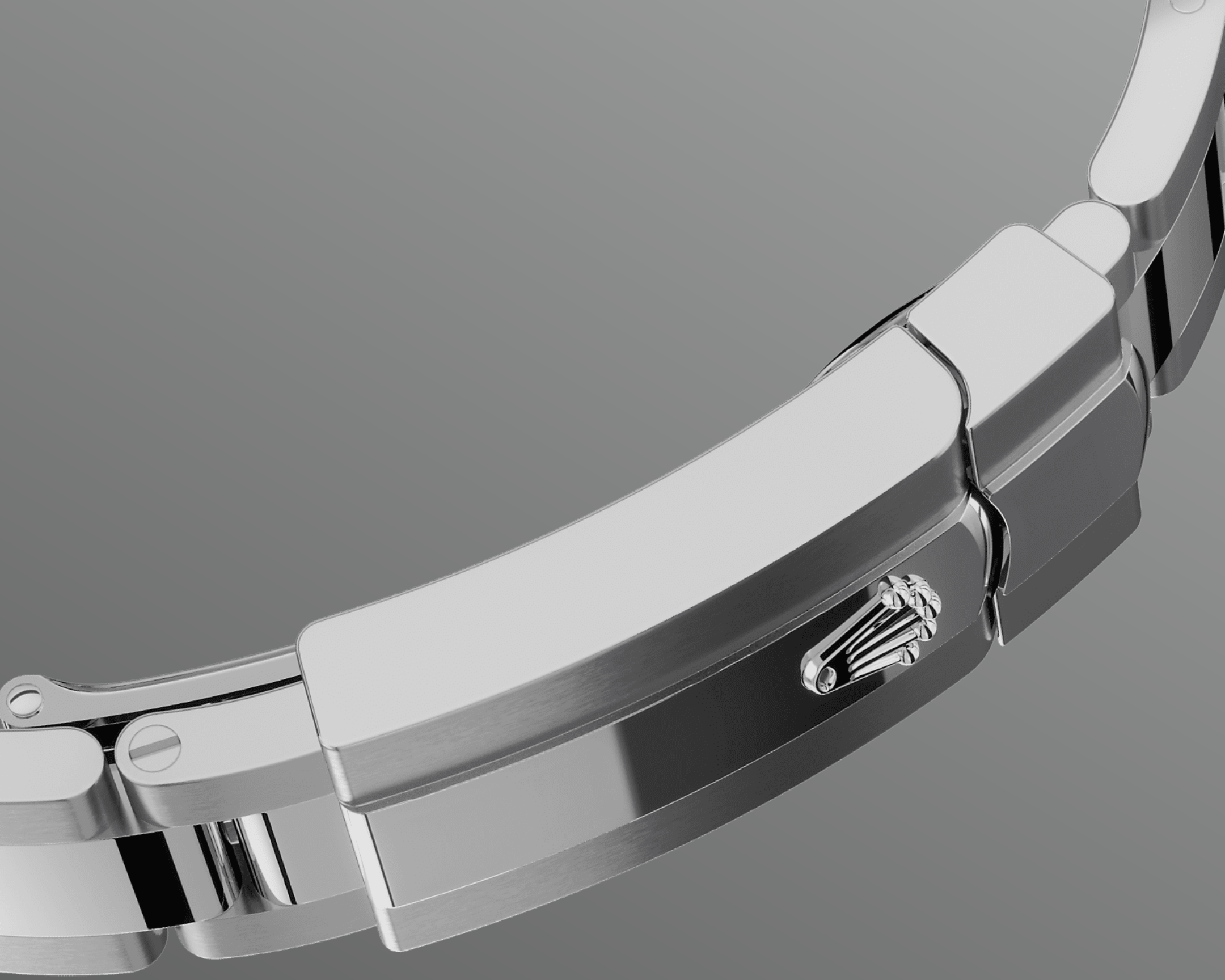
IL ROLESOR BIANCO

## L'incontro di due metalli

L'oro è ambito per la sua lucentezza e il suo prestigio; l'acciaio è rinomato per la sua affidabilità e la sua resistenza. Uniti, questi due materiali si combinano armoniosamente esprimendo al meglio le rispettive proprietà.

Il Rolesor, presente sui modelli Rolex sin dai primi anni '30 e nome depositato nel 1933, è un'autentica firma del Marchio e uno dei pilastri portanti della collezione Oyster.





IL BRACCIALE OYSTER

## Un'alchimia tra forma e funzione

Progettato per essere al contempo robusto e confortevole, il bracciale Oyster è il risultato di una perfetta alchimia tra forma e funzione, estetica e tecnica.

È dotato di un fermaglio Oysterclasp e della maglia di prolunga rapida Easylink, altra esclusiva Rolex. Questo ingegnoso sistema permette di regolare con facilità la lunghezza del bracciale di





# Informazioni dettagliate su questo Datejust

Referenza 278384RBR

## Cassa

---

### Tipo

Oyster, 31 mm, acciaio Oystersteel, oro bianco e diamanti

### Diametro

31 mm

### Materiale

Rolesor bianco

### Lunetta

Con diamanti

### Architettura Oyster

Carrure monoblocco, fondello e corona entrambi a vite

### Corona di carica

A vite, con sistema di doppia impermeabilizzazione Twinlock

### Vetro

Zaffiro antiscalfitture, lente di ingrandimento Cyclope sul datario

### Impermeabilità

Impermeabile fino a 100 metri

## Movimento

---

### Tipo

Perpetual, meccanico, a carica automatica

### Calibro

2236, Manifattura Rolex

### Precisione

-2/+2 sec./giorno, con movimento incassato

### Organo regolatore

Spirale Syloxi in silicio con geometria brevettata. Dispositivo antiurto Paraflex ad alto rendimento

**Carica**

Automatica bidirezionale con rotore Perpetual

**Riserva di carica**

Circa 55 ore

**Funzioni**

Ore, minuti e secondi al centro. Data istantanea con correzione rapida. Arresto dei secondi per una regolazione precisa dell'ora

## Bracciale

---

**Tipo**

Oyster (3 file), maglie massicce

**Materiale**

Acciaio Oystersteel

**Fermaglio**

Fermaglio Oysterclasp con chiusura pieghevole e maglia di prolunga rapida Easylink di 5 mm

## Quadrante

---

**Tipo**

Argentato con diamanti

## Certificazione

---

**Tipo**

Cronometro Superlativo (COSC + certificazione Rolex con movimento incassato)

# L'esplorazione continua su Rolex.com

**Tutti i diritti di proprietà intellettuale  
quali marchi di fabbrica, marchi di  
servizio, nomi depositati, design e  
copyright sono riservati.**

Nessun elemento contenuto nel  
presente sito Web può essere  
riprodotto senza permesso scritto.

Rolex si riserva il diritto di modificare in  
qualsiasi momento i modelli raffigurati  
nel presente sito Web.

