



Explorer II

Oyster, 42 mm, acciaio Oystersteel

**Questo Oyster Perpetual
Explorer II in acciaio
Oystersteel e bracciale
Oyster presenta un
quadrante nero con
lancetta 24 ore a forma
di freccia e indici delle
ore con visualizzazione
Chromalight.**



LA LUNETTA 24 ORE

Affidabilità nelle condizioni più difficili

L'Explorer II presenta una visualizzazione delle 24 ore, leggibile mediante una lancetta supplementare che gira intorno al quadrante in 24 ore invece delle normali 12, puntando a una lunetta fissa dove sono incisi gli indici delle 24 ore.

Questa funzione permette a chi lo indossa di distinguere le ore del giorno da quelle della notte, una caratteristica essenziale per chi si avventura in ambienti dove l'oscurità regna sovrana, per

esempio nelle profondità delle grotte, o dove il sole non tramonta mai, come nelle regioni polari in estate.



QUADRANTE NERO

Distinguere il giorno dalla notte

L'Explorer II indica la data e si differenzia per la lancetta supplementare 24 ore arancio e la lunetta fissa graduata 24 ore che permettono di distinguere inequivocabilmente le ore del giorno da quelle della notte.

È diventato ben presto l'orologio di riferimento per speleologi, vulcanologi ed esploratori delle regioni polari. Gli indici delle ore e le lancette presentano

la visualizzazione ad alta leggibilità Chromalight
con materiale luminescente blu a lunga durata.



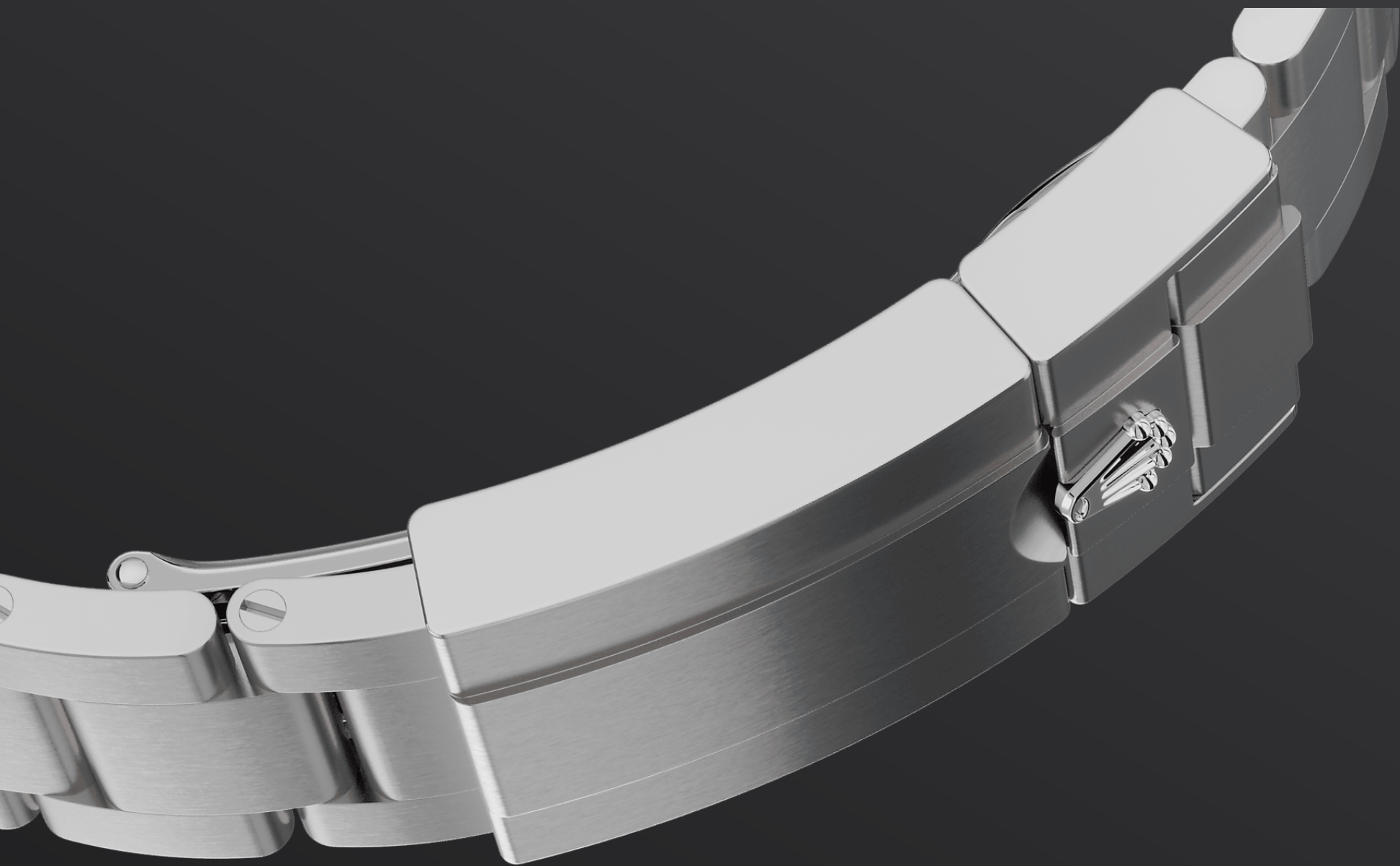
ACCIAIO OYSTERSTEEL

Altamente resistente alla corrosione

Rolex utilizza per le casse dei suoi orologi l'acciaio Oystersteel. Sviluppato appositamente dal Marchio, l'acciaio Oystersteel appartiene alla famiglia degli acciai 904L, leghe generalmente impiegate nell'alta tecnologia, nell'industria aerospaziale e in quella chimica per garantire la massima resistenza alla corrosione.

Estremamente resistente, l'acciaio Oystersteel vanta una particolare lucentezza una volta

lucidato e conserva tutta la sua bellezza anche
nelle condizioni più estreme.



IL BRACCIALE OYSTER

Un'alchimia tra forma e funzione

Progettato per essere al contempo robusto e confortevole, il bracciale Oyster è il risultato di una perfetta alchimia tra forma e funzione, estetica e tecnica. È dotato di un fermaglio Oysterlock con chiusura pieghevole, che previene qualsiasi apertura involontaria, e della maglia di prolunga rapida Easylink, altra esclusiva Rolex.

Questo ingegnoso sistema permette di regolare con facilità la lunghezza del bracciale di circa

5 mm, per un maggiore comfort in ogni
circostanza.

Informazioni dettagliate su questo Explorer

Referenza 226570

Cassa

Tipo

Oyster, 42 mm, acciaio Oystersteel

Diametro

42 mm

Materiale

Acciaio Oystersteel

Lunetta

Fissa, graduata 24 ore

Architettura Oyster

Carrure monoblocco, fondello e corona entrambi a vite

Corona di carica

A vite, con sistema di doppia impermeabilizzazione Twinlock

Vetro

Zaffiro antiscalfitture, lente di ingrandimento Cyclope sul datario

Impermeabilità

Impermeabile fino a 100 metri

Movimento

Tipo

Perpetual, meccanico, a carica automatica, funzione GMT

Calibro

3285, Manifattura Rolex

Precisione

-2/+2 sec./giorno, con movimento incassato

Organo regolatore

Spirale Parachrom blu paramagnetica. Dispositivo antiurto Paraflex ad alto rendimento

Carica

Automatica bidirezionale con rotore Perpetual

Riserva di carica

Circa 70 ore

Funzioni

Ore, minuti e secondi al centro. Visualizzazione 24 ore. Secondo fuso orario mediante regolazione rapida e indipendente dalla lancetta delle ore. Data istantanea. Arresto dei secondi per una regolazione precisa dell'ora

Bracciale

Tipo

Oyster (3 file), maglie massicce

Materiale

Acciaio Oystersteel

Fermaglio

Fermaglio di sicurezza Oysterlock con chiusura pieghevole e maglia di prolunga rapida Easylink di 5 mm

Quadrante

Tipo

Nero

Dettagli

Visualizzazione ad alta leggibilità Chromalight con materiale luminescente blu a lunga durata

Certificazione

Tipo

Cronometro Superlativo (COSC + certificazione Rolex con movimento incassato)

L'esplorazione continua su Rolex.com

**Tutti i diritti di proprietà intellettuale
quali marchi di fabbrica, marchi di
servizio, nomi depositati, design e
copyright sono riservati.**

Nessun elemento contenuto nel
presente sito Web può essere
riprodotto senza permesso scritto.

Rolex si riserva il diritto di modificare in
qualsiasi momento i modelli raffigurati
nel presente sito Web.

