



GMT-Master II

Oyster, 40 mm, oro bianco

**Oyster Perpetual GMT-
Master II in oro bianco
18 ct con quadrante in
ceramica verde e
bracciale Oyster.**

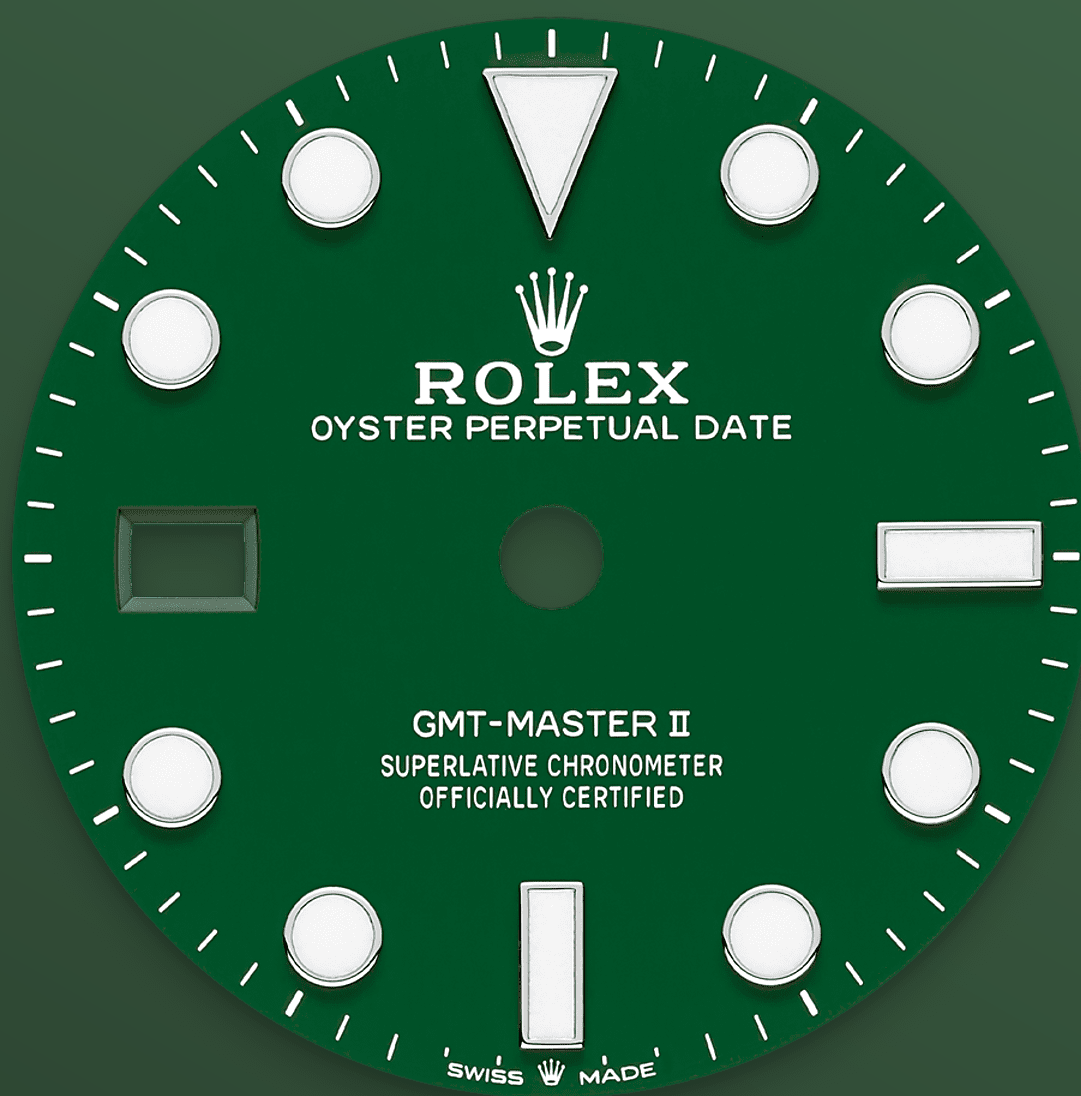


LA LUNETTA GIREVOLE 24 ORE

Tecnologia all'avanguardia

Questo modello presenta un quadrante in ceramica verde e un disco della lunetta Cerachrom bicolore in ceramica verde e nera. A complemento delle tradizionali lancette delle ore, dei minuti e dei secondi, il GMT-Master II esibisce una lancetta supplementare con punta a triangolo che effettua un giro del quadrante in 24 ore, così come una lunetta girevole bidirezionale graduata 24 ore.

Questa lancetta 24 ore dal colore intenso indica l'ora di riferimento di un primo fuso orario di origine, leggibile sulla graduazione della lunetta. In viaggio, l'ora locale è indicata sul quadrante tramite la tradizionale lancetta delle ore che può essere regolata con facilità, a salti di un'ora, grazie a un meccanismo comandato dalla corona di carica. La regolazione dell'ora locale avviene in modo indipendente dalla lancetta dei minuti e dei secondi. Ciò permette ai viaggiatori di regolare il nuovo fuso orario senza dover rinunciare alla precisione del loro orologio. Il disco della lunetta Cerachrom è nero e verde, un abbinamento cromatico inedito, esclusivo per questo modello.



QUADRANTE IN CERAMICA VERDE

Metodi di fabbricazione ad alta tecnologia

Questo quadrante Cerachrom, progettato secondo gli stessi principi adottati per i quadranti in pietra naturale, ovvero un disco di materiale applicato su una base in ottone, esibisce lo stesso verde della metà inferiore del disco della lunetta Cerachrom bicolore verde nero di cui è dotato l'orologio. Si tratta del primo quadrante Cerachrom su un orologio Rolex.

In questa versione, la corona di carica e le spallette di protezione della corona sono posizionate sul fianco sinistro della cassa. La finestrella della data, sovrastata dalla lente d'ingrandimento Cyclope, occupa la posizione a ore 9.



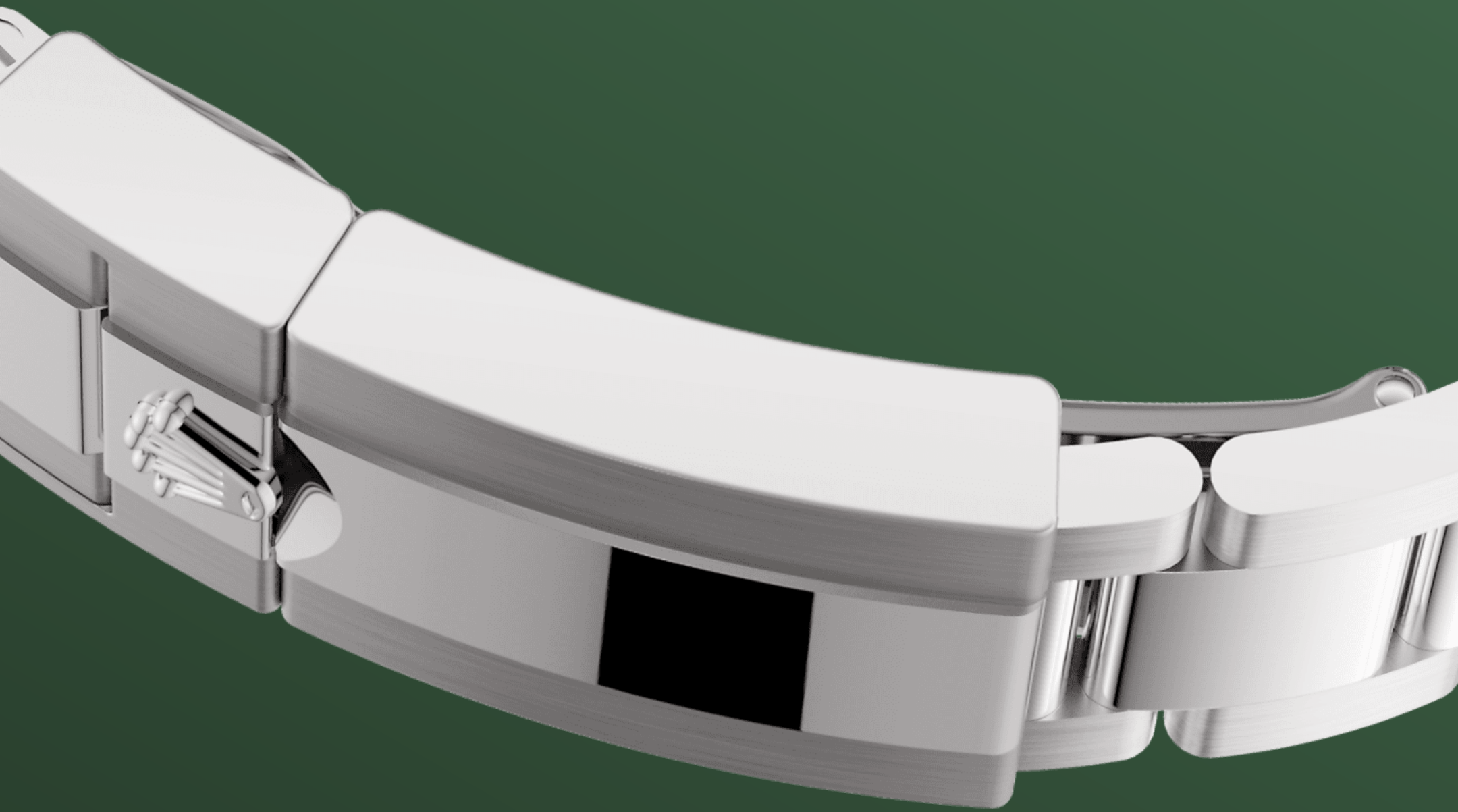
ORO BIANCO 18 CT

La ricerca dell'eccellenza

Disponendo di una fonderia propria, Rolex ha sviluppato un *savoir-faire* senza pari nella produzione delle migliori leghe in oro 18 ct. In funzione della proporzione di argento, rame, platino o palladio che viene aggiunta, è possibile ottenere diversi tipi di oro 18 ct: giallo, rosa o bianco.

Ognuno di essi è realizzato a partire da metalli estremamente puri, che vengono sottoposti a

meticolosi test in uno specifico laboratorio interno Rolex dotato di una strumentazione all'avanguardia. Solo dopo la selezione dei metalli più adatti sarà possibile passare alla preparazione della lega e alla sua messa in forma, sempre con la massima attenzione per i dettagli. La ricerca di Rolex per l'eccellenza inizia dalle materie prime.



IL BRACCIALE OYSTER

Un'alchimia tra forma e funzione

Il design, lo sviluppo e la produzione dei bracciali e dei fermagli Rolex, nonché i rigorosi test cui vengono sottoposti, sono resi possibili dall'uso di strumentazioni d'avanguardia. La loro bellezza impeccabile, invece, è garantita dagli attenti controlli estetici effettuati personalmente dagli orologiai Rolex su ogni componente dell'orologio.

Il bracciale Oyster è il risultato di una perfetta alchimia tra forma e funzione. Introdotto alla fine

degli anni '30, questo bracciale metallico a tre elementi larghi e piatti, particolarmente robusto e confortevole, è tuttora il più diffuso tra gli orologi della collezione Oyster.

Altro informazioni dettagliate GMT-Master II

Referenza 126729VTNR

Cassa

Tipo

Oyster, 40 mm, oro bianco

Diametro

40 mm

Materiale

Oro bianco

Lunetta

Girevole bidirezionale graduata 24 ore. Disco Cerachrom bicolore verde e nero in ceramica, numeri e graduazioni scavati

Architettura Oyster

Carrure monoblocco, fondello e corona entrambi a vite

Corona di carica

A vite, con sistema di tripla impermeabilizzazione Triplock

Vetro

Zaffiro antiscalfitture, lente di ingrandimento Cyclope sul datario

Impermeabilità

Impermeabile fino a 100 metri

Movimento

Tipo

Perpetual, meccanico, a carica automatica, funzione GMT

Precisione

-2/+2 sec./giorno, con movimento incassato

Calibro

3285, Manifattura Rolex

Organo regolatore

Spirale Parachrom blu
paramagnetica. Dispositivo antiurto
Paraflex ad alto rendimento

Carica

Automatica bidirezionale con rotore
Perpetual

Riserva di carica

Circa 70 ore

Funzioni

Ore, minuti e secondi al centro.
Visualizzazione 24 ore. Secondo
fuso orario mediante regolazione
rapida e indipendente dalla lancetta
delle ore. Data istantanea. Arresto
dei secondi per una regolazione
precisa dell'ora

Bracciale

Tipo

Oyster (3 file), maglie massicce

Materiale

Oro bianco 18 ct

Fermaglio

Fermaglio di sicurezza Oysterlock
con chiusura pieghevole e maglia di
prolunga rapida Easylink di 5 mm

Quadrante

Tipo

Ceramica verde

Dettagli

Visualizzazione ad alta leggibilità
Chromalight con materiale
luminescente blu a lunga durata

Certificazione

Tipo

Cronometro Superlativo (COSC +
certificazione Rolex con movimento
incassato)

L'esplorazione continua su Rolex.com

**Tutti i diritti di proprietà intellettuale
quali marchi di fabbrica, marchi di
servizio, nomi depositati, design e
copyright sono riservati.**

Nessun elemento contenuto nel
presente sito Web può essere
riprodotto senza permesso scritto.

Rolex si riserva il diritto di modificare in
qualsiasi momento i modelli raffigurati
nel presente sito Web.

