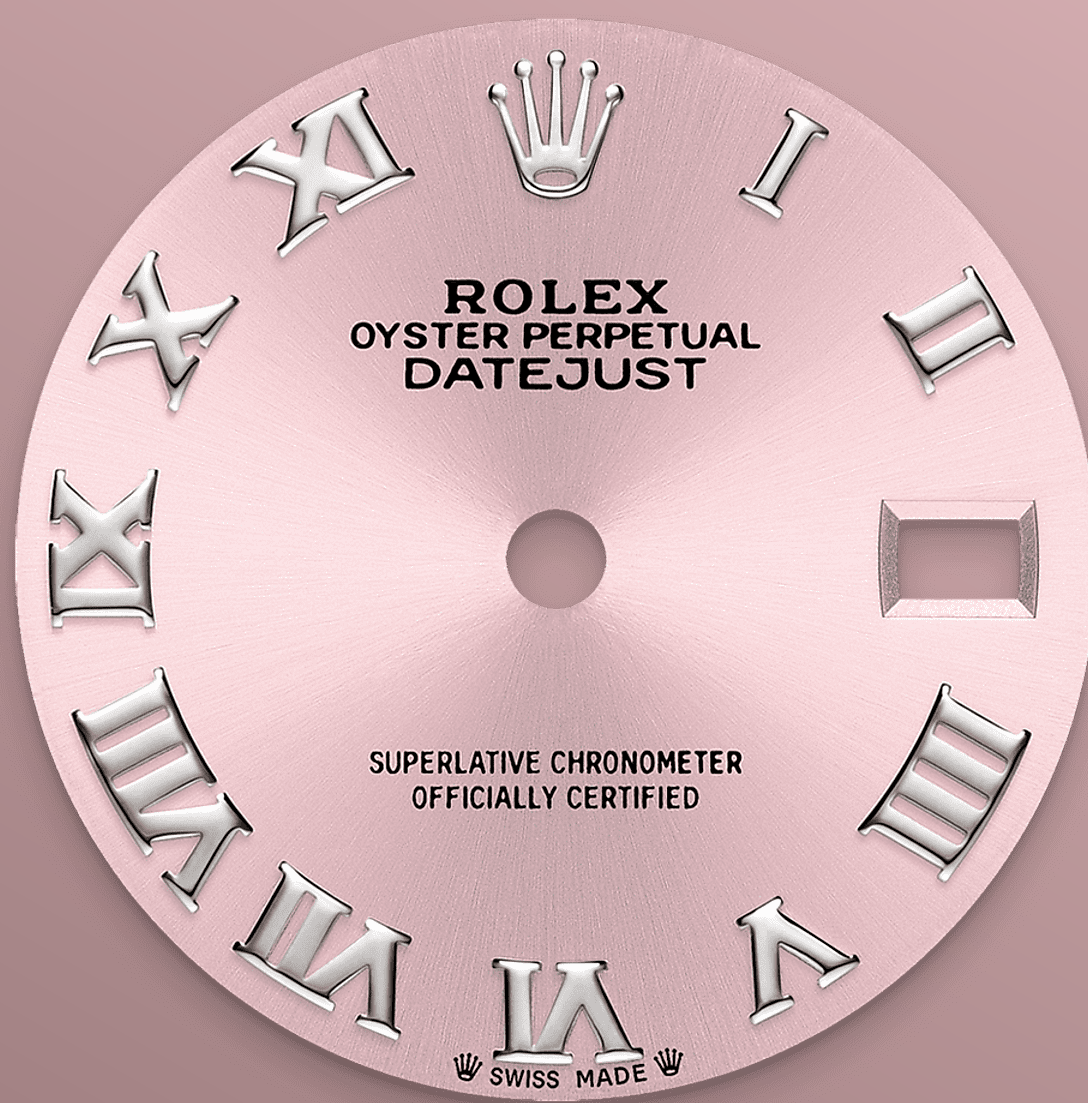




Lady-Datejust

Oyster, 28 mm, acciaio Oystersteel

**Oyster Perpetual Lady-
Datejust in acciaio
Oystersteel con
quadrante rosa e
bracciale Oyster.**



IL QUADRANTE ROSA

Una raffinata tecnica orologiera

La finitura *soleil* crea delicati riflessi di luce su molti quadranti della collezione Oyster Perpetual. Per ottenerla, si fa ricorso a sapienti tecniche di spazzolatura che producono lievi scanalature che si diramano dal centro del quadrante verso l'esterno.

La luce si propaga uniformemente lungo ogni incisione, dando vita a un leggero, caratteristico bagliore che si sposta a seconda della posizione

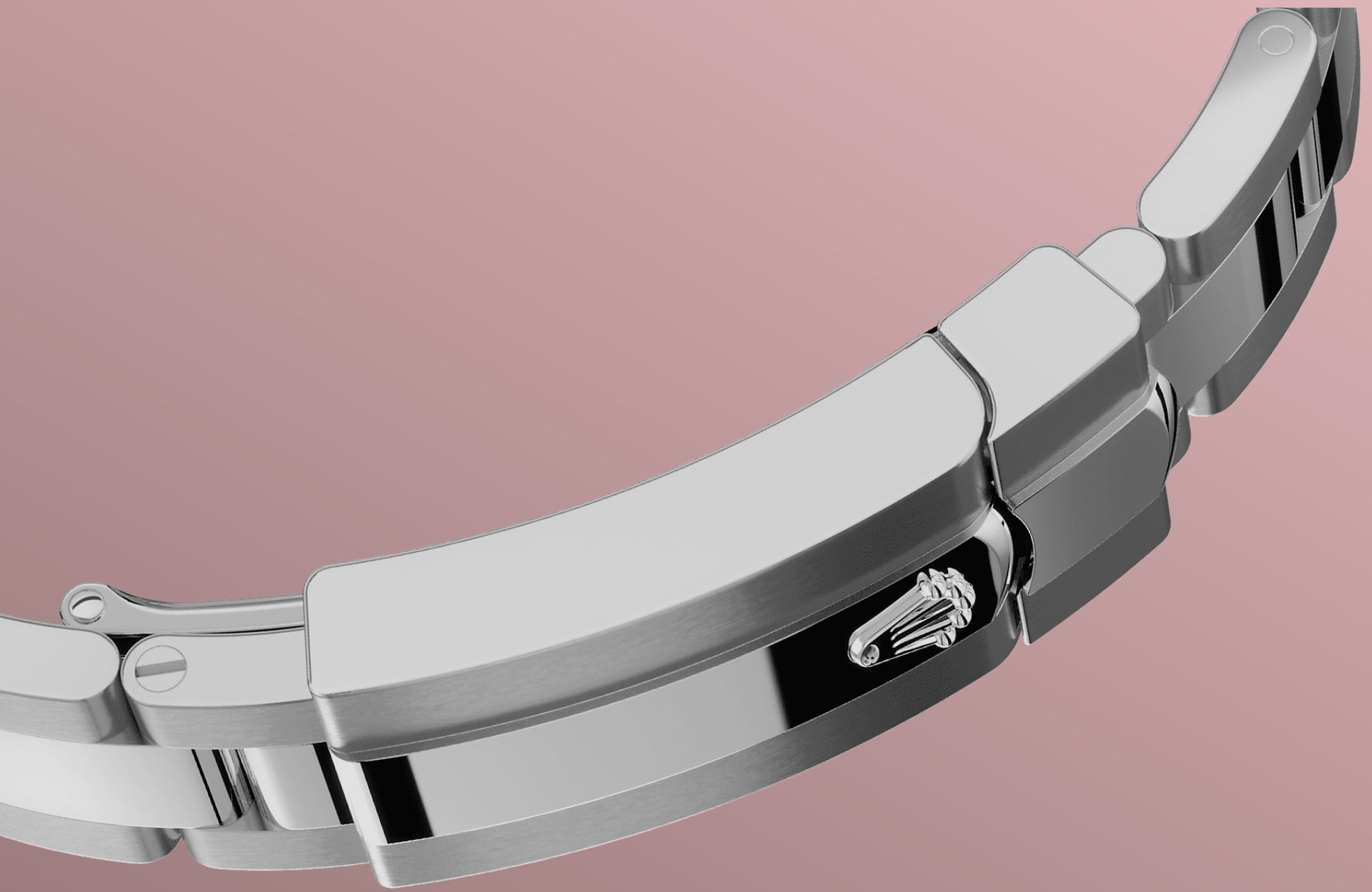


ACCIAIO OYSTERSTEEL

Altamente resistente alla corrosione

Rolex utilizza per le casse dei suoi orologi l'acciaio Oystersteel. Sviluppato appositamente dal Marchio, l'acciaio Oystersteel appartiene alla famiglia degli acciai 904L, leghe generalmente impiegate nell'alta tecnologia, nell'industria aerospaziale e in quella chimica per garantire la massima resistenza alla corrosione.

Estremamente resistente, l'acciaio Oystersteel vanta una particolare lucentezza una volta



IL BRACCIALE OYSTER

Un'alchimia tra forma e funzione

Progettato per essere al contempo robusto e confortevole, il bracciale Oyster è il risultato di una perfetta alchimia tra forma e funzione, estetica e tecnica.

È dotato di un fermaglio Oysterclasp e della maglia di prolunga rapida Easylink, altra esclusiva Rolex. Questo ingegnoso sistema permette di regolare con facilità la lunghezza del bracciale di

LENTE D'INGRANDIMENTO CYCLOPE

Una lente d'ingrandimento

La lente d'ingrandimento Cyclope è una fra le più riconoscibili delle caratteristiche distintive di Rolex.

Deve il suo nome al gigante con un occhio solo della mitologia greca e permette di ingrandire l'iconica visualizzazione della data per una maggiore comodità di lettura. Dietro la lente d'ingrandimento Cyclope, come dietro ciascuna caratteristica dei segnatempo Rolex, si celano una

storia di invenzioni, ricerca e sviluppo e la ricerca incessante della perfezione.

Informazioni dettagliate su questo Lady- Datejust

Referenza 279160

Cassa

Tipo

Oyster, 28 mm, acciaio Oystersteel

Diametro

28 mm

Materiale

Acciaio Oystersteel

Lunetta

Bombata

Architettura Oyster

Carrure monoblocco, fondello e corona entrambi a vite

Corona di carica

A vite, con sistema di doppia impermeabilizzazione Twinlock

Vetro

Zaffiro antiscalfitture, lente di ingrandimento Cyclope sul datario

Impermeabilità

Impermeabile fino a 100 metri

Movimento

Tipo

Perpetual, meccanico, a carica automatica

Precisione

-2/+2 sec./giorno, con movimento incassato

Calibro

2236, Manifattura Rolex

Organo regolatore

Spirale Syloxi in silicio con geometria brevettata. Dispositivo antiurto Paraflex ad alto rendimento

Carica

Automatica bidirezionale con rotore Perpetual

Riserva di carica

Circa 55 ore

Funzioni

Ore, minuti e secondi al centro. Data istantanea con correzione rapida. Arresto dei secondi per una regolazione precisa dell'ora

Bracciale

Tipo

Oyster (3 file), maglie massicce

Materiale

Acciaio Oystersteel

Fermaglio

Fermaglio Oysterclasp con chiusura pieghevole e maglia di prolunga rapida Easylink di 5 mm

Quadrante

Tipo

Rosa

Certificazione

Tipo

Cronometro Superlativo (COSC + certificazione Rolex con movimento incassato)

L'esplorazione continua su Rolex.com

**Tutti i diritti di proprietà intellettuale
quali marchi di fabbrica, marchi di
servizio, nomi depositati, design e
copyright sono riservati.**

Nessun elemento contenuto nel
presente sito Web può essere
riprodotto senza permesso scritto.

Rolex si riserva il diritto di modificare in
qualsiasi momento i modelli raffigurati
nel presente sito Web.

