



# Lady-Datejust

Oyster, 28 mm, acciaio Oystersteel e oro giallo

**Oyster Perpetual Lady-  
Datejust in acciaio  
Oystersteel e oro giallo  
con quadrante argentato  
e bracciale Oyster.**



IL QUADRANTE ARGENTATO

## Una raffinata tecnica orologiera

La finitura *soleil* crea delicati riflessi di luce su molti quadranti della collezione Oyster Perpetual. Per ottenerla, si fa ricorso a sapienti tecniche di spazzolatura che producono lievi scanalature che si diramano dal centro del quadrante verso l'esterno.

La luce si propaga uniformemente lungo ogni incisione, dando vita a un leggero, caratteristico bagliore che si sposta a seconda della posizione



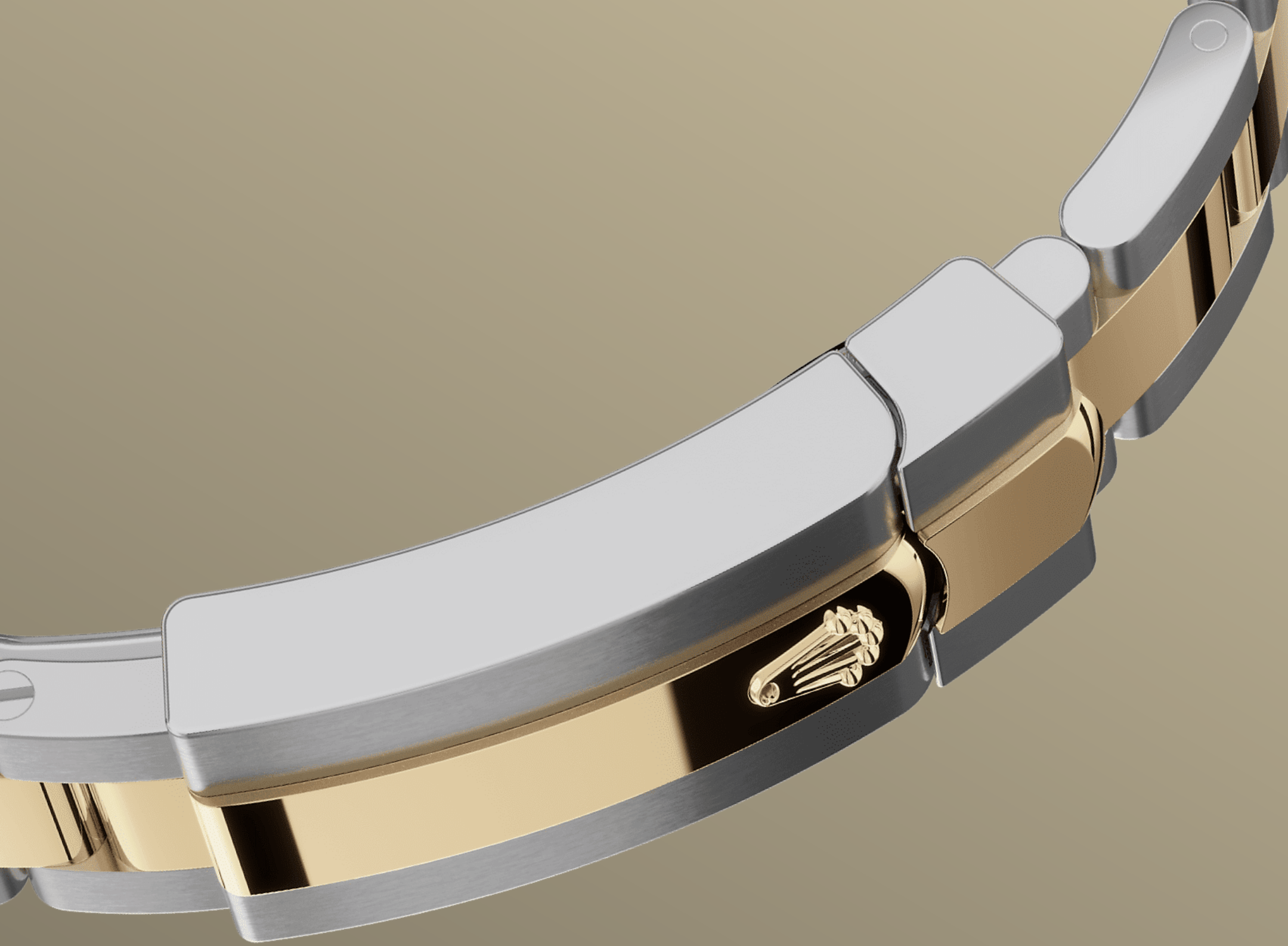


IL ROLESOR GIALLO

## L'incontro di due metalli

L'oro è ambito per la sua lucentezza e il suo prestigio; l'acciaio è rinomato per la sua affidabilità e la sua resistenza. Uniti, questi due materiali si combinano armoniosamente esprimendo al meglio le rispettive proprietà.

Il Rolesor, presente sui modelli Rolex sin dai primi anni '30 e nome depositato nel 1933, è un'autentica firma del Marchio e uno dei pilastri portanti della collezione Oyster.



IL BRACCIALE OYSTER

## Un'alchimia tra forma e funzione

Progettato per essere al contempo robusto e confortevole, il bracciale Oyster è il risultato di una perfetta alchimia tra forma e funzione, estetica e tecnica.

È dotato di un fermaglio Oysterclasp e della maglia di prolunga rapida Easylink, altra esclusiva Rolex. Questo ingegnoso sistema permette di regolare con facilità la lunghezza del bracciale di





LENTE D'INGRANDIMENTO CYCLOPE

## **Una lente d'ingrandimento**

La lente d'ingrandimento Cyclope è una fra le più riconoscibili delle caratteristiche distintive di Rolex.

Deve il suo nome al gigante con un occhio solo della mitologia greca e permette di ingrandire l'iconica visualizzazione della data per una maggiore comodità di lettura. Dietro la lente d'ingrandimento Cyclope, come dietro ciascuna caratteristica dei segnatempo Rolex, si celano una



storia di invenzioni, ricerca e sviluppo e la ricerca incessante della perfezione.

# Informazioni dettagliate su questo Lady- Datejust

Referenza 279163

## Cassa

---

### Tipo

Oyster, 28 mm, acciaio Oystersteel e oro giallo

### Diametro

28 mm

### Materiale

Rolesor giallo

### Lunetta

Bombata

### Architettura Oyster

*Carrure* monoblocco, fondello e corona entrambi a vite

### Corona di carica

A vite, con sistema di doppia impermeabilizzazione Twinlock

### Vetro

Zaffiro antiscalfitture, lente di ingrandimento Cyclope sul datario

### Impermeabilità

Impermeabile fino a 100 metri

## Movimento

---

### Tipo

Perpetual, meccanico, a carica automatica

### Precisione

-2/+2 sec./giorno, con movimento incassato

### Calibro

2236, Manifattura Rolex

**Organo regolatore**

Spirale Syloxi in silicio con geometria brevettata. Dispositivo antiurto Paraflex ad alto rendimento

**Carica**

Automatica bidirezionale con rotore Perpetual

**Riserva di carica**

Circa 55 ore

**Funzioni**

Ore, minuti e secondi al centro. Data istantanea con correzione rapida. Arresto dei secondi per una regolazione precisa dell'ora

## Bracciale

---

**Tipo**

Oyster (3 file), maglie massicce

**Materiale**

Rolesor giallo (combinazione di acciaio Oystersteel e oro giallo)

**Fermaglio**

Fermaglio Oysterclasp con chiusura pieghevole e maglia di prolunga rapida Easylink di 5 mm

## Quadrante

---

**Tipo**

Argentato

## Certificazione

---

**Tipo**

Cronometro Superlativo (COSC + certificazione Rolex con movimento incassato)

# L'esplorazione continua su Rolex.com

**Tutti i diritti di proprietà intellettuale  
quali marchi di fabbrica, marchi di  
servizio, nomi depositati, design e  
copyright sono riservati.**

Nessun elemento contenuto nel  
presente sito Web può essere  
riprodotto senza permesso scritto.

Rolex si riserva il diritto di modificare in  
qualsiasi momento i modelli raffigurati  
nel presente sito Web.

