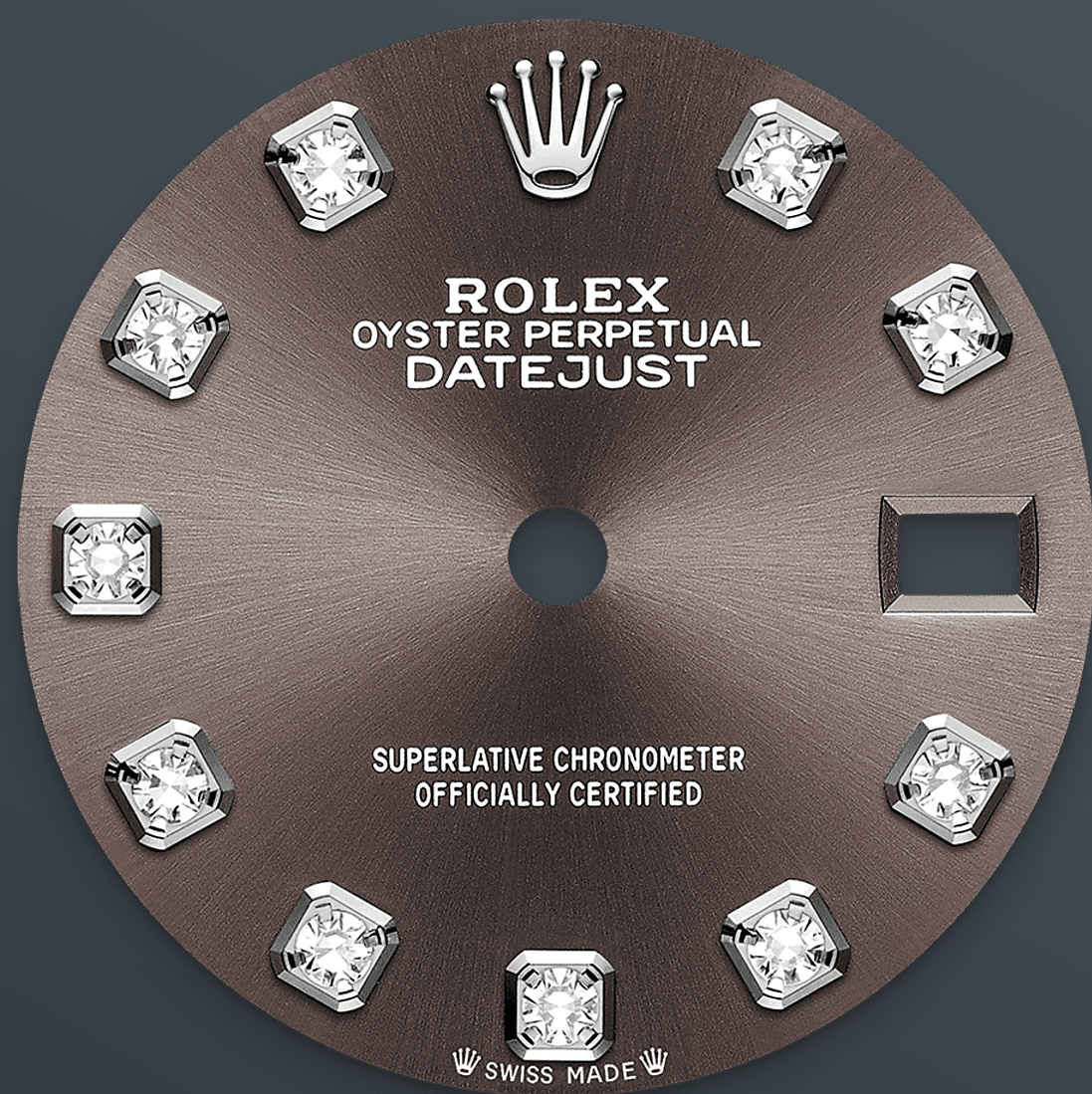




# Lady-Datejust

Oyster, 28 mm, acciaio Oystersteel e oro bianco

**Oyster Perpetual Lady-  
Datejust in acciaio  
Oystersteel e oro bianco  
con quadrante *dark grey*  
con diamanti e bracciale  
Oyster.**



IL QUADRANTE *DARK GREY*

## Una raffinata tecnica orologiera

Il quadrante presenta diamanti in castoni d'oro 18 ct. La finitura *soleil* crea delicati riflessi di luce su molti quadranti della collezione Oyster Perpetual. Per ottenerla, si fa ricorso a sapienti tecniche di spazzolatura che producono lievi scanalature che si diramano dal centro del quadrante verso l'esterno.

La luce si propaga uniformemente lungo ogni incisione, dando vita a un leggero, caratteristico

bagliore che si sposta a seconda della posizione del polso. Una volta che la finitura *soleil* è stata completata, il colore del quadrante viene applicato usando la deposizione fisica da vapore o la galvanoplastica. Un sottile strato di vernice conferisce al quadrante il suo aspetto finale.



LUNETTA ZIGRINATA

## Un elemento distintivo di Rolex

La lunetta zigrinata è un tratto distintivo degli orologi Rolex. La lunetta zigrinata dell'Oyster aveva in origine una funzione: serviva ad avvitarsi alla cassa, contribuendo così a garantire l'impermeabilità dell'orologio.

La zigrinatura era, di conseguenza, l'esatta riproduzione di quella del fondello che, per le stesse ragioni, veniva avvitato alla cassa con degli appositi strumenti Rolex. Col tempo la zigrinatura

si è trasformata in un elemento estetico, un segno distintivo di Rolex che per questo Lady-Datejust è disponibile in oro.

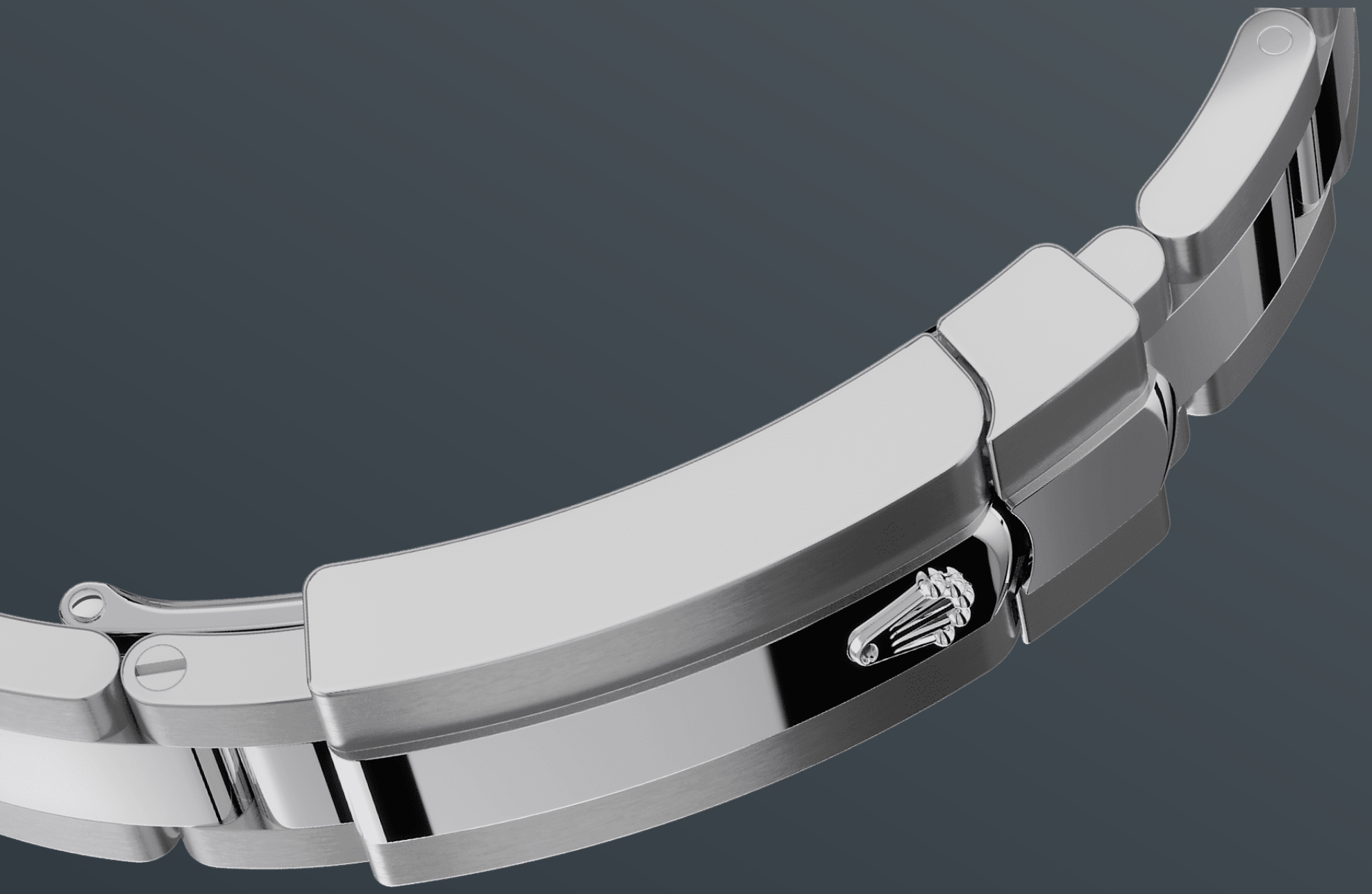


IL ROLESOR BIANCO

## L'incontro di due metalli

L'oro è ambito per la sua lucentezza e il suo prestigio; l'acciaio è rinomato per la sua affidabilità e la sua resistenza. Uniti, questi due materiali si combinano armoniosamente esprimendo al meglio le rispettive proprietà.

Il Rolesor, presente sui modelli Rolex sin dai primi anni '30 e nome depositato nel 1933, è un'autentica firma del Marchio e uno dei pilastri portanti della collezione Oyster.



IL BRACCIALE OYSTER

## Un'alchimia tra forma e funzione

Progettato per essere al contempo robusto e confortevole, il bracciale Oyster è il risultato di una perfetta alchimia tra forma e funzione, estetica e tecnica.

È dotato di un fermaglio Oysterclasp e della maglia di prolunga rapida Easylink, altra esclusiva Rolex. Questo ingegnoso sistema permette di regolare con facilità la lunghezza del bracciale di



circa 5 mm, per un maggiore comfort in ogni circostanza.

# Informazioni dettagliate su questo Lady- Datejust

Referenza 279174

## Cassa

---

### Tipo

Oyster, 28 mm, acciaio Oystersteel e oro bianco

### Diametro

28 mm

### Materiale

Rolesor bianco

### Lunetta

Zigrinata

### Architettura Oyster

*Carrure* monoblocco, fondello e corona entrambi a vite

### Corona di carica

A vite, con sistema di doppia impermeabilizzazione Twinlock

### Vetro

Zaffiro antiscalfitture, lente di ingrandimento Cyclope sul datario

### Impermeabilità

Impermeabile fino a 100 metri

## Movimento

---

### Tipo

Perpetual, meccanico, a carica automatica

### Precisione

-2/+2 sec./giorno, con movimento incassato

### Calibro

2236, Manifattura Rolex

### **Organo regolatore**

Spirale Syloxi in silicio con geometria brevettata. Dispositivo antiurto Paraflex ad alto rendimento

### **Carica**

Automatica bidirezionale con rotore Perpetual

### **Riserva di carica**

Circa 55 ore

### **Funzioni**

Ore, minuti e secondi al centro. Data istantanea con correzione rapida. Arresto dei secondi per una regolazione precisa dell'ora

## **Bracciale**

---

### **Tipo**

Oyster (3 file), maglie massicce

### **Materiale**

Acciaio Oystersteel

### **Fermaglio**

Fermaglio Oysterclasp con chiusura pieghevole e maglia di prolunga rapida Easylink di 5 mm

## **Quadrante**

---

### **Tipo**

Dark grey con diamanti

## **Certificazione**

---

### **Tipo**

Cronometro Superlativo (COSC + certificazione Rolex con movimento incassato)

# L'esplorazione continua su Rolex.com

**Tutti i diritti di proprietà intellettuale  
quali marchi di fabbrica, marchi di  
servizio, nomi depositati, design e  
copyright sono riservati.**

Nessun elemento contenuto nel  
presente sito Web può essere  
riprodotto senza permesso scritto.

Rolex si riserva il diritto di modificare in  
qualsiasi momento i modelli raffigurati  
nel presente sito Web.

