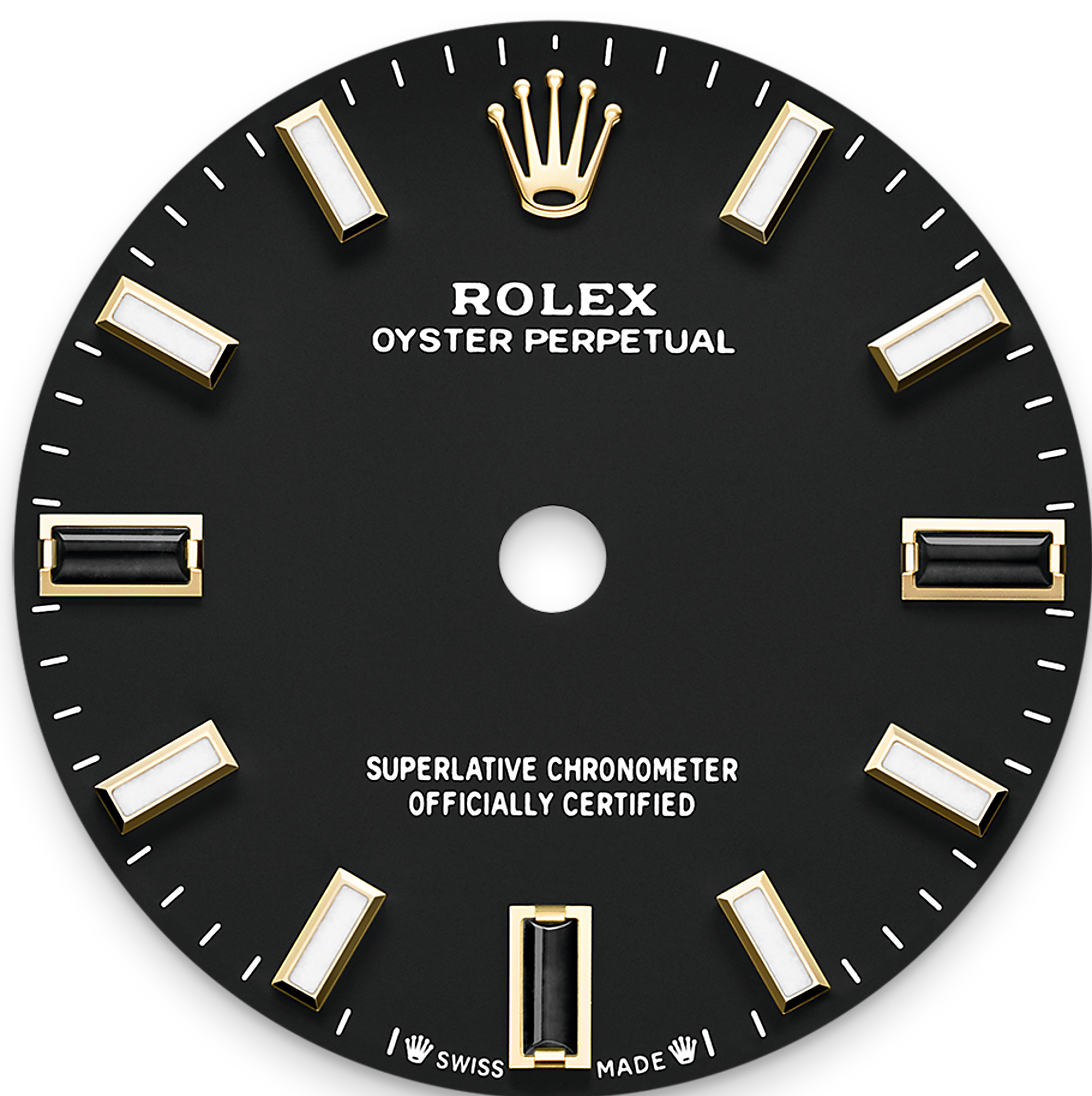




Oyster Perpetual 28

Oyster, 28 mm, oro giallo

**Oyster Perpetual 28 in
oro giallo 18 ct con
quadrante nero e
bracciale Oyster.**



QUADRANTE NERO

Tecniche artigianali e tecnologia avanzata

Questo quadrante esibisce indici in pietra naturale a ore 3, 6 e 9. I colori creati per la gamma Oyster Perpetual esistono inizialmente sotto forma di lacca, che deve essere applicata con cura e in modo omogeneo per ottenere una superficie uniforme. L'operazione avviene in una camera ad ambiente controllato per evitare che polvere e impurità si depositino sulla superficie.

Sei strati di lacca sono depositati, uno dopo l'altro, sul disco di ottone che è la base del quadrante. Poi si applica una vernice prima di passare alla lucidatura che conferisce al colore tutta la sua brillantezza e la sua vivacità. Successivamente, si procede alla stampa a tampone delle diverse iscrizioni, mentre gli indici e la corona sono rivettati a mano. Il quadrante, scintillante e impeccabile, è pronto per essere montato sul movimento in fase di assemblaggio dell'orologio.



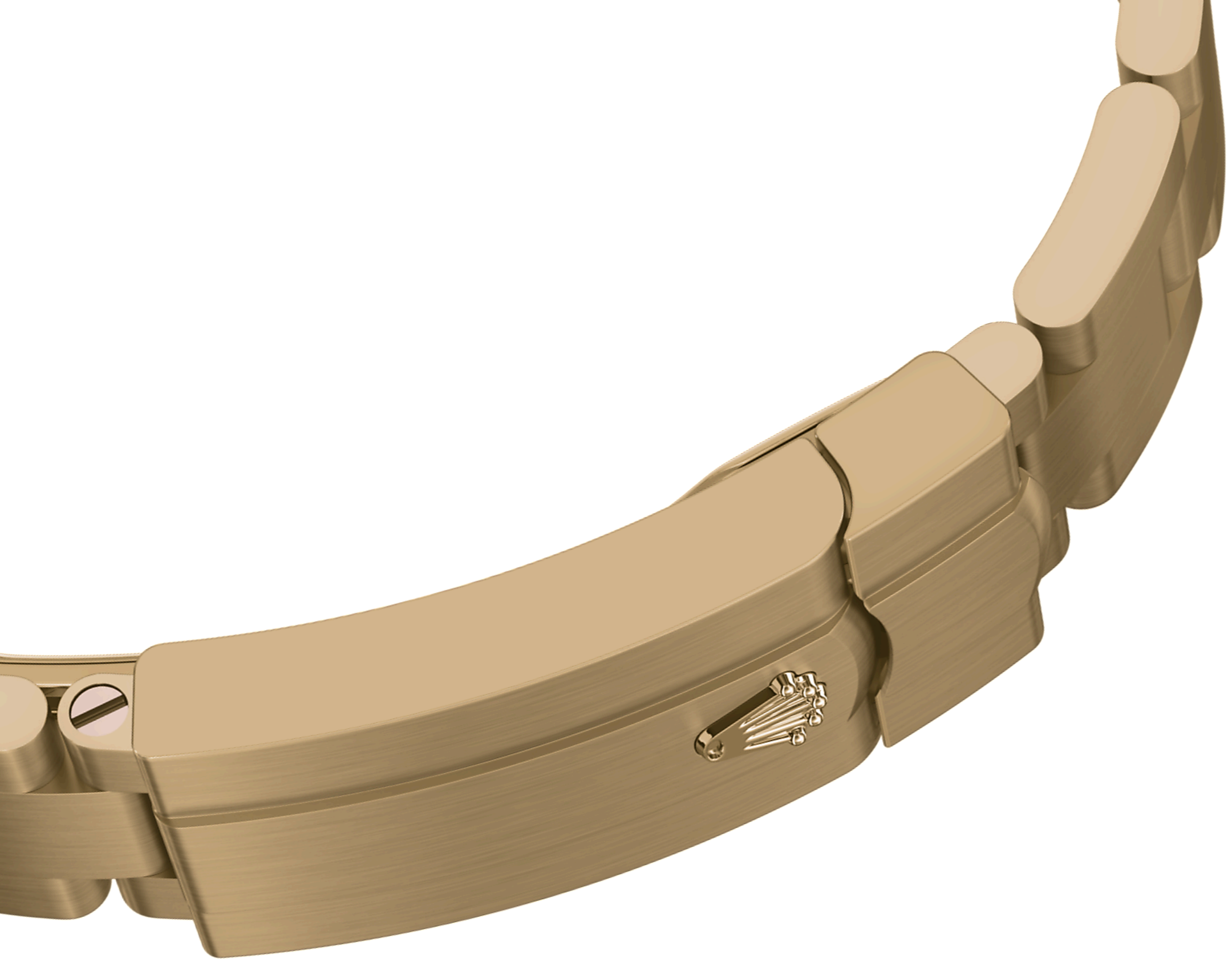
ORO GIALLO 18 CT

La ricerca dell'eccellenza

Disponendo di una fonderia propria, Rolex ha sviluppato un *savoir-faire* senza pari nella produzione delle migliori leghe in oro 18 ct. In funzione della proporzione di argento, rame, platino o palladio che viene aggiunta, è possibile ottenere diversi tipi di oro 18 ct: giallo, rosa o bianco.

Ognuno di essi è realizzato a partire da metalli estremamente puri, che vengono sottoposti a

meticolosi test in uno specifico laboratorio interno Rolex dotato di una strumentazione all'avanguardia. Solo dopo la selezione dei metalli più adatti sarà possibile passare alla preparazione della lega e alla sua messa in forma, sempre con la massima attenzione per i dettagli. La ricerca di Rolex per l'eccellenza inizia dalle materie prime.



IL BRACCIALE OYSTER

Un'alchimia tra forma e funzione

Il bracciale Oyster è il risultato di una perfetta alchimia tra forma e funzione, estetica e tecnica.

Introdotta alla fine degli anni '30, questo bracciale metallico a tre elementi larghi e piatti, particolarmente robusto e confortevole, è tuttora il più diffuso tra gli orologi della collezione Oyster. Nei modelli Oyster Perpetual il bracciale Oyster è dotato di fermaglio Oysterclasp.



IL MOVIMENTO 2232

Prestazioni superlative

Presentato nel 2020, il calibro 2232 è un movimento meccanico a carica automatica di nuova generazione interamente sviluppato e prodotto da Rolex. Grazie alla spirale Syloxi in silicio brevettata, le sue prestazioni cronometriche sono superlative.

Insensibile ai campi magnetici, questa spirale vanta una grande stabilità rispetto agli sbalzi di temperatura e, in caso di urto, rimane fino a dieci volte più precisa di una spirale tradizionale. La sua

geometria brevettata ne garantisce la regolarità in tutte le posizioni.

Informazioni dettagliate su questo Oyster Perpetual

Referenza 276208

Cassa

Tipo

Oyster, 28 mm, oro giallo

Diametro

28 mm

Materiale

Oro giallo

Lunetta

Bombata

Architettura Oyster

Carrure monoblocco, corona e fondello a vite

Corona di carica

A vite, con sistema di doppia impermeabilizzazione Twinlock

Vetro

Zaffiro antiscalfitture

Impermeabilità

Impermeabile fino a 100 metri

Movimento

Tipo

Perpetual, meccanico, a carica automatica

Calibro

2232, Manifattura Rolex

Precisione

-2/+2 sec./giorno, con movimento incassato

Organo regolatore

Spirale Syloxi in silicio con geometria brevettata. Dispositivo antiurto Paraflex ad alto rendimento

Carica

Automatica bidirezionale con rotore Perpetual

Riserva di carica

Circa 55 ore

Funzioni

Ore, minuti e secondi al centro.
Arresto dei secondi per una regolazione precisa dell'ora

Bracciale

Tipo

Oyster (3 file), maglie massicce

Materiale

Oro giallo 18 ct

Fermaglio

Fermaglio Oysterclasp con chiusura pieghevole e maglia di prolunga rapida Easylink di 5 mm

Quadrante

Tipo

Nero

Dettagli

Visualizzazione Chromalight ad alta leggibilità con luminescenza blu a lunga durata

Certificazione

Tipo

Superlative Chronometer
(certificazione ufficiale Cronometro
+ certificazione Rolex con
movimento incassato)

L'esplorazione continua su Rolex.com

**Tutti i diritti di proprietà intellettuale
quali marchi di fabbrica, marchi di
servizio, nomi depositati, design e
copyright sono riservati.**

Nessun elemento contenuto nel
presente sito Web può essere
riprodotto senza permesso scritto.

Rolex si riserva il diritto di modificare in
qualsiasi momento i modelli raffigurati
nel presente sito Web.

