



Sky-Dweller

Oyster, 42 mm, acciaio Oystersteel e oro bianco

**Oyster Perpetual Sky-
Dweller in acciaio
Oystersteel e oro bianco
con quadrante verde
menta e bracciale
Oyster.**



QUADRANTE VERDE MENTA

Una caratteristica distintiva

L'ora di riferimento – quella del luogo d'origine o dell'abituale luogo di lavoro di chi indossa l'orologio – è indicata sul disco decentrato delle 24 ore tramite un triangolo rosso fisso. Grazie alla visualizzazione 24 ore del disco, è possibile distinguere senza equivoci le ore del giorno da quelle della notte del fuso orario di riferimento.

Il mese in corso è indicato dal colore rosso intenso all'interno di una delle 12 finestrelle rettangolari sul

quadrante, una caratteristica che contraddistingue il calendario annuale Saros. Questo ingegnoso meccanismo semplifica la vita di chi indossa l'orologio, che non deve più preoccuparsi di correggere la data alla fine dei mesi di 30 giorni. Il calendario annuale indica la data corretta per tutto l'anno. È necessaria un'unica regolazione, il 1° marzo, in base alla durata del mese di febbraio di 28 o 29 giorni. La data è collegata all'ora locale e si aggiorna automaticamente in funzione del fuso orario locale di chi viaggia.



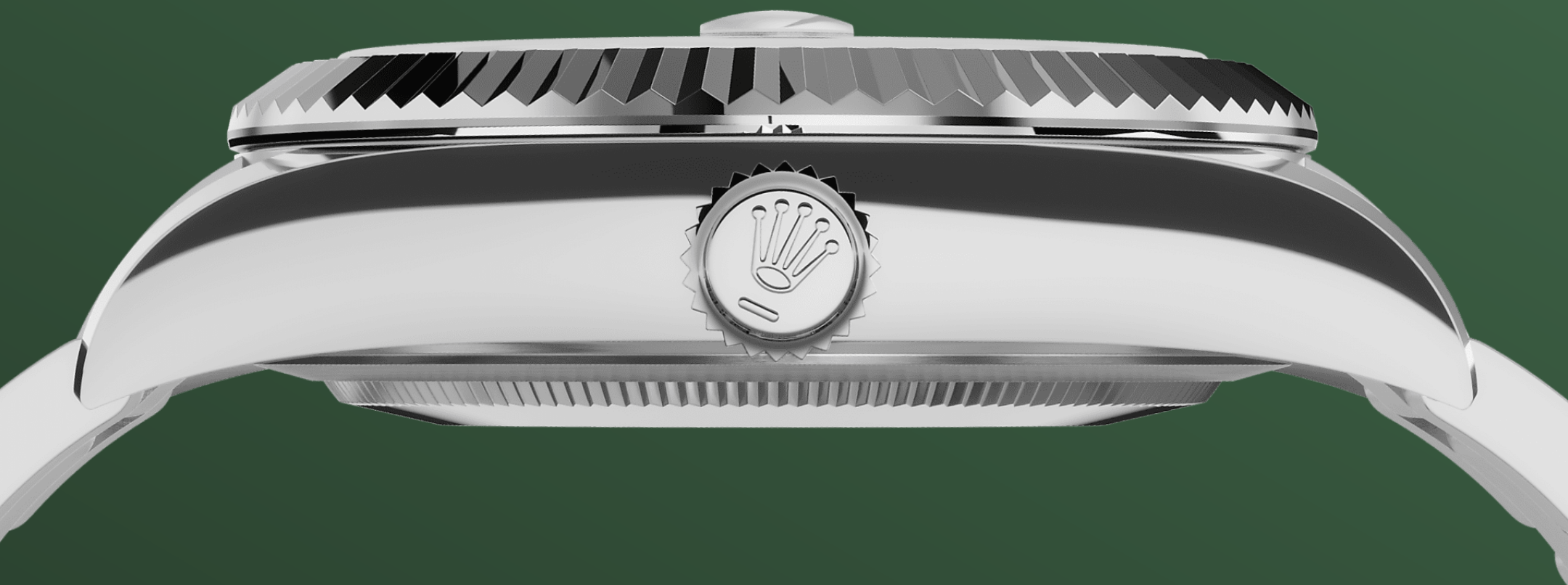
LA LUNETTA ZIGRINATA

Un elemento distintivo di Rolex

La lunetta zigrinata è un tratto distintivo degli orologi Rolex. La lunetta zigrinata dell'Oyster aveva in origine una funzione: serviva ad avvitarsi alla cassa, contribuendo così a garantire l'impermeabilità dell'orologio.

La zigrinatura era, di conseguenza, l'esatta riproduzione di quella del fondello che, per le stesse ragioni, veniva avvitato alla cassa con degli appositi strumenti Rolex. Col tempo la zigrinatura

si è trasformata in un elemento estetico, un segno distintivo di Rolex disponibile soltanto nelle preziose versioni in oro. Lo Sky-Dweller dispone di un meccanismo di interazione tra la lunetta girevole, la corona di carica e il movimento: il sistema Ring Command, che permette a chi indossa l'orologio di selezionare di volta in volta le funzioni e di regolarle in modo semplice, rapido e sicuro.



IL ROLESOR BIANCO

L'incontro di due metalli

L'oro è ambito per la sua lucentezza e il suo prestigio; l'acciaio è rinomato per la sua affidabilità e la sua resistenza. Uniti, questi due materiali si combinano armoniosamente esprimendo al meglio le rispettive proprietà.

Il Rolesor, presente sui modelli Rolex sin dai primi anni '30 e nome depositato nel 1933, è un'autentica firma del Marchio e uno dei pilastri portanti della collezione Oyster.



IL BRACCIALE OYSTER

Un'alchimia tra forma e funzione

Lo Sky-Dweller è completato dal bracciale Oyster a maglie massicce, in acciaio Oystersteel per la versione Rolesor bianco o nell'abbinamento acciaio Oystersteel e oro giallo per la versione Rolesor giallo.

Il bracciale Oyster beneficia del nuovo sistema di fissaggio invisibile integrato sotto la lunetta per garantire una perfetta continuità visiva tra le due parti del bracciale e la cassa. È dotato del

fermaglio Oysterclasp con chiusura pieghevole e della maglia di prolunga rapida Easylink, un ingegnoso sistema brevettato che permette di regolare con facilità la lunghezza del bracciale di circa 5 mm, per un maggiore comfort in ogni circostanza.

Informazioni dettagliate su questo Sky-Dweller

Referenza 336934

Cassa

Tipo

Oyster, 42 mm, acciaio Oystersteel e oro bianco

Diametro

42 mm

Materiale

Rolesor bianco

Lunetta

Zigrinata, girevole bidirezionale
Rolex Ring Command

Architettura Oyster

Carrure monoblocco, fondello e corona entrambi a vite

Corona di carica

A vite, con sistema di doppia impermeabilizzazione Twinlock

Vetro

Zaffiro antiscalfitture, lente di ingrandimento Cyclope sul datario

Impermeabilità

Impermeabile fino a 100 metri

Movimento

Tipo

Perpetual, meccanico, a carica automatica, doppio fuso orario, calendario annuale

Calibro

9002, Manifattura Rolex

Precisione

-2/+2 sec./giorno, con movimento incassato

Organo regolatore

Spirale Parachrom blu paramagnetica. Dispositivo antiurto Paraflex ad alto rendimento

Carica

Automatica bidirezionale con rotore Perpetual

Riserva di carica

Circa 72 ore

Funzioni

Ore, minuti e secondi al centro. Indicazione 24 ore su disco decentrato. Secondo fuso orario. Calendario annuale istantaneo a ore 3 con correzione rapida del datario. Indicazione del mese attraverso 12 finestrelle lungo il bordo del quadrante. Arresto dei secondi per una regolazione precisa dell'ora

Bracciale

Tipo

Oyster (3 file), maglie massicce

Materiale

Acciaio Oystersteel

Fermaglio

Fermaglio Oysterclasp con chiusura pieghevole e maglia di prolunga rapida Easylink di 5 mm

Quadrante

Tipo

Verde menta

Dettagli

Visualizzazione ad alta leggibilità Chromalight con materiale luminescente blu a lunga durata

Certificazione

Tipo

Cronometro Superlativo (COSC +
certificazione Rolex con movimento
incassato)

L'esplorazione continua su Rolex.com

**Tutti i diritti di proprietà intellettuale
quali marchi di fabbrica, marchi di
servizio, nomi depositati, design e
copyright sono riservati.**

Nessun elemento contenuto nel
presente sito Web può essere
riprodotto senza permesso scritto.

Rolex si riserva il diritto di modificare in
qualsiasi momento i modelli raffigurati
nel presente sito Web.

