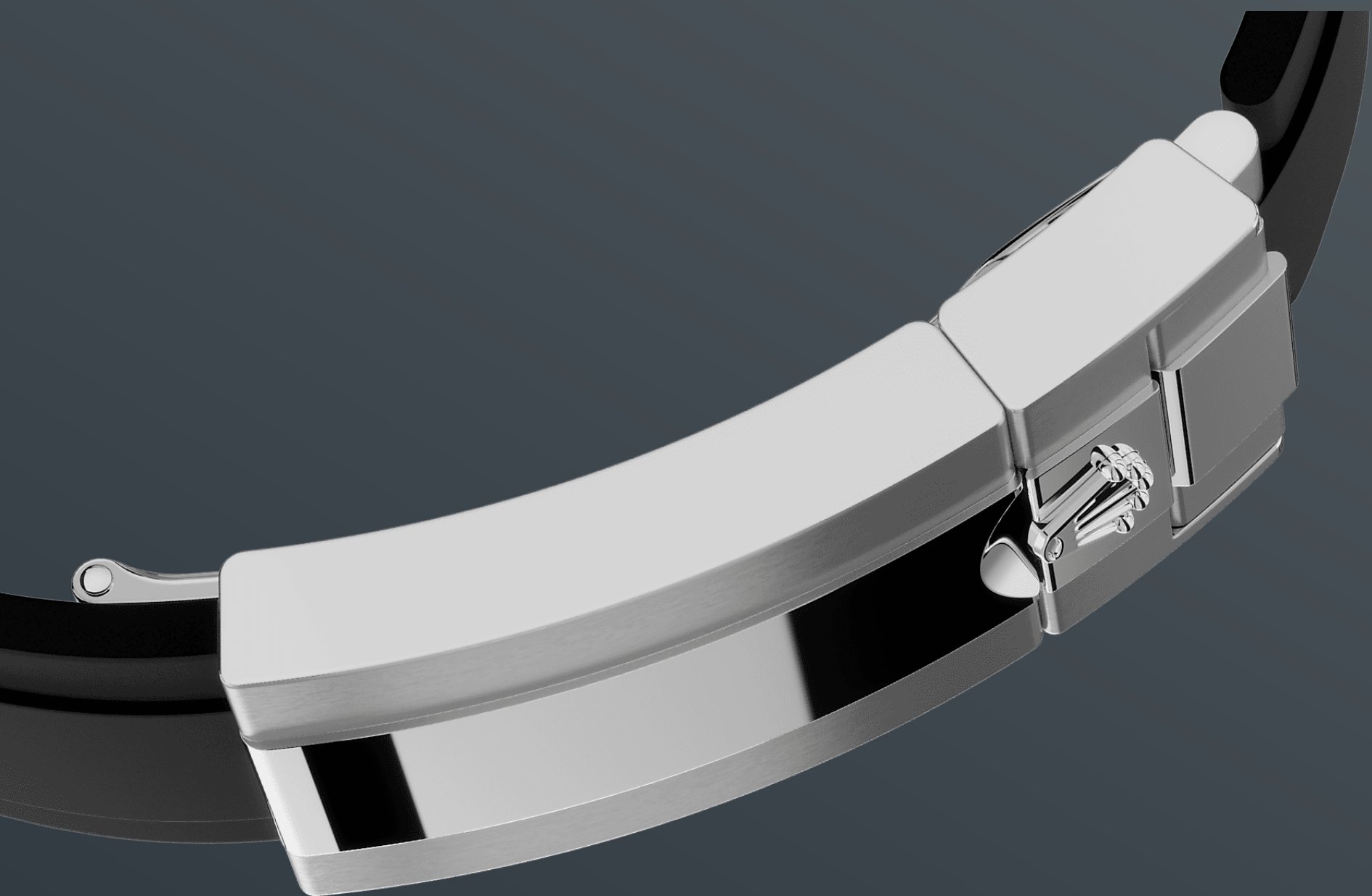




# Yacht-Master 42

Oyster, 42 mm, oro bianco

**Oyster Perpetual Yacht-  
Master 42 in oro bianco  
18 ct con quadrante in  
occhio di falco e  
bracciale Oysterflex.**



IL BRACCIALE OYSTERFLEX

## **Estremamente resistente e di lunga durata**

Il nuovo bracciale Oysterflex dello Yacht-Master, sviluppato da Rolex e brevettato, rappresenta un'alternativa sportiva ai bracciali in metallo.

La cassa e il fermaglio di sicurezza Oysterlock sono uniti a entrambe le parti del bracciale da una lama metallica realizzata in una lega di titanio e nichel che garantisce una grande flessibilità.

La lama è rivestita di un elastomero nero ad alte prestazioni, particolarmente resistente alle aggressioni esterne, di lunga durata e delicato sulla pelle. Per un maggiore comfort, il bracciale Oysterflex è dotato sulla superficie interna di un sistema brevettato di “cuscini” laterali che stabilizzano l’orologio al polso e di un fermaglio di sicurezza Oysterlock in Oro bianco 18 ct. Dispone, inoltre, del sistema di allungamento Rolex Glidelock, sviluppato dal Marchio e brevettato. Questo ingegnoso dispositivo a cremagliera, integrato al fermaglio, permette, senza l’ausilio di alcuno strumento, di regolarne con precisione la lunghezza di circa 15 mm con incrementi di circa 2,5 mm.



ORO BIANCO 18 CT

## La ricerca dell'eccellenza

Disponendo di una fonderia propria, Rolex ha sviluppato un *savoir-faire* senza pari nella produzione delle migliori leghe in oro 18 ct. In funzione della proporzione di argento, rame, platino o palladio che viene aggiunta, è possibile ottenere diversi tipi di oro 18 ct: giallo, rosa o bianco.

Ognuno di essi è realizzato a partire da metalli estremamente puri, che vengono sottoposti a

meticolosi test in uno specifico laboratorio interno Rolex dotato di una strumentazione all'avanguardia. Solo dopo la selezione dei metalli più adatti sarà possibile passare alla preparazione della lega e alla sua messa in forma, sempre con la massima attenzione per i dettagli. La ricerca di Rolex per l'eccellenza inizia dalle materie prime.



IL QUADRANTE IN OCCHIO DI FALCO

## Leggibilità eccezionale

Come tutti gli orologi Professionali di Rolex, il modello Yacht-Master 42 garantisce un'ottima leggibilità in ogni circostanza, specialmente al buio, grazie alla visualizzazione Chromalight.

Le ampie lancette e gli indici di grandi dimensioni dalle forme semplici – triangoli, tondi e rettangoli – sono rivestiti di una sostanza luminescente a emissioni di lunga durata.



LUNETTA GIREVOLE BIDIREZIONALE

## Cronometrare la distanza

La lunetta girevole bidirezionale graduata 60 minuti dello Yacht-Master è realizzata interamente in metallo prezioso o dotata di un disco Cerachrom in ceramica ad alta tecnologia. Le graduazioni e i numeri in rilievo con finitura lucida si stagliano sullo sfondo opaco con finitura sabbiata.

Questa lunetta funzionale, che permette a chi indossa l'orologio di leggere una durata, ad



esempio il tempo di percorrenza tra due boe, è anche una componente chiave dell'identità unica dello Yacht-Master.

# Informazioni dettagliate su questo Yacht-Master

Referenza 226659

## Cassa

---

### Tipo

Oyster, 42 mm, oro bianco

### Diametro

42 mm

### Materiale

Oro bianco

### Lunetta

Girevole bidirezionale graduata 60 minuti con disco Cerachrom in ceramica nera opaca, graduazioni e numeri lucidi e in rilievo

### Architettura Oyster

Carrure monoblocco, fondello e corona entrambi a vite

### Corona di carica

A vite, con sistema di tripla impermeabilizzazione Triplock

### Vetro

Zaffiro antiscalfitture, lente di ingrandimento Cyclope sul datario

### Impermeabilità

Impermeabile fino a 100 metri

## Movimento

---

### Tipo

Perpetual, meccanico, a carica automatica

### Calibro

3235, Manifattura Rolex

### Precisione

-2/+2 sec./giorno, con movimento incassato

### Organo regolatore

Spirale Parachrom blu paramagnetica. Dispositivo antiurto Paraflex ad alto rendimento

**Carica**

Automatica bidirezionale con rotore Perpetual

**Riserva di carica**

Circa 70 ore

**Funzioni**

Ore, minuti e secondi al centro. Data istantanea con correzione rapida. Arresto dei secondi per una regolazione precisa dell'ora

## Bracciale

---

**Tipo**

Oysterflex

**Materiale**

Lame metalliche flessibili rivestite di un elastomero ad alte prestazioni

**Fermaglio**

Fermaglio di sicurezza Oysterlock con chiusura pieghevole e sistema di allungamento Rolex Glidelock

## Quadrante

---

**Tipo**

In occhio di falco

**Dettagli**

Visualizzazione ad alta leggibilità Chromalight con materiale luminescente blu a lunga durata

## Certificazione

---

**Tipo**

Cronometro Superlativo (COSC + certificazione Rolex con movimento incassato)

# L'esplorazione continua su Rolex.com

**Tutti i diritti di proprietà intellettuale  
quali marchi di fabbrica, marchi di  
servizio, nomi depositati, design e  
copyright sono riservati.**

Nessun elemento contenuto nel  
presente sito Web può essere  
riprodotto senza permesso scritto.

Rolex si riserva il diritto di modificare in  
qualsiasi momento i modelli raffigurati  
nel presente sito Web.

