



Yacht-Master 37

Oyster, 37 mm, acciaio Oystersteel e platino

**Oyster Perpetual Yacht-
Master 37 in acciaio
Oystersteel e platino
con bracciale Oyster.**



LUNETTA GIREVOLE BIDIREZIONALE

Cronometrare la distanza

La lunetta girevole bidirezionale graduata 60 minuti dello Yacht-Master è realizzata interamente in metallo prezioso o dotata di un disco Cerachrom in ceramica ad alta tecnologia. Le graduazioni e i numeri in rilievo con finitura lucida si stagliano sullo sfondo opaco con finitura sabbiata.

Questa lunetta funzionale, che permette a chi indossa l'orologio di leggere una durata, ad

esempio il tempo di percorrenza tra due boe, è anche una componente chiave dell'identità unica dello Yacht-Master.



IL QUADRANTE ARDESIA

Leggibilità eccezionale

Come tutti gli orologi Professionali di Rolex, il modello Yacht-Master 37 garantisce un'ottima leggibilità in ogni circostanza, specialmente al buio, grazie alla visualizzazione Chromalight.

Le ampie lancette e gli indici di grandi dimensioni dalle forme semplici – triangoli, tondi e rettangoli – sono rivestiti di una sostanza luminescente a emissioni di lunga durata.



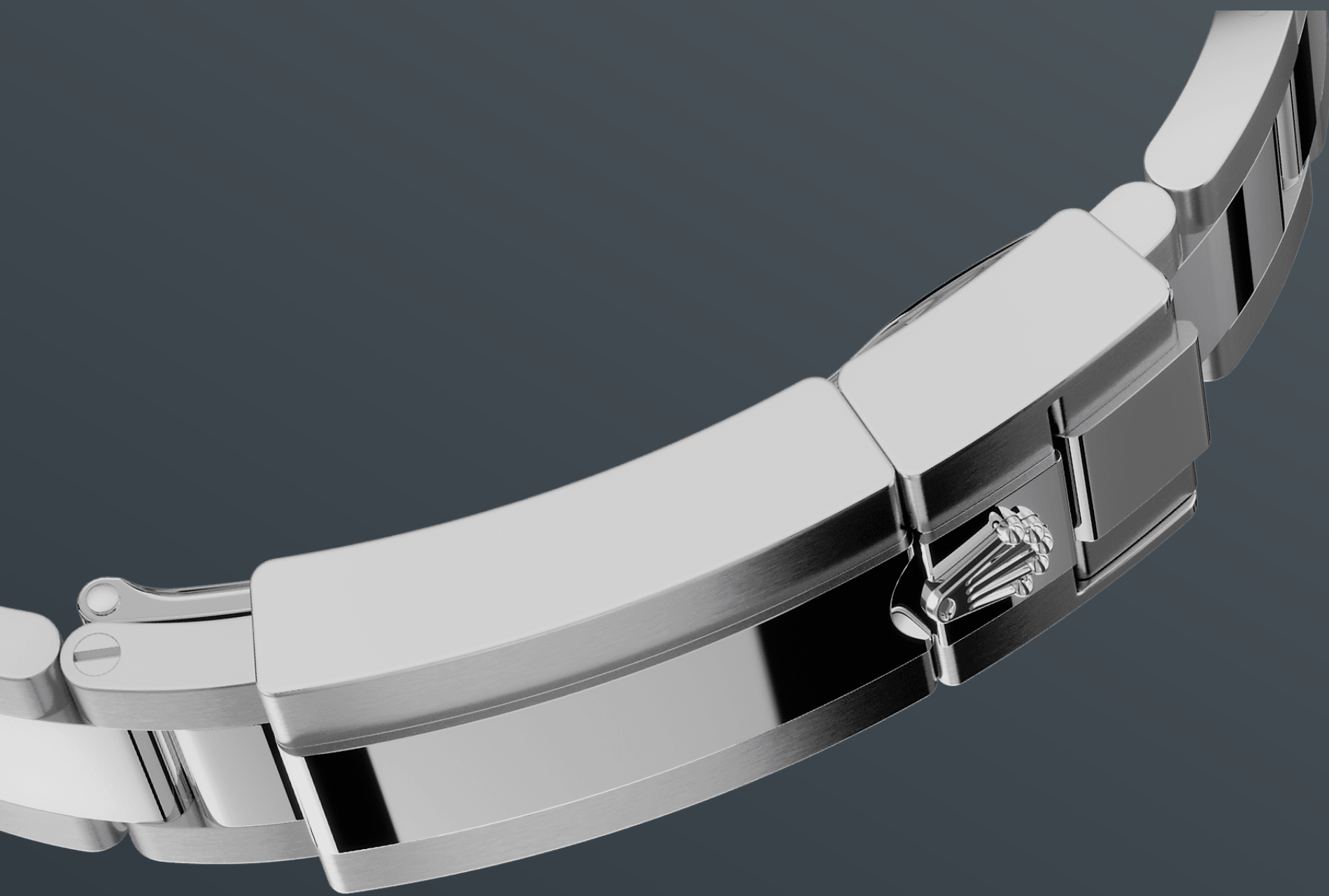
ROLESIUM

Una combinazione leggendaria

Molti orologi Rolex sono disponibili nell'ormai leggendaria combinazione di oro giallo, bianco o Everose e acciaio nota come Rolesor, ma il Rolesium è una creazione specifica, riservata esclusivamente allo Yacht-Master.

Mentre la cassa e il bracciale sono in resistente acciaio Oystersteel, la lunetta della versione Rolesium è realizzata in platino e conferisce all'intero orologio un candore argenteo e una

vibrante luminosità, segni di un lusso
inconfondibile.



IL BRACCIALE OYSTER

Un'alchimia tra forma e funzione

Progettato per essere al contempo robusto e confortevole, il bracciale Oyster è il risultato di una perfetta alchimia tra forma e funzione, estetica e tecnica. È dotato di un fermaglio Oysterlock con chiusura pieghevole, che previene qualsiasi apertura involontaria, e della maglia di prolunga rapida Easylink, altra esclusiva Rolex.

Questo ingegnoso sistema permette di regolare con facilità la lunghezza del bracciale di circa

5 mm, per un maggiore comfort in ogni
circostanza.

Informazioni dettagliate su questo Yacht-Master

Referenza 268622

Cassa

Tipo

Oyster, 37 mm, acciaio Oystersteel e platino

Diametro

37 mm

Materiale

Rolesium

Lunetta

Girevole bidirezionale in platino graduata 60 minuti con numeri in rilievo

Architettura Oyster

Carrure monoblocco, fondello e corona entrambi a vite

Corona di carica

A vite, con sistema di tripla impermeabilizzazione Triplock

Vetro

Zaffiro antiscalfitture, lente di ingrandimento Cyclope sul datario

Impermeabilità

Impermeabile fino a 100 metri

Movimento

Tipo

Perpetual, meccanico, a carica automatica

Calibro

2236, Manifattura Rolex

Precisione

-2/+2 sec./giorno, con movimento incassato

Organo regolatore

Spirale Syloxi in silicio con geometria brevettata. Dispositivo antiurto Paraflex ad alto rendimento

Carica

Automatica bidirezionale con rotore Perpetual

Riserva di carica

Circa 55 ore

Funzioni

Ore, minuti e secondi al centro. Data istantanea con correzione rapida. Arresto dei secondi per una regolazione precisa dell'ora

Bracciale

Tipo

Oyster (3 file), maglie massicce

Materiale

Acciaio Oystersteel

Fermaglio

Fermaglio di sicurezza Oysterlock con chiusura pieghevole e maglia di prolunga rapida Easylink di 5 mm

Quadrante

Tipo

Ardesia

Dettagli

Visualizzazione ad alta leggibilità Chromalight con materiale luminescente blu a lunga durata

Certificazione

Tipo

Cronometro Superlativo (COSC + certificazione Rolex con movimento incassato)

L'esplorazione continua su Rolex.com

**Tutti i diritti di proprietà intellettuale
quali marchi di fabbrica, marchi di
servizio, nomi depositati, design e
copyright sono riservati.**

Nessun elemento contenuto nel
presente sito Web può essere
riprodotto senza permesso scritto.

Rolex si riserva il diritto di modificare in
qualsiasi momento i modelli raffigurati
nel presente sito Web.

