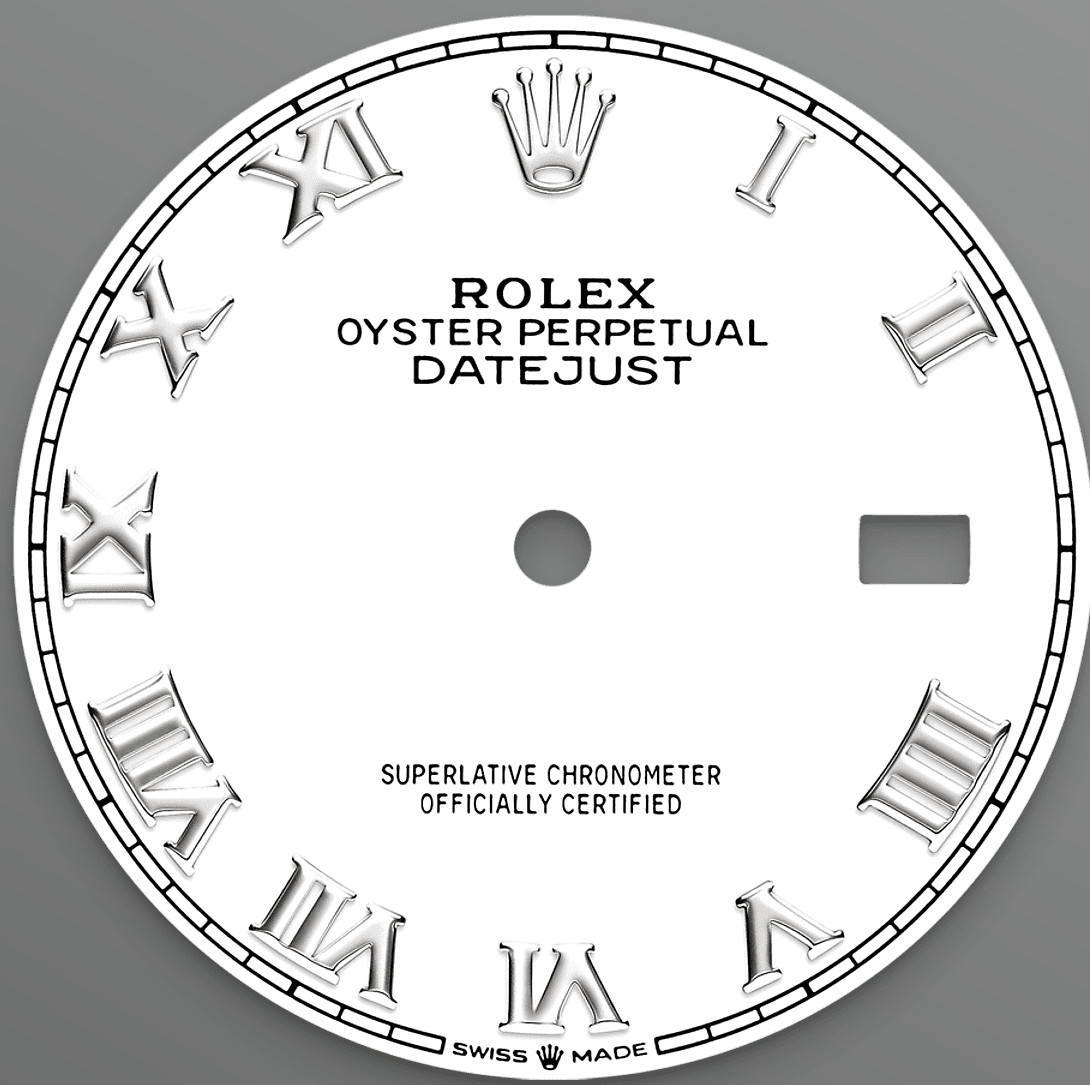




デイトジャスト 36

オイスター、36 mm、オイスタースチール

オイスタースチールのオ
イスター パーペチュアル
デイトジャスト 36はホワ
イトダイアルとジュビリ
ー (Jubilee) ブレスレッ
トを備える。



ホワイトダイヤル

無限に近い

ラッカーは、ほぼ無限に近い色を自由に表現し、色
を強調し、スムーズな仕上げを施すことができる。
ラッカー仕上げの技法は、真鍮の地板に6層の薄いラ
ッカーを塗り重ねていくものである。

その後、無色のニス塗布することで、色に深みと
輝きをもたらされる。ニスが乾いた後、ダイヤルの
表面は滑らかになり、色が鮮明になる。そして、ダ
イヤルにパッドプリントとアワーマーカーを付ける
準備が整う。

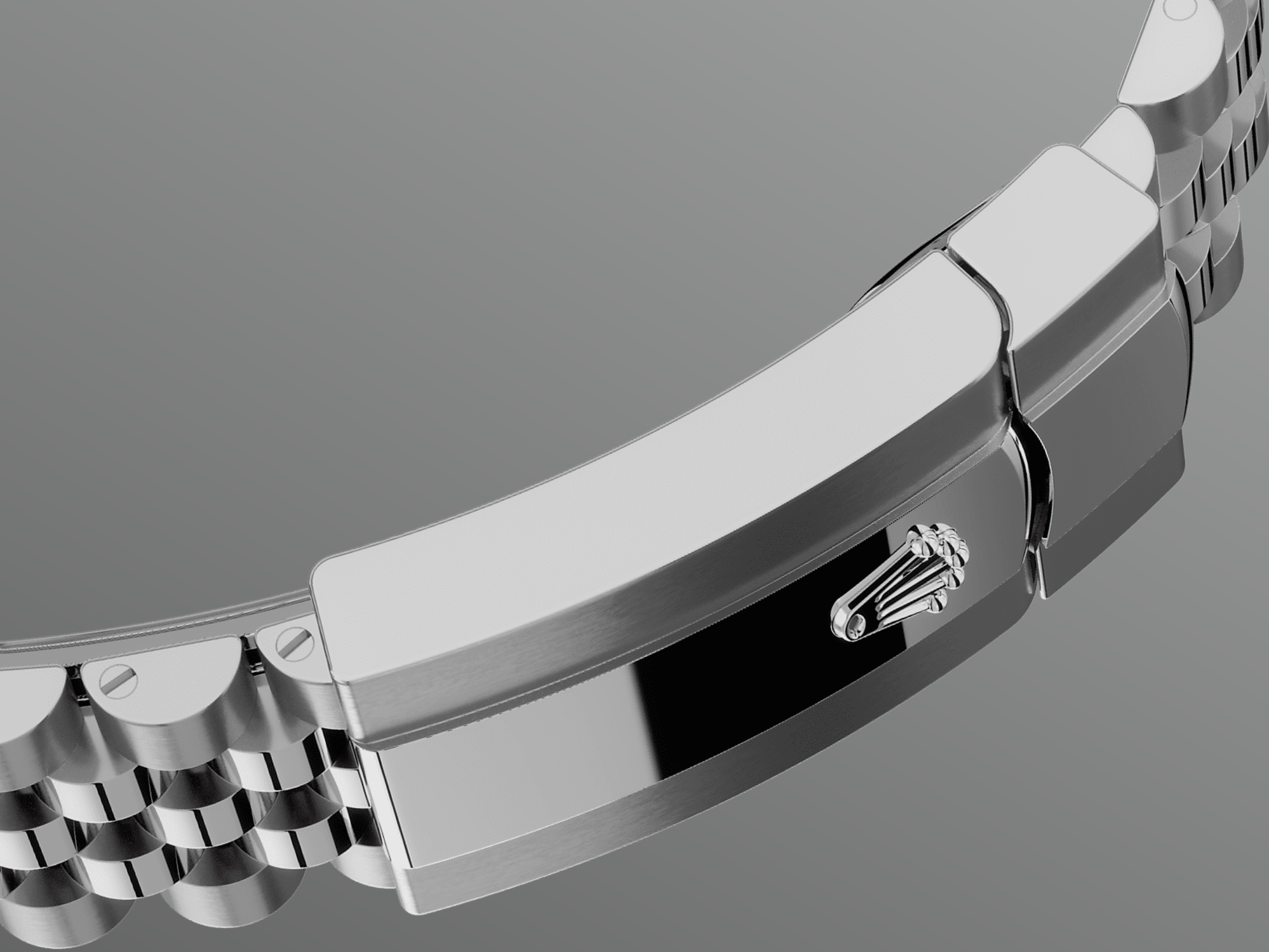


オイスタースチール

高い耐蝕性

ロレックスのスチール製モデルのケースには、オイスタースチールが使用されている。オイスタースチールは904Lスチール系統に属し、最も一般的には、最高の耐蝕性が不可欠なハイテク産業や航空宇宙、化学産業で使用されている。

オイスタースチールは非常に耐久性があり、研磨性にも優れている。どれほど過酷な環境下でも、その美しさを保ち続ける。



ジュビリー (Jubilee) ブレスレット

しなやかで快適

ロレックスのブレスレットやクラスプの設計、開発、製造、そして製品に課される厳しい試験には、最先端のハイテク技術が活用されている。

また、すべての時計の部品と同様に、人間の目による照査によって、完璧な美しさが保証されている。ジュビリー (Jubilee)、しなやかで快適な5列リンクの金属のブレスレットで、1945年にオイスターパーペチュアル デイトジャストの発売に合わせて特別にデザインされた。



サイクロップレンズ

拡大レンズ

一見してすぐにそれとわかる、ロレックスを代表する特徴のひとつである。

ギリシャ神話に登場する1つ目の巨人から名付けられたサイクロップレンズは、日付を読み取りやすくするために、時計の象徴的な日付表示を拡大する。その他のロレックス時計の特徴と同様、サイクロップレンズには発明、調査、開発、そして完璧性への飽くなき探究の歴史が息づいている。

技術的詳細

デイトジャスト

リファレンス 126200

モデルケース

種類

オイスター、36 mm、オイスタースチール

直径

36 mm

素材

オイスタースチール

ベゼル

ドーム

オイスター アーキテクチャー

モノブロックミドルケース、スクリュュー式バックケース、リューズ

リューズ

スクリュュー式、トゥインロック（二重防水システム）

クリスタル

傷防止サファイア、日付表示部にサイクロップレンズ

防水性

100 m / 330フィート防水

ムーブメント

種類

パーペチュアル、機械式、自動巻

キャリバー

3235、ロレックスによる完全自社製造

精度

日差-2~+2秒（ケーシング後）

振動子

常磁性ブルーパラクロム・ヘアスプリング。高性能パラフレックスショック・アブソーバ

巻上げ

パーペチュアルローターによる両方向自動巻

パワーリザーブ

約70時間

機能

時針、分針、秒針。早送り機能付瞬時に変わる日付 秒針停止機能による正確な時刻設定

ブレスレット

種類

ジュビリー (Jubilee)、5列リンク

ブレスレット素材

オイスタースチール

クラスプ

オイスタークラスプ、イージーリンク (約5 mmのエクステンションリンク)

ダイアル

種類

ホワイト

認定

種類

高精度クロノメーター (COSC、ケーシング後にロレックス認定)

Rolex.comで詳細 を見る

商標、サービスマーク、商品名、デザインおよび著作権といったすべての知的所有権は保護されています。

本ウェブサイトのいかなる内容も、文書による許可無くして複製することはできません。また、本ウェブサイトの内容は、ロレックス社により予告なしに変更されることがあります。

