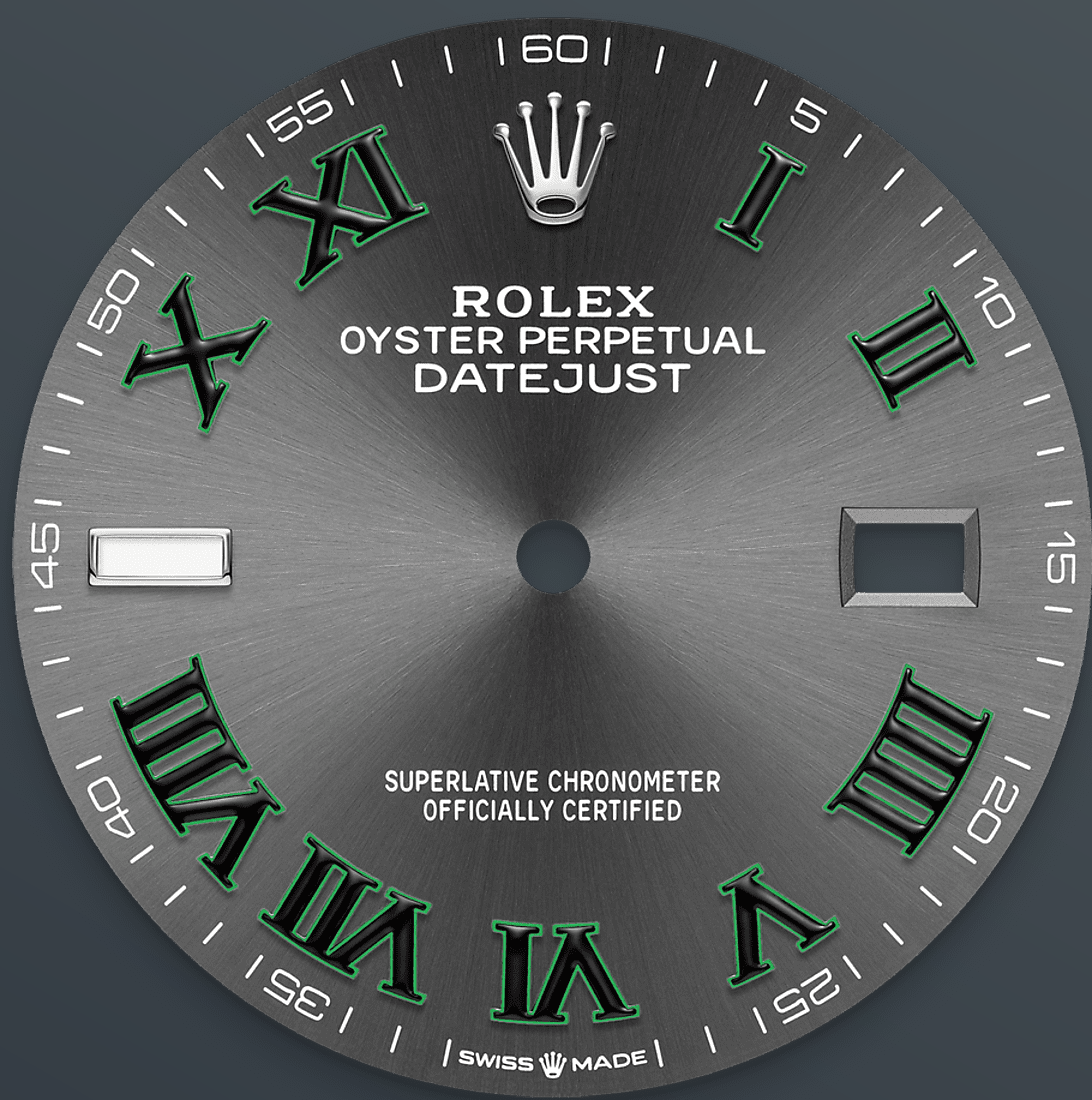




# デイトジャスト 36

オイスター、36 mm、オイスタースチール

オイスタースチールのオ  
イスター パーペチュアル  
デイトジャスト 36はスレ  
ートダイアルとジュビリ  
ー (Jubilee) ブレスレッ  
トを備える。



スレートダイヤル

## 腕時計製造技術

サンレイ仕上げは、オイスターパーペチュアルコレクションの多くのダイヤルに繊細な光の反射をもたらす。これはダイヤルの中心から外側に向かって溝を作る、熟練のブラッシング技術によるものだ。

光はそれぞれの彫りに沿って均一に拡散され、手首の位置に応じてわずかに動く、特徴的な輝きを生み出す。サンレイ仕上げが完了すると、物理蒸着または電気メッキによりダイヤルにカラーが塗布される。軽くニスでコーティングし、ダイヤルの最終的な外観が完成する。

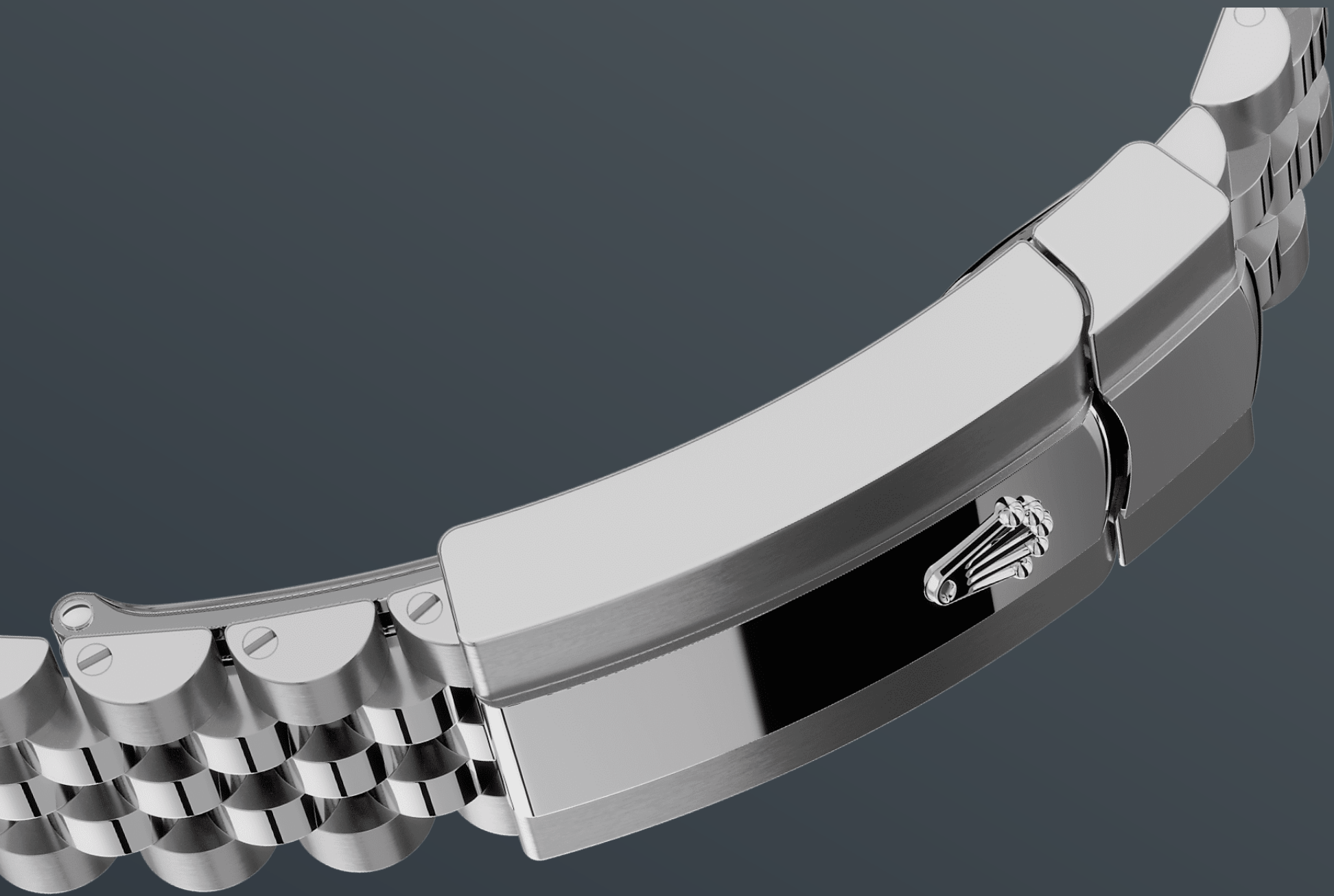


オイスタースチール

## 高い耐蝕性

ロレックスのスチール製モデルのケースには、オイスタースチールが使用されている。オイスタースチールは904Lスチール系統に属し、最も一般的には、最高の耐蝕性が不可欠なハイテク産業や航空宇宙、化学産業で使用されている。

オイスタースチールは非常に耐久性があり、研磨性にも優れている。どれほど過酷な環境下でも、その美しさを保ち続ける。



ジュビリー (Jubilee) ブレスレット

## しなやかで快適

ロレックスのブレスレットやクラスプの設計、開発、製造、そして製品に課される厳しい試験には、最先端のハイテク技術が活用されている。

また、すべての時計の部品と同様に、人間の目による照査によって、完璧な美しさが保証されている。ジュビリー (Jubilee)、しなやかで快適な5列リンクの金属のブレスレットで、1945年にオイスターパーペチュアル デイトジャストの発売に合わせて特別にデザインされた。

サイクロップレンズ

## 拡大レンズ

一見してすぐにそれとわかる、ロレックスを代表する特徴のひとつである。

ギリシャ神話に登場する1つ目の巨人から名付けられたサイクロップレンズは、日付を読み取りやすくするために、時計の象徴的な日付表示を拡大する。その他のロレックス時計の特徴と同様、サイクロップレンズには発明、調査、開発、そして完璧性への飽くなき探究の歴史が息づいている。

# 技術的詳細

## デイトジャスト

リファレンス 126200

### モデルケース

#### 種類

オイスター、36 mm、オイスタースチール

#### 直径

36 mm

#### 素材

オイスタースチール

#### ベゼル

ドーム

#### オイスター アーキテクチャー

モノブロックミドルケース、スクリュュー式バックケース、リューズ

#### リューズ

スクリュュー式、トゥインロック（二重防水システム）

#### クリスタル

傷防止サファイア、日付表示部にサイクロップレンズ

#### 防水性

100 m / 330 フィート防水

### ムーブメント

#### 種類

パーペチュアル、機械式、自動巻

#### キャリバー

3235、ロレックスによる完全自社製造

#### 精度

日差 -2 ~ +2 秒（ケーシング後）

#### 振動子

常磁性ブルーパラクロム・ヘアスプリング。高性能パラフレックスショック・アブソーバ

## 巻上げ

パーペチュアルローターによる両方向自動巻

## パワーリザーブ

約 70 時間

## 機能

時針、分針、秒針。早送り機能付瞬時に変わる日付 秒針停止機能による正確な時刻設定

# ブレスレット

---

## 種類

ジュビリー (Jubilee)、5 列リンク

## ブレスレット素材

オイスタースチール

## クラスプ

オイスタークラスプ、イージーリンク (約5 mmのエクステンションリンク)

# ダイアル

---

## 種類

スレート

## 詳細

視認性の高いクロマライト ディスプレイ (ブルーの長時間継続のルミネッセンス)

# 認定

---

## 種類

高精度クロノメーター (COSC、ケーシング後にロレックス認定)



# Rolex.comで詳細 を見る

商標、サービスマーク、商品名、デザインおよび著作権といったすべての知的所有権は保護されています。

本ウェブサイトのいかなる内容も、文書による許可無くして複製することはできません。また、本ウェブサイトの内容は、ロレックス社により予告なしに変更されることがあります。

