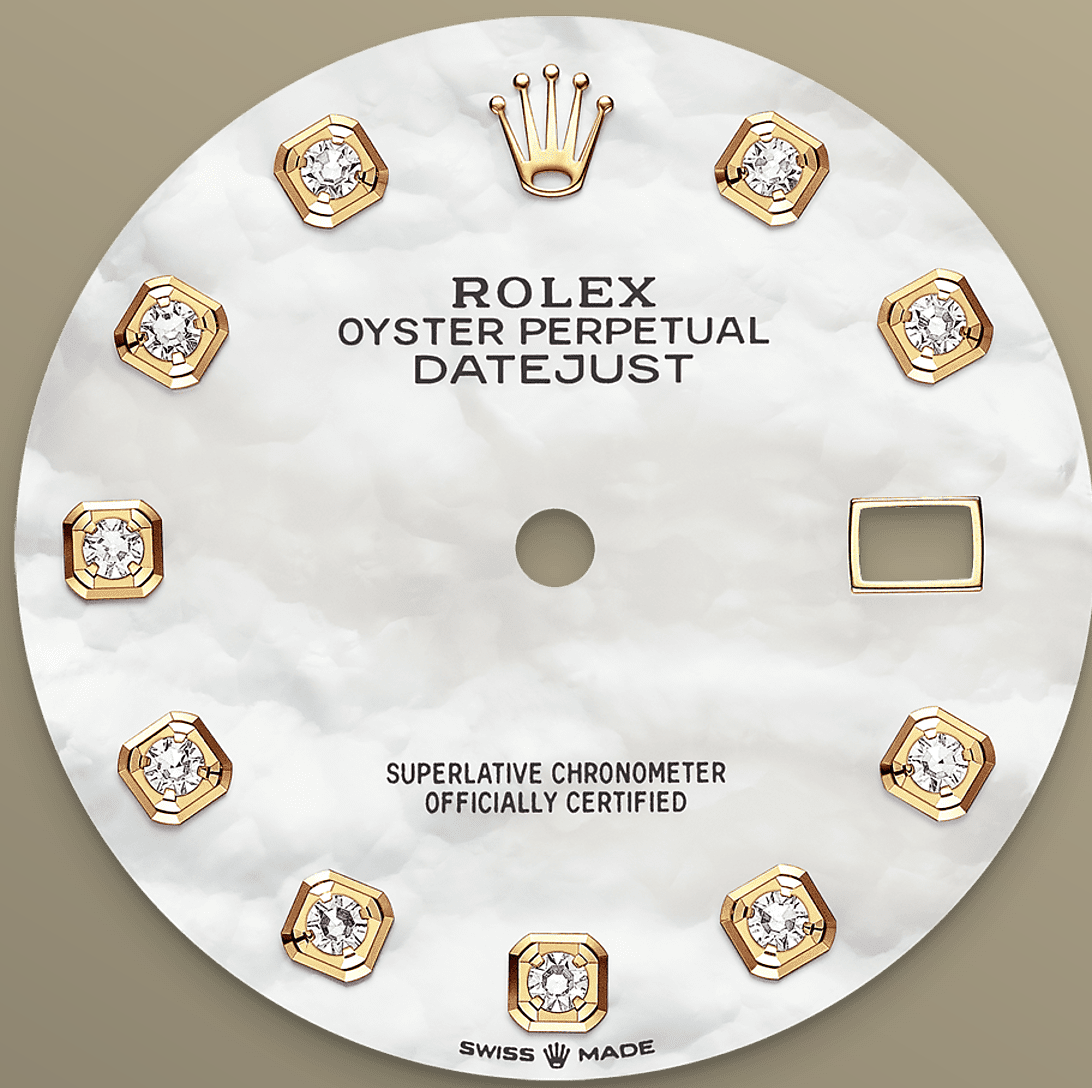




## デイトジャスト 36

オイスター、36 mm、オイスタースチール & イエローゴールド

オイスタースチール&イエローゴールドのオイスターパーペチュアルデイトジャスト 36はホワイトマザーオブパール、ダイヤモンド入りダイヤルとジュビリー (Jubilee) ブレスレットを備える。



マザーオブパールダイヤル

## 自然の美を際立たせる

ダイヤモンド、18 ct ゴールドセッティングが特徴的なダイヤル。マザーオブパールは、驚きに満ちた神秘的な性質を備えている。産地によってピンク、ホワイト、ブラック、イエローと色彩が異なり、貝殻の採取部位によっても色彩の強度や構造が変化する。

ロレックスのマザーオブパールには人工的な着色は一切行われぬ。代わりに、特別なノウハウとスキルを駆使し、その自然の美しさのみを際立たせ、本来の色合いを保持している。マザーオブパールのダイヤルにはふたつとして同じものはない。

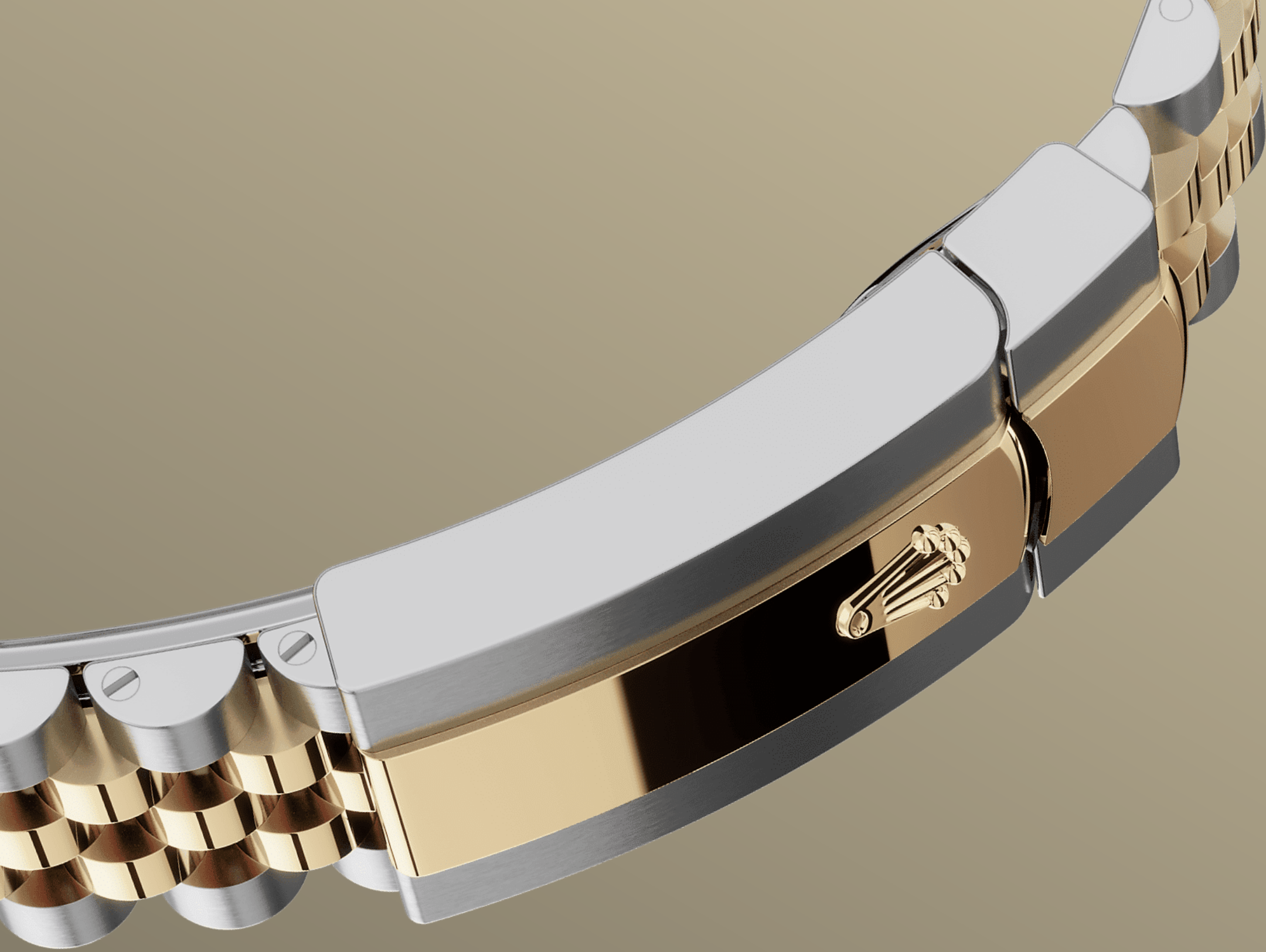


イエローロレゾール

## 2種類の金属の出会い

魅惑的なゴールドの輝きと品格。堅牢性と信頼性に優れるスチール。それぞれの特徴が融合し、素晴らしいハーモニーを奏でる。

ロレックスの象徴的モデルであるロレゾールは、1930年初頭に採用、1933年に正式に商標登録された。オイスターコレクションの中核をなす。



ジュビリー (Jubilee) ブレスレット

## しなやかで快適

ロレックスのブレスレットやクラスプの設計、開発、製造、そして製品に課される厳しい試験には、最先端のハイテク技術が活用されている。

また、すべての時計の部品と同様に、人間の目による照査によって、完璧な美しさが保証されている。ジュビリー (Jubilee)、しなやかで快適な5列リンクの金属のブレスレットで、1945年にオイスターパーペチュアル デイトジャストの発売に合わせて特別にデザインされた。



サイクロップレンズ

## 拡大レンズ

一見してすぐにそれとわかる、ロレックスを代表する特徴のひとつである。

ギリシャ神話に登場する1つ目の巨人から名付けられたサイクロップレンズは、日付を読み取りやすくするために、時計の象徴的な日付表示を拡大する。その他のロレックス時計の特徴と同様、サイクロップレンズには発明、調査、開発、そして完璧性への飽くなき探究の歴史が息づいている。

# 技術的詳細

## デイトジャスト

リファレンス 126203

### モデルケース

#### 種類

オイスター、36 mm、オイスターズチール & イエローゴールド

#### 直径

36 mm

#### 素材

イエローロレゾール

#### ベゼル

ドーム

#### オイスター アーキテクチャー

モノブロックミドルケース、スクリュュー式バックケース、リューズ

#### リューズ

スクリュュー式、トゥインロック（二重防水システム）

#### クリスタル

傷防止サファイア、日付表示部にサイクロップレンズ

#### 防水性

100 m / 330 フィート防水

### ムーブメント

#### 種類

パーペチュアル、機械式、自動巻

#### キャリバー

3235、ロレックスによる完全自社製造

#### 精度

日差-2~+2秒（ケーシング後）

#### 振動子

常磁性ブルーパラクロム・ヘアスプリング。高性能パラフレックスショック・アブソーバ

## 巻上げ

パーペチュアルローターによる両方向自動巻

## パワーリザーブ

約70時間

## 機能

時針、分針、秒針。早送り機能付瞬時に変わる日付 秒針停止機能による正確な時刻設定

# ブレスレット

---

## 種類

ジュビリー (Jubilee)、5 列リンク

## ブレスレット素材

イエローロゼール - オイスタースチール & イエローゴールド

## クラスプ

オイスタークラスプ、 イージーリンク (約5 mmのエクステンションリンク)

# ダイアル

---

## 種類

ダイヤモンド入りホワイトマザーオブパール

# 認定

---

## 種類

高精度クロノメーター (COSC、ケーシング後にロレックス認定)



# Rolex.comで詳細 を見る

商標、サービスマーク、商品名、デザインおよび著作権といったすべての知的所有権は保護されています。

本ウェブサイトのいかなる内容も、文書による許可無くして複製することはできません。また、本ウェブサイトの内容は、ロレックス社により予告なしに変更されることがあります。

