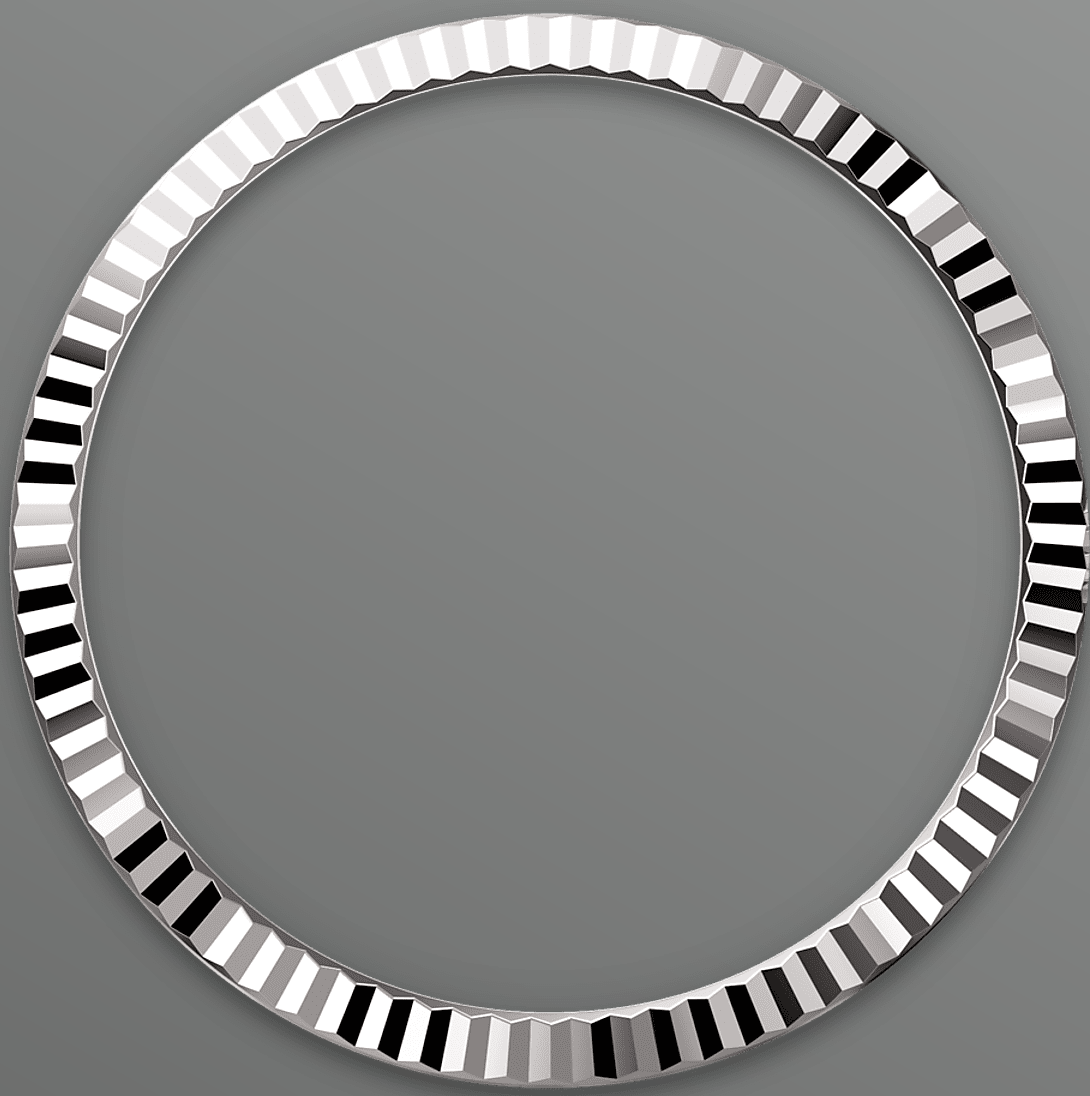




# デイトジャスト 36

オイスター、36 mm、オイスタースチール & ホワイトゴールド

オイスタースチール&ホワイトゴールドのオイスターパーペチュアルデイトジャスト 36はシルバーダイアルとジュビリー (Jubilee) ブレスレットを備える。



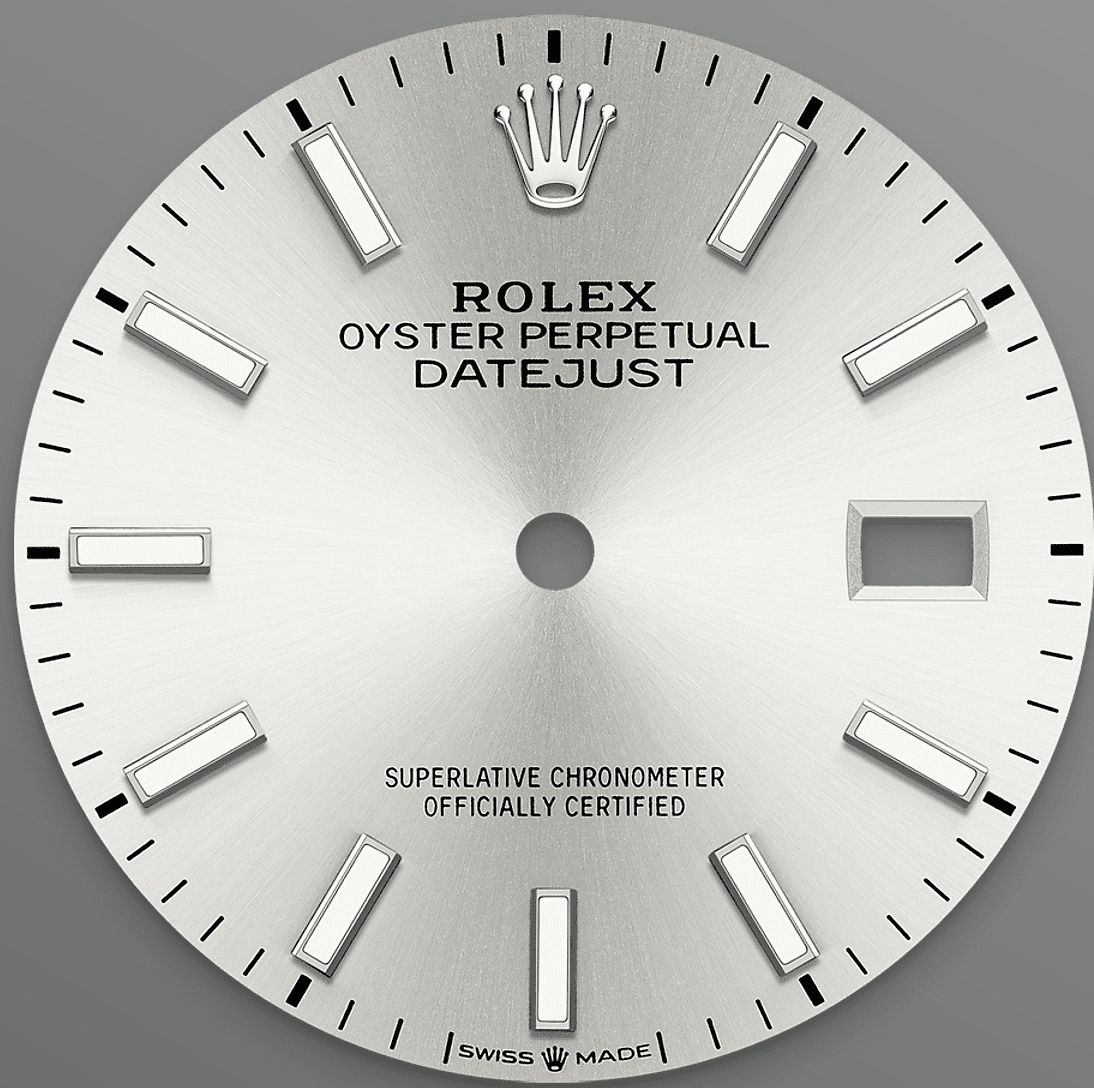
フルーテッドベゼル

## ロレックスの象徴

ロレックスのフルーテッドベゼルは、卓越性の象徴。元来、オイスターベゼルの刻みにはベゼルをケースにねじ込み、時計の防水性能を確実にする機能的な目的があった。

したがって、その刻みはバックケースにも施されており、防水性能の維持という同じ理由で、ロレックス独自のツールを用いてケースにねじ込まれていた。時を経て、ベゼルの刻みはデザインの要素となり、ロレックスのシンボルとなった。現在、フルーテッドベゼルは卓越性の象徴であり、このデイトジャスト 36ではゴールドで製造されている。





シルバーダイヤル

## 腕時計製造技術

サンレイ仕上げは、オイスターパーペチュアルコレクションの多くのダイヤルに繊細な光の反射をもたらす。これはダイヤルの中心から外側に向かって溝を作る、熟練のブラッシング技術によるものだ。

光はそれぞれの彫りに沿って均一に拡散され、手首の位置に応じてわずかに動く、特徴的な輝きを生み出す。サンレイ仕上げが完了すると、物理蒸着または電気メッキによりダイヤルにカラーが塗布される。軽くニスでコーティングし、ダイヤルの最終的な外観が完成する。



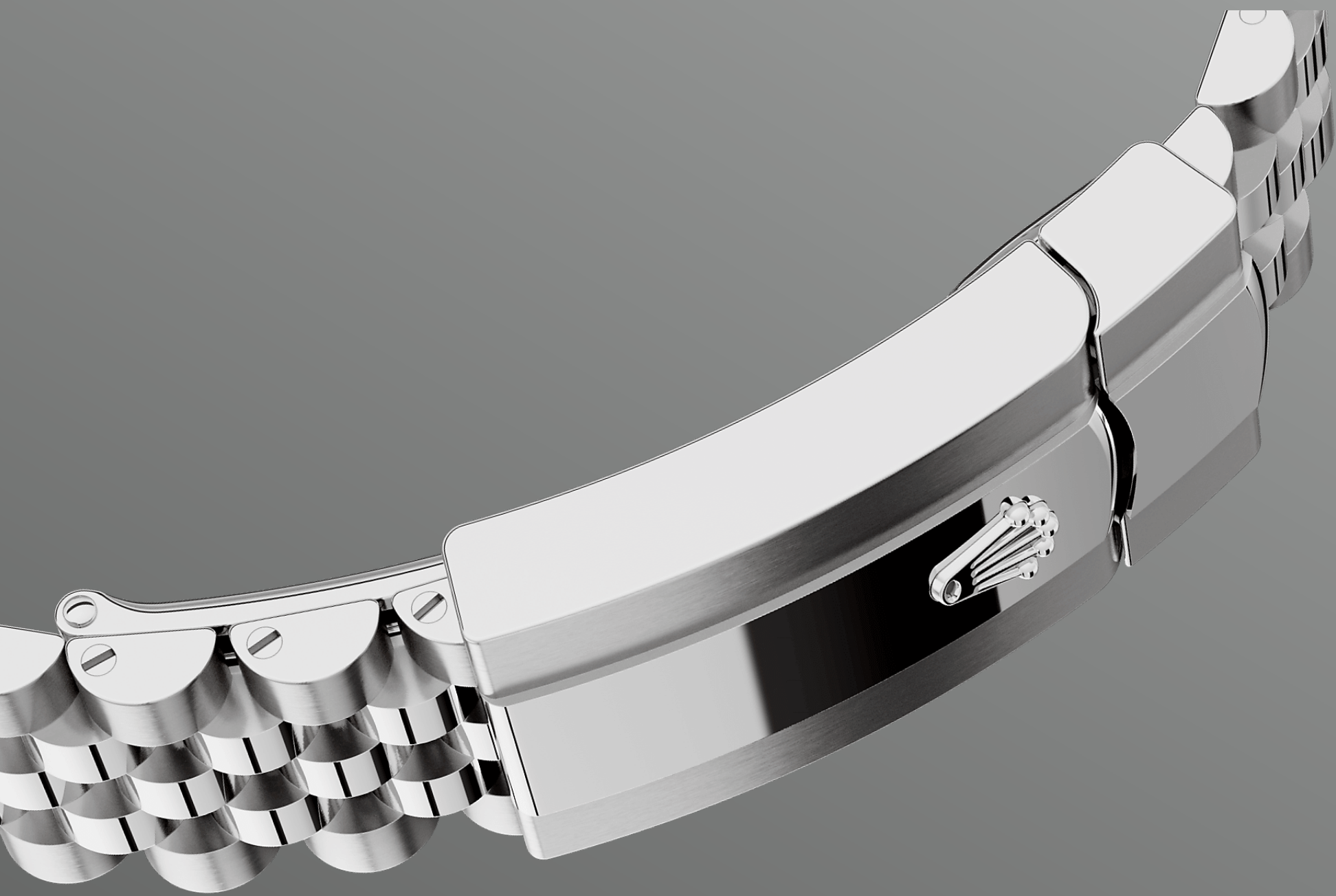
ホワイトロレゾール

## 2種類の金属の出会い

魅惑的なゴールドの輝きと品格。堅牢性と信頼性に優れるスチール。それぞれの特徴が融合し、素晴らしいハーモニーを奏でる。

ロレックスの象徴的モデルであるロレゾールは、1930年初頭に採用、1933年に正式に商標登録された。オイスターコレクションの中核をなす。





ジュビリー (Jubilee) ブレスレット

## しなやかで快適

ロレックスのブレスレットやクラスプの設計、開発、製造、そして製品に課される厳しい試験には、最先端のハイテク技術が活用されている。

また、すべての時計の部品と同様に、人間の目による照査によって、完璧な美しさが保証されている。ジュビリー (Jubilee)、しなやかで快適な5列リンクの金属のブレスレットで、1945年にオイスターパーペチュアル デイトジャストの発売に合わせて特別にデザインされた。

# 技術的詳細

## デイトジャスト

リファレンス 126234

### モデルケース

#### 種類

オイスター、36 mm、オイスターズチール&ホワイトゴールド

#### 直径

36 mm

#### 素材

ホワイトロレゾール

#### ベゼル

フルーテッド

#### オイスター アーキテクチャー

モノブロックミドルケース、スクリュュー式バックケース、リューズ

#### リューズ

スクリュュー式、トゥインロック（二重防水システム）

#### クリスタル

傷防止サファイア、日付表示部にサイクロップレンズ

#### 防水性

100 m / 330 フィート防水

### ムーブメント

#### 種類

パーペチュアル、機械式、自動巻

#### キャリバー

3235、ロレックスによる完全自社製造

#### 精度

日差 -2 ~ +2 秒（ケーシング後）

#### 振動子

常磁性ブルーパラクロム・ヘアスプリング。高性能パラフレックスショック・アブソーバ

## 巻上げ

パーペチュアルローターによる両方向自動巻

## パワーリザーブ

約 70 時間

## 機能

時針、分針、秒針。早送り機能付瞬時に変わる日付 秒針停止機能による正確な時刻設定

# ブレスレット

---

## 種類

ジュビリー (Jubilee)、5 列リンク

## ブレスレット素材

オイスタースチール

## クラスプ

オイスタークラスプ、イージーリンク (約5 mmのエクステンションリンク)

# ダイアル

---

## 種類

シルバー

## 詳細

視認性の高いクロマライト ディスプレイ (ブルーの長時間継続のルミネッセンス)

# 認定

---

## 種類

高精度クロノメーター (COSC、ケーシング後にロレックス認定)



# Rolex.comで詳細 を見る

商標、サービスマーク、商品名、デザインおよび著作権といったすべての知的所有権は保護されています。

本ウェブサイトのいかなる内容も、文書による許可無くして複製することはできません。また、本ウェブサイトの内容は、ロレックス社により予告なしに変更されることがあります。

