



デイトジャスト 36

オイスター、36 mm、オイスタースチール & ホワイトゴールド、ダイヤモンド

オイスタースチール&ホワイトゴールドのオイスターパーペチュアルデイトジャスト 36はブライトブルー、ダイヤモンド入りダイアルとジュビリー (Jubilee) ブレスレットを備える。



ブライトブルーダイヤル

腕時計製造技術

ダイヤモンド、18 ct ゴールドセッティングが特徴的なダイヤル。サンレイ仕上げは、オイスターパーペチュアルコレクションの多くのダイヤルに繊細な光の反射をもたらす。これはダイヤルの中心から外側に向かって溝を作る、熟練のブラッシング技術によるものだ。

光はそれぞれの彫りに沿って均一に拡散され、手首の位置に応じてわずかに動く、特徴的な輝きを生み出す。サンレイ仕上げが完了すると、物理蒸着または電気メッキによりダイヤルにカラーが塗布され

る。軽くニスでコーティングし、ダイアルの最終的な外観が完成する。



ダイヤモンド入りベゼル

華麗なシンフォニー

ジェムセッターは、まるで彫刻家のように、貴石をはめ込むための土台を手作業で彫り出していく。その後、ジュエラーとしての芸術性と技巧を駆使して宝石をセットする。そして細心の注意を払い他の宝石とのバランスを調整した後、ゴールドやプラチナの土台にしっかりと固定する。

ロレックスが誇る美しいジェムセティングを実現するには、宝石本来のクオリティの他に、宝石の高さや方向、位置が正確に揃っていること、規則性、セティングの堅牢性とプロポーション、そして金属細工に施される入念な仕上げなどが重要な要素と

なる。こうした華麗なシンフォニーが、時計の美しさを高め、着用者の魅力を際立たせる。

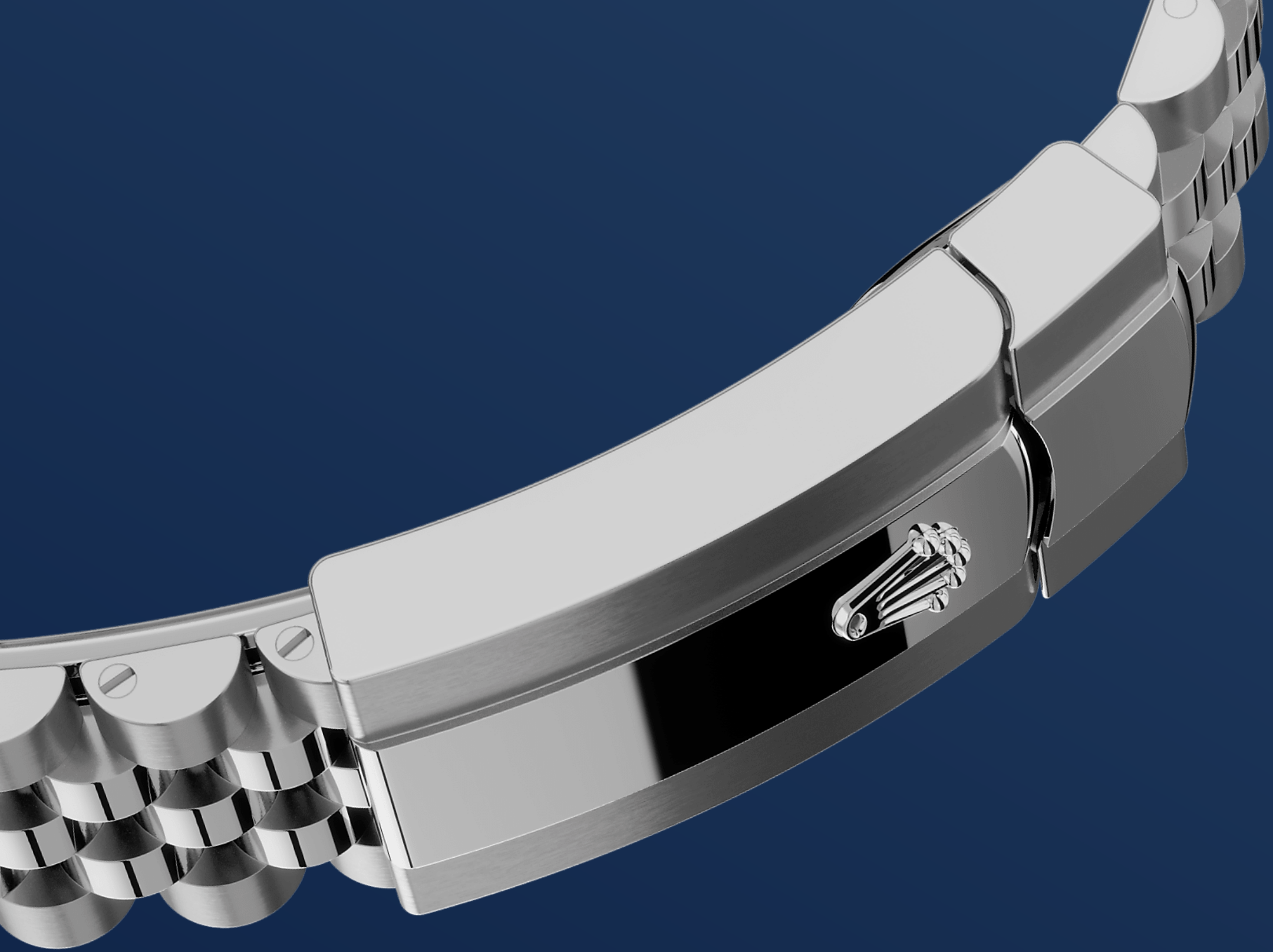


ホワイトロレゾール

2種類の金属の出会い

魅惑的なゴールドの輝きと品格。堅牢性と信頼性に優れるスチール。それぞれの特徴が融合し、素晴らしいハーモニーを奏でる。

ロレックスの象徴的モデルであるロレゾールは、1930年初頭に採用、1933年に正式に商標登録された。オイスターコレクションの中核をなす。



ジュビリー (Jubilee) ブレスレット

しなやかで快適

ロレックスのブレスレットやクラスプの設計、開発、製造、そして製品に課される厳しい試験には、最先端のハイテク技術が活用されている。

また、すべての時計の部品と同様に、人間の目による照査によって、完璧な美しさが保証されている。ジュビリー (Jubilee)、しなやかで快適な5列リンクの金属のブレスレットで、1945年にオイスターパーペチュアル デイトジャストの発売に合わせて特別にデザインされた。

技術的詳細

デイトジャスト

リファレンス 126284RBR

モデルケース

種類

オイスター、36 mm、オイスターズチール&ホワイトゴールド、ダイヤモンド

直径

36 mm

素材

ホワイトロゼール

ベゼル

ダイヤモンド入り

オイスター アーキテクチャー

モノブロックミドルケース、スクリュュー式バックケース、リューズ

リューズ

スクリュュー式、トゥインロック（二重防水システム）

クリスタル

傷防止サファイア、日付表示部にサイクロップレンズ

防水性

100 m / 330フィート防水

ムーブメント

種類

パーペチュアル、機械式、自動巻

キャリバー

3235、ロレックスによる完全自社製造

精度

日差-2~+2秒（ケーシング後）

振動子

常磁性ブルーパラクロム・ヘアスプリング。高性能パラフレックスショック・アブソーバ

巻上げ

パーペチュアルローターによる両方向自動巻

パワーリザーブ

約70時間

機能

時針、分針、秒針。早送り機能付瞬時に変わる日付 秒針停止機能による正確な時刻設定

ブレスレット

種類

ジュビリー（Jubilee）、5列リンク

ブレスレット素材

オイスタースチール

クラスプ

オイスタークラスプ、イージーリンク（約5 mmのエクステンションリンク）

ダイアル

種類

ダイヤモンド入りブライトブルー

認定

種類

高精度クロノメーター（COSC、ケーシング後にロレックス認定）

Rolex.comで詳細 を見る

商標、サービスマーク、商品名、デザインおよび著作権といったすべての知的所有権は保護されています。

本ウェブサイトのいかなる内容も、文書による許可無くして複製することはできません。また、本ウェブサイトの内容は、ロレックス社により予告なしに変更されることがあります。

