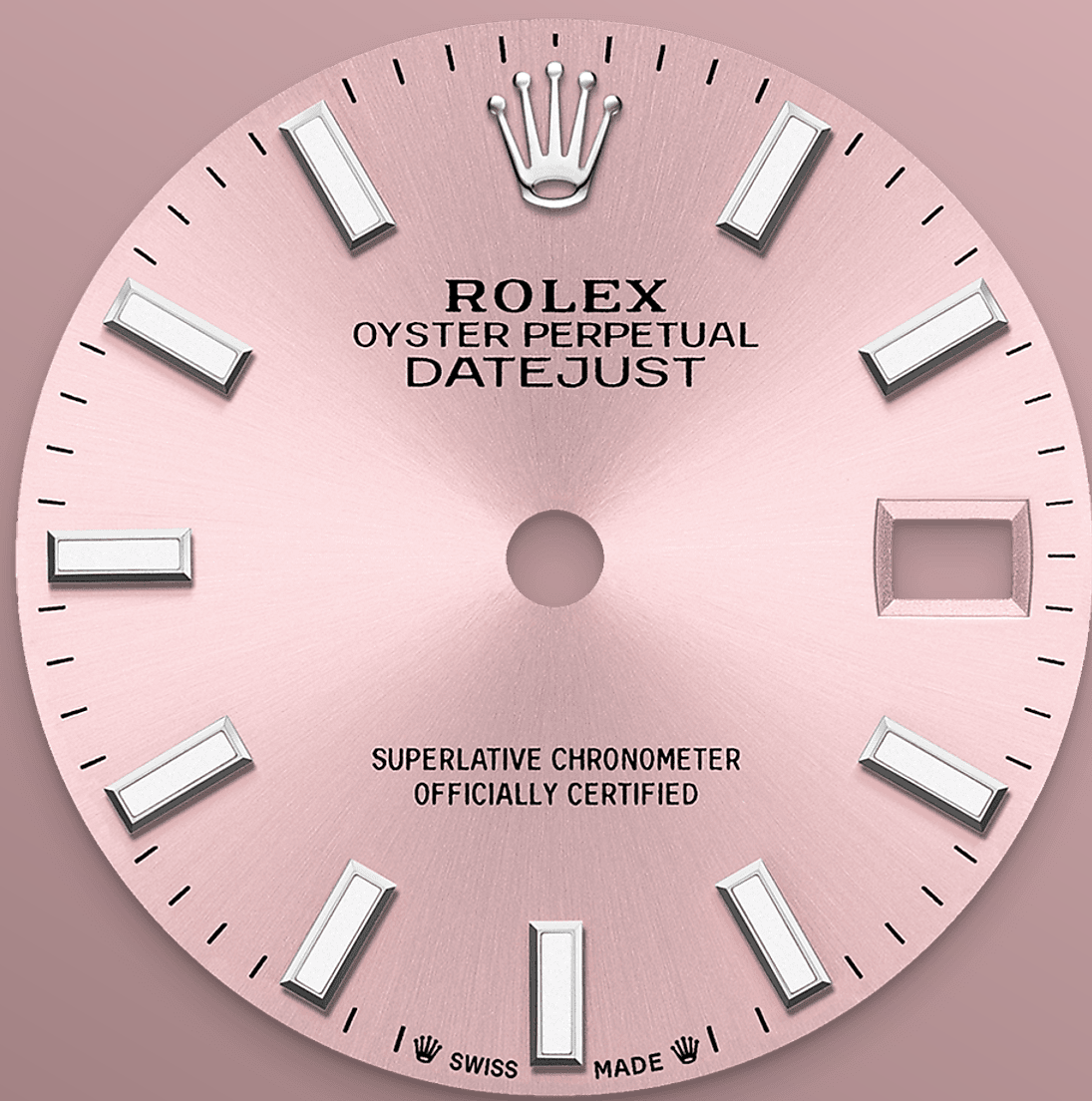




# レディ デイトジャスト

オイスター、28 mm、オイスタースチール

オイスタースチールのオ  
イスターパーペチュアル  
レディデイトジャストは  
ピンクダイアルとオイス  
ターブレスレットを備え  
る。



ピンクダイヤル

## 腕時計製造技術

サンレイ仕上げは、オイスターパーペチュアルコレクションの多くのダイヤルに繊細な光の反射をもたらす。これはダイヤルの中心から外側に向かって溝を作る、熟練のブラッシング技術によるものだ。

光はそれぞれの彫りに沿って均一に拡散され、手首の位置に応じてわずかに動く、特徴的な輝きを生み出す。サンレイ仕上げが完了すると、物理蒸着または電気メッキによりダイヤルにカラーが塗布される。軽くニスでコーティングし、ダイヤルの最終的な外観が完成する。

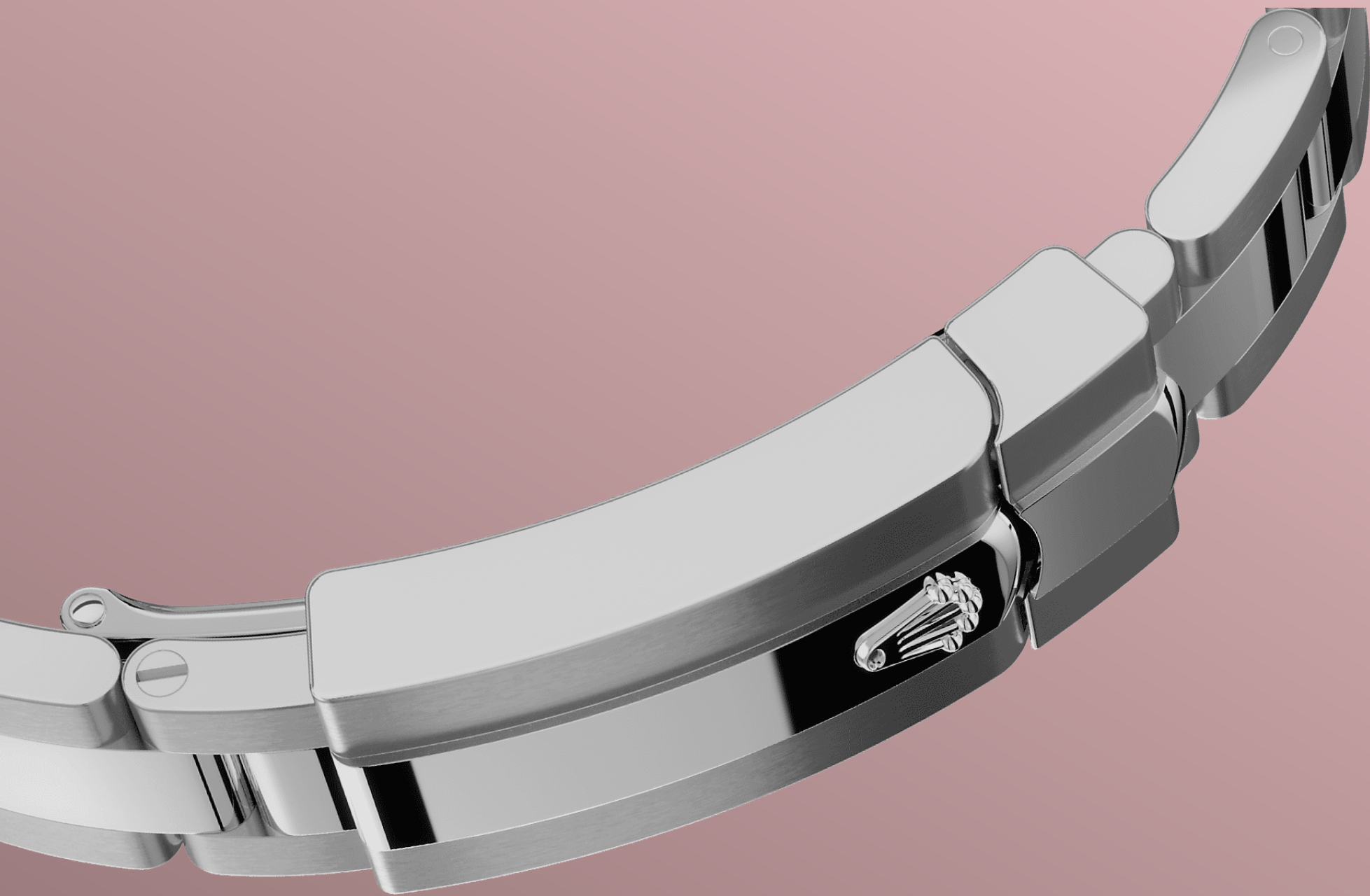


オイスターsteel

## 高い耐蝕性

ロレックスのsteel製モデルのケースには、オイスターsteelが使用されている。オイスターsteelは904L steel系統に属し、最も一般的には、最高の耐蝕性が不可欠なハイテク産業や航空宇宙、化学産業で使用されている。

オイスターsteelは非常に耐久性があり、研磨性にも優れている。どれほど過酷な環境下でも、その美しさを保ち続ける。



オイスター ブレスレット

## フォルムと機能の融合

オイスター ブレスレットは、フォルムと機能、デザインと技術の完璧な融合であり、堅牢性と快適性を備えている。

ブレスレットにはオイスタークラスプとイージーリンク（エクステンションリンク）も備わっており、どちらもロレックス独自の発明である。この独創的なシステムにより、ブレスレットの長さを約5 mm延長させることができ、あらゆる場面でより快適な装着感が実現する。

サイクロップレンズ

## 拡大レンズ

一見してすぐにそれとわかる、ロレックスを代表する特徴のひとつである。

ギリシャ神話に登場する1つ目の巨人から名付けられたサイクロップレンズは、日付を読み取りやすくするために、時計の象徴的な日付表示を拡大する。その他のロレックス時計の特徴と同様、サイクロップレンズには発明、調査、開発、そして完璧性への飽くなき探究の歴史が息づいている。

# 技術的詳細

## レディ デイトジャスト

リファレンス 279160

### モデルケース

#### 種類

オイスター、28 mm、オイスタースチール

#### オイスター アーキテクチャー

モノブロックミドルケース、スクリュュー式バックケース、リューズ

#### 直径

28 mm

#### リューズ

スクリュュー式、トゥインロック（二重防水システム）

#### 素材

オイスタースチール

#### クリスタル

傷防止サファイア、日付表示部にサイクロップレンズ

#### ベゼル

ドーム

#### 防水性

100 m / 330フィート防水

### ムーブメント

#### 種類

パーペチュアル、機械式、自動巻

#### 精度

日差-2~+2秒（ケーシング後）

#### キャリバー

2236、ロレックスによる完全自社製造

#### 振動子

特許形状のシリコン製シロキシ・ヘアスプリング。高性能パラフレックスショック・アブソーバ

## 巻上げ

パーペチュアルローターによる両方向自動巻

## パワーリザーブ

約 55 時間

## 機能

時針、分針、秒針。早送り機能付瞬時に変わる日付 秒針停止機能による正確な時刻設定

# ブレスレット

---

## 種類

オイスター（3列リンク）

## ブレスレット素材

オイスタースチール

## クラスプ

オイスタークラスプ、 イージーリンク（約5 mmのエクステンションリンク）

# ダイアル

---

## 種類

ピンク

## 詳細

視認性の高いクロマライト ディスプレイ（ブルーの長時間継続のルミネッセンス）

# 認定

---

## 種類

高精度クロノメーター (COSC、ケーシング後にロレックス認定)



# Rolex.comで詳細 を見る

商標、サービスマーク、商品名、デザインおよび著作権といったすべての知的所有権は保護されています。

本ウェブサイトのいかなる内容も、文書による許可無くして複製することはできません。また、本ウェブサイトの内容は、ロレックス社により予告なしに変更されることがあります。

