



# レディ デイトジャスト

オイスター、28 mm、オイスタースチール & イエローゴールド

オイスタースチール&イエローゴールドのオイスターパーペチュアルレディデイトジャストはシャンパンカラー、ダイヤモンド入りダイアルとオイスターブレスレットを備える。



シャンパンカラーダイヤル

## 腕時計製造技術

ダイヤモンド、18 ct ゴールドセッティング、および18 ct ゴールドのローマ数字のIXに8個のダイヤモンドが特徴的なダイヤル。サンレイ仕上げは、オイスターパーペチュアルコレクションの多くのダイヤルに繊細な光の反射をもたらす。これはダイヤルの中心から外側に向かって溝を作る、熟練のブラッシング技術によるものだ。

光はそれぞれの彫りに沿って均一に拡散され、手首の位置に応じてわずかに動く、特徴的な輝きを生み出す。サンレイ仕上げが完了すると、物理蒸着または電気メッキによりダイヤルにカラーが塗布され





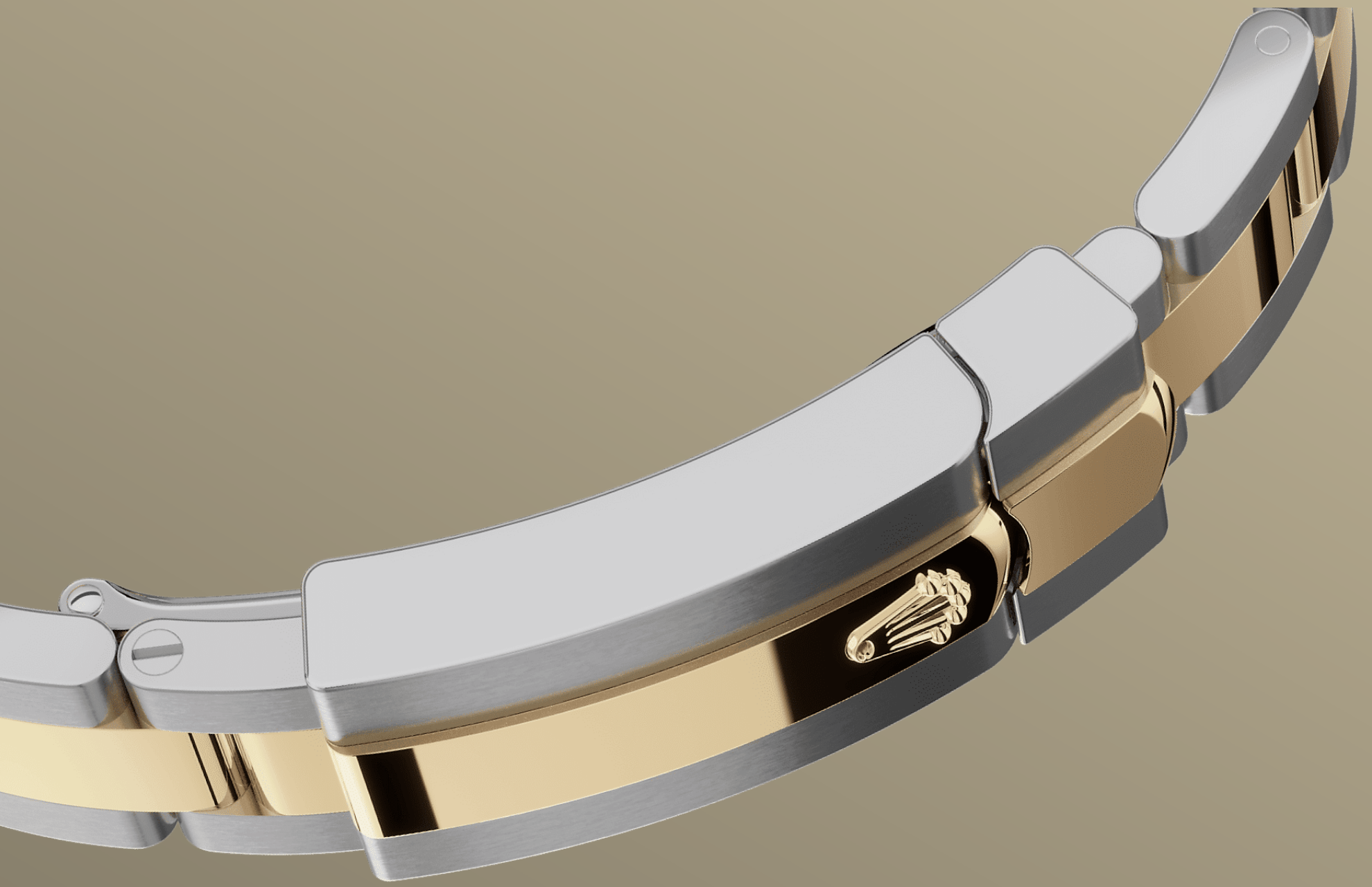


イエローロレゾール

## 2種類の金属の出会い

魅惑的なゴールドの輝きと品格。堅牢性と信頼性に優れるスチール。それぞれの特徴が融合し、素晴らしいハーモニーを奏でる。

ロレックスの象徴的モデルであるロレゾールは、1930年初頭に採用、1933年に正式に商標登録された。オイスターコレクションの中核をなす。



オイスター ブレスレット

## フォルムと機能の融合

オイスター ブレスレットは、フォルムと機能、デザインと技術の完璧な融合であり、堅牢性と快適性を備えている。

ブレスレットにはオイスタークラスプとイージーリンク（エクステンションリンク）も備わっており、どちらもロレックス独自の発明である。この独創的なシステムにより、ブレスレットの長さを約5 mm延長させることができ、あらゆる場面でより快適な装着感が実現する。

サイクロップレンズ

## 拡大レンズ

一見してすぐにそれとわかる、ロレックスを代表する特徴のひとつである。

ギリシャ神話に登場する1つ目の巨人から名付けられたサイクロップレンズは、日付を読み取りやすくするために、時計の象徴的な日付表示を拡大する。その他のロレックス時計の特徴と同様、サイクロップレンズには発明、調査、開発、そして完璧性への飽くなき探究の歴史が息づいている。

# 技術的詳細

## レディ デイトジャスト

リファレンス 279163

### モデルケース

#### 種類

オイスター、28 mm、オイスターズ  
チール & イエローゴールド

#### 直径

28 mm

#### 素材

イエローロレゾール

#### ベゼル

ドーム

#### オイスター アーキテクチャー

モノブロックミドルケース、スクリ  
ュー式バックケース、リューズ

#### リューズ

スクリュー式、トゥインロック（二  
重防水システム）

#### クリスタル

傷防止サファイア、日付表示部にサ  
イクロップレンズ

#### 防水性

100 m / 330 フィート防水

### ムーブメント

#### 種類

パーペチュアル、機械式、自動巻

#### キャリバー

2236、ロレックスによる完全自社製  
造

#### 精度

日差-2~+2秒（ケーシング後）

#### 振動子

特許形状のシリコン製シロキシ・ヘ  
アスプリング。高性能パラフレック  
スショック・アブソーバ



## 巻上げ

パーペチュアルローターによる両方向自動巻

## パワーリザーブ

約 55 時間

## 機能

時針、分針、秒針。早送り機能付瞬時に変わる日付 秒針停止機能による正確な時刻設定

# ブレスレット

---

## 種類

オイスター（3列リンク）

## ブレスレット素材

イエローロゼール - オイスタースチール & イエローゴールド

## クラスプ

オイスタークラスプ、 イージーリンク（約5 mmのエクステンションリンク）

# ダイアル

---

## 種類

ダイヤモンド入りシャンパンカラー

# 認定

---

## 種類

高精度クロノメーター (COSC、ケーシング後にロレックス認定)

# Rolex.comで詳細 を見る

商標、サービスマーク、商品名、デザインおよび著作権といったすべての知的所有権は保護されています。

本ウェブサイトのいかなる内容も、文書による許可無くして複製することはできません。また、本ウェブサイトの内容は、ロレックス社により予告なしに変更されることがあります。

