



# レディ デイトジャスト

オイスター、28 mm、オイスタースチール  
& ホワイトゴールド、ダイヤモンド

オイスタースチール&ホワイトゴールドのオイスターパーペチュアルレディデイトジャストはホワイトマザーオブパール、ダイヤモンド入りダイアルとオイスターブレスレットを備える。



マザーオブパールダイヤル

## 自然の美を際立たせる

ダイヤモンド、18 ct ゴールドセッティングが特徴的なダイヤル。マザーオブパールは、驚きに満ちた神秘的な性質を備えている。産地によってピンク、ホワイト、ブラック、イエローと色彩が異なり、貝殻の採取部位によっても色彩の強度や構造が変化する。

ロレックスのマザーオブパールには人工的な着色は一切行われぬ。代わりに、特別なノウハウとスキルを駆使し、その自然の美しさのみを際立たせ、本来の色合いを保持している。マザーオブパールのダイヤルにはふたつとして同じものはない。



ダイヤモンド入りベゼル

## 華麗なシンフォニー

ジェムセッターは、まるで彫刻家のように、貴石をはめ込むための土台を手作業で彫り出していく。その後、ジュエラーとしての芸術性と技巧を駆使して宝石をセットする。そして細心の注意を払い他の宝石とのバランスを調整した後、ゴールドやプラチナの土台にしっかりと固定する。

ロレックスが誇る美しいジェムセッティングを実現するには、宝石本来のクオリティの他に、宝石の高さや方向、位置が正確に揃っていること、規則性、セッティングの堅牢性とプロポーション、そして金属細工に施される入念な仕上げなどが重要な要素と

なる。こうした華麗なシンフォニーが、時計の美しさを高め、着用者の魅力を際立たせる。

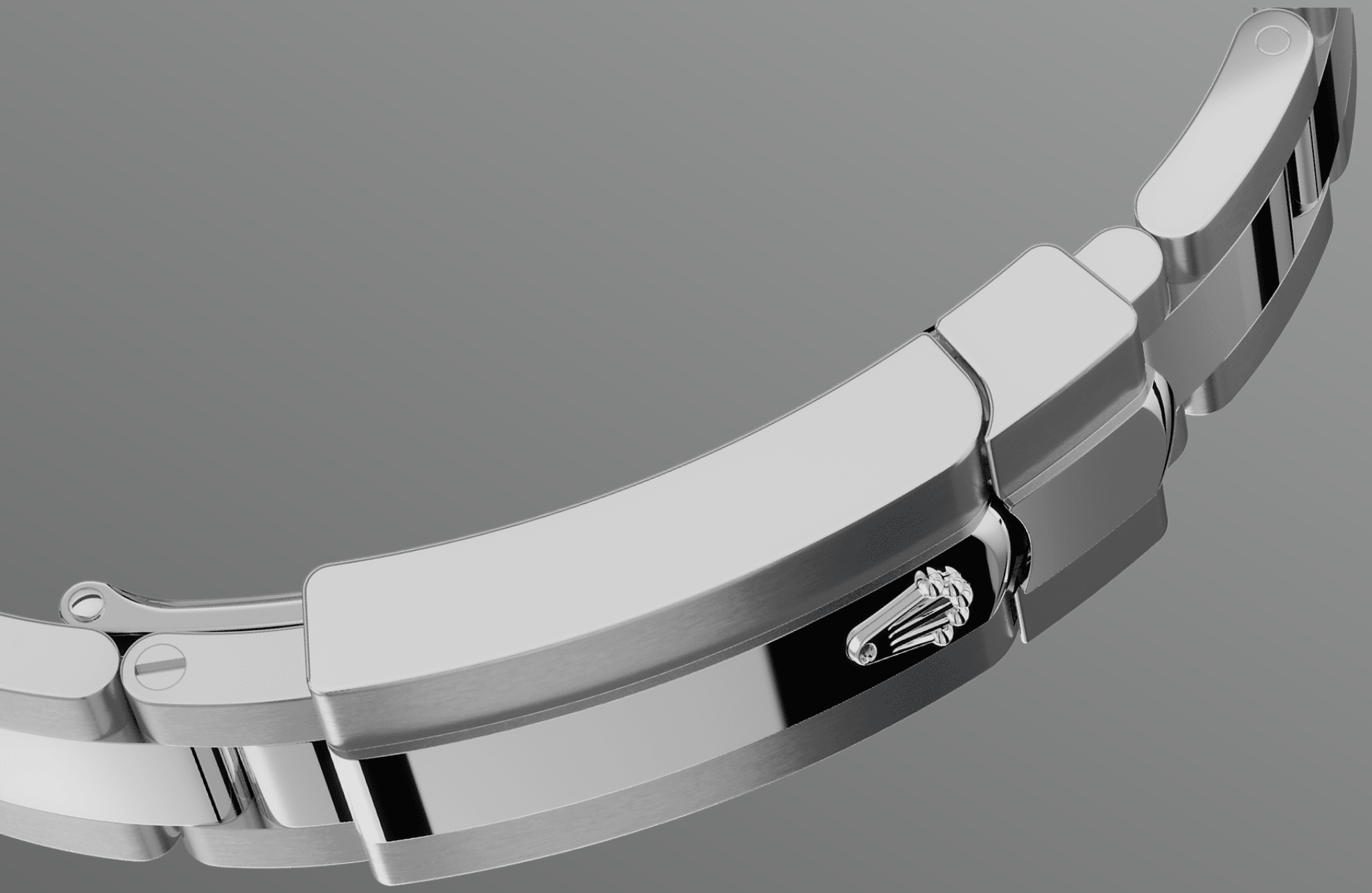


ホワイトロレゾール

## 2種類の金属の出会い

魅惑的なゴールドの輝きと品格。堅牢性と信頼性に優れるスチール。それぞれの特徴が融合し、素晴らしいハーモニーを奏でる。

ロレックスの象徴的モデルであるロレゾールは、1930年初頭に採用、1933年に正式に商標登録された。オイスターコレクションの中核をなす。



オイスター ブレスレット

## フォルムと機能の融合

オイスター ブレスレットは、フォルムと機能、デザインと技術の完璧な融合であり、堅牢性と快適性を備えている。

ブレスレットにはオイスタークラスプとイージーリンク（エクステンションリンク）も備わっており、どちらもロレックス独自の発明である。この独創的なシステムにより、ブレスレットの長さを約5 mm延長させることができ、あらゆる場面でより快適な装着感が実現する。

# 技術的詳細

## レディ デイトジャスト

リファレンス 279384RBR

### モデルケース

#### 種類

オイスター、28 mm、オイスターズチール&ホワイトゴールド、ダイヤモンド

#### 直径

28 mm

#### 素材

ホワイトロゼール

#### ベゼル

ダイヤモンド入り

#### オイスター アーキテクチャー

モノブロックミドルケース、スクリュュー式バックケース、リューズ

#### リューズ

スクリュュー式、トゥインロック（二重防水システム）

#### クリスタル

傷防止サファイア、日付表示部にサイクロップレンズ

#### 防水性

100 m / 330 フィート防水

### ムーブメント

#### 種類

パーペチュアル、機械式、自動巻

#### キャリバー

2236、ロレックスによる完全自社製造

#### 精度

日差 -2 ~ +2 秒（ケーシング後）

#### 振動子

特許形状のシリコン製シロキシ・ヘアスプリング。高性能パラフレックスショック・アブソーバ



## 巻上げ

パーペチュアルローターによる両方向自動巻

## パワーリザーブ

約 55 時間

## 機能

時針、分針、秒針。早送り機能付瞬時に変わる日付 秒針停止機能による正確な時刻設定

# ブレスレット

---

## 種類

オイスター（3列リンク）

## ブレスレット素材

オイスタースチール

## クラスプ

オイスタークラスプ、 イージーリンク（約5 mmのエクステンションリンク）

# ダイアル

---

## 種類

ダイヤモンド入りホワイトマザーオブパール

# 認定

---

## 種類

高精度クロノメーター (COSC、ケーシング後にロレックス認定)

# Rolex.comで詳細 を見る

商標、サービスマーク、商品名、デザインおよび著作権といったすべての知的所有権は保護されています。

本ウェブサイトのいかなる内容も、文書による許可無くして複製することはできません。また、本ウェブサイトの内容は、ロレックス社により予告なしに変更されることがあります。

