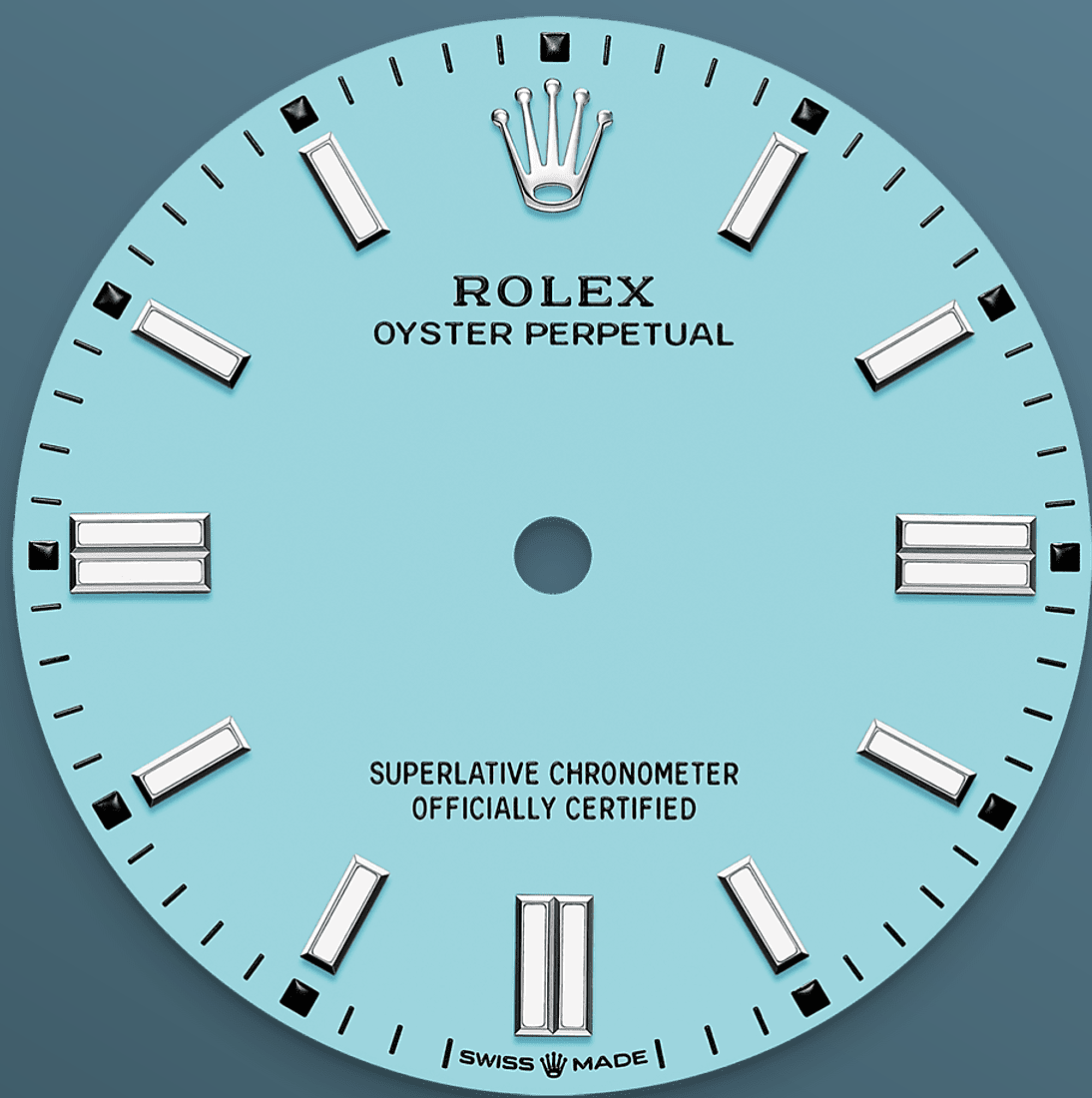




# オイスター パーペチ ュアル 36

オイスター、36 mm、オイスタースチール

オイスター パーペチュアル 36はターコイズブルーダイアルとオイスターブレスレットを備える。



ターコイズブルーダイヤル

## クラフトマンシップとハイテクノロジーの共鳴

これらの大胆でヴィヴィッドな色彩は、クラフトマンシップとハイテクノロジーが響き合うロレックスの非常に優れた自社の専門技術によるものだ。オイスターパーペチュアルコレクションのために作られたこの色は、ラッカーを使用している。ラッカーは埃やその他の異物を避けるために空調管理された環境において慎重に塗布される。

ダイヤルのベースとなる真鍮のプレートには合計6層のラッカーが重ねられ、均一な表面に仕上がる。最

後の工程でニスが塗られて磨かれ輝きと深い色みが最大限に引き出される。その後さまざまな文字がパッドプリントされ、アワーマーカーとクラウンが手作業で固定される。こうして完璧に輝くダイヤルは、時計が組み立てられる段階でムーブメントの上にセットされる。

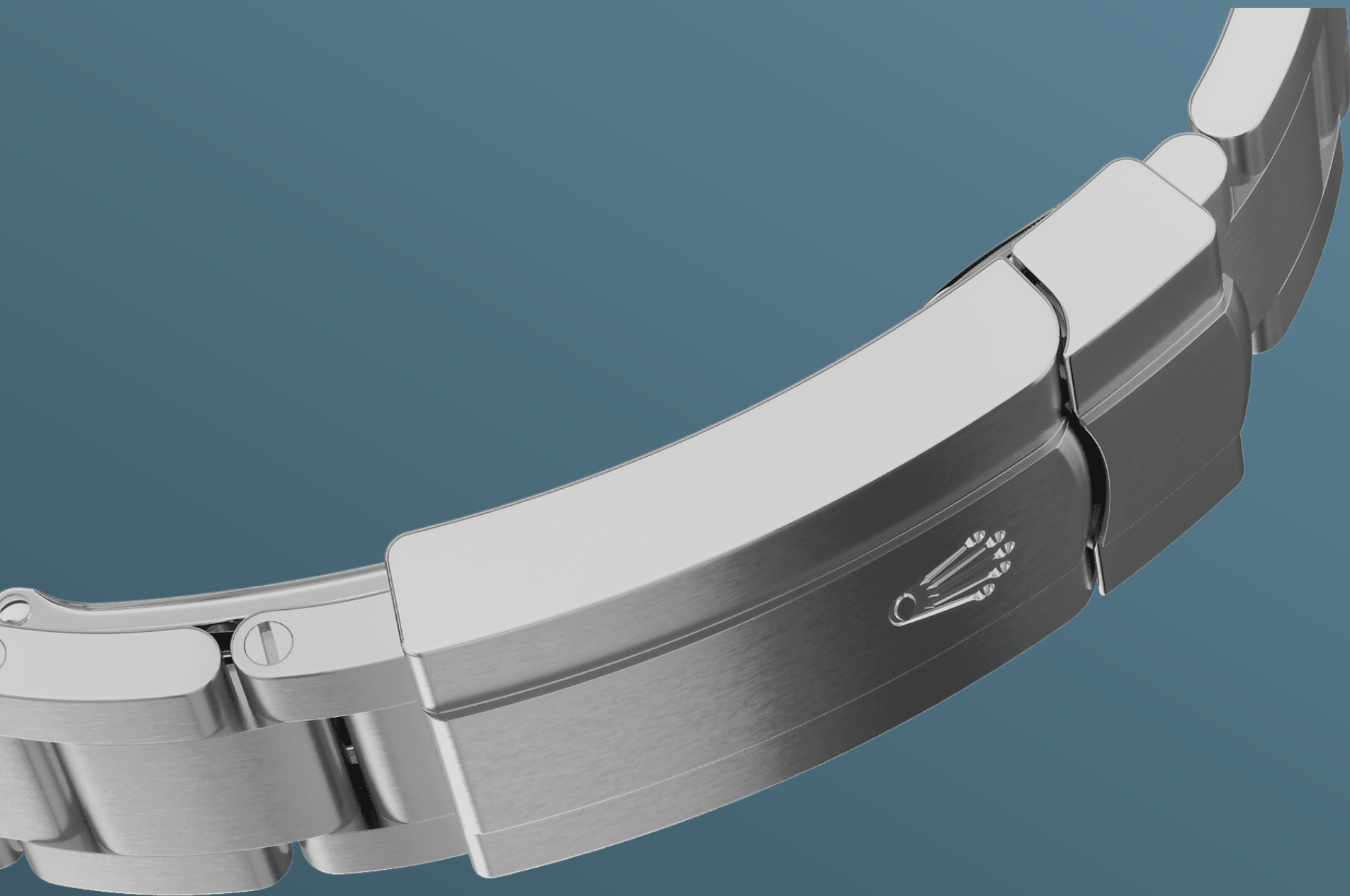


オイスターsteel

## 高い耐蝕性

ロレックスのsteel製モデルのケースには、オイスターsteelが使用されている。オイスターsteelは904L steel系統に属し、最も一般的には、最高の耐蝕性が不可欠なハイテク産業や航空宇宙、化学産業で使用されている。

オイスターsteelは非常に耐久性があり、研磨性にも優れている。どれほど過酷な環境下でも、その美しさを保ち続ける。



オイスター ブレスレット

## フォームと機能の融合

オイスターブレスレットは、形と機能、美しさと技術の完璧な融合である。

1930年代後半に初めて発表された極めて堅牢で優れた金属のブレスレットで、幅広の平らな3列リンクで構成された、オイスターコレクションの中で最も一般的なブレスレットである。オイスター パーペチュアルモデルでは、オイスターブレスレットにオイスタークラスプが採用されている。

3230 ムーブメント

## 最高の性能

オイスター パーペチュアル 36は、ロレックスが完全自社開発・製造し、2020年に発表されたムーブメント、キャリバー 3230を搭載している。

時計製造技術の最先端を行くこの機械式自動巻ムーブメントは数件の特許を申請し、精度、パワーリザーブ、耐衝撃性と耐磁性、利便性と信頼性において抜本的な進歩を遂げている。キャリバー 3230は、高いエネルギー効率と信頼性を両立させる、特許を取得したクロナジー エスケープメントを採用している。

# 技術的詳細

## オイスター パーペチュアル

リファレンス 126000

### モデルケース

#### 種類

オイスター、36 mm、オイスターsteel

#### オイスター アーキテクチャー

モノブロックミドルケース、スクリー式バックケース、リューズ

#### 直径

36 mm

#### リューズ

スクリー式、トゥインロック（二重防水システム）

#### 素材

オイスターsteel

#### クリスタル

傷防止サファイア

#### ベゼル

ドーム

#### 防水性

100 m / 330 フィート防水

### ムーブメント

#### 種類

パーペチュアル、機械式、自動巻

#### 精度

日差 -2 ~ +2 秒（ケーシング後）

#### キャリバー

3230、ロレックスによる完全自社製造

#### 振動子

常磁性ブルーパラクロム・ヘアスプリング。高性能パラフレックスショック・アブソーバ



## 巻上げ

パーペチュアルローターによる両方向自動巻

## パワーリザーブ

約 70 時間

## 機能

時針、分針、秒針。秒針停止機能による正確な時刻設定

# ブレスレット

---

## 種類

オイスター（3列リンク）

## ブレスレット素材

オイスタースチール

## クラスプ

オイスタークラスプ、イージーリンク（約5 mmのエクステンションリンク）

# ダイアル

---

## 種類

ターコイズブルー

## 詳細

視認性の高いクロマライト ディスプレイ（ブルーの長時間継続のルミネッセンス）

# 認定

---

## 種類

高精度クロノメーター (COSC、ケーシング後にロレックス認定)

# Rolex.comで詳細 を見る

商標、サービスマーク、商品名、デザインおよび著作権といったすべての知的所有権は保護されています。

本ウェブサイトのいかなる内容も、文書による許可無くして複製することはできません。また、本ウェブサイトの内容は、ロレックス社により予告なしに変更されることがあります。

