



スカイドゥエラー

オイスター、42 mm、オイスタースチール & ホワイトゴールド

オイスタースチール&ホワイトゴールドのオイスターパーペチュアルスカイドゥエラーは、ミントグリーンダイアルとオイスターブレスレットを備える。



ミントグリーンダイアル

際立った特徴

ダイアル上の赤い逆三角形が、居住地や勤務地の時刻など、ホームタイムを24時間表示の回転ディスクで表示する。このディスクの24時間表示により、ホームタイムの午前と午後を瞬時に判断することができる。

ダイアル上の12個の小窓の1つがレッドで現在の月を表示する。これがサロス年次カレンダーの際立った特徴である。この精巧なメカニズムは、月間30日の月末に日付を調整する煩わしさから、身に着ける人を解放する。年次カレンダーは、1年を通して正確な日付を表示する。調整は年に1度、3月1日（2月は28

か29日までしかないため)のみ。日付はローカルタイムと連動し、旅行者のローカルタイムゾーンに合わせて自動的に変わる。



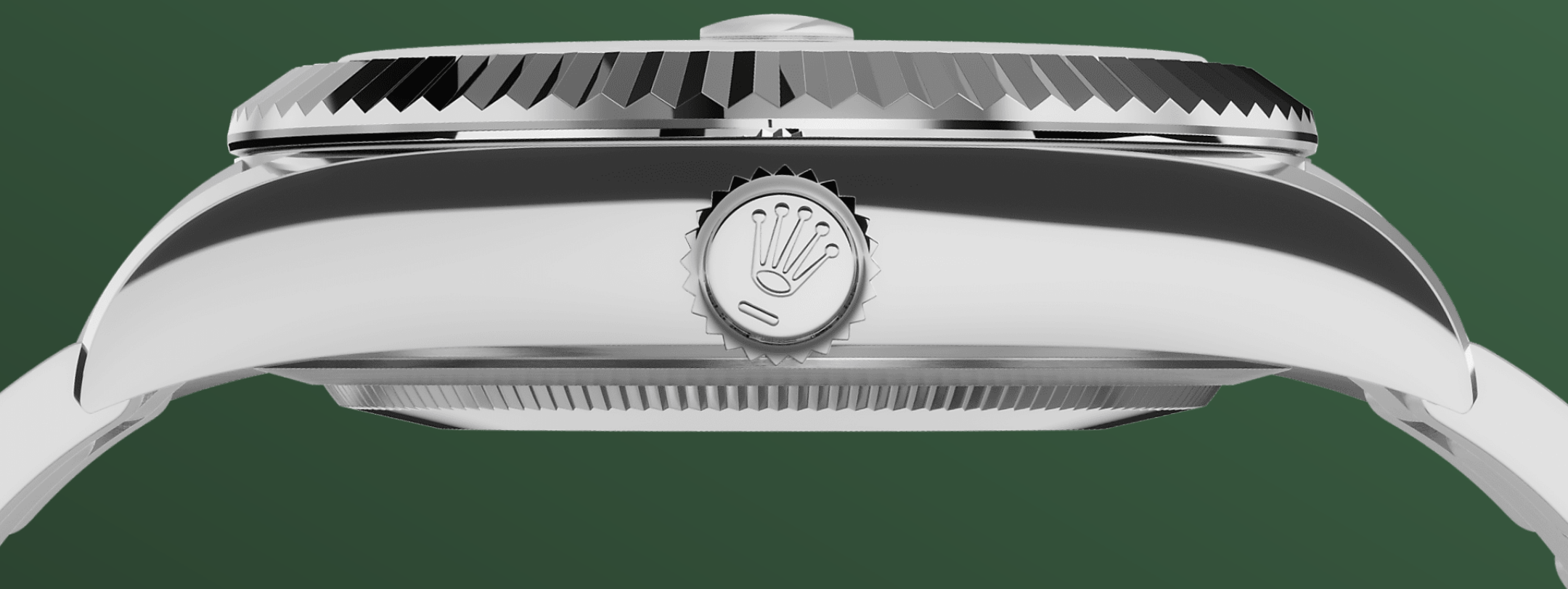
フルーテッドベゼル

ロレックスの象徴

ロレックスのフルーテッドベゼルは、卓越性の象徴。元来、オイスターbezelsの刻みにはベゼルをケースにねじ込み、時計の防水性能を確実にする機能的な目的があった。

したがって、その刻みはバックケースにも施されており、防水性能の維持という同じ理由で、ロレックス独自のツールを用いてケースにねじ込まれていた。時を経て、bezelsの刻みはデザインの要素となり、ロレックスのシンボルとなった。現在、フルーテッドベゼルは卓越性の象徴であり、ゴールドのみで製造されている。スカイドゥエラーには回転ベゼ

ル、リューズそしてムーブメントの接続機構である、リングコマンドシステムを搭載している。これにより、着用者が時計の一つひとつの機能を容易かつ素早く確実に設定できる。



ホワイトロレゾール

2種類の金属の出会い

魅惑的なゴールドの輝きと品格。堅牢性と信頼性に優れるスチール。それぞれの特徴が融合し、素晴らしいハーモニーを奏でる。

ロレックスの象徴的モデルであるロレゾールは、1930年初頭に採用、1933年に正式に商標登録された。オイスターコレクションの中核をなす。



オイスター ブレスレット

フォームと機能の融合

スカイドゥエラーのホワイトロレゾールモデルにはオイスタースチールのオイスターブレスレット、イエローロレゾールモデルにはオイスタースチールとイエローゴールドのコンビネーションのオイスターブレスレットが装備されている。

オイスターブレスレットはベゼル下部の新しいコンシールドアタッチメントシステムにより、ブレスレットとケースの接続部分はずな目がなく、一体化している。オイスタークラスプと、特許を取得したイージーリンクシステムが搭載され、この独創的なシステムによりブレスレット長さを容易に約5 mm

調節することができ、あらゆる場面でより快適な装着感を提供する。

技術的詳細

スカイドゥエラー

リファレンス 336934

モデルケース

種類

オイスター、42 mm、オイスターズ
チール&ホワイトゴールド

直径

42 mm

素材

ホワイトロレゾール

ベゼル

フルテッド、双方向回転リングコ
マンド

オイスター アーキテクチャー

モノブロックミドルケース、スクリ
ュー式バックケース、リューズ

リューズ

スクリュー式、トゥインロック（二
重防水システム）

クリスタル

傷防止サファイア、日付表示部にサ
イクロップレンズ

防水性

100 m / 330 フィート防水

ムーブメント

種類

パーペチュアル、機械式、自動巻、
第2タイムゾーン表示、年次カレンダー

キャリバー

9002、ロレックスによる完全自社製
造

精度

日差 -2 ~ +2 秒（ケーシング後）

振動子

常磁性ブルーパラクロム・ヘアスプ
リング。高性能パラフレックスショ
ック・アブソーバ

巻上げ

パーペチュアルローターによる両方向自動巻

パワーリザーブ

約72時間

機能

時針、分針、秒針。オフ・センターディスクによる24時間表示。第2タイムゾーン時刻表示 瞬時に変わる年次カレンダー（3時位置）、早送り機能付日付設定。ダイアル外周の12個の小窓による月表示。秒針停止機能による正確な時刻設定

ブレスレット

種類

オイスター（3列リンク）

ブレスレット素材

オイスタースチール

クラスプ

オイスタークラスプ、イージーリンク（約5 mmのエクステンションリンク）

ダイアル

種類

ミントグリーン

詳細

視認性の高いクロマライト ディスプレイ（ブルーの長時間継続のルミネッセンス）

認定

種類

高精度クロノメーター（COSC、ケーシング後にロレックス認定）

Rolex.comで詳細 を見る

商標、サービスマーク、商品名、デザインおよび著作権といったすべての知的所有権は保護されています。

本ウェブサイトのいかなる内容も、文書による許可無くして複製することはできません。また、本ウェブサイトの内容は、ロレックス社により予告なしに変更されることがあります。

