



# ヨットマスター 37

オイスター、37 mm、オイスタースチール & プラチナ

オイスタースチール&プ  
ラチナのオイスターパー  
ペチュアルヨットマスタ  
ー37はオイスターブレス  
レットを備える。



両方向回転ベゼル

## 距離を計る

ヨットマスターの60分目盛り入り両方向回転ベゼルは、貴金属製またはハイテクセラミック製セラクロムベゼルインサートを備えている。サンドブラスト仕上げのマット地に、レイズド仕上げの数字と目盛りが際立つ。

2つのブイの間のセーリング時間などが計測できる機能的なベゼルが、このモデルの大きな個性となっている。



スレートダイヤル

## 並外れた視認性

すべてのロレックス プロフェッショナルウォッチと同様に、ヨットマスター 37はクロマライト ディスプレイにより、どのような状況でも特に暗闇の中で優れた視認性を誇る。

幅広の針と三角形、円形、長方形といったシンプルな形のアワーマーカーには、ブルーの光を放つ長時間継続の発光素材が採用されている。

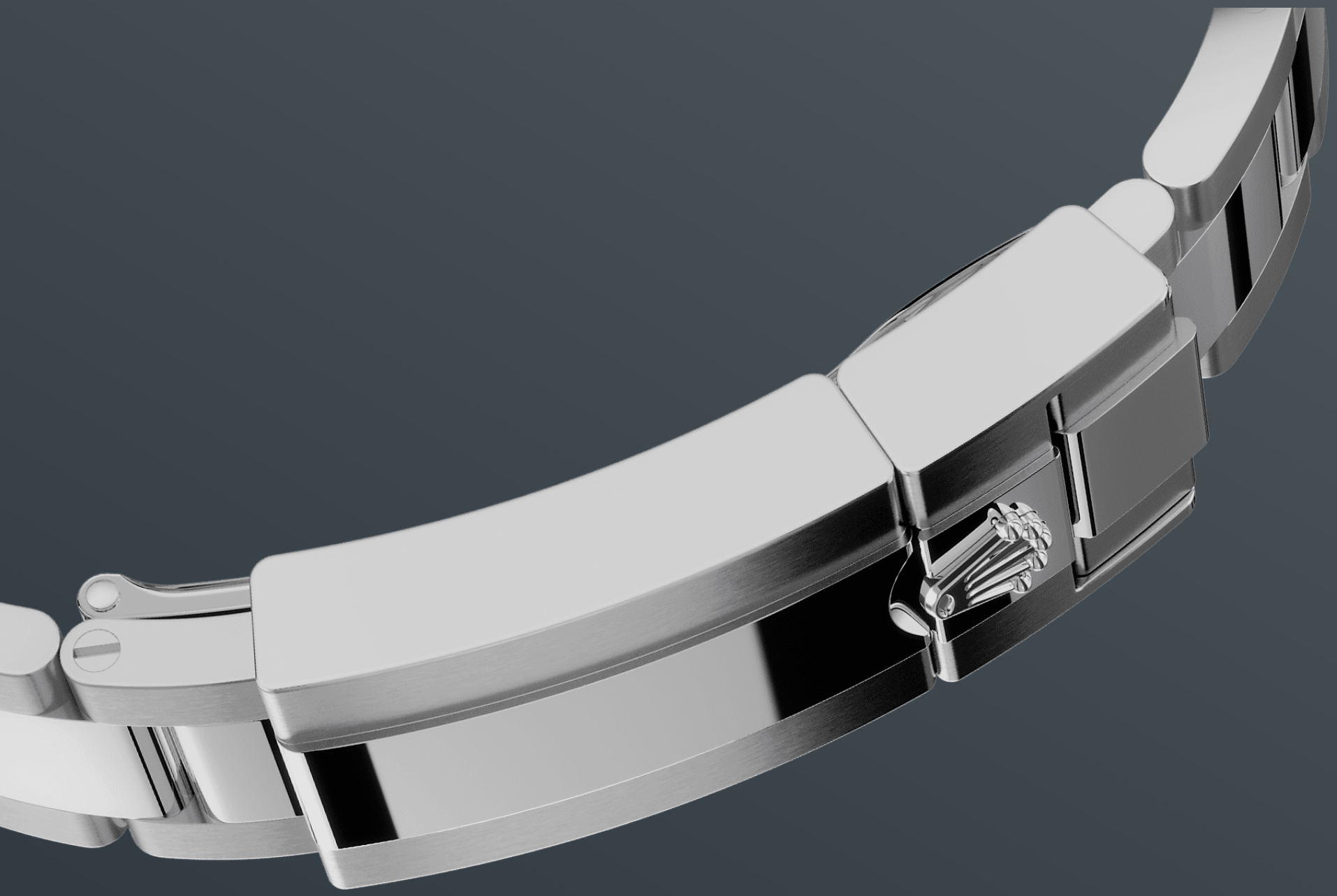


ロレジウム

## 伝説的な組み合わせ

現在、ロレックスウォッチの多くにイエローゴールド、ホワイトゴールド、またはエバーローズゴールドとスチールの組み合わせが使用されており、「ロレゾール」という名称で知られている。しかし、ロレジウムはヨットマスターのためだけのコンビネーションである。

ロレジウムモデルのケースとブレスレットは堅牢なオイスタースチール製であるのに対し、ベゼルはプラチナ製。シルバーホワイトの輝きと眩い煌めきが、極上のラグジュアリー感を醸し出す。



オイスター ブレスレット

## フォルムと機能の融合

オイスター ブレスレットは、フォルムと機能、デザインと技術の完璧な融合であり、堅牢性と快適性を備えている。ブレスレットに備わるオイスターロック フォールディングクラスプは、誤って開いてしまうことを防ぐ。また、ブレスレットを延長するためのイージーリンクもロレックス独自の発明である。

この独創的なシステムにより、ブレスレットの長さを約5 mm延長させることができ、あらゆる場面でより快適な装着感が実現する。

# 技術的詳細

## ヨットマスター

リファレンス 268622

### モデルケース

#### 種類

オイスター、37 mm、オイスターズ  
チール&プラチナ

#### 直径

37 mm

#### 素材

ロレジウム

#### ベゼル

両方向回転式、60時間目盛り入り、  
レイズド仕上げの数字、プラチナ

#### オイスター アーキテクチャー

モノブロックミドルケース、スクリ  
ュー式バックケース、リューズ

#### リューズ

スクリュー式、トリプロック（三重  
防水システム）

#### クリスタル

傷防止サファイア、日付表示部にサ  
イクロップレンズ

#### 防水性

100 m / 330 フィート防水

### ムーブメント

#### 種類

パーペチュアル、機械式、自動巻

#### キャリバー

2236、ロレックスによる完全自社製  
造

#### 精度

日差 - 2 ~ + 2 秒（ケーシング後）

#### 振動子

特許形状のシリコン製シロキシ・ヘ  
アスプリング。高性能パラフレック  
スショック・アブソーバ

## 巻上げ

パーペチュアルローターによる両方向自動巻

## パワーリザーブ

約 55 時間

## 機能

時針、分針、秒針。早送り機能付瞬時に変わる日付 秒針停止機能による正確な時刻設定

# ブレスレット

---

## 種類

オイスター（3列リンク）

## ブレスレット素材

オイスタースチール

## クラスプ

セーフティキャッチ付オイスターロック、イージーリンク（約 5 mm のエクステンションリンク）

# ダイヤル

---

## 種類

スレート

## 詳細

視認性の高いクロマライト ディスプレイ（ブルーの長時間継続のルミネッセンス）

# 認定

---

## 種類

高精度クロノメーター（COSC、ケーシング後にロレックス認定）



# Rolex.comで詳細 を見る

商標、サービスマーク、商品名、デザインおよび著作権といったすべての知的所有権は保護されています。

本ウェブサイトのいかなる内容も、文書による許可無くして複製することはできません。また、本ウェブサイトの内容は、ロレックス社により予告なしに変更されることがあります。

