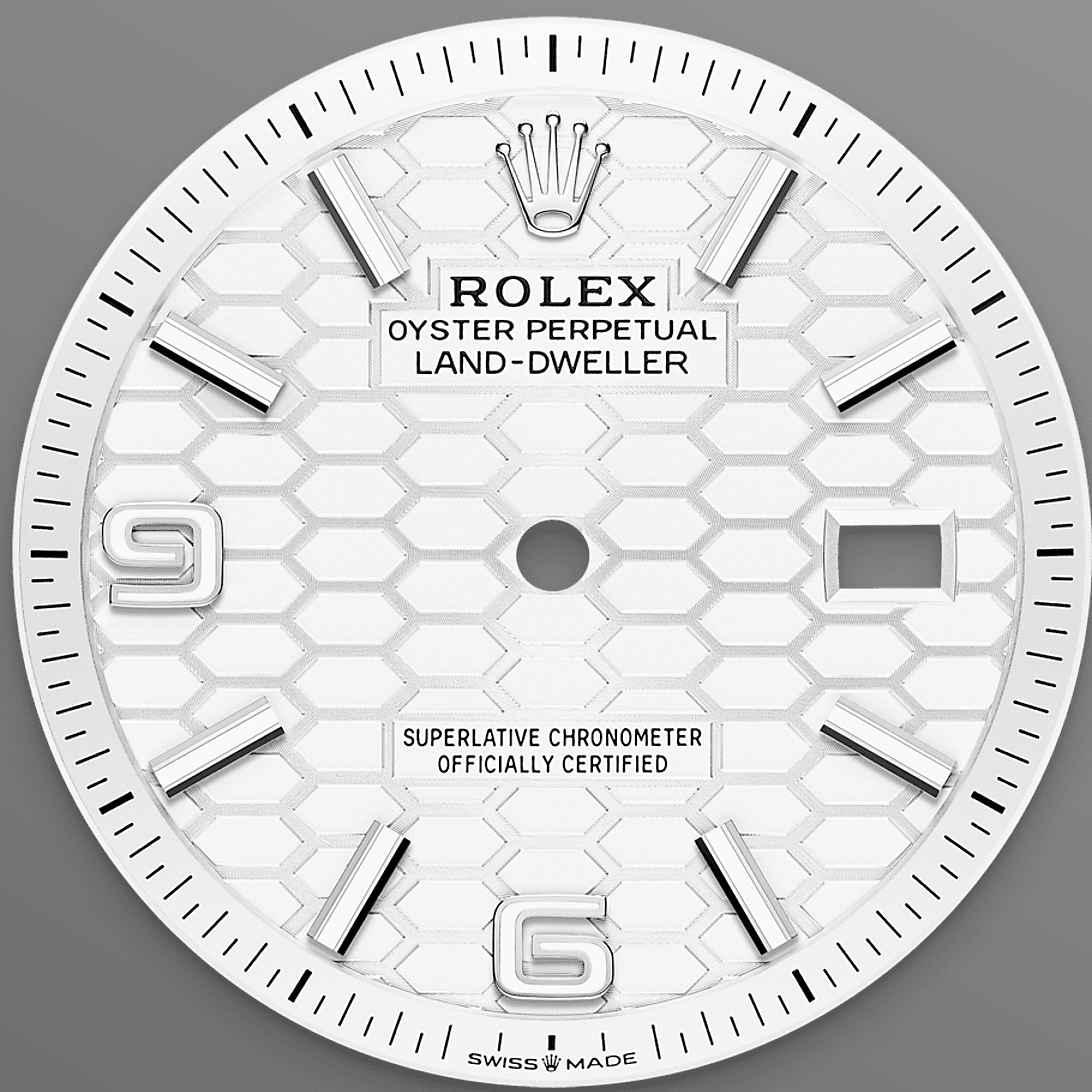




Land-Dweller 36

Oyster, 36 мм, Oystersteel және ақ алтын

қанық ақ, ұялы өрнек
циферблат пен Жазық
Jubilee білезігі бар
Oystersteel және ақ
алтын жасалған Land-
Dweller 36.

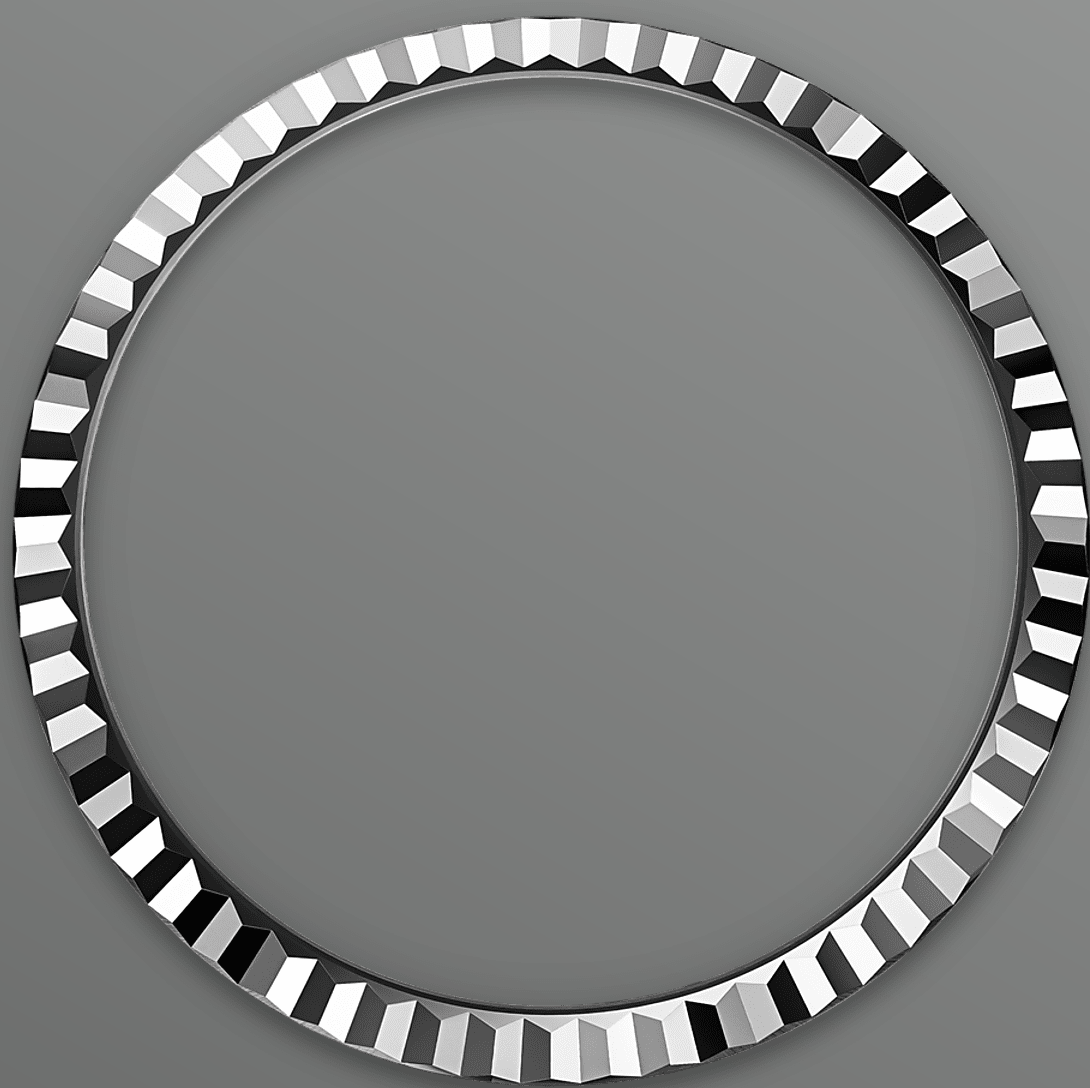


ҚАНЫҚ АҚ ЦИФЕРБЛАТ

Ұялы өрнек

Бұл циферблат күңгірт өңделім мен ұялы өрнекпен бедерленген. Оны жасау дәстүрлі қолөнер мен жоғары технологиялық әдістерді талап етеді, олардың барлығы компания ішінде меңгерілген.

Ұялы өрнек құрылымы фемтосекунд лазерімен кесіледі, ол сонымен қатар әрбір ұяшықты бөлетін ойықтардағы нәзік сызықтарды сызу үшін қолданылады. Циферблатта Chromalight дисплейі жабдықталған, люминесцентті ашық сандар мен индексі бар сағат таңбалары кез келген жағдайда оңтайлы оқуды қамтамасыз етеді. Сағат тілдері де люминесцентті және модель үшін арнайы жасалған.



ОЙМАЛЫ БЕЗЕЛЬ

Rolex қолтаңбасы

Rolex оймалы безелі — айрықшалықтың белгісі. Бастапқыда Oyster безелінің функционалдық мақсаты болды: ол сағатқа судың өтіп кетпеуін қамтамасыз ету үшін безельді корпуста бұрау үшін қызмет ететін.

Сондықтан ол корпус артындағы оймамен бірдей болды. Сонымен қатар, арнайы Rolex құралдарын қолдану арқылы суға төзімділікті қамтамасыз ету үшін, ол корпусқа бұрап бекітілген. Уақыт өте, ойма эстетикалық элементке, Rolex бірегейлік белгісіне айналды. Қазір осы Land-Dweller 36 моделінде алтыннан жасалған оймалы безель — айрықшалықтың белгісі.

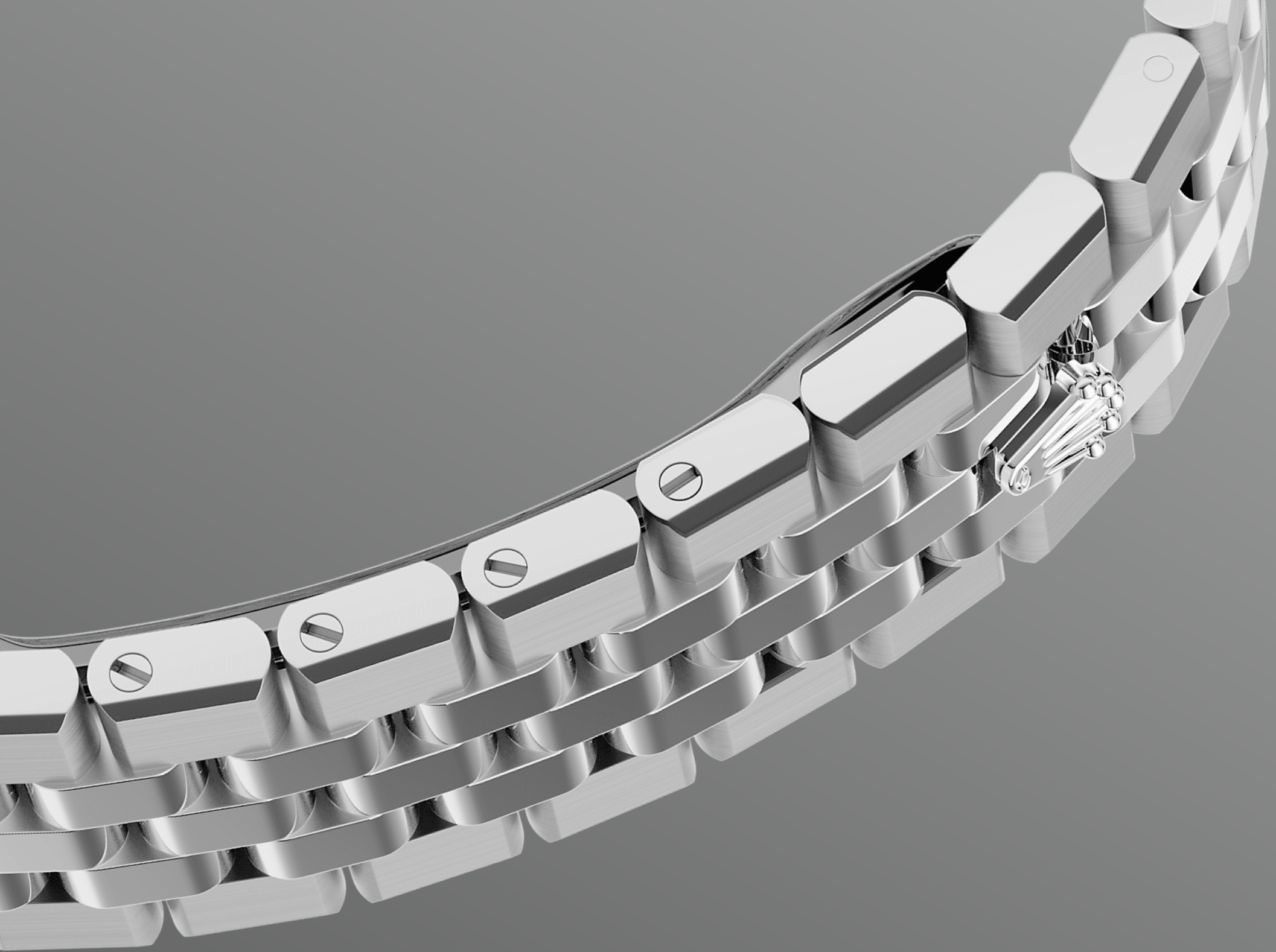


АҚ ROLESOR

Екі металдың кездесуі

Алтын жалтырауымен және асылдығымен бағаланады. Болат күштілікті және сенімділікті бейнелейді. Бірігіп олар өз қасиеттерінің өте тиімді тіркесімін құрайды.

Rolesor — Rolex бұйымдарындағы фирмалық ерекшелік, 1930 жылдардың басында пайда болды, ал 1933 жылы сауда белгісі ретінде шықты. Қазіргі уақытта ол Oyster Perpetual коллекциясының негізгі ерекшеліктерінің бірі.



JUBILEE ЖАЗЫҚ БІЛЕЗІГІ

Мінсіз біріктірілген дизайн

Осы сағат үшін арнайы жасалған Flat Jubilee білезігі символдық Jubilee білезігінің қайта интерпретациясы. Flat Jubilee барлық түйіндері тегіс болуымен ерекшеленеді және жылтыратылған және техникалық күңгірт әрлеумен теңестіріліп, үйлесімді тұтастықты қалыптастыру үшін Oyster корпусына мінсіз біріктіріледі.

Оған қоса, білезіктің сыртқы түйіндерінің үстіңгі жиектері ортаңғы корпустағыдай қиғашталған және нәтижесінде, жүздері жылтырап, үздіксіз жарық

Толығырақ техникалық деректер Land-Dweller

Сілтеме 127234

Модель корпусы

Түрі

Oyster, 36 мм, Oystersteel және ақ алтын

Диаметрі

36 мм

Безель

Науалы

Артқы қақпағы

Корпустың мөлдір артқы қақпағы антибликті қаптаумен

Бұрамалы бастиек

Бұрандалмалы, екі есе суға төзімді Twinlock жүйесі

Кристал

Сызаттардың пайда болуына төзімді, жақұтты, күнін көрсету терезесінде Cyclops линзасы

Суға төзімділік

Суға төзімділігі 100 метрге / 330 футқа дейін

Механизм

Түрі

Perpetual, механикалық, автоматты түрде құлағынан бұрау

Калибр

7135, Rolex өндіру зауыты

Оциллятор

Патенттелген геометриямен Syloxi кремний шиыршығы. Жоғары өнімділікті соққыға қарсы Paraflex жүйесі

Қуат қоры

Шамамен 66 сағат

Білезік

Түрі

Жазық Jubilee, бесқатарлы сом
түйіндер

Түймелік

Ашылмалы тоғамен Crownclasp
жасырын түймелігі

Білезік материалы

Oystersteel болаты

Циферблат

Түрі

Қанық ақ, ұялы өрнек

Сертификаттау

Түрі

Дәлдігі жоғары хронометр
(механизмді корпусына орнатқаннан
кейін COSC + Rolex сертификациясы)

Толығырақ ақпаратты [Rolex.com](https://www.rolex.com) сайтында зерттеңіз және біліңіз

Сауда белгілері, қызмет көрсету белгілері, сауда атаулары, дизайн және авторлық құқық тәрізді барлық зияткерлік меншік құқықтары қорғалған.

Бұл веб-сайттағы қандай да ақпаратты жазбаша рұқсатсыз көшіруге болмайды. Rolex кез келген уақытта осы веб-сайттағы модельдерді өзгерту құқығын өзіне қалдырады.

