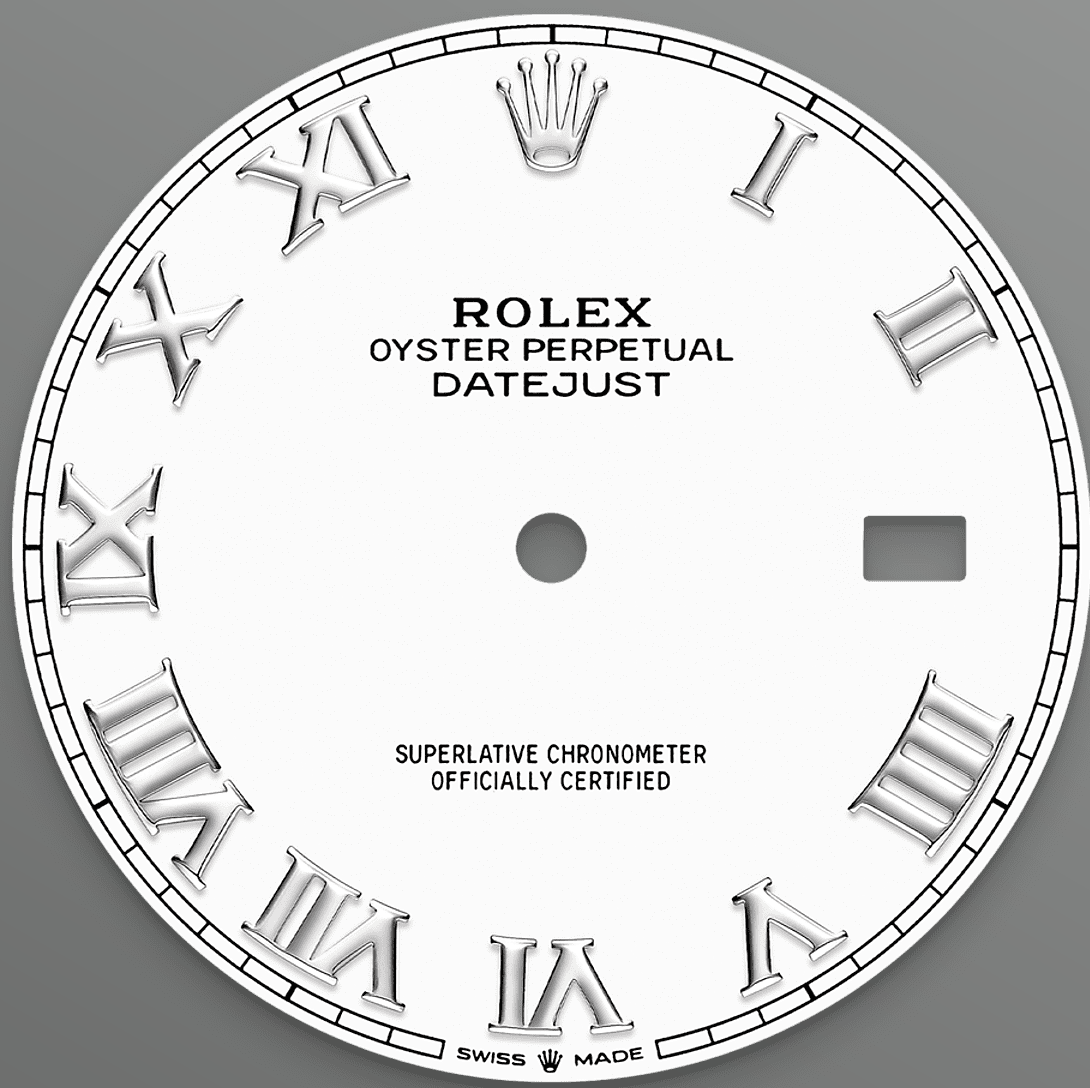




Datejust 41

오이스터, 41mm, 오이스터스틸

화이트 다이얼과 쥬빌리
브레슬릿을 갖춘 오이스
터스틸 소재의 Oyster
Perpetual Datejust 41.



화이트 다이얼

무한한 자유

래커는 선명한 컬러감과 부드러운 피니시를 갖춘, 수많은 종류의 색상을 자유롭게 활용할 수 있게 해줍니다. 래커 기술은 황동 베이스 플레이트에 래커를 연속으로 6번 얇게 증착시키는 공정입니다.

그 후 무색 바니시를 발라 컬러나 웨이드에 깊이감과 광택을 더합니다. 바니시가 건조되고 나면 다이얼의 표면을 폴리싱 처리하여 컬러를 더욱 돋보이게 합니다. 그런 다음 다이얼에 패드 인쇄 기법으로 문구를 새기고 애플리케를 부착합니다.

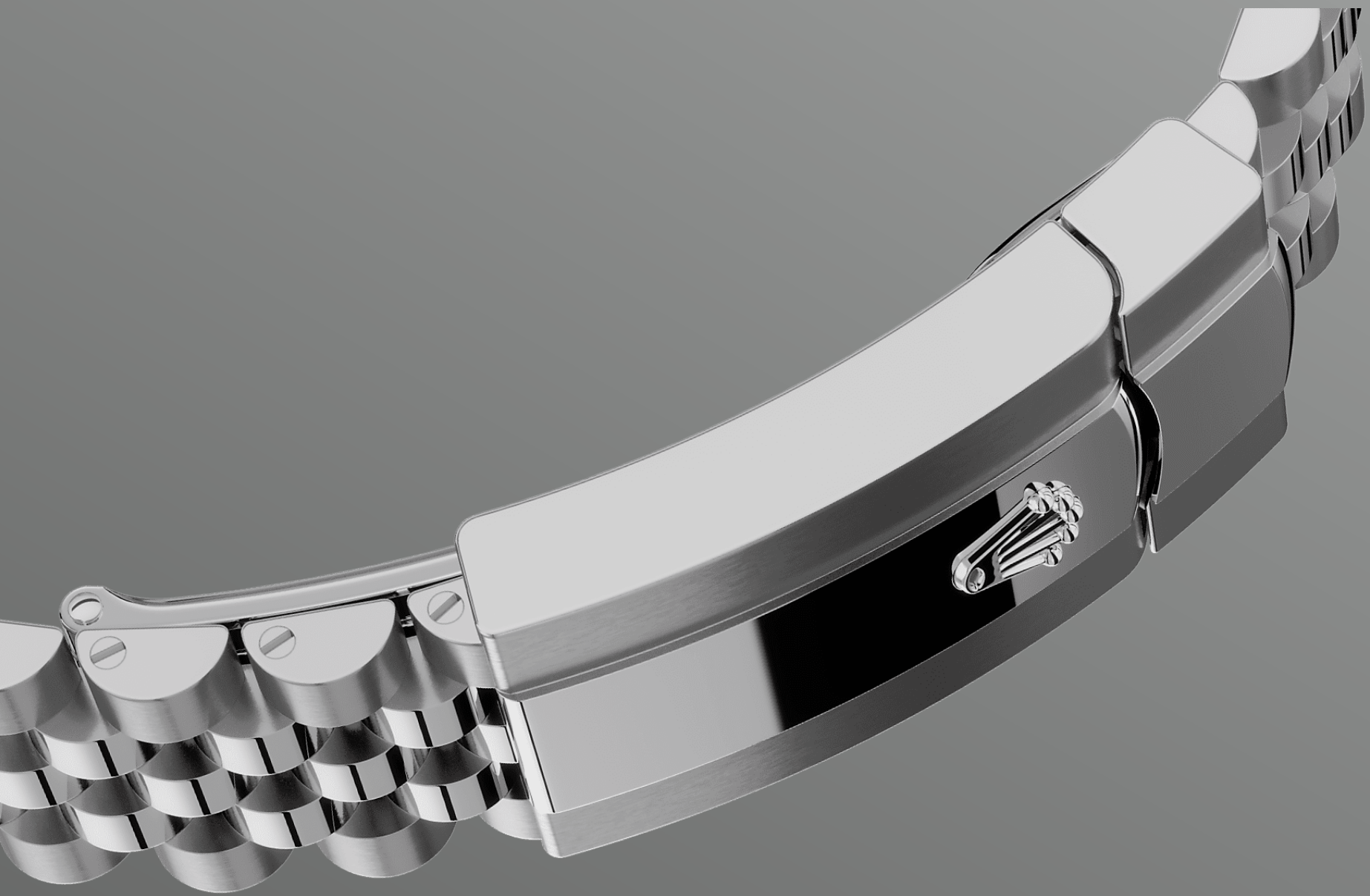


오이스터스틸

뛰어난 내부식성

롤렉스는 스틸 시계의 케이스에 오이스터스틸을 사용합니다. 904L 스틸 제품군에 속하는 오이스터스틸은 롤렉스에서 특별히 개발한 합금으로 첨단 기술, 항공, 화학 등 탁월한 내부식성이 요구되는 분야에 주로 사용되는 특수 소재입니다.

뛰어난 저항력을 자랑하는 오이스터스틸은 극한의 환경에서도 특유의 아름다움을 유지할 뿐 아니라, 연마를 거치면 더없이 멋진 광택을 냅니다.



쥬빌리 브레슬릿

유연함과 편안함

롤렉스는 브레슬릿과 클라스프의 설계와 개발, 제작, 테스트의 모든 단계에 최첨단 기술을 적용하고 있으며,

워치메이커의 육안으로 이루어지는 꼼꼼한 마감 관리를 통해 완벽한 아름다움을 보장합니다. 쥬빌리 (Jubilee) 브레슬릿은 유연하고 착용감이 뛰어난 5열 링크 메탈 브레슬릿으로, 1945년 출시된 오이스터 퍼페츄얼 데이트저스트를 위해 특별히 제작되었습니다.

사이클롭스 렌즈

볼록 렌즈

사이클롭스(Cyclops) 렌즈는 롤렉스가 보유하고 있는 매우 특별한 기능 중 하나이며, 누구나 한눈에 알아볼 수 있는 롤렉스 시계만의 특징입니다.

그리스 신화의 외눈박이 거인의 이름을 따서 명명한 사이클롭스 렌즈는 시계의 상징적인 날짜 표시창 위에 날짜를 확대하여 더욱 높은 가독성을 제공합니다. 모든 롤렉스 시계의 특징과 마찬가지로 사이클롭스 렌즈에는 발명과 연구 개발, 완벽에 대한 끝없는 추구가 담겨 있습니다.

상세 정보 기술 세부사항

Datejust

레퍼런스 126300

모델 케이스

종류

오이스터, 41mm, 오이스터스틸

직경

41mm

소재

오이스터스틸

베젤

스무스

오이스터 구조

모노블록 미들 케이스, 스크류-다운 케이스 백과 와인딩 크라운

와인딩 크라운

스크류-다운, 트윈록 2중 방수 시스템

크리스탈

굽힘 방지 사파이어, 날짜 표시창에 사이클롭스 볼록 렌즈

방수

수심 100m 방수

무브먼트

종류

셀프 와인딩 메케니컬 퍼페츄얼 무브먼트

칼리버

3235, 롤렉스 매뉴팩처

정확도

하루 $-2/+2$ 초의 평균 허용 오차

오실레이터

자기장에 반응하지 않는 블루 파라크롬 헤어스프링. 고성능 파라플렉스 충격흡수장치

와인딩

퍼페추얼 로터를 통한 양방향 셀프 와인딩

파워리저브

약 70시간

기능

다이얼 중앙에 시, 분, 초침 위치. 날짜 순간 변경 기능. 시간 맞출 때 초침이 정지하여 정확한 시간 설정이 가능

브레슬릿

종류

쥬빌리(Jubilee), 5열 링크

브레슬릿 소재

오이스터스틸

클라스프

폴딩 오이스터클라스프, 편안한 착용감을 위해 브레슬릿 길이를 쉽게

5mm 늘이거나 줄일 수 있는 이지링크 기능

다이얼

종류

화이트

인증

종류

최상급 크로노미터(COSC + 케이스에 조립 후 롤렉스 인증)

Rolex.com에서 자 세히 보기

본 사이트의 상표, 서비스표, 상호, 디자인, 저작권을 비롯한 모든 지적 재산권은 롤렉스 본사의 소유이며 법률에 따라 보호되고 있습니다.

롤렉스의 서면 동의 없이는 본 사이트의 어떠한 내용도 복제할 수 없습니다. 롤렉스는 본 웹사이트에 게재된 제품 모델을 언제든지 수정·변경할 권리를 가지고 있습니다.

