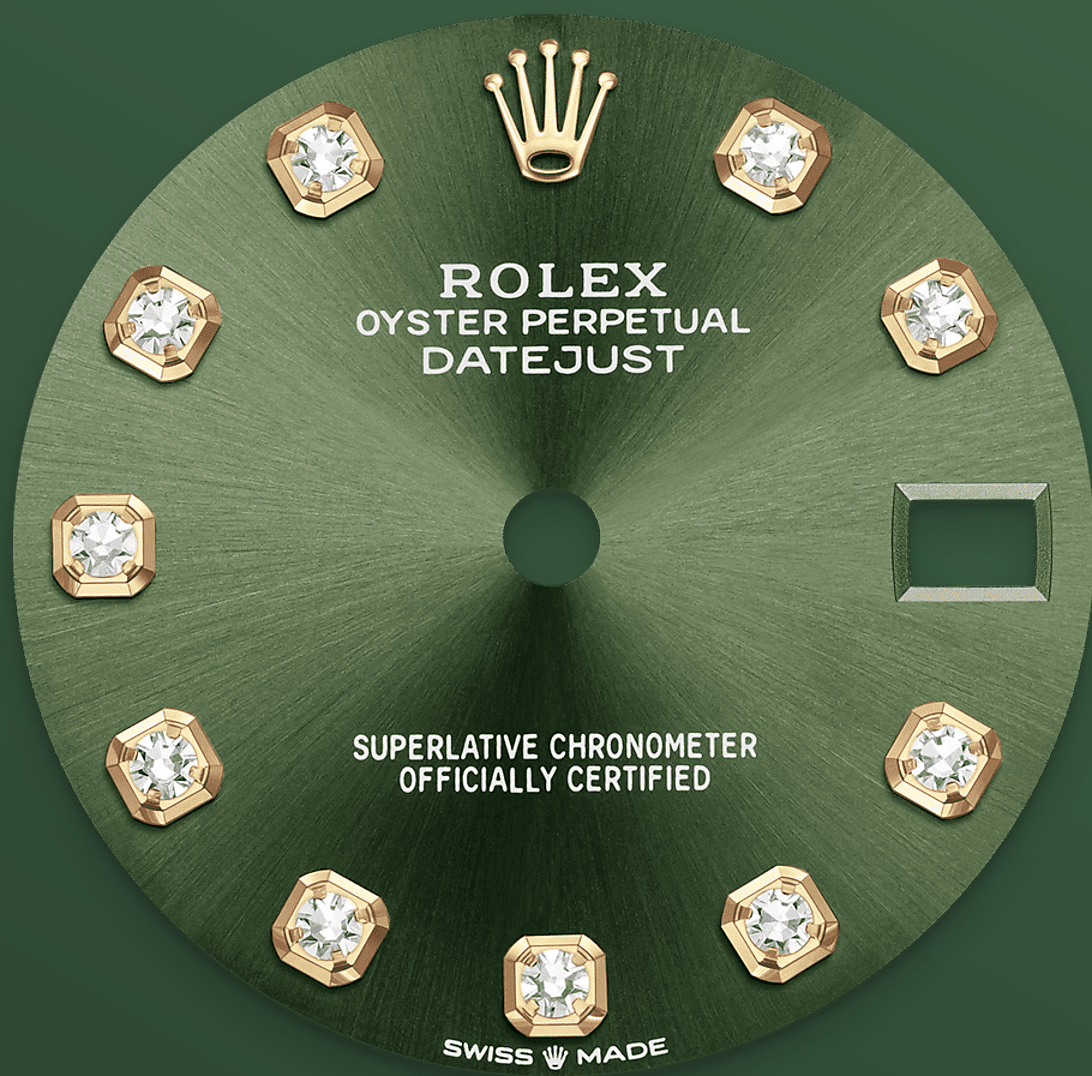




Datejust 31

오이스터, 31mm, 오이스터스틸과 옐로우
골드

다이아몬드가 세팅된 올리브 그린 다이얼과 주빌리 브레슬릿을 갖춘 오이스터스틸과 옐로우 골드 소재의 Oyster Perpetual Datejust 31.

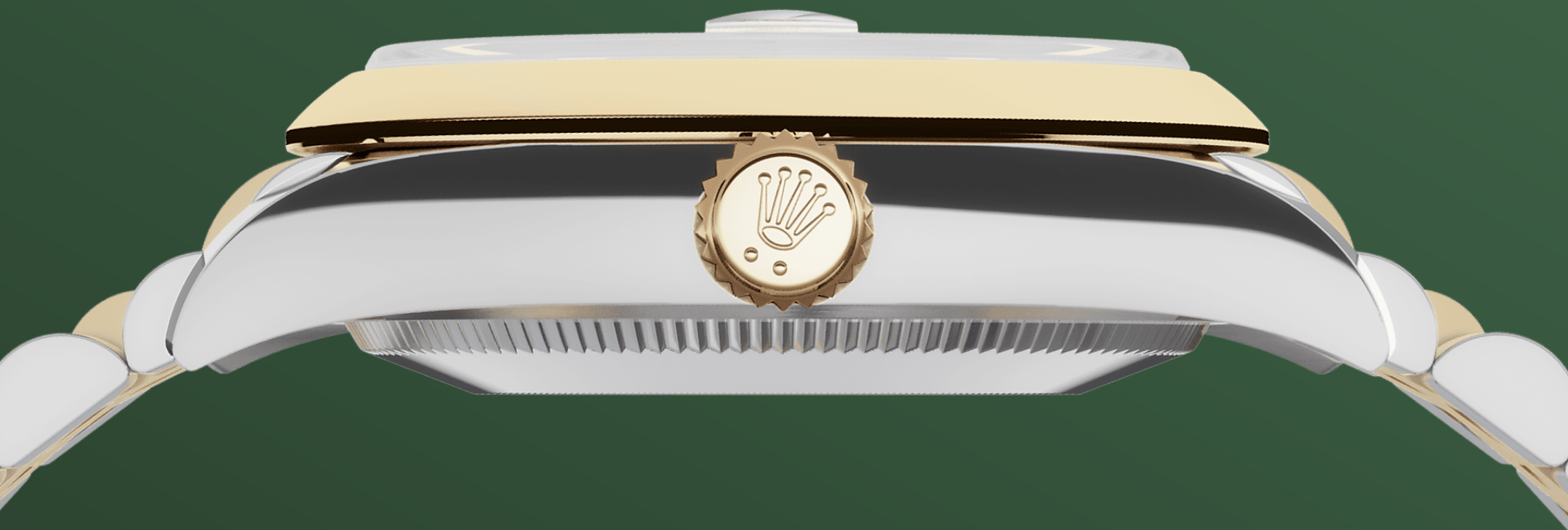


올리브 그린 다이얼

워치메이킹 기술

이 다이얼의 특징은 18캐럿 골드 소재의 다이아몬드 세팅입니다. 선레이 피니시 기법은 오이스터 퍼페츄얼 컬렉션의 다양한 다이얼에 섬세한 빛을 선사합니다. 다이얼 중심부에서 바깥쪽으로 뻗어나가는 결은 정교한 브러싱 기술로 완성되었습니다.

결을 따라 일정하게 발산되는 빛이 손목의 움직임에 맞춰 은은하게 퍼져나갑니다. 선레이 피니시 작업이 끝나면 물리적 증착(PVD) 또는 전기도금 기술을 통해 다이얼에 색상을 입히는 과정이 시작됩니다. 얇게 코팅되어 광택이 나도록 피니시 작업이 완료되면 마침내 매혹적인 다이얼이 완성됩니다.

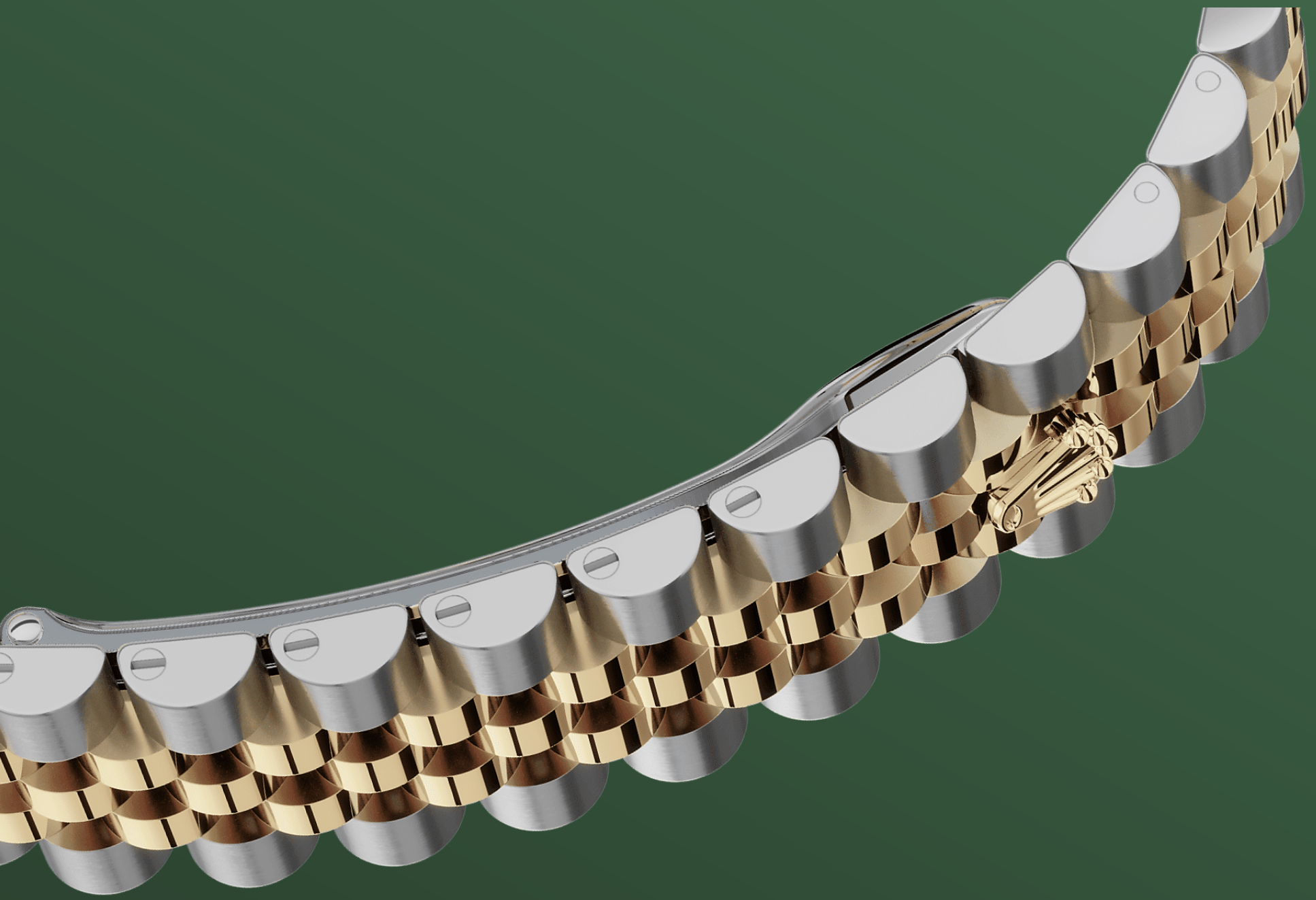


옐로우 롤레조

두 금속의 조화

골드는 아름다운 광택과 품격을 상징하며 스틸은 내구성과 신뢰성을 상징합니다. 두 소재의 장점만을 조화롭게 결합했습니다.

롤렉스만의 특징인 롤레조(Rolesor)는 1930년대 초부터 사용되었으며 1933년 롤렉스 고유 상표로 등록되었습니다. 이 소재는 오이스터 컬렉션의 핵심 제품 라인에 사용됩니다.



쥬빌리 브레슬릿

유연함과 편안함

롤렉스는 브레슬릿과 클라스프의 설계와 개발, 제작, 테스트의 모든 단계에 최첨단 기술을 적용하고 있으며,

워치메이커의 육안으로 이루어지는 꼼꼼한 마감 관리를 통해 완벽한 아름다움을 보장합니다. 쥬빌리 (Jubilee) 브레슬릿은 유연하고 착용감이 뛰어난 5열 링크 메탈 브레슬릿으로, 1945년 출시된 오이스터 퍼페츄얼 데이트저스트를 위해 특별히 제작되었습니다.

사이클롭스 렌즈

볼록 렌즈

사이클롭스(Cyclops) 렌즈는 롤렉스가 보유하고 있는 매우 특별한 기능 중 하나이며, 누구나 한눈에 알아볼 수 있는 롤렉스 시계만의 특징입니다.

그리스 신화의 외눈박이 거인의 이름을 따서 명명한 사이클롭스 렌즈는 시계의 상징적인 날짜 표시창 위에 날짜를 확대하여 더욱 높은 가독성을 제공합니다. 모든 롤렉스 시계의 특징과 마찬가지로 사이클롭스 렌즈에는 발명과 연구 개발, 완벽에 대한 끝없는 추구가 담겨 있습니다.

상세 정보 기술 세부사항

Datejust

레퍼런스 278243

모델 케이스

종류

오이스터, 31mm, 오이스터스틸과 옐로우 골드

오이스터 구조

모노블록 미들 케이스, 스크류-다운 케이스 백과 와인딩 크라운

직경

31mm

와인딩 크라운

스크류-다운, 트윈록 2중 방수 시스템

소재

옐로우 롤레조

크리스탈

긱힘 방지 사파이어, 날짜 표시창에 사이클롭스 볼록 렌즈

베젤

돔드

방수

수심 100m 방수

무브먼트

종류

셀프 와인딩 메케니컬 퍼페츄얼 무브먼트

정확도

하루 $-2/+2$ 초의 평균 허용 오차

칼리버

2236, 롤렉스 매뉴팩처

오실레이터

롤렉스 특허의 기하학적 구조를 갖춘 실리콘 소재의 실록시 헤어스프링. 고성능 파라플렉스 충격흡수장치

와인딩

퍼페추얼 로터를 통한 양방향 셀프 와인딩

파워리저브

약 55시간

기능

다이얼 중앙에 시, 분, 초침 위치. 날짜 순간 변경 기능. 시간 맞출 때 초침이 정지하여 정확한 시간 설정이 가능

브레슬릿

종류

쥬빌리(Jubilee), 5열 링크

클래스프

겉으로 보이지 않는 폴딩 크라운클래스프

브레슬릿 소재

옐로우 롤레조 – 오이스터스틸과 옐로우 골드의 조합

다이얼

종류

다이아몬드가 세팅된 올리브 그린

인증

종류

최상급 크로노미터(COSC + 케이스에 조립 후 롤렉스 인증)

Rolex.com에서 자 세히 보기

본 사이트의 상표, 서비스표, 상호, 디자인, 저작권을 비롯한 모든 지적 재산권은 롤렉스 본사의 소유이며 법률에 따라 보호되고 있습니다.

롤렉스의 서면 동의 없이는 본 사이트의 어떠한 내용도 복제할 수 없습니다. 롤렉스는 본 웹사이트에 게재된 제품 모델을 언제든지 수정·변경할 권리를 가지고 있습니다.

