

# Lady – Datejust

오이스터, 28mm, 오이스터스틸과 화이트  
골드

화이트 다이얼과 오이스터 브레슬릿을 갖춘 오이스터스틸과 화이트 골드 소재의 Oyster Perpetual Lady—Datejust.



플루티드 베젤

## 롤렉스의 상징

롤렉스 플루티드 베젤은 롤렉스 시계를 대표하는 요소로 자리 잡았습니다. 최초 오이스터(Oyster) 베젤의 가장자리에는 플루팅, 즉 톱니 모양의 세로 홈을 새겼습니다. 이는 시계의 방수를 위해 베젤을 케이스에 돌려 잠그기 위한 용도였습니다.

역시 방수를 위해 케이스 본체에 스크류-다운 방식으로 고정되는 케이스 백에도 이와 같은 세로홈이 새겨져 있는데, 롤렉스 전용 도구를 사용하여 케이스에 고정시킬 수 있습니다. 롤렉스 고유의 디자인 요소로 자리잡은 플루티드 베젤은 Lady-Datejust 모델의 경우 항상 골드 소재로만 제작됩니다.



화이트 다이얼

## 무한한 자유

래커는 선명한 컬러감과 부드러운 피니시를 갖춘, 수많은 종류의 색상을 자유롭게 활용할 수 있게 해줍니다. 래커 기술은 황동 베이스 플레이트에 래커를 연속으로 6번 얇게 증착시키는 공정입니다.

그 후 무색 바니시를 발라 컬러나 웨이드에 깊이감과 광택을 더합니다. 바니시가 건조되고 나면 다이얼의 표면을 폴리싱 처리하여 컬러를 더욱 돋보이게 합니다. 그런 다음 다이얼에 패드 인쇄 기법으로 문구를 새기고 애플리케를 부착합니다.

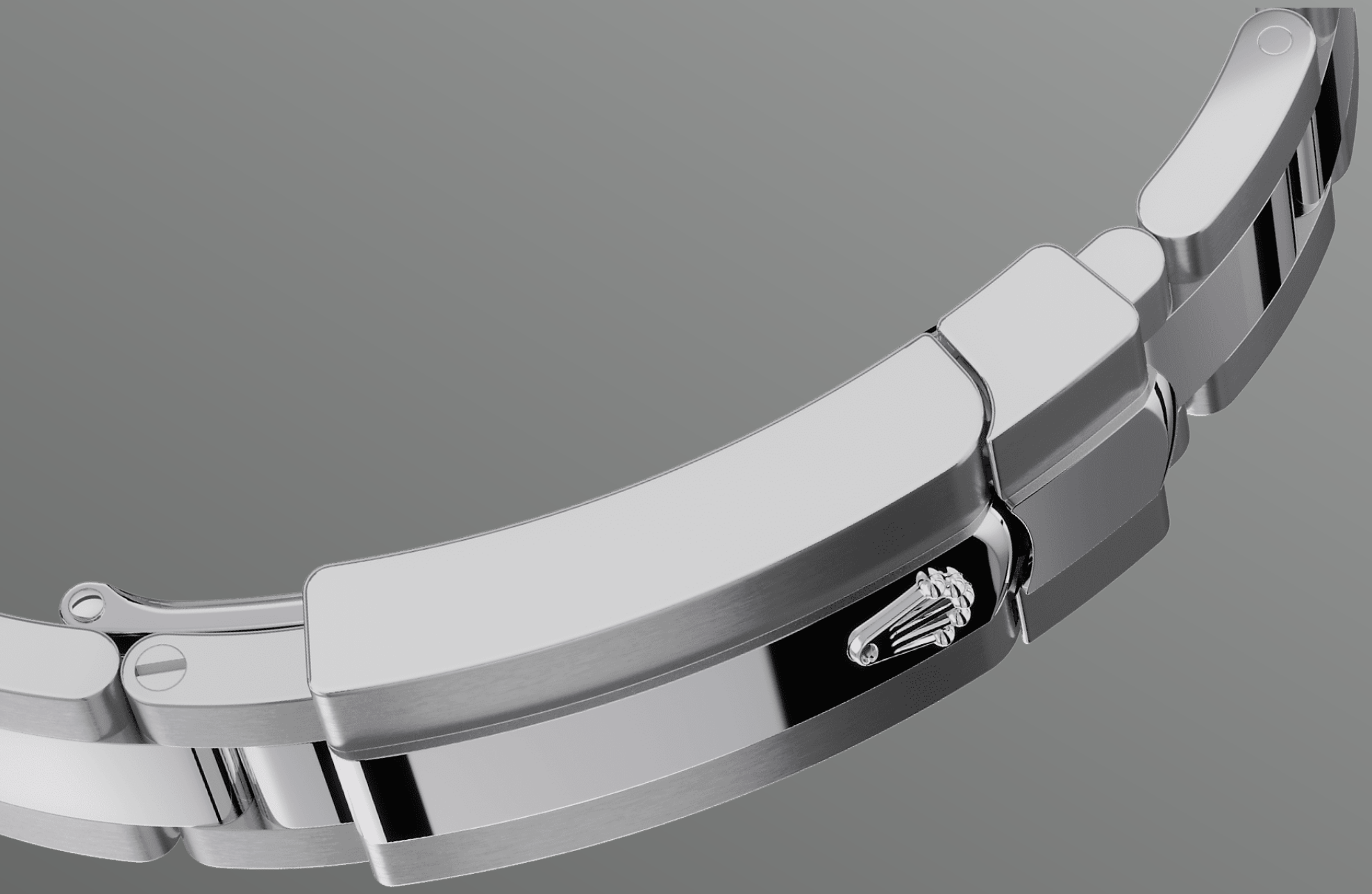


화이트 롤레조

## 두 금속의 조화

골드는 아름다운 광택과 품격을 상징하며 스틸은 내구성과 신뢰성을 상징합니다. 두 소재의 장점만을 조화롭게 결합했습니다.

롤렉스만의 특징인 롤레조 (Rolesor)는 1930년대 초부터 사용되었으며 1933년 롤렉스 고유 상표로 등록되었습니다. 이 소재는 오이스터 컬렉션의 핵심 제품 라인에 사용됩니다.



오이스터 브레슬릿

## 형태와 기능의 연금술

견고함과 편안함을 동시에 자랑하는 오이스터 (Oyster) 브레슬릿은 형태와 기능, 미학과 기술의 완벽한 연금술을 선보입니다.

오이스터 브레슬릿은 롤렉스 고유의 오이스터클라스프 (Oysterclasp)와 길이를 쉽게 늘이거나 줄일 수 있어 착용이 편안한 이지링크 (Easylink) 기능을 장착하고 있습니다. 롤렉스만의 독창적인 시스템을 통해 사용자는 브레슬릿 길이를 약 5mm 정도 조정할 수 있으며, 어떠한 환경에서도 편안하게 시계를 착용할 수 있습니다.

# 상세 정보 기술 세부사항

## Lady-Datejust

레퍼런스 279174

### 모델 케이스

#### 종류

오이스터, 28mm, 오이스터스틸과 화이트 골드

#### 오이스터 구조

모노블록 미들 케이스, 스크류-다운 케이스 백과 와인딩 크라운

#### 직경

28mm

#### 와인딩 크라운

스크류-다운, 트윈록 2중 방수 시스템

#### 소재

화이트 롤레조

#### 크리스탈

굽힘 방지 사파이어, 날짜 표시창에 사이클롭스 볼록 렌즈

#### 베젤

플루티드

#### 방수

수심 100m 방수

### 무브먼트

#### 종류

셀프 와인딩 메케니컬 퍼페츄얼 무브먼트

#### 정확도

하루  $-2/+2$ 초의 평균 허용 오차

#### 칼리버

2236, 롤렉스 매뉴팩처

#### 오실레이터

롤렉스 특허의 기하학적 구조를 갖춘 실리콘 소재의 실록시 헤어스프링. 고성능 파라플렉스 충격흡수장치

와인딩

퍼페추얼 로터를 통한 양방향 셀프 와인딩

파워리저브

약 55시간

기능

다이얼 중앙에 시, 분, 초침 위치. 날짜 순간 변경 기능. 시간 맞출 때 초침이 정지하여 정확한 시간 설정이 가능

## 브레슬릿

---

종류

오이스터, 3열 솔리드 링크

브레슬릿 소재

오이스터스틸

클라스프

폴딩 오이스터클라스프, 편안한 착용감을 위해 브레슬릿 길이를 쉽게

5mm 늘이거나 줄일 수 있는 이지링크 기능

## 다이얼

---

종류

화이트

## 인증

---

종류

최상급 크로노미터(COSC + 케이스에 조립 후 롤렉스 인증)



# Rolex.com에서 자 세히 보기

본 사이트의 상표, 서비스표, 상호, 디자인, 저작권을 비롯한 모든 지적 재산권은 롤렉스 본사의 소유이며 법률에 따라 보호되고 있습니다.

롤렉스의 서면 동의 없이는 본 사이트의 어떠한 내용도 복제할 수 없습니다. 롤렉스는 본 웹사이트에 게재된 제품 모델을 언제든지 수정·변경할 권리를 가지고 있습니다.

