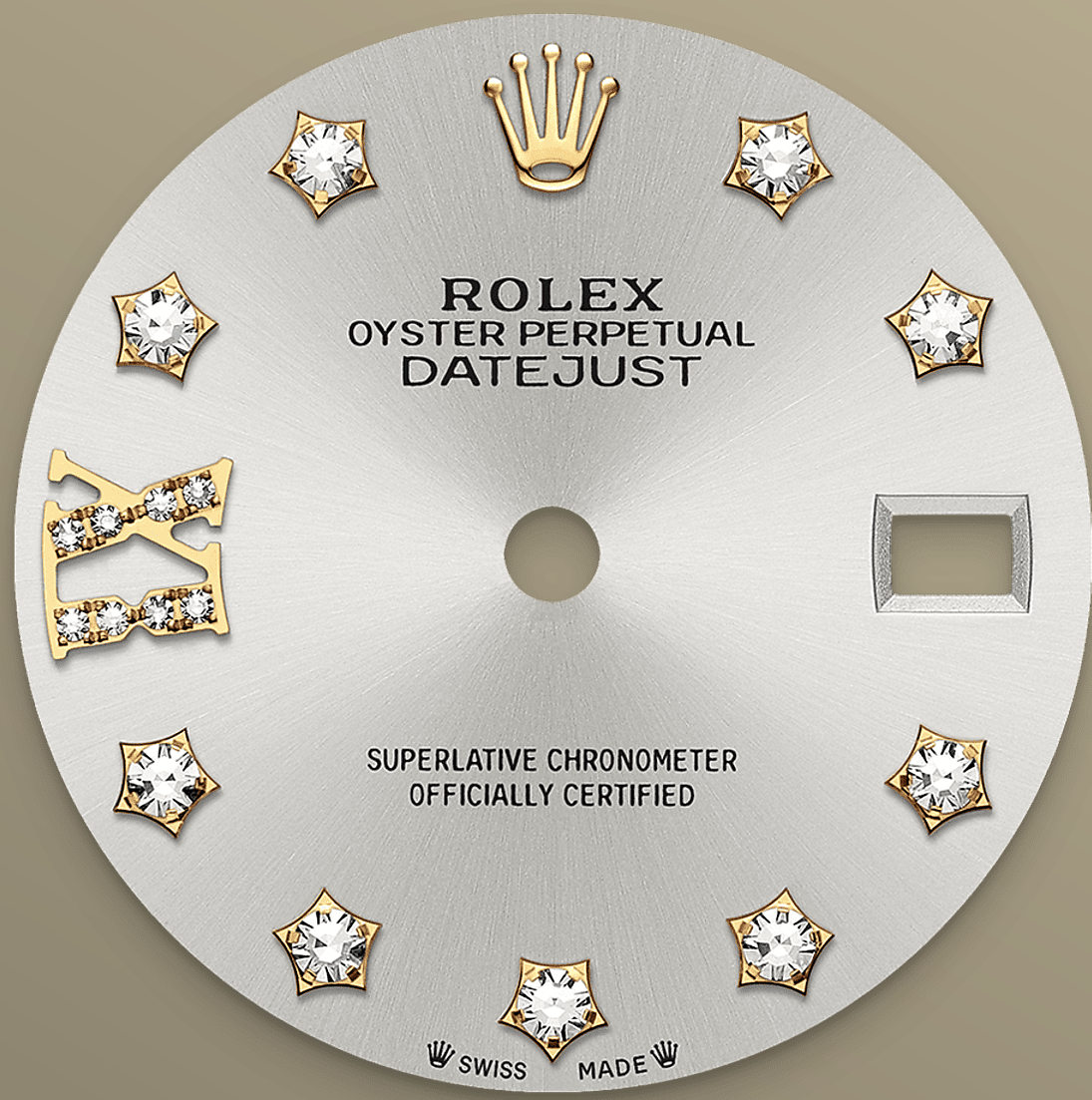




Lady – Datejust

오이스터, 28mm, 오이스터스틸, 옐로우
골드와 다이아몬드

다이아몬드가 세팅된 실
버 다이얼과 오이스터 브
레슬릿을 갖춘 오이스터
스틸과 옐로우 골드 소재
의 Oyster Perpetual
Lady-Datejust.



실버 다이얼

워치메이킹 기술

이 다이얼의 특징은 18캐럿 골드에 다이아몬드 세팅, 18캐럿 골드 소재 로마 숫자 IX에 8개의 다이아몬드 세팅입니다. 선레이 피니시 기법은 오이스터 퍼페츄얼 컬렉션의 다양한 다이얼에 섬세한 빛을 선사합니다. 다이얼 중심부에서 바깥쪽으로 뻗어나가는 곁은 정교한 브러싱 기술로 완성되었습니다.

곁을 따라 일정하게 발산되는 빛이 손목의 움직임에 맞춰 은은하게 퍼져나갑니다. 선레이 피니시 작업이 끝나면 물리적 증착(PVD) 또는 전기도금 기술을 통해 다이얼에 색상을 입히는 과정이 시작됩니다. 얇게



다이아몬드 세팅 베젤

눈부신 하모니

보석 장인들은 조각가처럼 정교한 솜씨로 귀금속을 조각하여 보석이 안전하게 자리 잡을 공간을 마련합니다. 그리고 다른 보석들과의 조화를 고려하며 정확하고 숙련된 기술로 보석을 골드 혹은 플래티넘 세팅 안에 단단히 고정시킵니다.

롤렉스의 보석 세팅은 다이아몬드 자체의 높은 품질 외에도 섬세한 피니시와 견고하고 균일하며 아름다운 세팅 그리고 정교한 배치를 통한 보석의 높이와 방향, 위치의 완벽한 조화 등을 통해 남다른 명성을 누리고 있습니다. 이 모든 요소들이 눈부신 하모니를 이루며

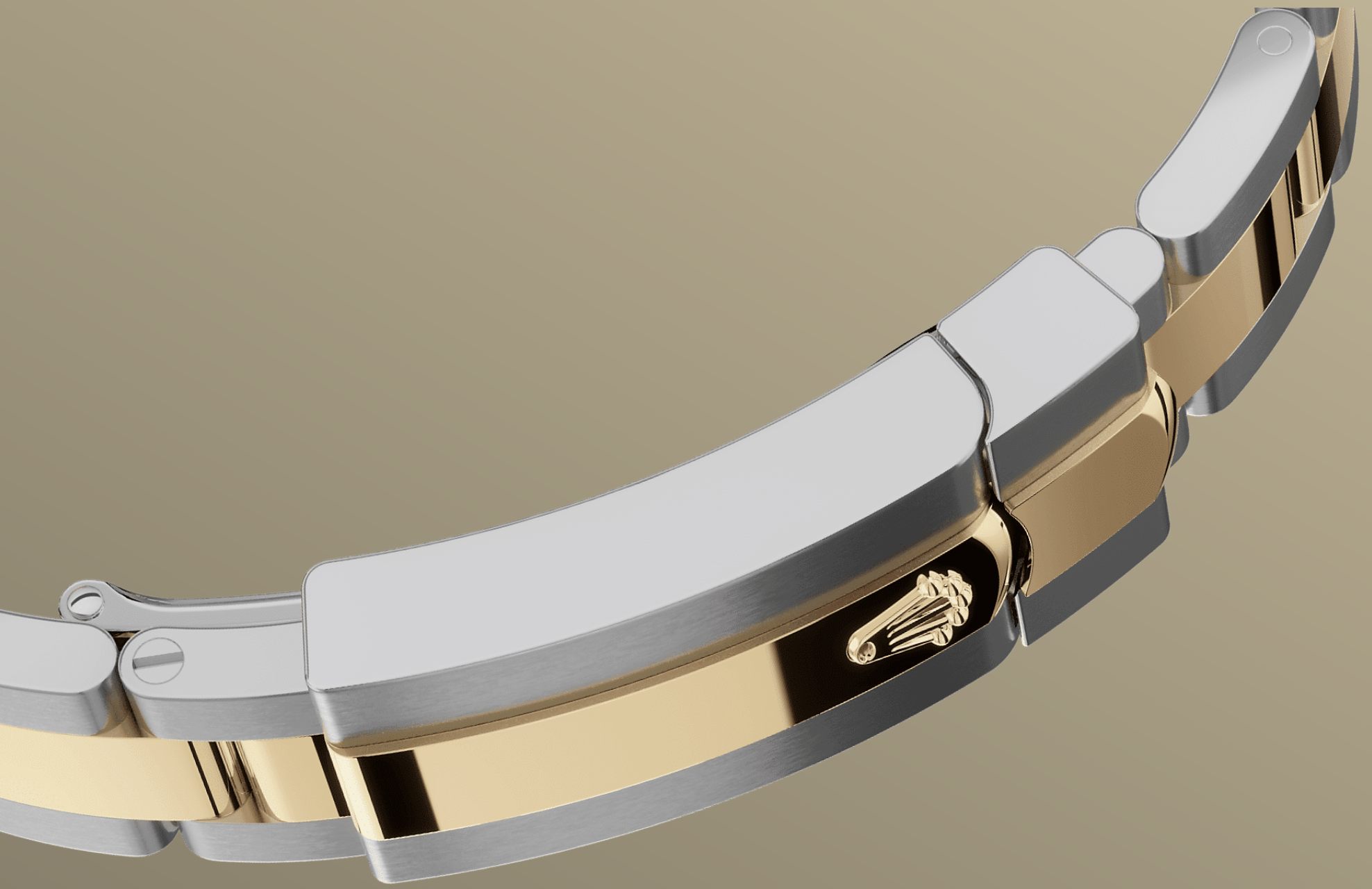


옐로우 롤레조

두 금속의 조화

골드는 아름다운 광택과 품격을 상징하며 스틸은 내구성과 신뢰성을 상징합니다. 두 소재의 장점만을 조화롭게 결합했습니다.

롤렉스만의 특징인 롤레조 (Rolesor)는 1930년대 초부터 사용되었으며 1933년 롤렉스 고유 상표로 등록되었습니다. 이 소재는 오이스터 컬렉션의 핵심 제품 라인에 사용됩니다.



오이스터 브레슬릿

형태와 기능의 연금술

견고함과 편안함을 동시에 자랑하는 오이스터 (Oyster) 브레슬릿은 형태와 기능, 미학과 기술의 완벽한 연금술을 선보입니다.

오이스터 브레슬릿은 롤렉스 고유의 오이스터클라스프 (Oysterclasp)와 길이를 쉽게 늘이거나 줄일 수 있어 착용이 편안한 이지링크 (Easylink) 기능을 장착하고 있습니다. 롤렉스만의 독창적인 시스템을 통해 사용자는 브레슬릿 길이를 약 5mm 정도 조정할 수 있으며, 어떠한 환경에서도 편안하게 시계를 착용할 수 있습니다.

상세 정보 기술 세부사항

Lady-Datejust

레퍼런스 279383RBR

모델 케이스

종류

오이스터, 28mm, 오이스터스틸, 옐로우 골드와 다이아몬드

오이스터 구조

모노블록 미들 케이스, 스크류-다운 케이스 백과 와인딩 크라운

직경

28mm

와인딩 크라운

스크류-다운, 트윈록 2중 방수 시스템

소재

옐로우 롤레조

크리스탈

굽힘 방지 사파이어, 날짜 표시창에 사이클롭스 볼록 렌즈

베젤

다이아몬드 세팅

방수

수심 100m 방수

무브먼트

종류

셀프 와인딩 메케니컬 퍼페츄얼 무브먼트

정확도

하루 $-2/+2$ 초의 평균 허용 오차

칼리버

2236, 롤렉스 매뉴팩처

오실레이터

롤렉스 특허의 기하학적 구조를 갖춘 실리콘 소재의 실록시 헤어스프링. 고성능 파라플렉스 충격흡수장치

와인딩

퍼페추얼 로터를 통한 양방향 셀프 와인딩

파워리저브

약 55시간

기능

다이얼 중앙에 시, 분, 초침 위치. 날짜 순간 변경 기능. 시간 맞출 때 초침이 정지하여 정확한 시간 설정이 가능

브레슬릿

종류

오이스터, 3열 솔리드 링크

브레슬릿 소재

옐로우 롤레조 – 오이스터스틸과 옐로우 골드의 조합

클라스프

폴딩 오이스터클라스프, 편안한 착용감을 위해 브레슬릿 길이를 쉽게 5mm 늘이거나 줄일 수 있는 이지링크 기능

다이얼

종류

다이아몬드가 세팅된 실버

인증

종류

최상급 크로노미터(COSC + 케이스에 조립 후 롤렉스 인증)

Rolex.com에서 자 세히 보기

본 사이트의 상표, 서비스표, 상호, 디자인, 저작권을 비롯한 모든 지적 재산권은 롤렉스 본사의 소유이며 법률에 따라 보호되고 있습니다.

롤렉스의 서면 동의 없이는 본 사이트의 어떠한 내용도 복제할 수 없습니다. 롤렉스는 본 웹사이트에 게재된 제품 모델을 언제든지 수정·변경할 권리를 가지고 있습니다.

