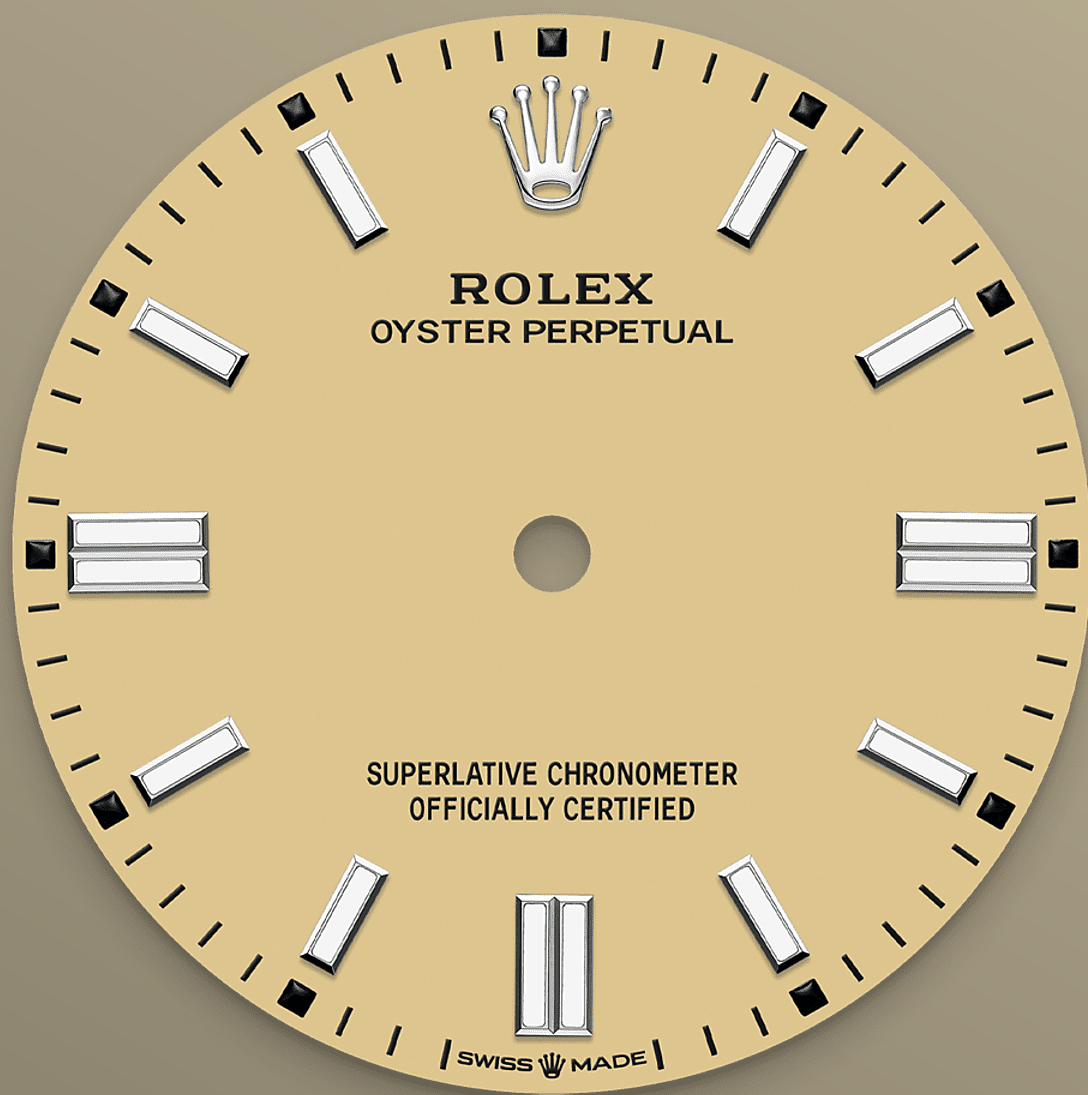




Oyster Perpetual 36

오이스터, 36mm, 오이스터스틸

베이지 다이얼과 오이스터
브레스릿을 갖춘
Oyster Perpetual 36.



베이지 다이얼

첨단 기술과 장인 정신의 만남

오이스터 퍼페츄얼 라인을 위해 탄생한 이 컬러들은 먼지를 비롯한 여러 오염 물질로부터 철저히 보호된 작업장에서 세심하게 진행되는 래커 처리로부터 시작됩니다.

다이얼의 황동 베이스 플레이트에 래커를 연속으로 6번 얇게 증착시켜 균일한 표면을 형성하고, 마무리로 바니시 및 폴리싱 처리를 하여 눈부신 광채와 깊이 있는 컬러를 완성합니다. 패드 인쇄 기법으로 여러 가지 문구를 새기고 아워 마커 및 크라운을 손으로 섬세하

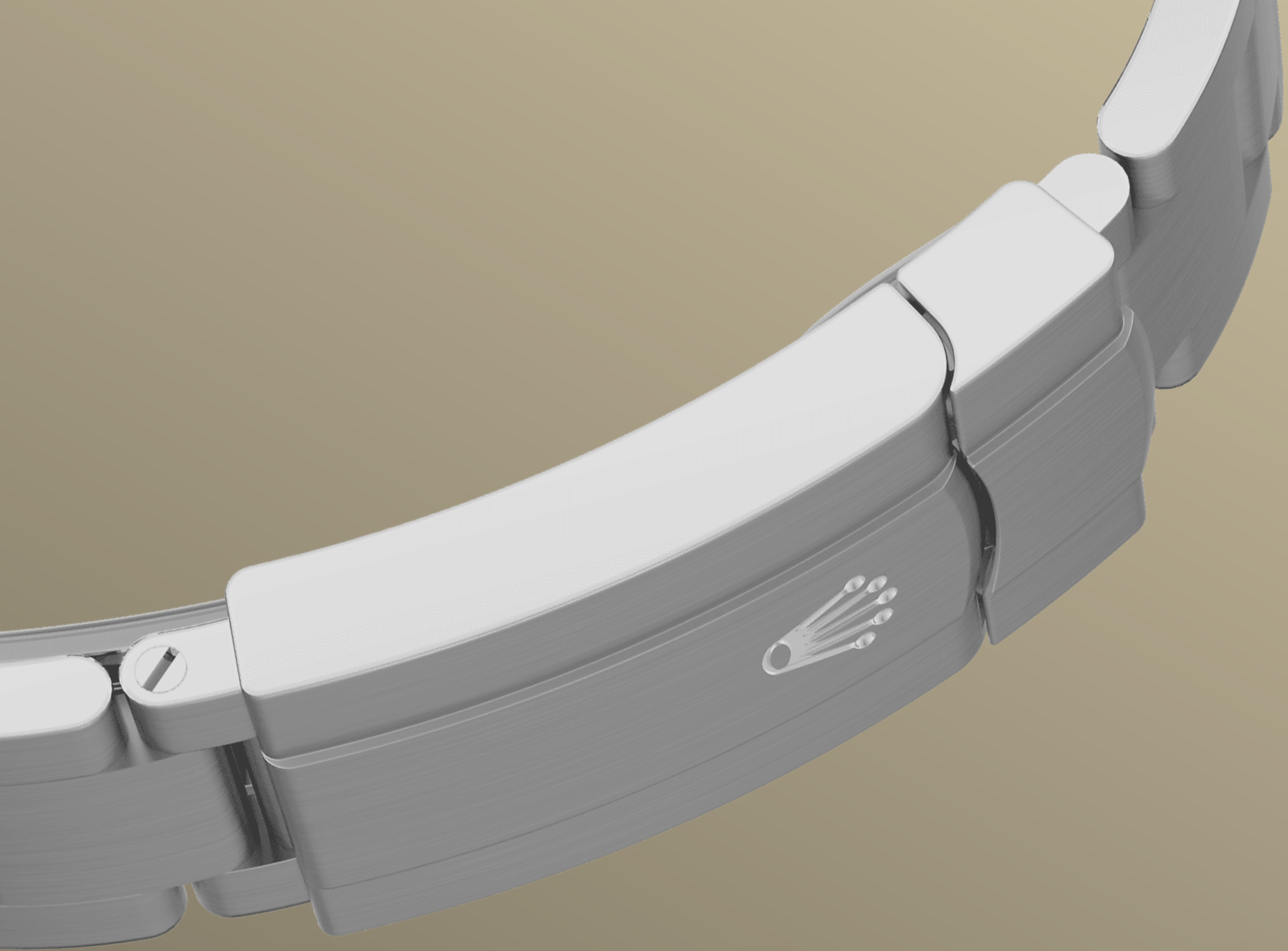


오이스터스틸

뛰어난 내부식성

롤렉스는 스틸 시계의 케이스에 오이스터스틸을 사용합니다. 904L 스틸 제품군에 속하는 오이스터스틸은 롤렉스에서 특별히 개발한 합금으로 첨단 기술, 항공, 화학 등 탁월한 내부식성이 요구되는 분야에 주로 사용되는 특수 소재입니다.

뛰어난 저항력을 자랑하는 오이스터스틸은 극한의 환경에서도 특유의 아름다움을 유지할 뿐 아니라, 연마를 거치면 더없이 멋진 광택을 냅니다.



오이스터 브레슬릿

형태와 기능의 연금술

오이스터 브레슬릿은 형태와 기능, 미학과 기술의 완벽한 연금술을 선보입니다.

1930년대 말에 처음 개발된 이 메탈 브레슬릿은 넓은 링크 3열로 구성되었으며 탁월한 내구성과 편안함을 자랑합니다. 오이스터 컬렉션에서 가장 보편적으로 사용되는 브레슬릿입니다. 오이스터 퍼페츄얼 모델의 오이스터 브레슬릿에는 오이스터클라스프가 장착되어 있습니다.



3230 무브먼트

최상급 성능

Oyster Perpetual 36 모델은 롤렉스에서 직접 개발하고 제작하여 2020년에 출시한 칼리버 3230을 탑재하고 있다.

롤렉스의 선구적인 워치메이킹 기술을 보여주는 이 셀프 와인딩 메케니컬 무브먼트에는 다수의 특허 기술이 사용되었으며, 정확성, 파워리저브, 충격 및 자기장에 대한 저항, 편의성, 신뢰도의 측면에서 탁월한 향상을 이루었습니다. 칼리버 3230은 높은 에너지 효율과 탁월한 신뢰도를 결합시킨, 특허받은 크로너지 (Chronergy) 이스케이프먼트를 장착하고 있습니다.

상세 정보 기술 세부 사항 Oyster Perpetual

레퍼런스 126000

모델 케이스

유형

오이스터, 36mm, 오이스터스틸

직경

36mm

소재

오이스터스틸

베젤

돔드

오이스터 구조

모노블록 미들 케이스, 스크류-다운 케이스 백과 와인딩 크라운

와인딩 크라운

스크류-다운, 트윈록 2중 방수 시스템

크리스탈

굽힘 방지 사파이어

방수

수심 100미터 / 330피트 방수

무브먼트

유형

퍼페츄얼, 메케니컬, 셀프 와인딩

칼리버

3230, 롤렉스 매뉴팩처

정확도

케이스 조립 후 하루 -2/+2초의 오차

오실레이터

자기장에 반응하지 않는 블루 파라크롬 헤어스프링. 고성능 파라플렉스 충격흡수장치

와인딩

퍼페츄얼 로터를 통한 양방향 셀프 와인딩

파워리저브
약 70시간

기능
중앙에 시침, 분침, 초침. 시간을 맞추
때 초침이 정지하여 정확한 시간 설정
가능

브레슬릿

유형
오이스터, 3열 솔리드 링크

브레슬릿 소재
오이스터스틸

클라스프
폴딩 오이스터클라스프, 편안한 착용
감을 위해 브레슬릿 길이를 쉽게
5mm 늘이거나 줄일 수 있는 이지링
크 기능

다이얼

유형
베이지

세부 사항
푸른색 야광이 오랫동안 지속되는 크
로마라이트 디스플레이

인증

유형
최상급 크로노미터(COSC + 케이스
에 조립 후 롤렉스 인증)

Rolex.com에서 자 세히 보기

본 사이트의 상표, 서비스표, 상호, 디자인, 저작권을 비롯한 모든 지적 재산권은 롤렉스 본사의 소유이며 법률에 따라 보호되고 있습니다.

롤렉스의 서면 동의 없이는 본 사이트의 어떠한 내용도 복제할 수 없습니다. 롤렉스는 본 웹사이트에 게재된 제품 모델을 언제든지 수정·변경할 권리를 가지고 있습니다.

