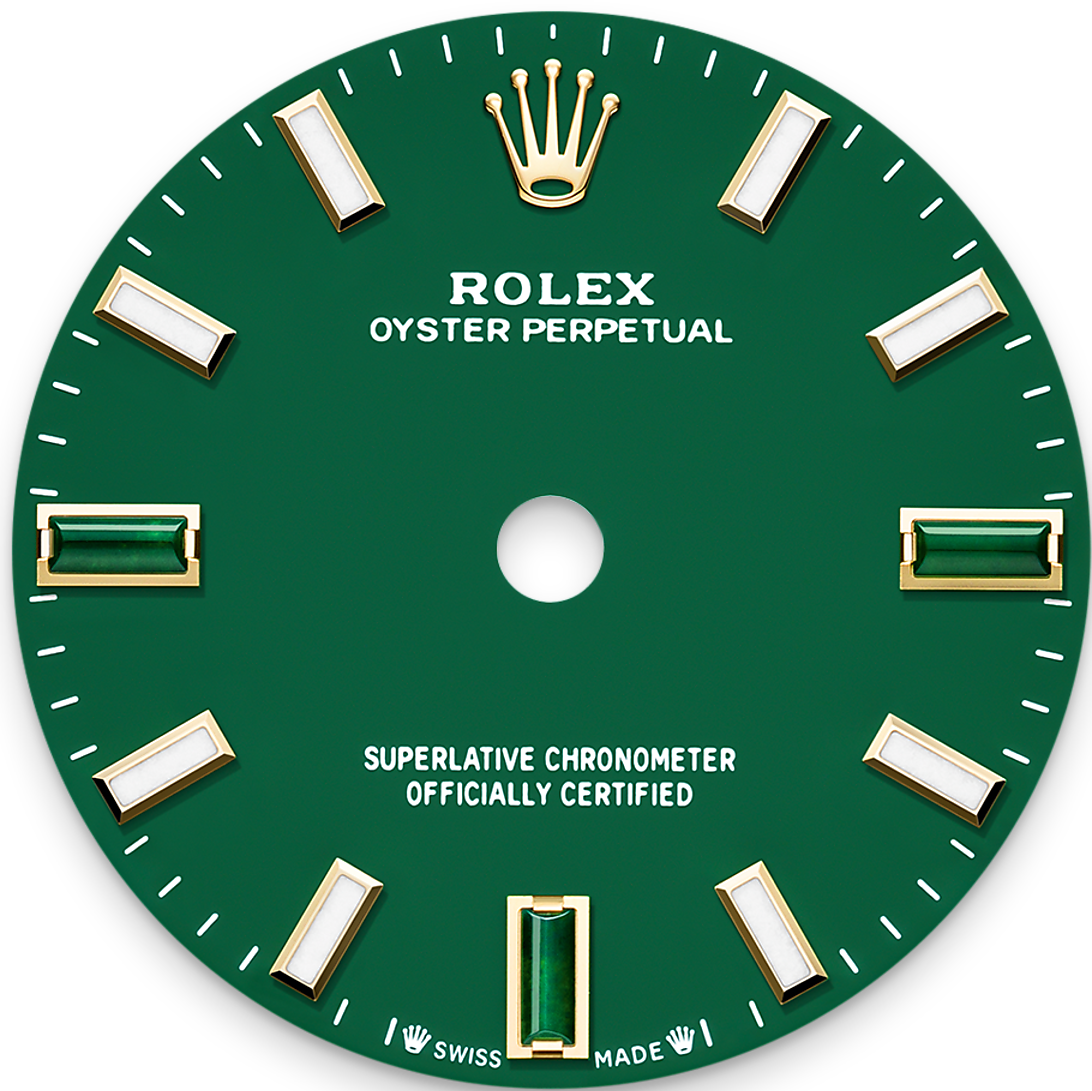




오이스터 퍼페츄얼 28

오이스터, 28mm, 옐로우 골드

그린 스톤 다이얼과 오이스터 브레슬릿을 갖춘 18캐럿 옐로우 골드 소재의 오이스터 퍼페츄얼 28.



스톤 다이얼이 장착되나요?

처음 선보이는 매력

오이스터 퍼페츄얼 28의 래커 다이얼은 3시, 6시, 9시 방향에 롤렉스 최초로 자연석 소재로 제작된 3가지 아워 마커를 장착하고 있습니다.

다양한 그린 톤으로 선보이는 헬리오트로프는 각구조와 컬러를 돋보이게 하는 한편 약간의 반사도 일어나지 않도록 하기 위해 윗면에 부드러운 아치 형태를 그리는 오기브(ogive) 컷을 적용했습니다.

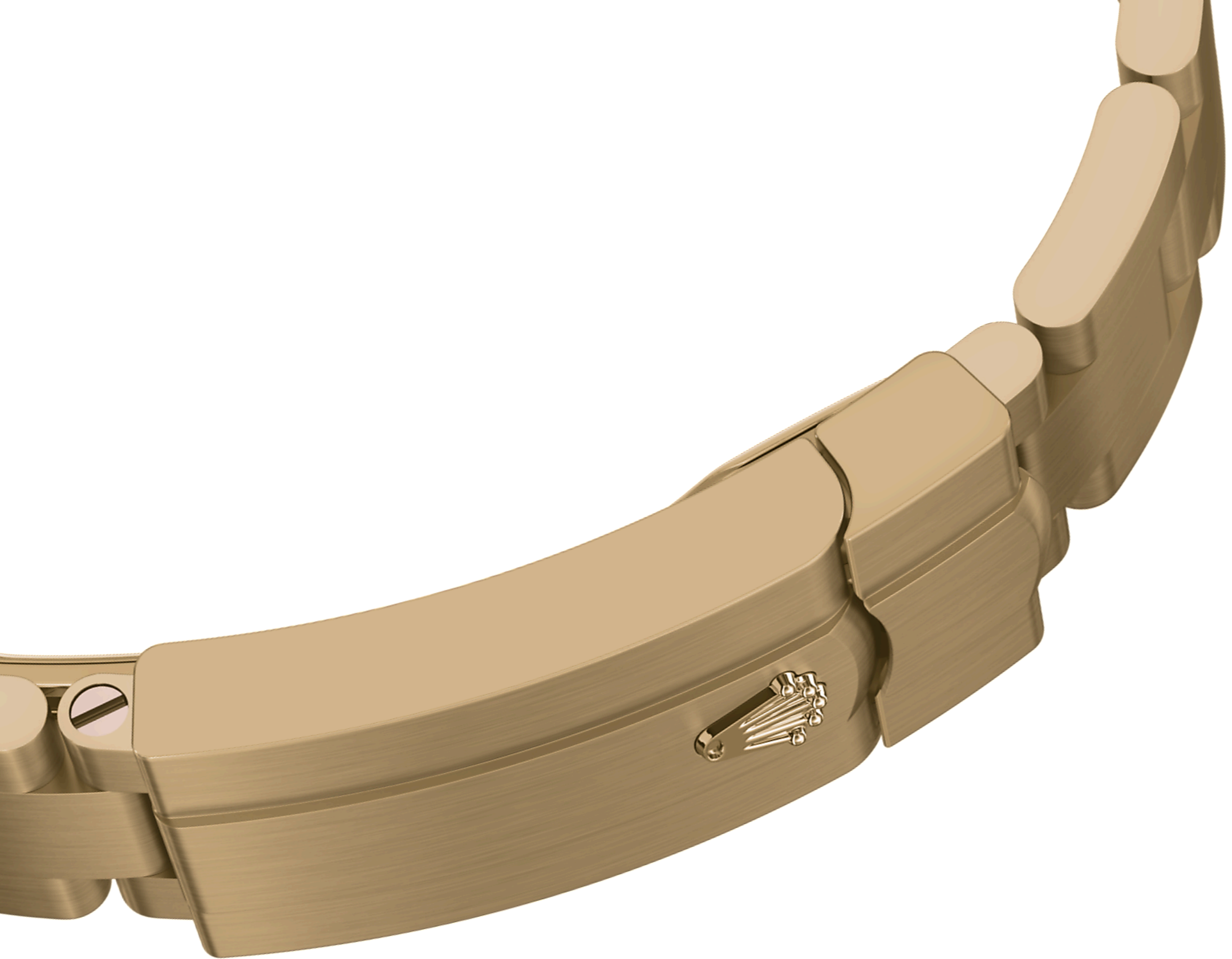


18캐럿 옐로우 골드

탁월함을 향한 헌신

롤렉스는 금을 자체 주조할 수 있는 기술과 시설이 있어 최고급 수준의 18캐럿 골드 합금을 제작할 수 있습니다. 실버와 구리, 플래티넘과 팔라듐 등의 배합 비율에 따라 18캐럿 옐로우 골드나 핑크 골드, 화이트 골드가 생산됩니다.

가장 순도 높은 금속으로 제작된 18캐럿 골드는 롤렉스 자체 실험실의 첨단 장비를 이용해 정밀 검사를 마친 후, 역시 지극히 정교한 공정을 거쳐 성형 및 가공됩니다. 탁월함을 추구하는 롤렉스의 신념은 시계의 소재에서부터 시작됩니다.



오이스터 브레슬릿

형태와 기능의 연금술

오이스터 브레슬릿은 형태와 기능, 미학과 기술의 완벽한 연금술을 선보입니다.

1930년대 말에 처음 개발된 이 메탈 브레슬릿은 넓은 링크 3열로 구성되었으며 탁월한 내구성과 편안함을 자랑합니다. 오이스터 컬렉션에서 가장 보편적으로 사용되는 브레슬릿입니다. 오이스터 퍼페츄얼 모델의 오이스터 브레슬릿에는 오이스터클라스프가 장착되어 있습니다.



2232 무브먼트

최상급 성능

2020년 공개된 칼리버 2232는 롤렉스에서 직접 개발하고 제작한 차세대 셀프 와인딩 메케니컬 무브먼트입니다. 특허받은 실리콘 소재의 실록시(Syloxi) 헤어스프링을 장착하여 최상급 수준의 정밀한 크로노미터 성능을 제공합니다.

자기장의 영향을 받지 않는 실록시 헤어스프링은 온도 변화에도 탁월한 안정성을 유지하며, 외부 충격에도 기존 헤어스프링보다 최대 10배의 정확도를 유지합니다. 특허 받은 기하학적 구조는 어떤 위치에서도 규칙성을 보장합니다.

상세 정보 기술 세부 사항

오이스터 퍼페츄얼

레퍼런스 276208

모델 케이스

유형	오이스터 구조
오이스터, 28mm, 옐로우 골드	모노블록 미들 케이스, 스크류-다운 케이스 백과 와인딩 크라운
직경	와인딩 크라운
28mm	스크류-다운, 트윈록 2중 방수 시스템
소재	크리스탈
옐로우 골드	굽힘 방지 사파이어
베젤	방수
돔드	수심 100미터 / 330피트 방수

무브먼트

유형	오실레이터
퍼페츄얼, 메케니컬, 셀프 와인딩	특허받은 기하학적 구조의 실리콘 실록시 헤어스프링. 고성능 파라플렉스 충격흡수장치
칼리버	와인딩
2232, 롤렉스 매뉴팩처	퍼페츄얼 로터를 통한 양방향 셀프 와인딩
정확도	
케이스 조립 후 하루 $-2/+2$ 초의 오차	

파워리저브
약 55시간

기능
중앙에 시침, 분침, 초침. 시간을 맞출 때 초침이 정지하여 정확한 시간 설정 가능

브레슬릿

유형
오이스터, 3열 솔리드 링크

브레슬릿 소재
18캐럿 옐로우 골드

클라스프
폴딩 오이스터클라스프, 편안한 착용감을 위해 브레슬릿 길이를 쉽게 5mm 늘이거나 줄일 수 있는 이지링 크 기능

다이얼

유형
그린 스톤

세부 사항
푸른색 야광이 오랫동안 지속되는 뛰어난 가독성의 크로마라이트 디스플레이

인증

유형
최상급 크로노미터(공식 크로노미터 인증 + 케이스 조립 후 롤렉스 인증)

Rolex.com에서 자 세히 보기

본 사이트의 상표, 서비스표, 상호, 디자인, 저작권을 비롯한 모든 지적 재산권은 롤렉스 본사의 소유이며 법률에 따라 보호되고 있습니다.

롤렉스의 서면 동의 없이는 본 사이트의 어떠한 내용도 복제할 수 없습니다. 롤렉스는 본 웹사이트에 게재된 제품 모델을 언제든지 수정·변경할 권리를 가지고 있습니다.

