



# 오이스터 퍼페츄얼 28

오이스터, 28mm, 옐로우 골드와 다이아  
몬드

화이트 진주자개, 다이아  
몬드 세팅 다이얼과 오이  
스터 브레슬릿을 갖춘 18  
캐럿 옐로우 골드 소재의  
오이스터 퍼페츄얼 28.



진주자개 다이얼

## 자연의 아름다움

이 다이얼의 특징은 3시, 6시, 9시 방향에 18캐럿 골드 아워 마커, 9개의 다이아몬드 세팅입니다. 진주자개는 본질적으로 신비스럽고 경이로운 소재입니다. 종류에 따라 핑크, 화이트, 블랙, 옐로우 등 다양한 컬러가 나타납니다. 같은 조개에서도 부위에 따라 컬러의 강도와 구조 등이 달라질 수 있습니다.

롤렉스는 진주자개에 어떤 인공적인 컬러도 추가하지 않습니다. 특별한 노하우와 기술로 오직 본연의 아름다움을 극대화하고 색조를 유지하는 데만 집중합니다. 롤렉스의 모든 진주자개 다이얼은 그 어떤 다이얼과도 같지 않은 세상에 하나뿐인 독특한 작품입니다.



다이아몬드 세팅 베젤

## 눈부신 하모니

보석 장인들은 조각가처럼 정교한 솜씨로 귀금속을 조각하여 보석이 안전하게 자리 잡을 공간을 마련합니다. 그리고 다른 보석들과의 조화를 고려하며 정확하고 숙련된 기술로 보석을 골드 혹은 플래티넘 세팅 안에 단단히 고정시킵니다.

롤렉스의 보석 세팅은 다이아몬드 자체의 높은 품질 외에도 섬세한 피니시와 견고하고 균일하며 아름다운 세팅 그리고 정교한 배치를 통한 보석의 높이와 방향, 위치의 완벽한 조화 등을 통해 남다른 명성을 누리고 있습니다. 이 모든 요소들이 눈부신 하모니를 이루며

롤렉스 시계의 가치와 그 착용자의 품격을 더욱 높여  
줍니다.

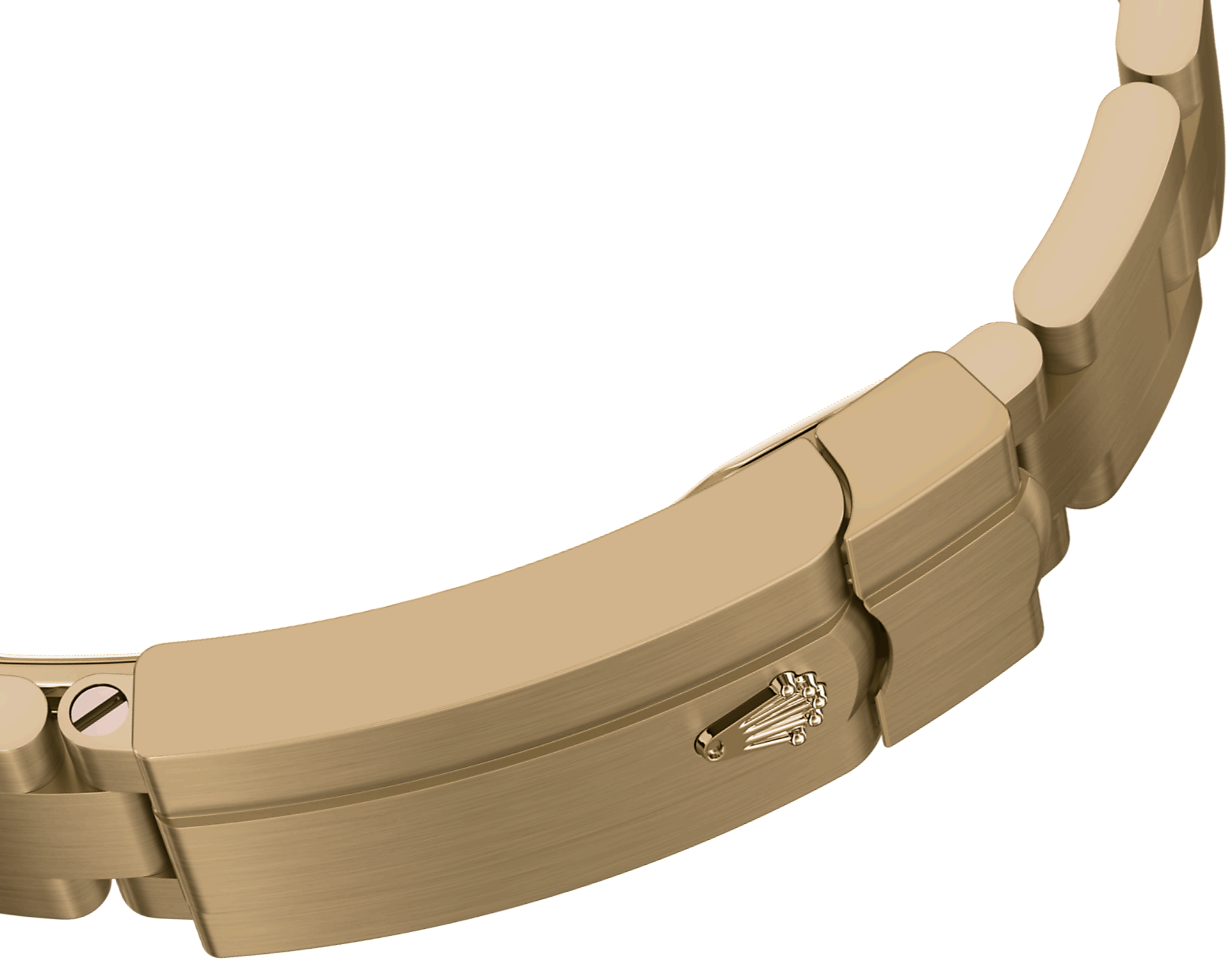


18캐럿 옐로우 골드

## 탁월함을 향한 헌신

롤렉스는 금을 자체 주조할 수 있는 기술과 시설이 있어 최고급 수준의 18캐럿 골드 합금을 제작할 수 있습니다. 실버와 구리, 플래티넘과 팔라듐 등의 배합 비율에 따라 18캐럿 옐로우 골드나 핑크 골드, 화이트 골드가 생산됩니다.

가장 순도 높은 금속으로 제작된 18캐럿 골드는 롤렉스 자체 실험실의 첨단 장비를 이용해 정밀 검사를 마친 후, 역시 지극히 정교한 공정을 거쳐 성형 및 가공됩니다. 탁월함을 추구하는 롤렉스의 신념은 시계의 소재에서부터 시작됩니다.



오이스터 브레슬릿

## 형태와 기능의 연금술

오이스터 브레슬릿은 형태와 기능, 미학과 기술의 완벽한 연금술을 선보입니다.

1930년대 말에 처음 개발된 이 메탈 브레슬릿은 넓은 링크 3열로 구성되었으며 탁월한 내구성과 편안함을 자랑합니다. 오이스터 컬렉션에서 가장 보편적으로 사용되는 브레슬릿입니다. 오이스터 퍼페츄얼 모델의 오이스터 브레슬릿에는 오이스터클라스프가 장착되어 있습니다.

# 상세 정보 기술 세부 사항

## 오이스터 퍼페츄얼

레퍼런스 276248RBR

### 모델 케이스

#### 유형

오이스터, 28mm, 옐로우 골드와 다이아몬드

#### 오이스터 구조

모노블록 미들 케이스, 스크류-다운 케이스 백과 와인딩 크라운

#### 직경

28mm

#### 와인딩 크라운

스크류-다운, 트윈록 2중 방수 시스템

#### 소재

옐로우 골드

#### 크리스탈

굽힘 방지 사파이어

#### 베젤

44개의 브릴리언트 컷 다이아몬드 세팅

#### 방수

수심 100미터 / 330피트 방수

### 무브먼트

#### 유형

퍼페츄얼, 메케니컬, 셀프 와인딩

#### 오실레이터

특허받은 기하학적 구조의 실리콘 실룩시 헤어스프링. 고성능 파라플렉스 충격흡수장치

#### 칼리버

2232, 롤렉스 매뉴팩처

#### 와인딩

퍼페츄얼 로터를 통한 양방향 셀프 와인딩

#### 정확도

케이스 조립 후 하루 -2/+2초의 오차

파워리저브  
약 55시간

기능  
중앙에 시침, 분침, 초침. 시간을 맞출 때 초침이 정지하여 정확한 시간 설정 가능

## 브레슬릿

---

유형  
오이스터, 3열 솔리드 링크

브레슬릿 소재  
18캐럿 옐로우 골드

클라스프  
폴딩 오이스터클라스프, 편안한 착용감을 위해 브레슬릿 길이를 쉽게 5mm 늘이거나 줄일 수 있는 이지링 크 기능

## 다이얼

---

유형  
다이아몬드가 세팅된 화이트 진주자개

세부 사항  
푸른색 야광이 오랫동안 지속되는 뛰어난 가독성의 크로마라이트 디스플레이

보석 세팅  
3시, 6시, 9시 방향에 18캐럿 골드 아워 마커, 9개의 다이아몬드 세팅

## 인증

---

유형  
최상급 크로노미터(공식 크로노미터 인증 + 케이스 조립 후 롤렉스 인증)

# Rolex.com에서 자 세히 보기

본 사이트의 상표, 서비스표, 상호, 디자인, 저작권을 비롯한 모든 지적 재산권은 롤렉스 본사의 소유이며 법률에 따라 보호되고 있습니다.

롤렉스의 서면 동의 없이는 본 사이트의 어떠한 내용도 복제할 수 없습니다. 롤렉스는 본 웹사이트에 게재된 제품 모델을 언제든지 수정·변경할 권리를 가지고 있습니다.

