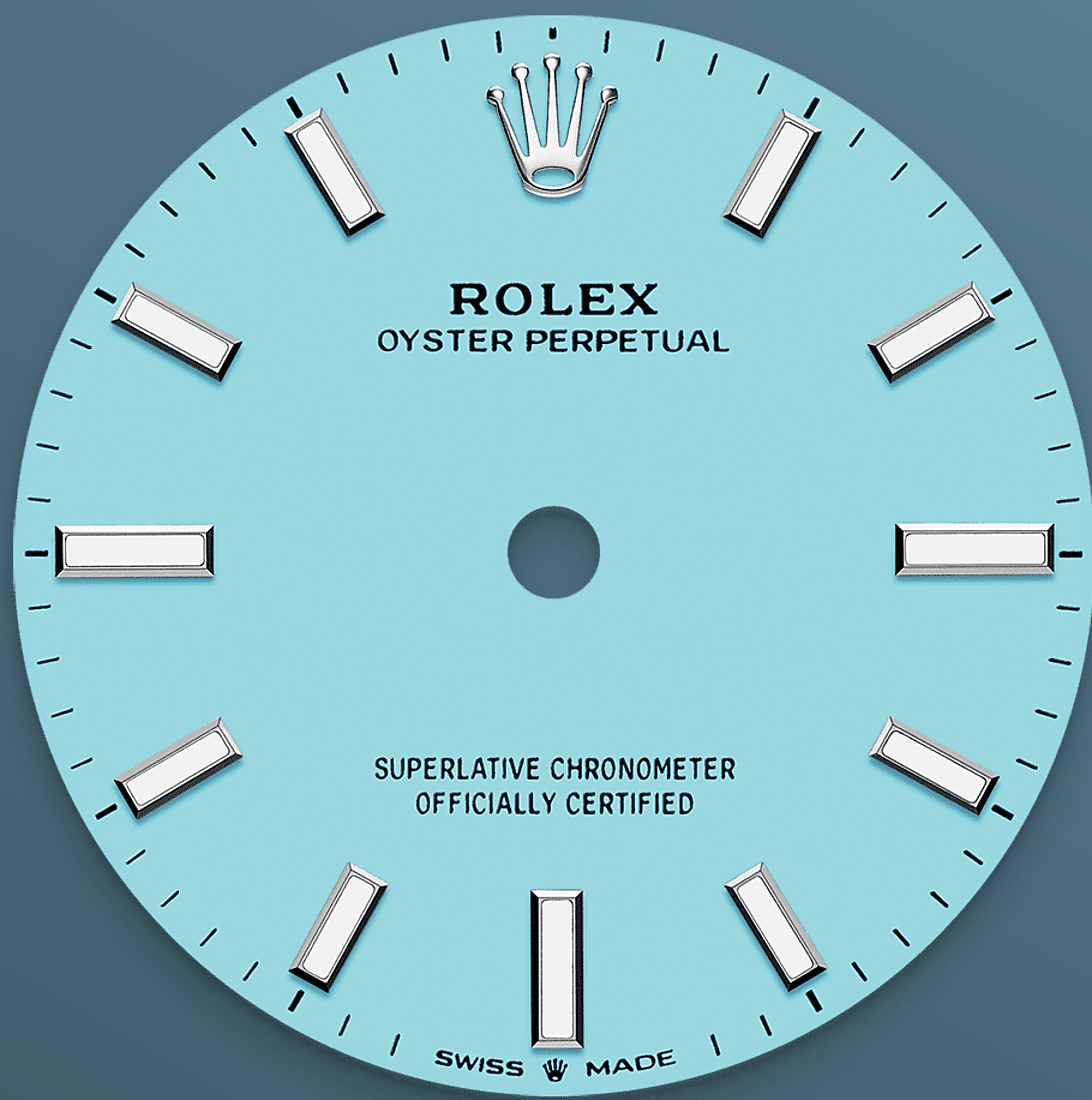




# Oyster Perpetual 31

오이스터, 31mm, 오이스터스틸

터콰이즈 블루 다이얼과  
오이스터 브레슬릿을 갖  
춘 Oyster Perpetual 31.



터콰이즈 블루 다이얼

## 첨단 기술과 장인 정신의 만남

이 대담하고 선명한 컬러는 장인 정신과 첨단 기술을 고루 갖춘 롤렉스의 탁월한 전문성이 있기에 가능합니다. 오이스터 퍼페츄얼 라인을 위해 탄생한 이 컬러들은 먼지를 비롯한 여러 오염 물질로부터 철저히 보호된 작업장에서 세심하게 진행되는 래커 처리로부터 시작됩니다.

다이얼의 황동 베이스 플레이트에 래커를 연속으로 6번 얇게 증착시켜 균일한 표면을 형성하고, 마무리로 바니시 및 폴리싱 처리를 하여 눈부신 광채와 깊이 있

는 컬러를 완성합니다. 패드 인쇄 기법으로 여러 가지 문구를 새기고 시각 표식 및 크라운을 손으로 섬세하게 부착합니다. 이제 다이얼은 시계 조립 단계에서 무브먼트 위에 자리를 잡을 준비를 완벽히 마쳤습니다.



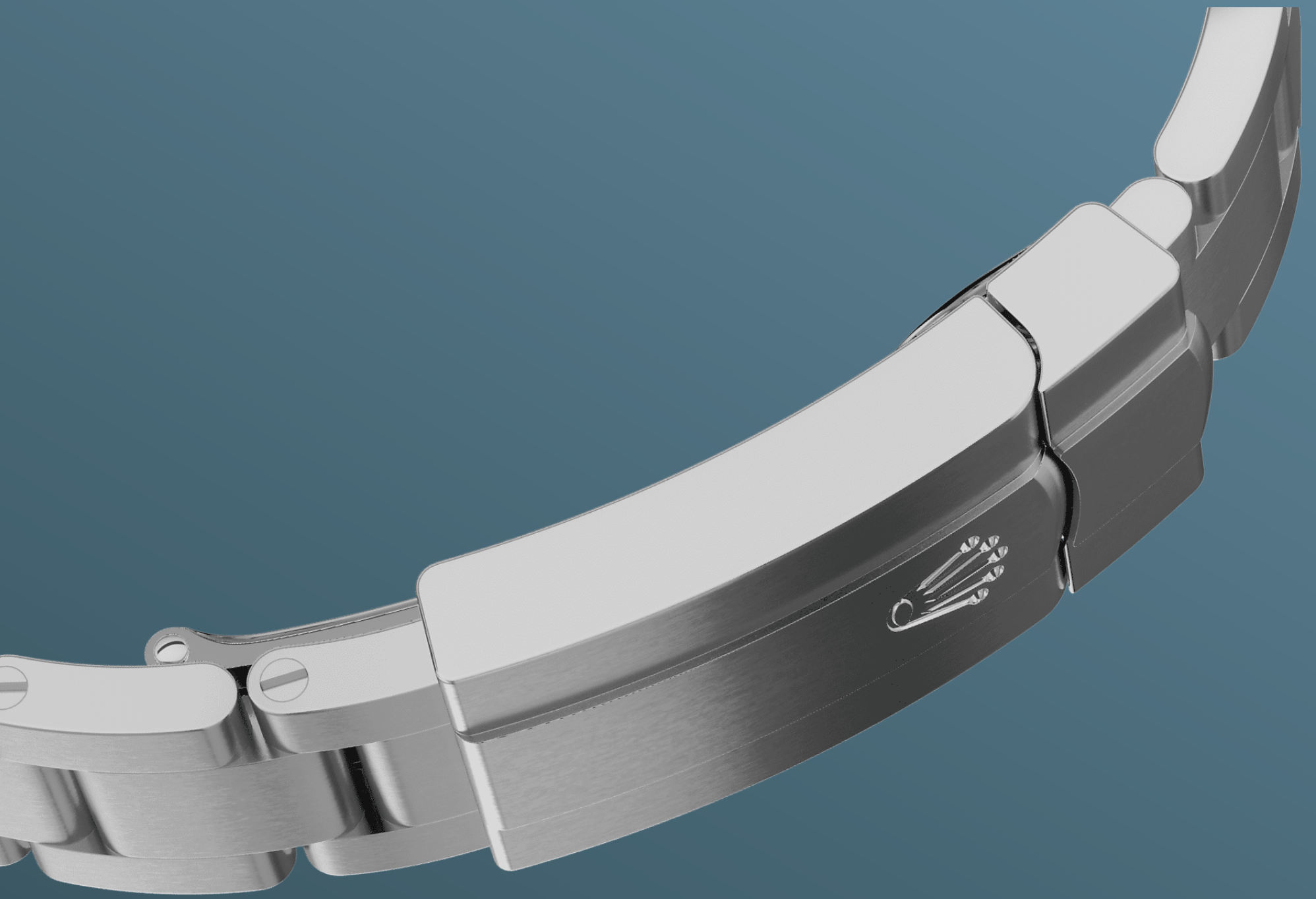


오이스터스틸

## 뛰어난 내부식성

롤렉스는 스틸 시계의 케이스에 오이스터스틸을 사용합니다. 904L 스틸 제품군에 속하는 오이스터스틸은 롤렉스에서 특별히 개발한 합금으로 첨단 기술, 항공, 화학 등 탁월한 내부식성이 요구되는 분야에 주로 사용되는 특수 소재입니다.

뛰어난 저항력을 자랑하는 오이스터스틸은 극한의 환경에서도 특유의 아름다움을 유지할 뿐 아니라, 연마를 거치면 더없이 멋진 광택을 냅니다.



오이스터 브레슬릿

## 형태와 기능의 연금술

오이스터 브레슬릿은 형태와 기능, 미학과 기술의 완벽한 연금술을 선보입니다.

1930년대 말에 처음 개발된 이 메탈 브레슬릿은 넓은 링크 3열로 구성되었으며 탁월한 내구성과 편안함을 자랑합니다. 오이스터 컬렉션에서 가장 보편적으로 사용되는 브레슬릿입니다. 오이스터 퍼페츄얼 모델의 오이스터 브레슬릿에는 오이스터클라스프 (Oysterclasp)가 장착되어 있습니다.

2232 무브먼트

## 최상급 성능

2020년 공개된 칼리버 2232는 롤렉스에서 직접 개발하고 제작한 차세대 셀프 와인딩 메케니컬 무브먼트입니다. 특허받은 실리콘 소재의 실록시(Syloxi) 헤어스프링을 장착하여 최상급 수준의 정밀한 크로노미터 성능을 제공합니다.

자기장의 영향을 받지 않는 실록시 헤어스프링은 온도 변화에도 탁월한 안정성을 유지하며, 외부 충격에도 기존 헤어스프링보다 최대 10배의 정확도를 유지합니다. 특허 받은 기하학적 구조는 어떤 위치에서도 규칙성을 보장합니다.

# 상세 정보 기술 세부사항

## Oyster Perpetual

레퍼런스 277200

### 모델 케이스

종류  
오이스터, 31mm, 오이스터스틸

직경  
31mm

소재  
오이스터스틸

베젤  
돔드

오이스터 구조  
모노블록 미들 케이스, 스크류-다운  
케이스 백과 와인딩 크라운

와인딩 크라운  
스크류-다운, 트윈록 2중 방수 시스템

크리스탈  
긱힘 방지 사파이어

방수  
수심 100m 방수

### 무브먼트

종류  
셀프 와인딩 메케니컬 퍼페츄얼 무브먼트

칼리버  
2232, 롤렉스 매뉴팩처

정확도  
하루  $-2/+2$ 초의 평균 허용 오차

오실레이터  
롤렉스 특허의 기하학적 구조를 갖춘  
실리콘 소재의 실록시 헤어스프링. 고  
성능 파라플렉스 충격흡수장치

와인딩  
퍼페츄얼 로터를 통한 양방향 셀프 와인딩



파워리저브  
약 55시간

기능  
중앙에 시침, 분침, 초침. 시간을 맞출  
때 초침이 정지하여 정확한 시간 설정  
가능

## 브레슬릿

---

종류  
오이스터, 3열 솔리드 링크

브레슬릿 소재  
오이스터스틸

클라스프  
폴딩 오이스터클라스프, 편안한 착용  
감을 위해 브레슬릿 길이를 쉽게  
5mm 늘이거나 줄일 수 있는 이지링  
크 기능

## 다이얼

---

종류  
터콰이즈 블루

세부 사항  
푸른색 야광이 오랫동안 지속되는 크  
로마라이트 디스플레이

## 인증

---

종류  
최상급 크로노미터(COSC + 케이스  
에 조립 후 롤렉스 인증)

# Rolex.com에서 자 세히 보기

본 사이트의 상표, 서비스표, 상호, 디자인, 저작권을 비롯한 모든 지적 재산권은 롤렉스 본사의 소유이며 법률에 따라 보호되고 있습니다.

롤렉스의 서면 동의 없이는 본 사이트의 어떠한 내용도 복제할 수 없습니다. 롤렉스는 본 웹사이트에 게재된 제품 모델을 언제든지 수정·변경할 권리를 가지고 있습니다.

