



Sky – Dweller

오이스터, 42mm, 오이스터스틸과 화이트
골드

브라이트 블루 다이얼과
오이스터 브레슬릿을 갖
춘 오이스터스틸과 화이
트 골드 소재의 Oyster
Perpetual Sky-Dweller.



브라이트 블루 다이얼

유니크한 매력

여행자는 다이얼의 역삼각형 레드 포인트가 가리키는 오프 센터 24시간용 디스크를 통해, 본국 혹은 업무지 등 참조하고자 하는 시간을 확인할 수 있습니다. 24시간 디스플레이를 통해 다른 시간대의 낮밤 여부도 쉽게 확인할 수 있습니다.

사로스(Saros) 연간 캘린더는 다이얼 주위에 위치한 12개의 창 위에 짙은 레드 컬러로 현재의 달을 표시합니다. 이 독창적인 메커니즘은 30일과 31일이 있는 달을 모두 구별하여 자동으로 날짜를 변경하기 때문에 사용자가 수동으로 날짜를 조정해야 하는 수고를 덜게 되었습니다. 이 연간 캘린더는 일 년 내내 정확

한 날짜를 나타내며, 1년에 단 한 번, 3월 1일에만 조정하면 됩니다. (2월의 마지막 날이 28일 또는 29일 이므로) 날짜는 현지 시각과 연동되어 있어 여행자가 현재 위치한 곳의 시각 따라 자동으로 변경됩니다.



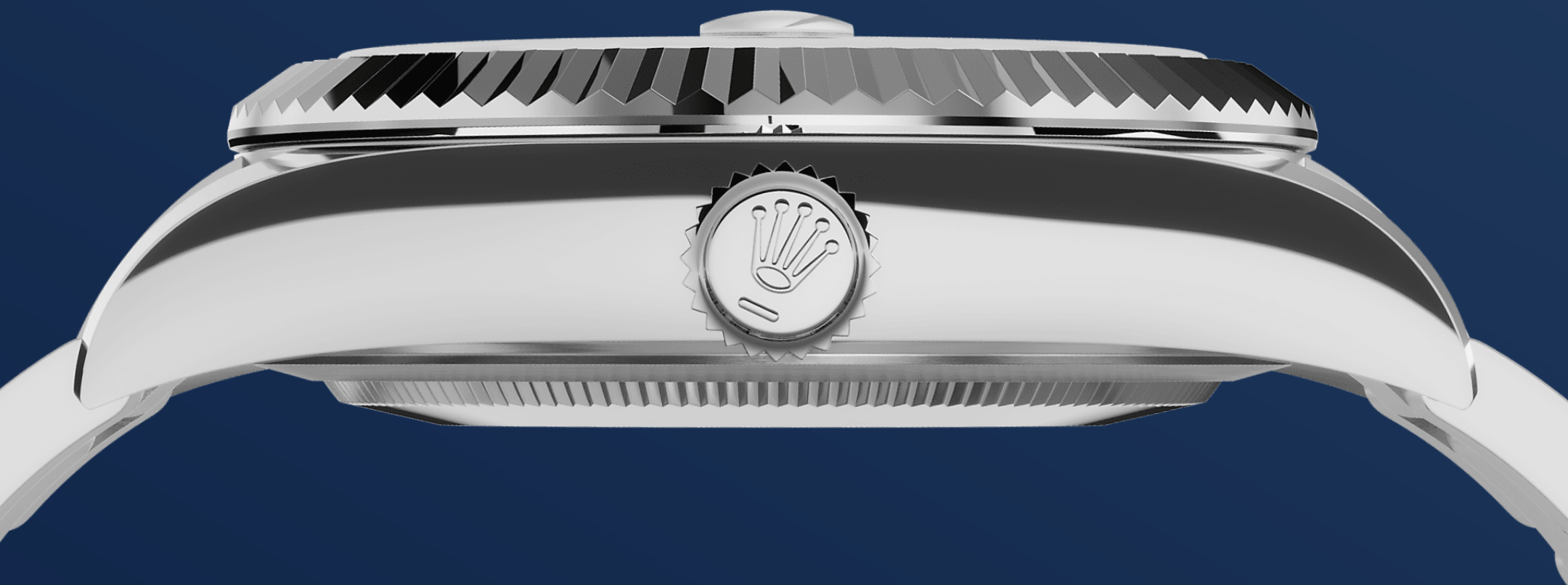
플루티드 베젤

롤렉스의 상징

롤렉스 플루티드 베젤은 롤렉스 시계를 대표하는 요소로 자리 잡았습니다. 최초 오이스터 베젤의 가장자리에는 플루팅(톱니 홈 모양)을 새겼습니다. 이는 시계의 방수를 위해 베젤을 케이스에 돌려 잠그기 위한 용도였습니다.

역시 방수를 위해 케이스 본체에 스크류-다운 방식으로 고정되는 케이스 백에도 이와 같은 세로홈이 새겨져 있는데, 롤렉스 전용 도구를 사용하여 케이스에 고정시킬 수 있습니다. 시간이 지나며 플루팅은 롤렉스 고유의 디자인 요소로 자리 잡았습니다. 항상 골드 소재로만 제작됩니다. 스카이-드웰러는 회전 베젤,

와인딩 크라운 및 무브먼트의 상호작용으로 작동하는 메커니즘인 링 코멘드 시스템을 갖추고 있으며, 착용자는 이 시스템 덕분에 기능을 하나씩 선택하여 손쉽게 안전하게 설정할 수 있습니다.



화이트 롤레조

두 금속의 조화

골드는 아름다운 광택과 품격을 상징하며 스틸은 내구성과 신뢰성을 상징합니다. 두 소재의 장점만을 조화롭게 결합했습니다.

롤렉스만의 특징인 롤레조(Rolesor)는 1930년대 초부터 사용되었으며 1933년 롤렉스 고유 상표로 등록되었습니다. 이 소재는 오이스터 컬렉션의 핵심 제품 라인에 사용됩니다.



오이스터 브레슬릿

형태와 기능의 연금술

스카이-드웰러 화이트 롤레조 (Rolesor) 버전에는 오이스터스틸 (Oystersteel) 소재의 오이스터 (Oyster) 브레슬릿이 장착되어 있으며, 옐로우 롤레조 버전에는 오이스터스틸과 옐로우 골드가 조합된 오이스터 브레슬릿이 사용됩니다.

베젤 아래쪽에 숨겨진 새로운 연결 장치는 마치 브레슬릿과 케이스 사이가 하나로 연결된 것 같은 라인을 선사합니다. 또한 폴딩 오이스터클라스프 (Oysterclasp)가 장착되어 있으며, 특허받은 독창적인 이지링크 (Easylink) 기능으로 착용자는 브레슬릿

길이를 약 5mm 정도 쉽게 조정하고 어떠한 환경에서도 편안하게 시계를 착용할 수 있습니다.

상세 정보 기술 세부사항

Sky-Dweller

레퍼런스 336934

모델 케이스

종류

오이스터, 42mm, 오이스터스틸과 화이트 골드

직경

42mm

소재

화이트 롤레조

베젤

플루티드, 양방향 회전 롤렉스 링 코멘드

오이스터 구조

모노블록 미들 케이스, 스크류-다운 케이스 백과 와인딩 크라운

와인딩 크라운

스크류-다운, 트윈록 2중 방수 시스템

크리스탈

굽힘 방지 사파이어, 날짜 표시창에 사이클롭스 볼록 렌즈

방수

수심 100m 방수

무브먼트

종류

셀프 와인딩 메케니컬 퍼페츄얼 무브먼트, 듀얼 타임존, 연간 캘린더

칼리버

9002, 롤렉스 자체 제작

정확도

하루 $-2/+2$ 초의 평균 허용 오차

오실레이터

자기장에 반응하지 않는 블루 파라크롬 헤어스프링. 고성능 파라플렉스 충격흡수장치

와인딩

퍼페츄얼 로터를 통한 양방향 셀프 와인딩

파워리저브

약 72시간

기능

중앙에 시침, 분침, 초침. 24시간용 오프 센터 디스크에 24시간 표시. 세컨드 타임존. 신속하게 날짜 변경이 가능한 3시 방향의 연간 캘린더. 다이얼 가장자리의 12개 창으로 월 표시. 시간을 맞출 때 초침이 정지하여 정확한 시간 설정 가능

브레슬릿

종류

오이스터, 3열 솔리드 링크

브레슬릿 소재

오이스터스틸

클라스프

폴딩 오이스터클라스프, 편안한 착용감을 위해 브레슬릿 길이를 쉽게 5mm 늘이거나 줄일 수 있는 이지링크 기능

다이얼

종류

브라이트 블루

세부 사항

푸른색 야광이 오랫동안 지속되는 크로마라이트 디스플레이

인증

종류

최상급 크로노미터(COSC + 케이스에 조립 후 롤렉스 인증)

Rolex.com에서 자 세히 보기

본 사이트의 상표, 서비스표, 상호, 디자인, 저작권을 비롯한 모든 지적 재산권은 롤렉스 본사의 소유이며 법률에 따라 보호되고 있습니다.

롤렉스의 서면 동의 없이는 본 사이트의 어떠한 내용도 복제할 수 없습니다. 롤렉스는 본 웹사이트에 게재된 제품 모델을 언제든지 수정·변경할 권리를 가지고 있습니다.

