



Cosmograph Daytona

Oyster, 40 mm, Oystersteel

Oyster

Perpetual Cosmograph

Daytona dalam

Oystersteel

dengan hitam dial dan

cincin kaunter kontras.

Ini menampilkan

Oyster rantai

dan Cerachrom

hitam bezel dengan

skala takimetri.



SKALA TAKIMETRI

Kronograf berprestasi tinggi

Bahagian utama identiti model ialah bezel yang dibentuk dengan skala takimetri untuk mengukur kelajuan purata hingga 400 batu atau kilometer sejam. Menggabungkan teknologi tinggi dengan estetika anggun, bezel hitam mengingatkan kita pada model 1965 yang dipasangkan dengan sisipan bezel Plexiglas hitam.

Bezel Cerachrom monoblok dalam seramik berteknologi tinggi menawarkan beberapa

kelebihan: tahan kakisan, betul-betul tahan calar dan warna tidak terjejas oleh sinaran UV. Bezel yang sangat tahan lama ini turut menawarkan skala takimetri yang sangat mudah dibaca hasil pemendapan lapisan nipis platinum pada angka dan senggatan melalui proses PVD (Pemendapan Wap Fizikal). Bezel Cerachrom monoblok diperbuat dalam satu kepingan tunggal dan menegapkan kristal dengan kuat pada penutup tengah bagi memastikan kekalisan air.



PERMUKAAN HITAM

Dengan pembilang kronograf

Model ini menampilkan hitam dail dengan kaunter bersalut semburan, penanda jam applique emas 18 karat dan tangan dengan paparan Chromalight, bahan bercahaya yang sangat mudah dibaca.

Dail membolehkan pemandu memetakan masa dan taktik trek mereka dengan tepat tanpa gagal.

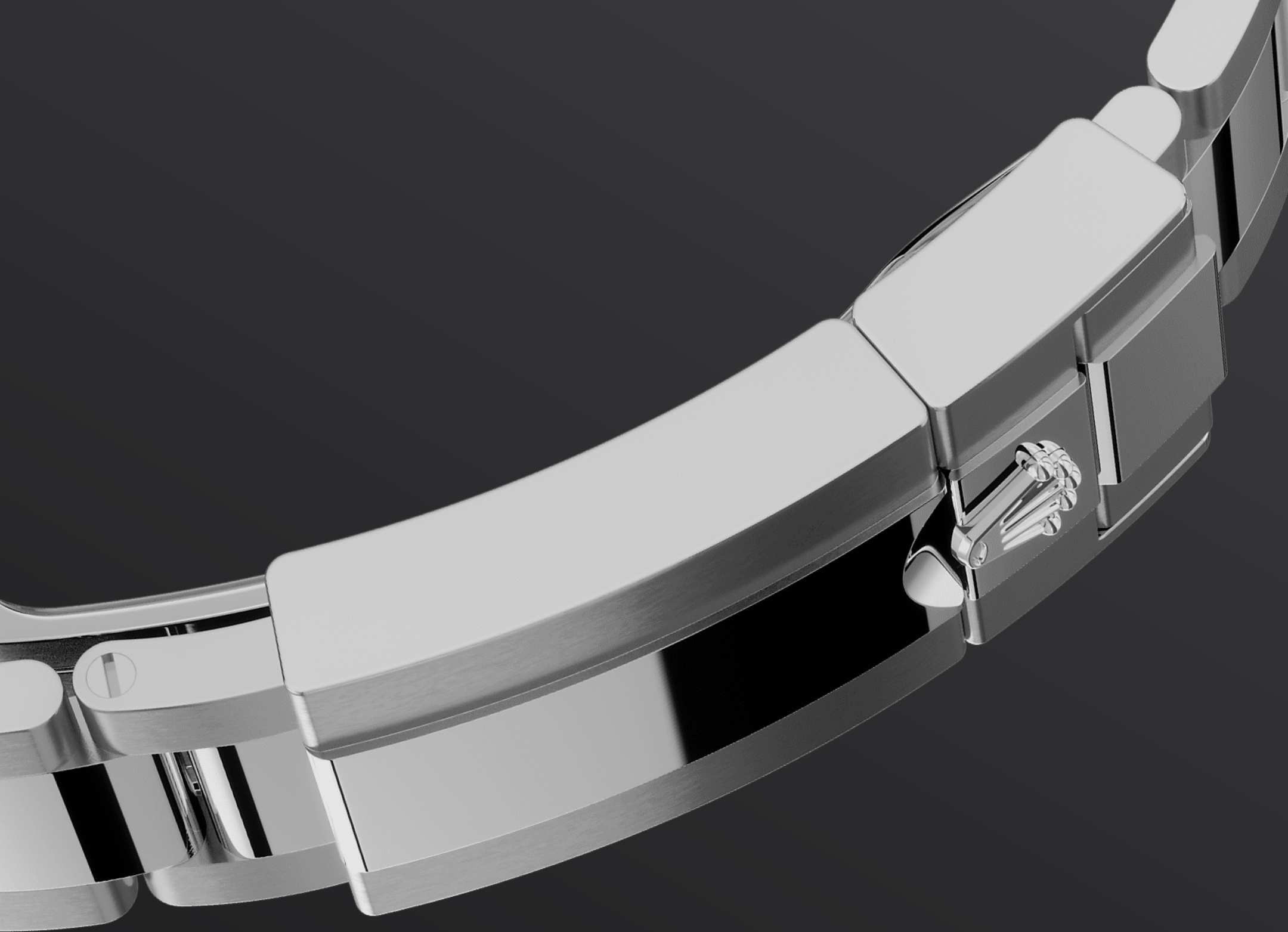


OYSTERSTEEL

Sangat tahan kakisan

Rolex menggunakan Oystersteel untuk penutup jam tangan keluli. Direka khas oleh Rolex, Oystersteel tergolong dalam keluarga keluli 904L, iaitu aloi yang paling biasa digunakan dalam teknologi tinggi dan industri ruang angkasa serta kimia, di mana rintangan maksimum terhadap kakisan adalah penting.

Oystersteel sangat tahan dan ia menawarkan kemasan luar biasa apabila digilap dan mengekalkan kilauan walaupun dalam persekitaran yang paling sukar.



RANTAI OYSTER

Keajaiban bentuk dan fungsi

Reka bentuk, pembangunan dan penghasilan rantai dan pengancing Rolex, serta ujian ketat yang dijalani, melibatkan teknologi tinggi termaju. Tambahan pula, seperti semua komponen jam tangan, kawalan estetika oleh mata manusia menjamin kecantikan yang sempurna.

Rantai Oyster ialah keajaiban bentuk dan fungsi yang sempurna. Kali pertama diperkenalkan pada hujung tahun 1930-an, rantai logam yang sangat

teguh dan selesa dengan pautan tiga keping yang rata dan lebar ini kekal menjadi rantai yang paling universal dalam koleksi Oyster.

Lagi butiran teknikal

Cosmograph Daytona

Rujukan 126500LN

Penutup Model

Jenis

Oyster, 40 mm, Oystersteel

Diameter

40 mm

Bahan

Oystersteel

Bezel

Bezel Cerachrom monoblok hitam dalam seramik dengan skala takimetri teracu.

Seni Bina Oyster

Penutup tengah monoblok, penutup belakang diskrukan dan putaran jam

Putaran Jam

Diskrukan, sistem kalis air tiga kali ganda Triplock

Kristal

Nilam tahan calar

Kekalisan Air

Kalis air hingga 100 meter / 330 kaki

Gerakan

Jenis

Perpetual, kronograf mekanikal, automatik

Kaliber

4131, buatan Rolex

Ketepatan

-2/+2 saat/hari, selepas penutup dipasang

Pengayun

Pegas rambut Parachrom biru paramagnetik. Penyerap kejutan Paraflex berprestasi tinggi

Pemutaran

Dwiarah automatik melalui rotor Perpetual

Rizab kuasa

Lebih kurang 72 jam

Fungsi

Jarum jam dan minit tengah, jarum saat kecil pada pukul 6. Kronograf melalui jarum saat tengah, pembilang 30 minit pada pukul 3 dan pembilang 12 jam pada pukul 9. Penghentian jarum saat untuk tetapan masa yang tepat

Rantai

Jenis

Oyster, pautan tiga keping padu

Bahan Rantai

Oystersteel

Pengancing

Pengancing keselamatan

Oysterlock lipat dengan pautan sambungan keselesaan 5 mm

Easylink

Permukaan

Jenis

Cincin pembilang keluli hitam

Butiran

Paparan Chromalight yang sangat mudah dibaca dengan pendarkilau biru tahan lama

Pensijilan

Jenis

Kronometer Superlatif (COSC + pensijilan Rolex selepas penutup dipasang)

Terokai dan temui lebih lanjut di Rolex.com

Semua hak milik intelek seperti tanda dagangan, tanda perkhidmatan, nama dagang, reka bentuk dan hak cipta terpelihara.

Tiada apa-apa yang terkandung dalam laman web ini boleh diterbitkan tanpa kebenaran bertulis. Rolex berhak mengubah suai model yang dipaparkan pada laman web semasa pada setiap masa.

