



Cosmograph Daytona

Oyster, 40 mm, emas putih

**Oyster Perpetual
Cosmograph Daytona
dalam emas putih 18
karat dengan
permukaan keluli dan
hitam terang dan rantai
Oyster ini, mempunyai
bezel emas putih 18
karat dengan ukiran
skala takimetri.**



SKALA TAKIMETRI

Kronograf berprestasi tinggi

Dengan skala takimetri, tiga pembilang dan penekan, Cosmograph Daytona direka bentuk untuk menjadi alat pemasa muktamad bagi pemandu perlumbaan ketahanan. Bezel mempunyai skala takimetri untuk membaca kepantasan purata bagi jarak tertentu berdasarkan masa yang berlalu.

Skala ini menawarkan keterbacaan yang optimum, menjadikan Cosmograph Daytona sebagai

instrumen yang ideal untuk mengukur kepantasan hingga 400 unit sejam yang diukur dalam kilometer atau batu.



PERMUKAAN KELULI DAN HITAM TERANG

Dengan pembilang kronograf

Model ini menampilkan dial keluli dan hitam terang dengan penanda jam applique emas 18 karat dan tangan dengan paparan Chromalight, bahan bercahaya yang sangat mudah dibaca.

Dial membolehkan pemandu memetakan masa dan taktik trek mereka dengan tepat tanpa gagal.

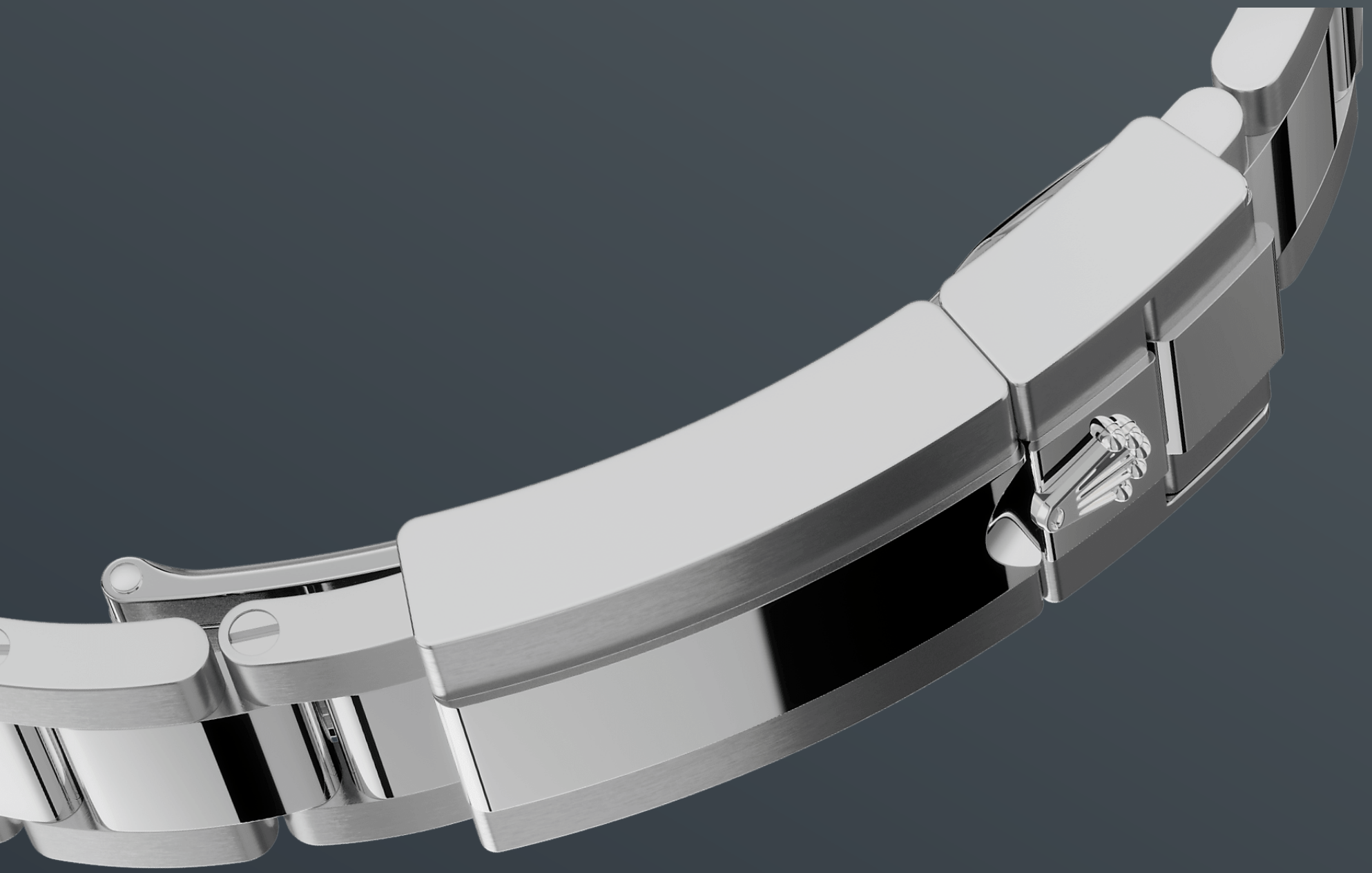


EMAS PUTIH 18 KARAT

Komitmen untuk mencapai kecemerlangan

Dengan mengendalikan foundri eksklusif sendiri, Rolex mempunyai keupayaan yang tiada tandingan untuk menghasilkan aloi emas 18 karat yang berkualiti tinggi. Mengikut perkadaran perak, tembaga, platinum atau paladium yang ditambahkan, pelbagai jenis emas 18 karat boleh diperolehi: kuning, merah jambu atau putih.

Emas 18 karat ini diperbuat hanya daripada logam yang paling tulen dan diperiksa dengan teliti di makmal dalaman dengan menggunakan kelengkapan yang paling canggih sebelum emas dihasilkan dan dibentuk dengan perhatian sama yang cermat dan teliti terhadap kualiti. Komitmen Rolex terhadap kecemerlangan bermula daripada sumbernya.



RANTAI OYSTER

Keajaiban bentuk dan fungsi

Reka bentuk, pembangunan dan penghasilan rantai dan pengancing Rolex, serta ujian ketat yang dijalani, melibatkan teknologi tinggi termaju. Tambahan pula, seperti semua komponen jam tangan, kawalan estetika oleh mata manusia menjamin kecantikan yang sempurna.

Rantai Oyster ialah keajaiban bentuk dan fungsi yang sempurna. Kali pertama diperkenalkan pada hujung tahun 1930-an, rantai logam yang sangat

teguh dan selesa dengan pautan tiga keping yang rata dan lebar ini kekal menjadi rantai yang paling universal dalam koleksi Oyster.

Lagi butiran teknikal

Cosmograph Daytona

Rujukan 126509

Penutup Model

Jenis

Oyster, 40 mm, emas putih

Diameter

40 mm

Bahan

Emas putih

Bezel

Tetap, dengan torehan skala tachymetric dalam 18 karat emas putih

Seni Bina Oyster

Penutup tengah monoblok, penutup belakang diskrukan dan putaran jam

Putaran Jam

Diskrukan, sistem kalis air tiga kali ganda Triplock

Kristal

Nilam tahan calar

Kekalisan Air

Kalis air hingga 100 meter / 330 kaki

Gerakan

Jenis

Perpetual, kronograf mekanikal, automatik

Kaliber

4131, buatan Rolex

Ketepatan

-2/+2 saat/hari, selepas penutup dipasang

Pengayun

Pegas rambut paramagnet Parachrom biru. Penyerap kejutan Paraflex berprestasi tinggi

Pemutaran

Dwiarah automatik melalui rotor Perpetual

Rizab kuasa

Lebih kurang 72 jam

Fungsi

Jarum jam dan minit tengah, jarum saat kecil pada pukul 6. Kronograf melalui jarum saat tengah, pembilang 30 minit pada pukul 3 dan pembilang 12 jam pada pukul 9. Hentikan jarum saat untuk tetapan masa yang tepat

Rantai

Jenis

Oyster, pautan tiga keping padat

Bahan Rantai

emas putih 18 karat

Pengancing

Pengancing keselamatan

Oysterlock lipat dengan pautan sambungan keselesaan 5 mm

Easylink

Permukaan

Jenis

Keluli dan hitam terang

Butiran

Paparan Chromalight yang sangat mudah dibaca dengan pendarkilau biru tahan lama

Pensijilan

Jenis

Kronometer Superlatif (COSC + pensijilan Rolex selepas penutup dipasang)

Terokai dan temui lebih lanjut di Rolex.com

**Semua hak milik intelektual seperti
tanda dagangan, tanda perkhidmatan,
nama dagang, reka bentuk dan hak
cipta terpelihara.**

Tiada apa-apa yang terkandung dalam laman web ini boleh diterbitkan tanpa kebenaran bertulis. Rolex berhak mengubah suai model yang dipaparkan pada laman web semasa pada setiap masa.

